



*with* **US**

私たちと一緒に。

新潟県立病院 事務職員採用案内

□ 給 与

令和3年度の新規学校卒業者の初任給です(令和4年3月1日現在)。  
卒業後に民間の職歴等がある場合は、一定の基準で加算されます。  
期末・勤勉手当(民間企業の賞与などに相当するもの)は6月、12月に支給されるほか、状況に応じて扶養手当、通勤手当、住宅手当等が支給されます。

区 分	初任給(地域手当含む)
大学卒業程度	188,700円
病 院 経 営	188,700円
病 院 事 務	188,700円

□ 勤務条件

勤務時間/原則、午前8時30分～午後5時15分  
完全週休2日制(一部の機関を除き、土・日・祝日・年末年始は休日)

休 暇/年次有給休暇 ●年間20日  
●時間単位での取得も可能  
夏 期 休 暇 ●5日間

このほか、病気休暇や結婚休暇、ボランティア休暇、介護休暇などが取得可能。また、育児休業制度、育児短時間勤務制度なども充実しています。

□ 問い合わせ先

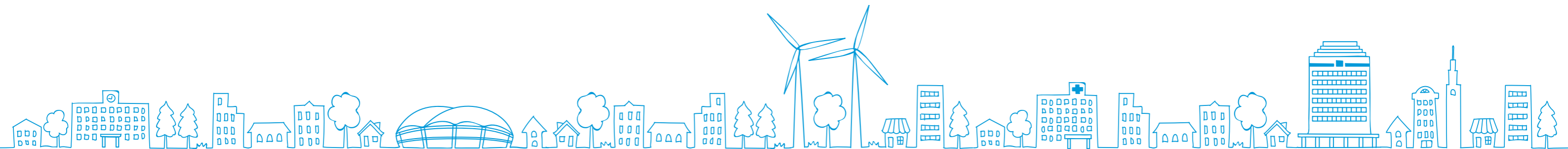
新潟県病院局 総務課人材確保育成班

〒950-8570 新潟市中央区新光町4-1  
TEL:025-280-5561  
E-mail:ngt400010@pref.niigata.lg.jp



新潟県病院局 総務課人材確保育成班 🔍 検索

<https://www.pref.niigata.lg.jp/site/byoin/>



## message

【事務職を目指す人へのメッセージ】

医療への期待が益々高まる中、  
「県立病院の総合職」として、  
一緒に新潟県の医療を  
支えましょう！



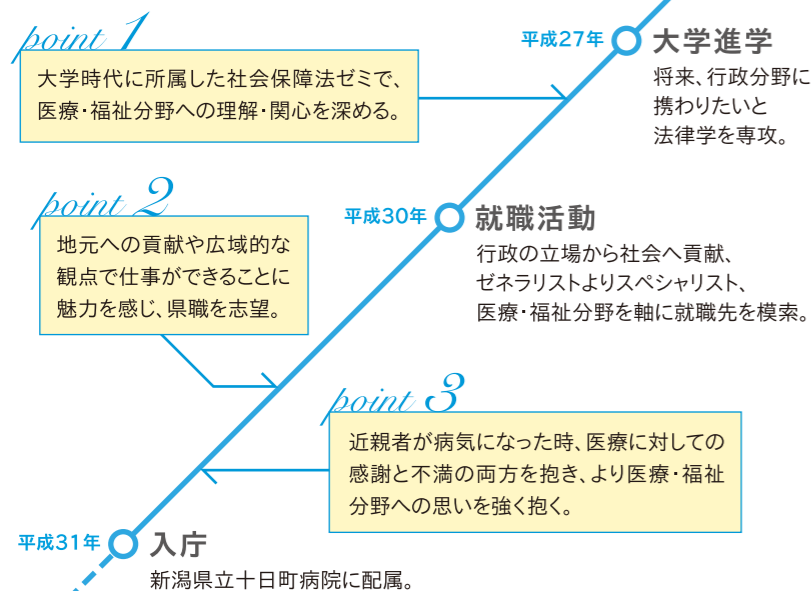
新潟県立十日町病院 経営課

桑原 柁 (平成31年度採用)

経営部門として予算管理業務を担当。  
「院内各部署からの要望を取りまとめて予算案を作成し、  
本庁と協議・調整を行います。また、決定した予算を適正  
に執行するための管理事務を行っています」。

## my turning point

【私の分岐点】



**Q.1** 県立病院で働くメリットは？

**A.1** 病院経営のスペシャリスト  
として活躍できます。

現場に近いところで働くため、地域医療の実情を踏ま  
えながら業務にあたることができます。また、同じ分野  
で継続して働いていくので、専門性の高いキャリアを  
描くことができます。

**Q.2** 採用前後で  
イメージは違いましたか？

**A.2** 多職種の方々から相談され、  
頼りにされる仕事です。

採用前は黙々と一人で  
作業するイメージがあり  
ましたが、実際には多  
職種の方々から色々な  
相談を持ち掛けられま  
す。“何でも屋”的なところ  
があり、院内で非常に  
頼りにされます。



### 【1日のスケジュール】

- 8:30~ 始業、メールチェック、  
会計システムへ支払データ入力
- 10:00~ 医療機器メーカー打合せ
- 12:00~ 昼休み
- 13:00~ 予算案資料作成
- 15:00~ 契約書類作成
- 17:00~ コロナ対策会議議事録作成
- 17:30~ 退庁



## message

【事務職を目指す人へのメッセージ】

医療の最前線で働く職員を  
裏から支えることのできる仕事です。  
病院職員の一員として、  
地域医療に貢献しましょう。



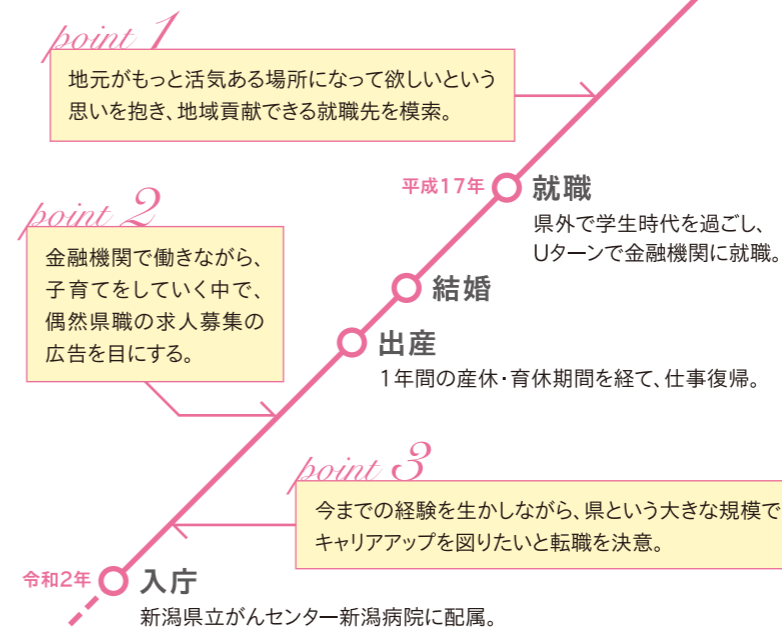
新潟県立がんセンター新潟病院

池田 千恵子 (令和2年度採用)

給与や福利厚生に関する業務を担当。  
「直接患者様に接する機会はありませんが、病院職員が  
安心して働けるようサポートします。デスクワークだけでは  
なく、医師や看護師、その他医療職の方と一緒に活動する  
こともあります」。

## my turning point

【私の分岐点】



**Q.1** 病院事務職に向いている人は？

**A.1** 大切なのは、  
コミュニケーション力と計画性。

様々な職員と関わるので、人とのコミュニケーションが  
得意な人が向いていると思います。また時期によっては  
業務量が多くなるので、計画性を持ってコツコツとや  
り遂げる力が必要となります。

**Q.2** 仕事と家庭の両立は  
可能ですか？

**A.2** 休暇制度が充実しているので、  
両立できます！

豊富な休暇制度があるので、仕事と家庭、そして子育  
てとの両立が可能だと思います。子どもの学校行事  
への参加はもちろん、プライベートの充実も図れます。

### 【1日のスケジュール】

- 8:30~ 始業、メールチェック、対応
- 9:30~ 手当、共済関係事務
- 12:00~ 昼休み
- 13:00~ 請求書確認、財務会計システム
- 16:00~ 委員会出席
- 18:00~ 退庁

