

—令和4年—

港のすがた（確定版）

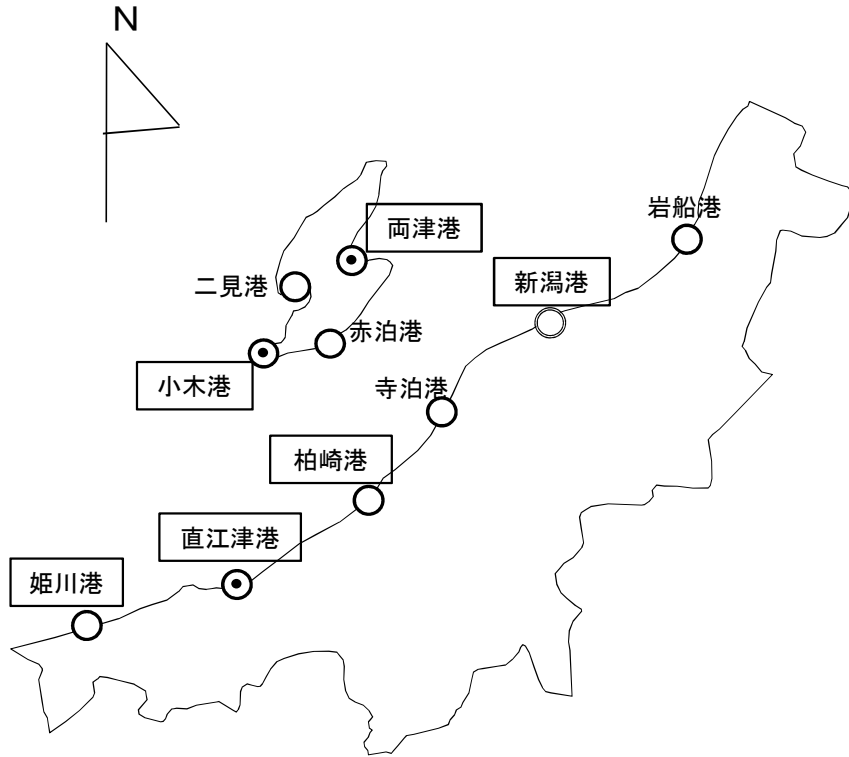


新潟県交通政策局港湾整備課

一凡 例一

- ここに収められている統計資料は、統計法（平成19年5月23日 法律第53号）第二条に基づく指定統計第6号として、港湾調査規則（改正 令和元年12月16日 国土交通省令 第45号）により、新潟県内10港における港湾利用状況について、令和4年1月から令和4年12月まで調査集計したものである。
- 調査区域は港湾区域内とし、入港船舶については、積載貨物の有無に関係なく総トン数5トン以上の船舶を対象とした。また、海上出入貨物については、船舶及びはしけにより出入した貨物を対象とした。
- 原則として、貨物のトン数はフレート・トンを採用して算出した。
フレート・トンとは、容積1.133立方メートル、重量1,000キログラムを1トンとし、容積又は重量のいずれか大なる方を採用する単位である。
ただし、商習慣に従っている貨物はその習慣に従った。
- 外国貿易貨物とは、直接外国の港と取引のあった貨物のことである。内国貿易貨物とは、外国貿易貨物以外のものをいう。
ただし、①外航船舶に積込む船舶用品、②外航船舶として入港し、内航船舶に資格が変更された場合の積載貨物、③外航船舶によって輸送される貨物、を含む。
- 乗船券を購入したバス、トラック及び乗用車等を自動車航送船で運送した場合は、「完成自動車（自航）」として大分類の「分類不能のもの」に計上し、商品としての乗用車等を運送した場合は、貨物船が運送したものと処理し、所定の換算率で計算したトン数を海上出入貨物の「完成自動車」として大分類の「金属機械工業品」に計上した。
- 品目は、基幹統計調査「港湾調査」に用いる「品種分類表」（別表）による。

県内の港湾



港湾名	港湾法による分類	港湾調査規則による分類
新潟港	○ 国際拠点港湾(1)	甲種港湾(6) □ で囲んだもの
直江津港		
両津港	◎ 重要港湾(3)	
小木港		
柏崎港		乙種港湾(4)
姫川港		
岩船港	○ 地方港湾(6)	
寺泊港		
赤泊港		
※ 二見港		

※ 二見港は、港湾法第二条第9項に規定する避難港である。

※ 羽茂港は、平成10年3月17日付けで小木港(羽茂地区)となった。

※ ()内の数字は、法令等で分類された港の数を示す。

— 目 次 —

I 入港船舶

1 入港船舶総括表	1
2 入港船舶年次表（全港湾）	2

II 乗降人員

1 港湾別乗降人員の年次推移	3
----------------	---

III 海上出入貨物

1 海上出入貨物の年次推移	4
2 港湾別海上出入貨物の年次推移	5
3 海上出入貨物（港湾別・出入別）	6
4 海上出入貨物（品種別・港湾別）	7
5 海上出入貨物（品種別・出入別）	8
6 港湾別海上出入貨物（品種別・出入別）	
(1) 新 潟 港	9

(2) 直 江 津 港	1 2
(3) 両 津 港	1 4
(4) 小 木 港	1 6
(5) 柏 崎 港	1 8
(6) 姫 川 港	2 0
(7) 岩 船 港	2 2
(8) 寺 泊 港	2 3
(9) 赤 泊 港	2 4
(10) 二 見 港	2 5

IV コンテナ取扱状況

1 コンテナ船・コンテナ貨物の年次推移	
(1) 新 潟 港	2 6
(2) 直 江 津 港	2 7
2 外貿コンテナ貨物の10年間の推移	2 8
別表「品種分類表」	2 9

I 入 港 船 舶

1 入港船舶総括表

港湾名	総 数		商 船								漁 船		そ の 他 (避難船、作業船等)	
			計		外 航 船		内 航 船		内航自動車航送船					
	隻数	総トン数	隻数	総トン数	隻数	総トン数	隻数	総トン数	隻数	総トン数	隻数	総トン数	隻数	総トン数
新潟港	9,076	37,402,931	6,499	36,872,819	752	12,601,982	3,397	3,759,447	2,350	20,511,390	2,096	45,118	481	484,994
西 港 区	7,192	23,060,657	4,666	22,648,261	89	364,789	2,227	1,772,082	2,350	20,511,390	2,095	43,836	431	368,560
東 港 区	1,884	14,342,274	1,833	14,224,558	663	12,237,193	1,170	1,987,365			1	1,282	50	116,434
直江津港	1,141	7,507,753	950	7,300,597	290	6,471,586	660	829,011	-	-	-	-	191	207,156
両 津 港	3,694	10,061,374	3,469	9,783,731	-	-	1,815	505,395	1,654	9,278,336	16	1,817	209	275,826
小 木 港	402	131,627	365	130,924	-	-	365	130,924	-	-	-	-	37	703
北・南地区	394	99,949	357	99,246	-	-	357	99,246	-	-	-	-	37	703
羽茂地区	8	31,678	8	31,678	-	-	8	31,678	-	-	-	-		
岩 船 港	3,105	716,480	1,154	692,776	-	-	247	104,610	907	588,166	1,937	21,744	14	1,960
寺 泊 港	2,348	53,121	19	6,988	-	-	19	6,988	-	-	590	5,043	1,739	41,090
柏 崎 港	368	124,022	152	93,703	3	3,183	149	90,520	-	-	150	1,896	66	28,423
姫 川 港	1,471	2,727,108	865	2,668,867	67	655,695	798	2,013,172	-	-	474	5,175	132	53,066
赤 泊 港	2,386	45,786	-	-	-	-	-	-	-	-	2,368	25,480	18	20,306
二 見 港	43	42,841	21	40,227	-	-	21	40,227	-	-	-	-	22	2,614
合 計	24,034	58,813,043	13,494	57,590,632	1,112	19,732,446	7,471	7,480,294	4,911	30,377,892	7,631	106,273	2,909	1,116,138

2 入港船舶年次表(全港湾)

年次	合 計		外 航		内 航	
	隻 数	総トン数	隻 数	総トン数	隻 数	総トン数
平成 13 年	56,629	125,862,182	1,914	20,125,135	54,715	105,737,047
14	52,640	123,896,473	2,014	20,341,126	50,626	103,555,347
15	57,908	127,008,916	2,109	22,001,854	55,799	105,007,062
16	47,503	116,607,957	2,121	20,042,906	45,382	96,565,051
17	45,430	115,070,852	2,241	20,316,033	43,189	94,754,819
18	46,253	109,857,116	2,111	20,407,920	44,142	89,449,196
19	43,055	76,862,932	2,071	21,070,935	40,984	55,791,997
20	41,792	71,785,373	2,068	20,866,990	39,724	50,918,383
21	39,879	66,246,002	1,553	17,765,632	38,326	48,480,370
22	36,370	64,018,239	1,622	17,800,067	34,748	46,218,172
23	34,671	70,265,284	1,780	22,738,713	32,891	47,526,571
24	33,534	69,250,181	1,746	23,177,861	31,788	46,072,320
25	34,363	71,440,033	1,743	24,314,547	32,620	47,125,486
26	33,849	71,283,036	1,771	25,706,734	32,078	45,576,302
27	33,123	77,474,365	1,628	24,362,140	31,495	53,112,225
28	31,791	77,270,659	1,499	22,652,460	30,292	54,618,199
29	30,045	70,393,867	1,418	23,187,222	28,627	47,206,645
30	31,791	77,270,659	1,262	22,370,040	27,494	46,257,871
令和元年	28,112	70,345,061	1,251	22,235,668	26,861	48,109,393
2	25,912	67,124,298	1,133	20,302,818	24,779	46,821,480
3	24,428	62,358,015	1,105	20,148,197	23,323	42,209,818
4	24,034	58,813,043	1,112	19,732,446	22,922	39,080,597

Ⅱ 乗降人員

1 港湾別乗降人員の年次推移

(単位:人)

港湾名	平成30年			令和元年			令和2年			令和3年			令和4年		
	計	乗込	上陸	計	乗込	上陸	計	乗込	上陸	計	乗込	上陸	計	乗込	上陸
新潟港	1,330,119	666,539	663,580	1,322,720	662,067	660,653	669,749	331,713	338,036	689,917	345,793	344,124	887,464	441,520	445,944
直江津港	102,818	51,563	51,255	102,289	52,016	50,273	33,580	17,067	16,513	18,360	9,652	8,708	34,839	17,543	17,296
両津港	1,227,371	614,335	613,036	1,222,784	612,319	610,465	629,936	317,024	312,912	647,791	323,211	324,580	837,628	418,290	419,338
小木港	104,232	51,960	52,272	104,401	51,449	52,952	33,693	16,553	17,140	18,360	8,708	9,652	34,839	17,296	17,543
北・南地区	104,232	51,960	52,272	104,401	51,449	52,952	33,693	16,553	17,140	18,360	8,708	9,652	34,839	17,296	17,543
羽茂地区	-	-	-	-	-	-	-	-	-	-	-	-	-	-	-
岩船港	48,030	24,064	23,966	50,983	25,480	25,503	27,432	13,859	13,573	25,742	13,088	12,654	31,918	16,137	15,781
寺泊港	31,746	17,327	14,419	24,550	12,275	12,275	22,132	11,066	11,066	21,146	10,573	10,573	20,314	10,157	10,157
柏崎港	-	-	-	-	-	-	-	-	-	-	-	-	-	-	-
姫川港	-	-	-	-	-	-	-	-	-	-	-	-	-	-	-
赤泊港	10,794	5,443	5,351	-	-	-	-	-	-	-	-	-	-	-	-
二見港	946	599	347	4	2	2	12	6	6	2	1	1	2	1	1
合計	2,856,056	1,431,830	1,424,226	2,827,731	1,415,608	1,412,123	1,416,534	707,288	709,246	1,421,318	711,026	710,292	1,847,004	920,944	926,060

Ⅲ 海上出入貨物

1 海上出入貨物の年次推移

(単位:フレート・トン)

年次	合 計						外 国 貿 易						内 国 貿 易					
	合 計	%	輸 移 出	%	輸 移 入	%	計	%	輸 出	%	輸 入	%	計	%	移 出	%	移 入	%
平成 14	49,693,749	-5.6	16,151,232	-8.3	33,542,517	-4.3	16,246,081	4.7	822,704	82.5	15,423,377	2.4	33,447,668	-10.0	15,328,528	-10.7	18,119,140	-9.3
15	51,092,804	2.8	16,534,698	2.4	34,558,106	3.0	18,074,127	11.3	1,283,010	56.0	16,791,117	8.9	33,018,677	-1.3	15,251,688	-0.5	17,766,989	-1.9
16	49,265,267	-3.6	16,912,047	2.3	32,353,220	-6.4	16,604,976	-8.1	1,630,438	27.1	14,974,538	-10.8	32,660,291	-1.1	15,281,609	0.2	17,378,682	-2.2
17	48,940,122	-0.7	16,607,416	-1.8	32,332,706	-0.1	17,079,306	2.9	2,016,648	23.7	15,062,658	0.6	31,860,816	-2.4	14,590,768	-4.5	17,270,048	-0.6
18	49,304,818	0.7	16,820,194	1.3	32,484,624	0.5	18,038,012	5.6	2,447,383	21.4	15,590,629	3.5	31,266,806	-1.9	14,372,811	-1.5	16,893,995	-2.2
19	45,707,910	-7.3	14,901,687	-11.4	30,806,223	-5.2	18,474,633	2.4	2,363,133	-3.4	16,111,500	3.3	27,233,277	-12.9	12,538,554	-12.8	14,694,723	-13.0
20	44,487,077	-2.7	14,039,909	-5.8	30,447,168	-1.2	18,716,914	1.3	2,190,050	-7.3	16,526,864	2.6	25,770,163	-5.4	11,849,859	-5.5	13,920,304	-5.3
21	38,561,488	-13.3	12,229,179	-12.9	26,332,309	-13.5	15,061,913	-19.5	1,465,425	-33.1	13,596,488	-17.7	23,499,575	-8.8	10,763,754	-9.2	12,735,821	-8.5
22	39,228,593	1.7	12,183,978	-0.4	27,044,615	2.7	16,182,581	7.4	1,822,235	24.3	14,360,346	5.6	23,046,012	-1.9	10,361,743	-3.7	12,684,269	-0.4
23	46,973,094	19.7	13,568,498	11.4	33,404,596	23.5	21,698,094	34.1	2,171,442	19.2	19,526,652	36.0	25,275,000	9.7	11,397,056	10.0	13,877,944	9.4
24	46,402,583	-1.2	12,762,493	-5.9	33,640,090	0.7	22,776,621	5.0	2,124,899	-2.1	20,651,722	5.8	23,625,962	-6.5	10,637,594	-6.7	12,988,368	-6.4
25	48,025,096	3.5	13,417,488	5.1	34,607,608	2.9	23,751,432	4.3	2,398,963	12.9	21,352,469	3.4	24,273,664	2.7	11,018,525	3.6	13,255,139	2.1
26	48,297,941	0.6	12,714,756	-5.2	35,583,185	2.8	25,240,702	6.3	2,258,728	-5.8	22,981,974	7.6	23,057,239	-5.0	10,456,028	-5.1	12,601,211	-4.9
27	47,001,784	-2.7	12,776,595	0.5	34,225,189	-3.8	24,170,998	-4.2	2,153,383	-4.7	22,017,615	-4.2	22,830,786	-1.0	10,623,212	1.6	12,207,574	-3.1
28	44,933,252	-4.4	12,828,675	0.4	32,104,577	-6.2	22,193,734	-8.2	2,155,229	0.1	20,038,505	-9.0	22,739,518	-0.4	10,673,446	0.5	12,066,072	-1.2
29	46,966,428	4.5	13,287,649	3.6	33,678,779	4.9	23,307,898	5.0	2,437,745	13.1	20,870,153	4.2	23,658,530	4.0	10,849,904	1.7	12,808,626	6.2
30	48,285,229	2.8	13,580,534	2.2	34,704,695	3.0	23,526,410	0.9	2,399,978	-1.5	21,126,432	1.2	24,758,819	4.7	11,180,556	3.0	13,578,263	6.0
令和 元	47,680,580	-1.3	13,217,194	-2.7	34,463,386	-0.7	22,900,493	-2.7	2,022,570	-15.7	20,877,923	-1.2	24,780,087	0.1	11,194,624	0.1	13,585,463	0.1
2	42,663,866	-10.5	11,863,180	-10.2	30,800,686	-10.6	20,834,685	-9.0	1,966,679	-2.8	18,868,006	-9.6	21,829,181	-11.9	9,896,501	-11.6	11,932,680	-12.2
3	43,015,085	0.8	11,945,921	0.7	31,069,164	0.9	20,864,331	0.1	1,907,461	-3.0	18,956,870	0.5	22,150,754	1.5	10,038,460	1.4	12,112,294	1.5
4	42,792,734	-0.5	11,773,380	-1.4	31,019,354	-0.2	20,379,799	-2.3	1,657,109	-13.1	18,722,690	-1.2	22,412,935	1.2	10,116,271	0.8	12,296,664	1.5

※ %は前年との増減比を示す。

2 港湾別海上出入貨物の年次推移

(単位:フレート・トン)

港湾名	平成30年				令和元年				令和2年				令和3年				令和4年			
	輸移出	輸移入	計	前年増減比(%)	輸移出	輸移入	計	前年増減比(%)	輸移出	輸移入	計	前年増減比(%)	輸移出	輸移入	計	前年増減比(%)	輸移出	輸移入	計	前年増減比(%)
新潟港	1,130,695	14,064,034	15,194,729	0.8	1,000,480	13,695,788	14,696,268	-3.3	960,942	12,216,932	13,177,874	-10.3	1,069,173	12,469,927	13,539,100	2.7	1,010,782	11,461,429	12,472,211	-7.9
	8,364,891	23,932,056	32,296,947	6.4	8,239,521	23,529,052	31,768,573	-1.6	7,373,578	21,040,252	28,413,830	-10.6	7,634,186	21,554,477	29,188,663	2.7	7,606,297	20,567,819	28,174,116	-3.5
直江津港	325,633	6,214,681	6,540,314	17.5	177,959	6,376,594	6,554,553	0.2	208,306	5,864,179	6,072,485	-7.4	236,243	5,724,526	5,960,769	-1.8	194,877	6,642,502	6,837,379	14.7
	758,654	7,059,479	7,818,133	13.2	521,290	7,322,127	7,843,417	0.3	547,500	6,574,249	7,121,749	-9.2	506,230	6,362,433	6,868,663	-3.6	466,914	7,267,631	7,734,545	12.6
両津港	1,325,026	1,572,925	2,897,951	8.1	1,298,050	1,510,327	2,808,377	-3.1	1,124,959	1,321,594	2,446,553	-12.9	1,215,439	1,390,102	2,605,541	6.5	1,330,424	1,518,115	2,848,539	9.3
小木港	154,813	156,959	311,772	-2.8	147,950	156,855	304,805	-2.2	78,432	79,725	158,157	-48.1	58	6,993	7,051	-95.5	8	8,001	8,009	13.6
北・南地区	154,813	144,543	299,356	-3.1	147,950	145,449	293,399	-2.0	78,432	71,324	149,756	-49.0	8	2	10	-100.0	8	3	11	10.0
羽茂地区	0	12,416	12,416	5.4	0	11,406	11,406	-8.1	0	8,401	8,401	-26.3	50	6,991	7,041	-16.2	0	7,998	7,998	13.6
岩船港	67,077	82,696	149,773	-26.7	59,439	82,171	141,610	-5.5	54,125	80,591	134,716	-4.9	35,680	81,782	117,462	-12.8	25,455	65,160	90,615	-22.9
寺泊港	1,216	17,359	18,575	-80.0	7,510	42,120	49,630	167.2	8,226	38,387	46,613	-6.1	6,255	21,308	27,563	-40.9	5,289	26,762	32,051	16.3
柏崎港	7,440	1,967	9,407	-21.5	2,821	7,193	10,014	6.5	4,921	2,293	7,214	-28.0	3,947	4,043	7,990	10.8	0	3,025	3,025	-62.1
	35,944	90,961	126,905	-10.2	58,128	86,281	144,409	13.8	44,363	63,022	107,385	-25.6	36,531	71,824	108,355	0.9	38,667	67,242	105,909	-2.3
姫川港	936,210	845,750	1,781,960	15.4	841,310	798,348	1,639,658	-8.0	792,510	784,602	1,577,112	-3.8	598,098	758,374	1,356,472	-14.0	451,450	615,734	1,067,184	-21.3
	2,857,336	1,745,822	4,603,158	10.5	2,843,335	1,698,281	4,541,616	-1.3	2,622,584	1,570,812	4,193,396	-7.7	2,488,575	1,533,616	4,022,191	-4.1	2,294,184	1,465,135	3,759,319	-6.5
赤泊港	14,313	16,536	30,849	30.4	41,593	3,946	45,539	47.6	8,651	8,647	17,298	-62.0	19,570	16,301	35,871	107.4	3,159	5,881	9,040	-74.8
二見港	1,264	29,902	31,166	-5.5	378	32,226	32,604	4.6	762	23,407	24,169	-25.9	3,397	30,328	33,725	39.5	2,983	27,608	30,591	-9.3
合計	2,399,978	21,126,432	23,526,410	6.0	2,022,570	20,877,923	22,900,493	-2.7	1,966,679	18,868,006	20,834,685	-9.0	1,907,461	18,956,870	20,864,331	0.1	1,657,109	18,722,690	20,379,799	-2.3
	13,580,534	34,704,695	48,285,229	7.5	13,217,194	34,463,386	47,680,580	-1.3	11,863,180	30,800,686	42,663,866	-10.5	11,945,921	31,069,164	43,015,085	0.8	11,773,380	31,019,354	42,792,734	-0.5

※ 上段は外国貿易で内数である。

3 海上出入貨物(港湾別・出入別)

(単位:フレート・トン)

港湾名	合 計			外 国 貿 易			内 国 貿 易		
	計	輸移出	輸移入	計	輸 出	輸 入	計	移 出	移 入
新潟港	28,174,116	7,606,297	20,567,819	12,472,211	1,010,782	11,461,429	15,701,905	6,595,515	9,106,390
西 港 区	13,853,192	6,473,283	7,379,909	475,736	132,869	342,867	13,377,456	6,340,414	7,037,042
東 港 区	14,320,924	1,133,014	13,187,910	11,996,475	877,913	11,118,562	2,324,449	255,101	2,069,348
直江津港	7,734,545	466,914	7,267,631	6,837,379	194,877	6,642,502	897,166	272,037	625,129
両 津 港	2,848,539	1,330,424	1,518,115	-	-	-	2,848,539	1,330,424	1,518,115
小 木 港	8,009	8	8,001	-	-	-	8,009	8	8,001
北・南地区	11	8	3	-	-	-	11	8	3
羽茂地区	7,998	0	7,998	-	-	-	7,998	-	7,998
岩 船 港	90,615	25,455	65,160	-	-	-	90,615	25,455	65,160
寺 泊 港	32,051	5,289	26,762	-	-	-	32,051	5,289	26,762
柏 崎 港	105,909	38,667	67,242	3,025	-	3,025	102,884	38,667	64,217
姫 川 港	3,759,319	2,294,184	1,465,135	1,067,184	451,450	615,734	2,692,135	1,842,734	849,401
赤 泊 港	9,040	3,159	5,881	-	-	-	9,040	3,159	5,881
二 見 港	30,591	2,983	27,608	-	-	-	30,591	2,983	27,608
合 計	42,792,734	11,773,380	31,019,354	20,379,799	1,657,109	18,722,690	22,412,935	10,116,271	12,296,664

4 海上出入貨物(品種別・港湾別)

(単位:フレート・トン)

品種名(大分類)	計	新潟港	直江津港	両津港	小木港			岩船港	寺泊港	柏崎港	姫川港	赤泊港	二見港
					計	北・南地区	羽茂地区						
(1)農水産品	350,154	262,381	59,473	25,393	0	0	0	1,338	348	56	325	840	0
(2)林産品	2,353,229	2,330,777	20,608	639	0	0	0	5	0	0	0	0	1,200
(3)鉱産品	3,142,126	722,711	317,793	44,326	0	0	0	10,291	30,531	43,010	1,963,267	8,197	2,000
(4)金属機械工業品	610,581	576,417	29,631	3,261	0	0	0	43	0	879	50	0	300
(5)化学工業品	19,551,841	10,446,433	7,098,202	92,582	7,998	0	7,998	41,837	0	56,858	1,780,843	0	27,088
(6)軽工業品	679,509	640,662	15,061	10,385	0	0	0	250	0	1,559	11,592	0	0
(7)雑工業品	950,948	932,010	3,235	15,637	0	0	0	66	0	0	0	0	0
(8)特殊品	580,064	331,014	190,542	51,311	11	11	0	397	0	3,547	3,242	0	0
(9)分類不能のもの	14,574,282	11,931,711	0	2,605,005	0	0	0	36,388	1,172	0	0	3	3
合計	42,792,734	28,174,116	7,734,545	2,848,539	8,009	11	7,998	90,615	32,051	105,909	3,759,319	9,040	30,591

※自動車航送船による航送車両は(9)分類不能のものに計上する。

5 海上出入貨物(品種別・出入別)

(単位:フレート・トン)

品種名(大分類)	合 計			外国貿易			内国貿易		
	計	輸移出	輸移入	計	輸出	輸入	計	移出	移入
(1)農水産品	350,154	48,601	301,553	273,188	22,775	250,413	76,966	25,826	51,140
(2)林産品	2,353,229	18,259	2,334,970	2,346,703	12,376	2,334,327	6,526	5,883	643
(3)鉱産品	3,142,126	1,175,690	1,966,436	1,538,602	361,142	1,177,460	1,603,524	814,548	788,976
(4)金属機械工業品	610,581	219,972	390,609	480,709	172,829	307,880	129,872	47,143	82,729
(5)化学工業品	19,551,841	1,938,308	17,613,533	13,875,168	328,927	13,546,241	5,676,673	1,609,381	4,067,292
(6)軽工業品	679,509	474,351	205,158	545,206	350,371	194,835	134,303	123,980	10,323
(7)雑工業品	950,948	82,665	868,283	916,907	66,680	850,227	34,041	15,985	18,056
(8)特殊品	580,064	463,978	116,086	403,316	342,009	61,307	176,748	121,969	54,779
(9)分類不能のもの	14,574,282	7,351,556	7,222,726	-	-	-	14,574,282	7,351,556	7,222,726
合 計	42,792,734	11,773,380	31,019,354	20,379,799	1,657,109	18,722,690	22,412,935	10,116,271	12,296,664

※自動車航送船による航送車両は(9)分類不能のものに計上する。

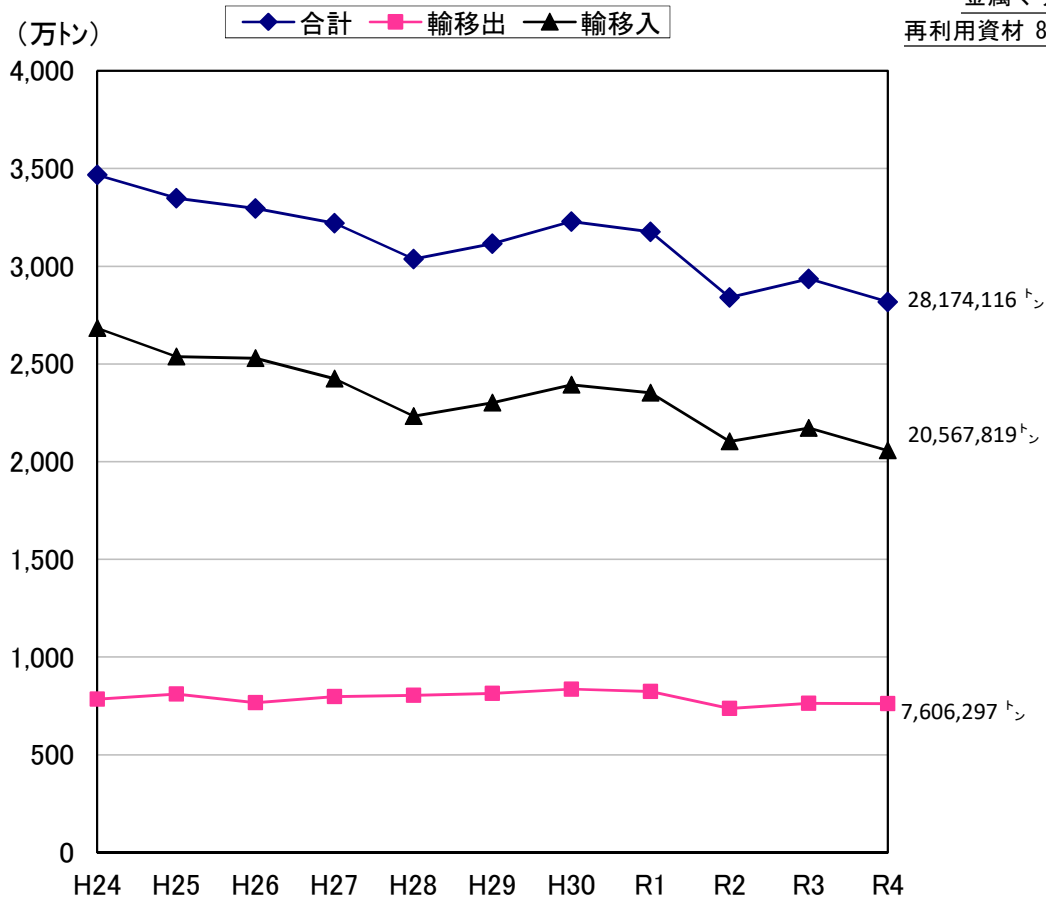
6 港湾別海上出入貨物(品種別・出入別)

(1) 新潟港

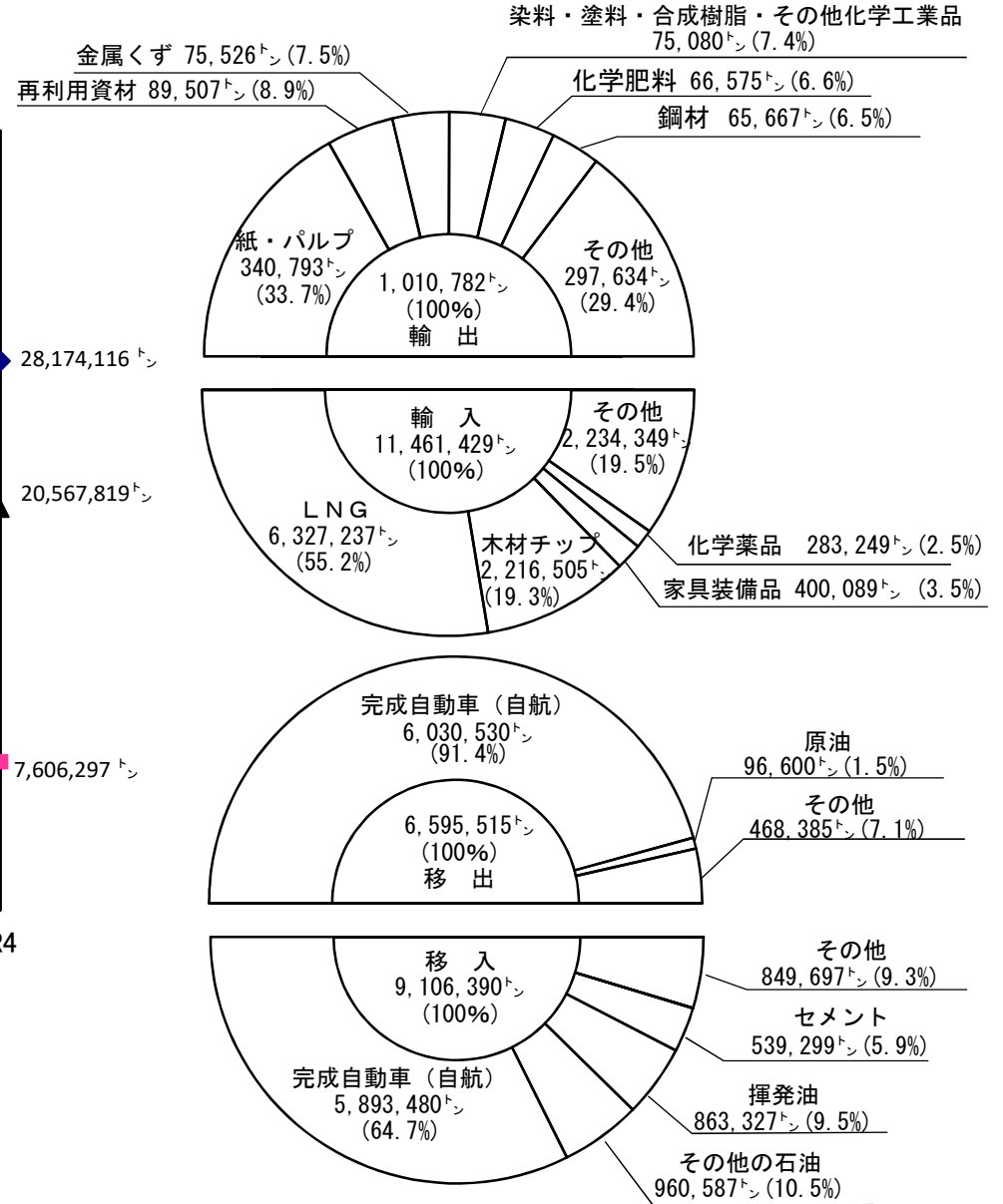
(単位:フレート・トン)

品種名(大分類)	合計	外国貿易			内国貿易		
		計	輸出	輸入	計	移出	移入
(1)農水産品	262,381	213,715	22,681	191,034	48,666	6,943	41,723
(2)林産品	2,330,777	2,330,138	11,123	2,319,015	639	18	621
(3)鉱産品	722,711	477,747	2,689	475,058	244,964	159,417	85,547
(4)金属機械工業品	576,417	455,295	164,242	291,053	121,122	44,373	76,749
(5)化学工業品	10,446,433	7,286,719	197,823	7,088,896	3,159,714	172,819	2,986,895
(6)軽工業品	640,662	540,098	350,231	189,867	100,564	98,992	1,572
(7)雑工業品	932,010	913,672	65,527	848,145	18,338	15,069	3,269
(8)特殊品	331,014	254,827	196,466	58,361	76,187	62,626	13,561
(9)分類不能のもの	11,931,711	-	-	-	11,931,711	6,035,258	5,896,453
合計	28,174,116	12,472,211	1,010,782	11,461,429	15,701,905	6,595,515	9,106,390

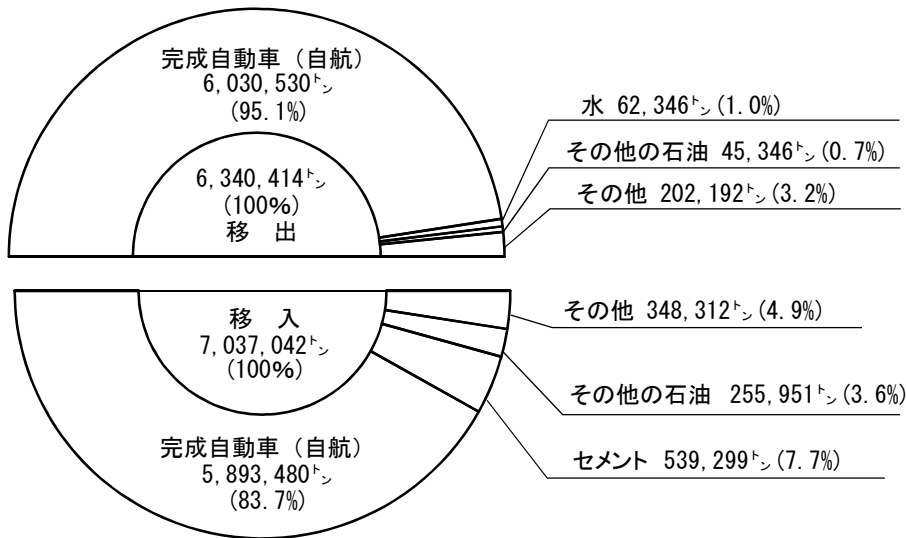
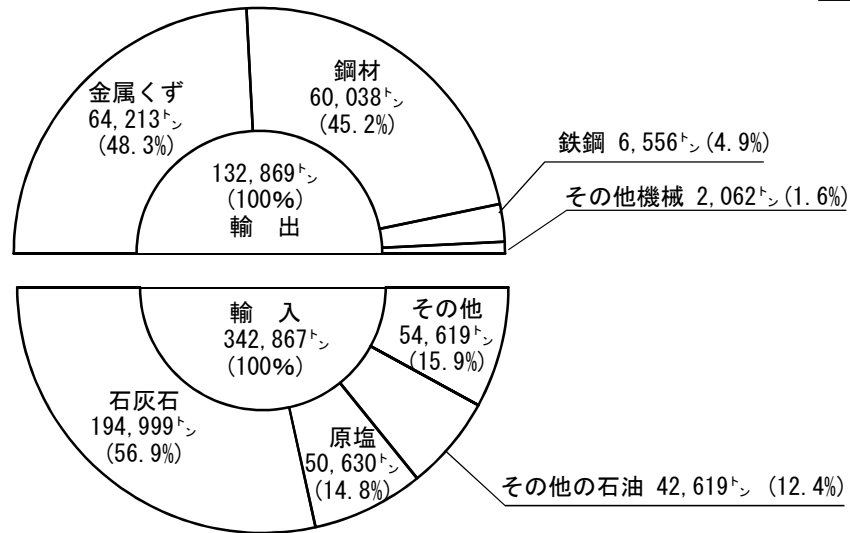
取扱貨物量の推移(新潟港計)



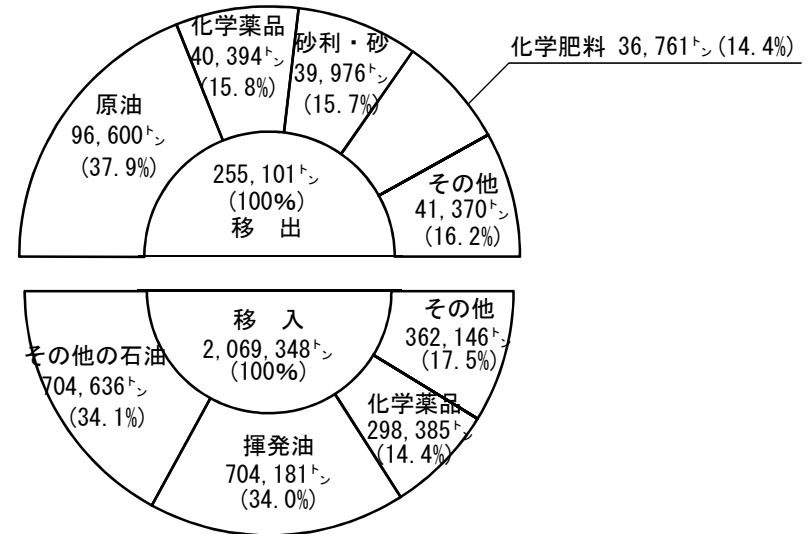
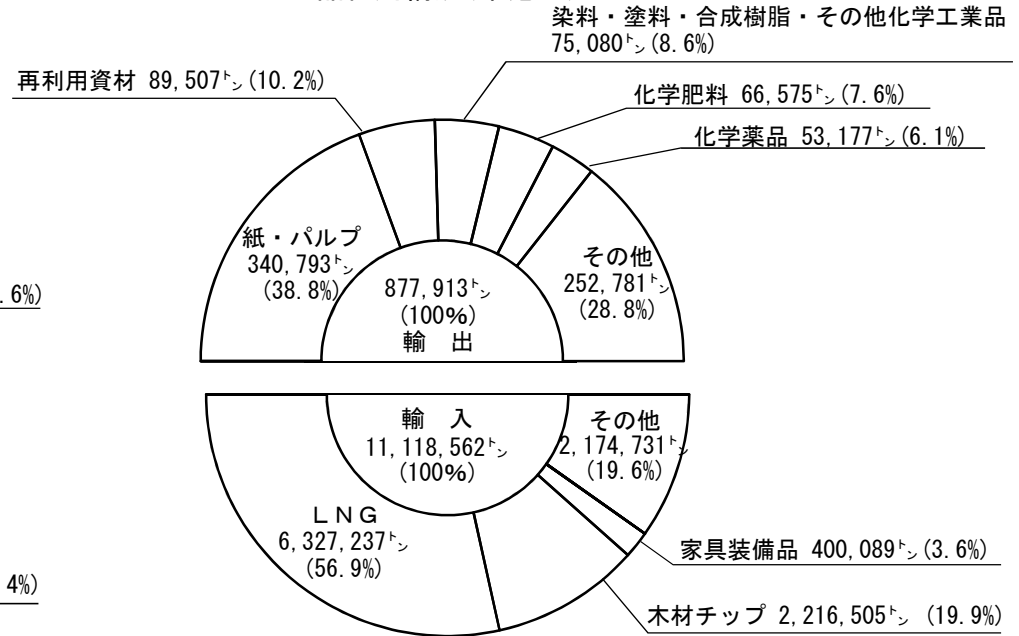
品目別構成(新潟港)



品目別構成(西港区)



品目別構成(東港区)

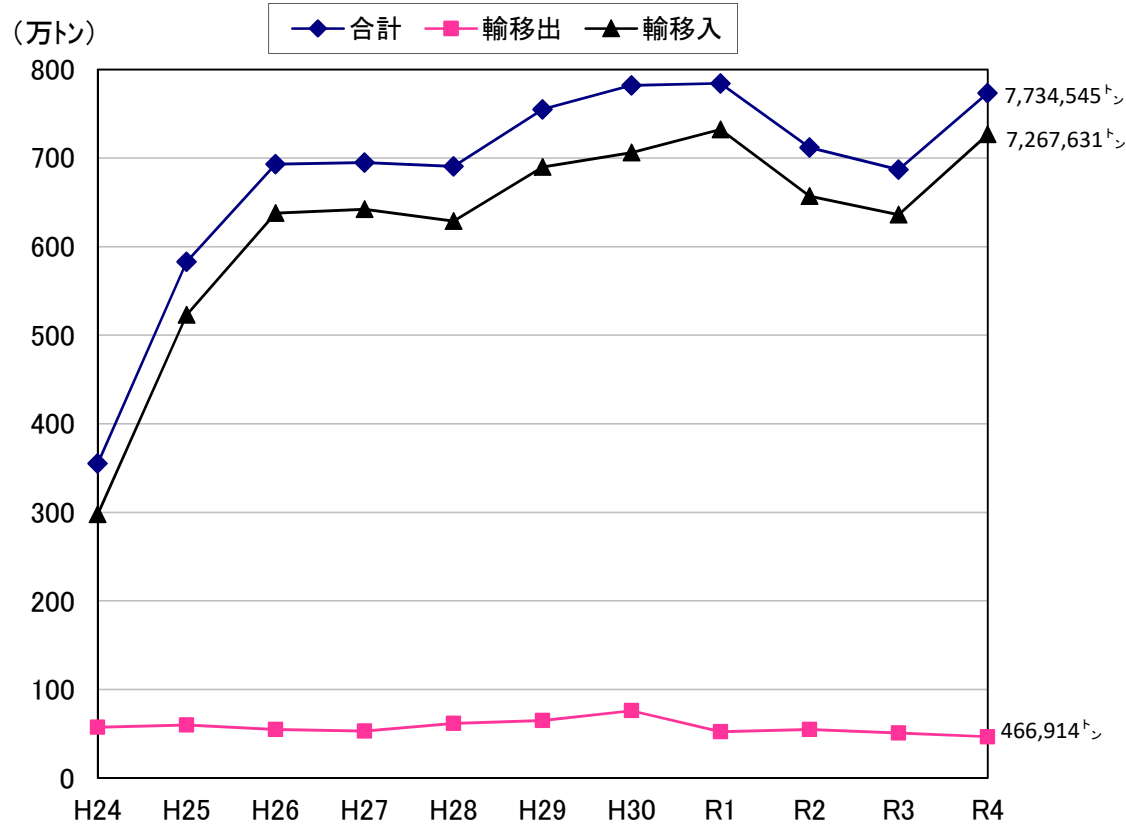


(2) 直江津港

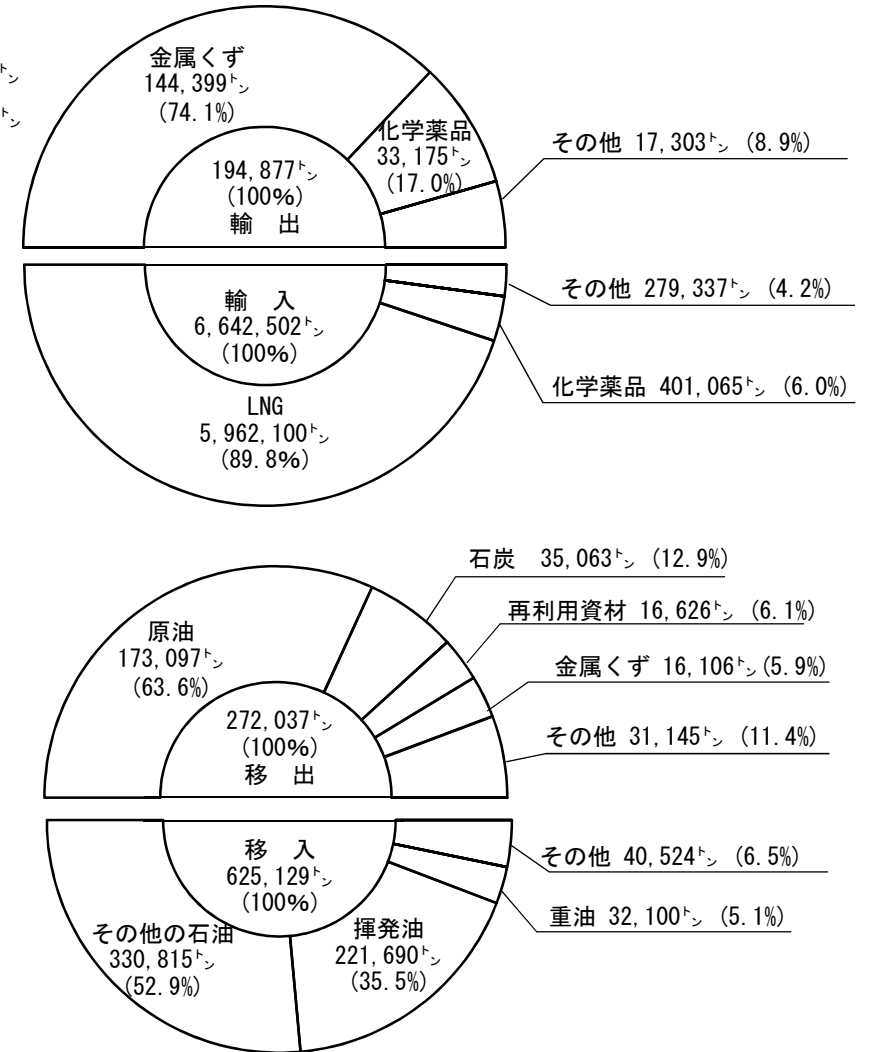
(単位:フレート・トン)

品 種 名 (大 分 類)	合 計	外 国 貿 易			内 国 貿 易		
		計	輸 出	輸 入	計	移 出	移 入
(1)農水産品	59,473	59,473	94	59,379	-	-	-
(2)林産品	20,608	16,565	1,253	15,312	4,043	4,043	-
(3)鉱産品	317,793	88,263	23	88,240	229,530	208,160	21,370
(4)金属機械工業品	29,631	25,414	8,587	16,827	4,217	-	4,217
(5)化学工業品	7,098,202	6,490,832	38,084	6,452,748	607,370	7,860	599,510
(6)軽工業品	15,061	5,108	140	4,968	9,953	9,929	24
(7)雑工業品	3,235	3,235	1,153	2,082	-	-	-
(8)特殊品	190,542	148,489	145,543	2,946	42,053	42,045	8
(9)分類不能のもの	-	-	-	-	-	-	-
合 計	7,734,545	6,837,379	194,877	6,642,502	897,166	272,037	625,129

港取扱貨物量の推移(直江津港)



品目別構成(直江津港)

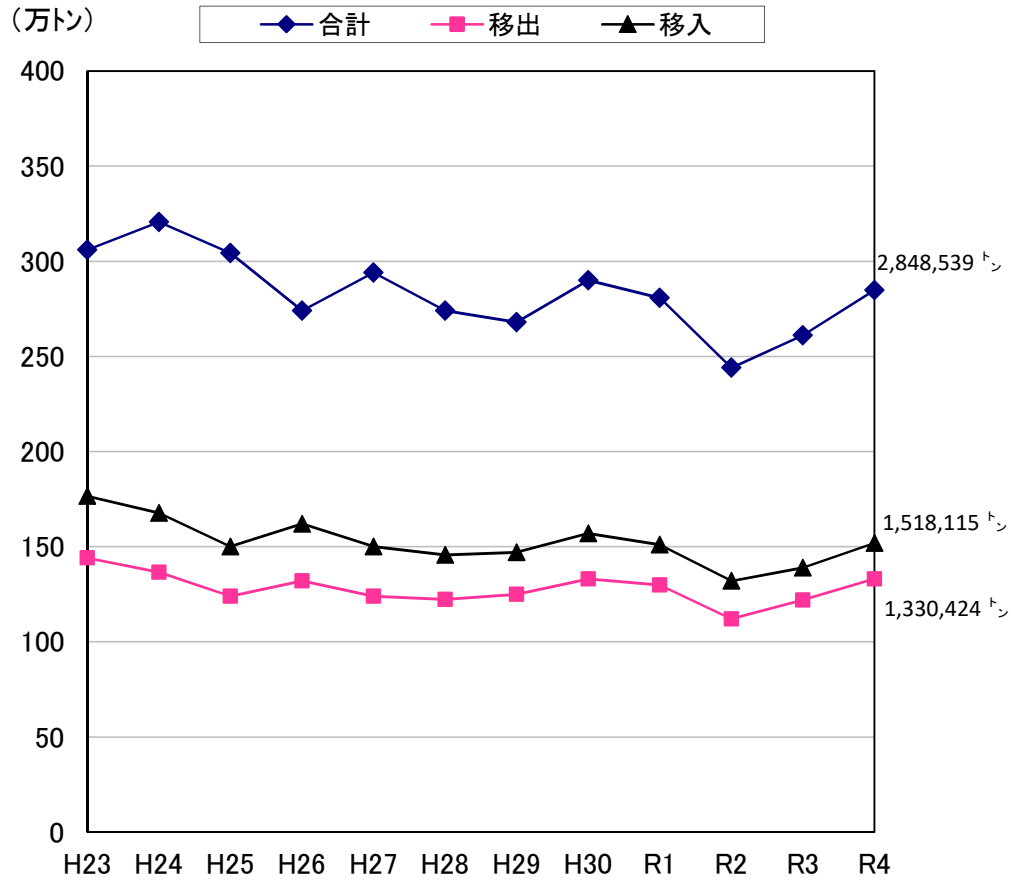


(3) 両津港

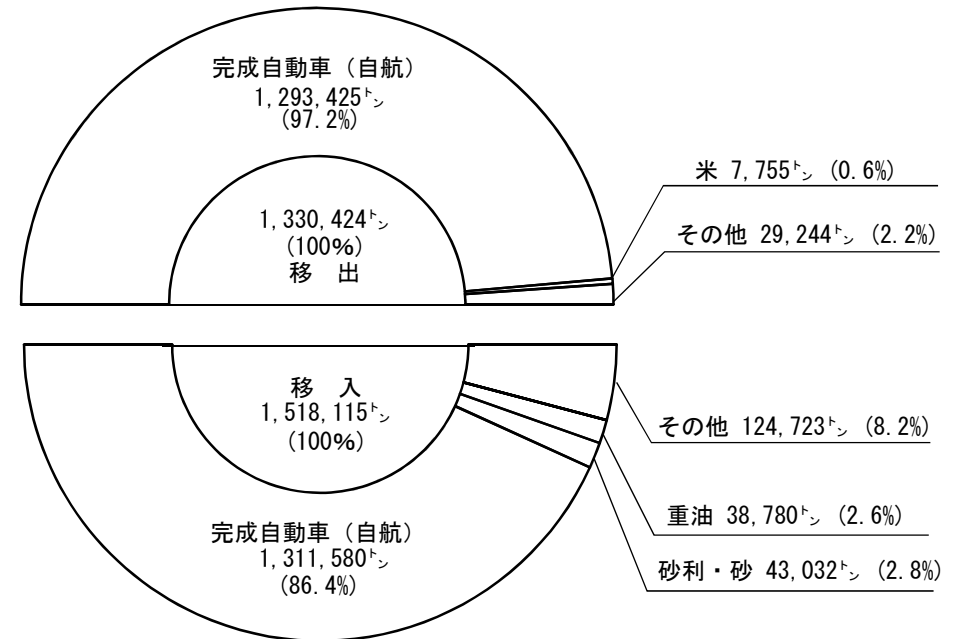
(単位:フレート・トン)

品種名(大分類)	内国貿易		
	合計	移出	移入
(1)農水産品	25,393	18,450	6,943
(2)林産品	639	621	18
(3)鉱産品	44,326	9	44,317
(4)金属機械工業品	3,261	1,718	1,543
(5)化学工業品	92,582	148	92,434
(6)軽工業品	10,385	1,659	8,726
(7)雑工業品	15,637	873	14,764
(8)特殊品	51,311	13,521	37,790
(9)分類不能のもの	2,605,005	1,293,425	1,311,580
合計	2,848,539	1,330,424	1,518,115

取扱貨物量の推移(両津港)



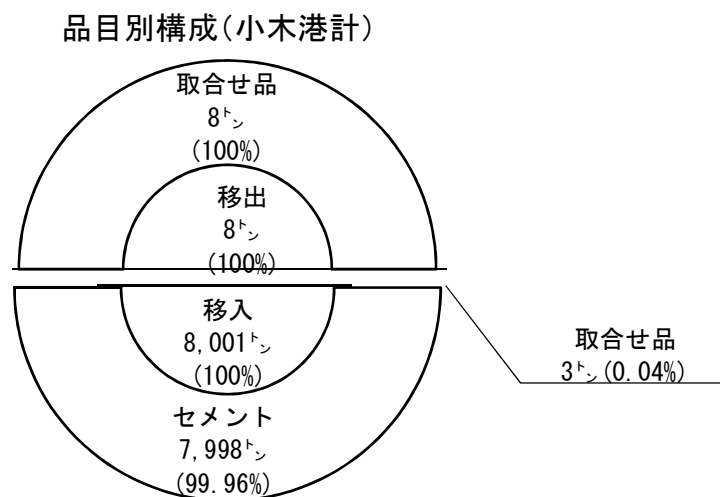
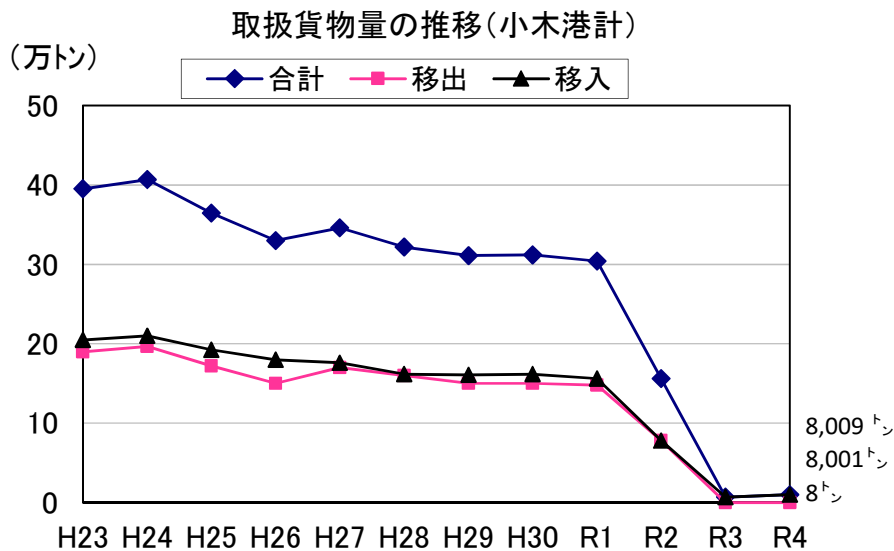
品目別構成(両津港)



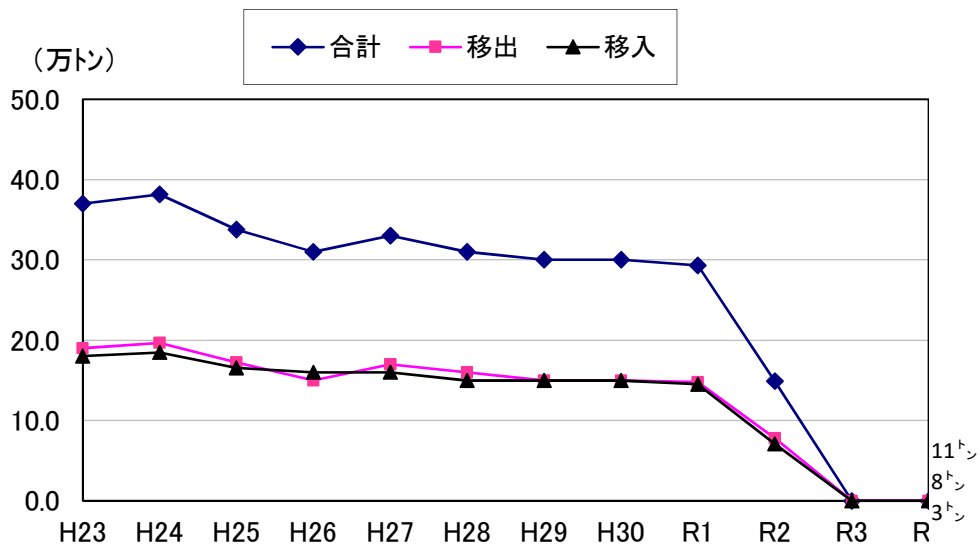
(4) 小 木 港

(単位:フレート・トン)

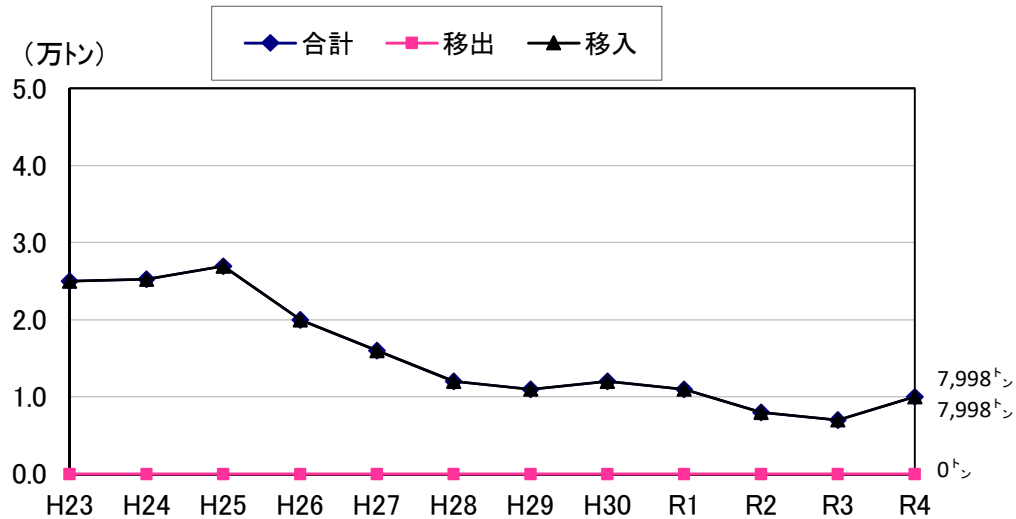
品 種 名 (大 分 類)	内 国 貿 易		
	合 計	移 出	移 入
(1) 農水産品	-	-	-
(2) 林産品	-	-	-
(3) 鉱産品	-	-	-
(4) 金属機械工業品	-	-	-
(5) 化学工業品	7,998	-	7,998
(6) 軽工業品	-	-	-
(7) 雑工業品	-	-	-
(8) 特殊品	11	8	3
(9) 分類不能のもの	-	-	-
合 計	8,009	8	8,001



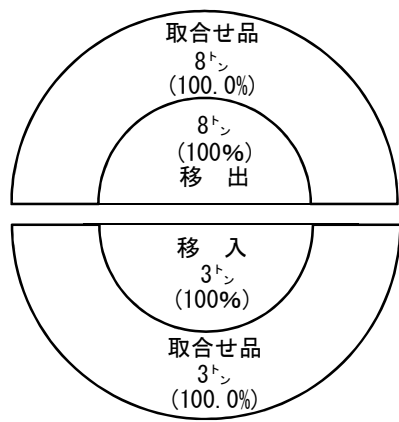
取扱貨物量の推移(北・南地区)



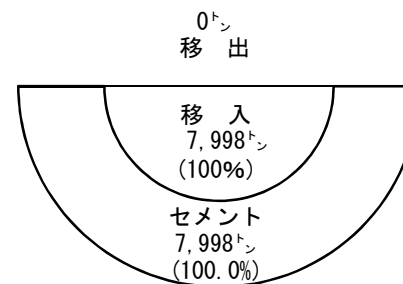
取扱貨物量の推移(羽茂地区)



品目別構成(北・南地区)



品目別構成(羽茂地区)

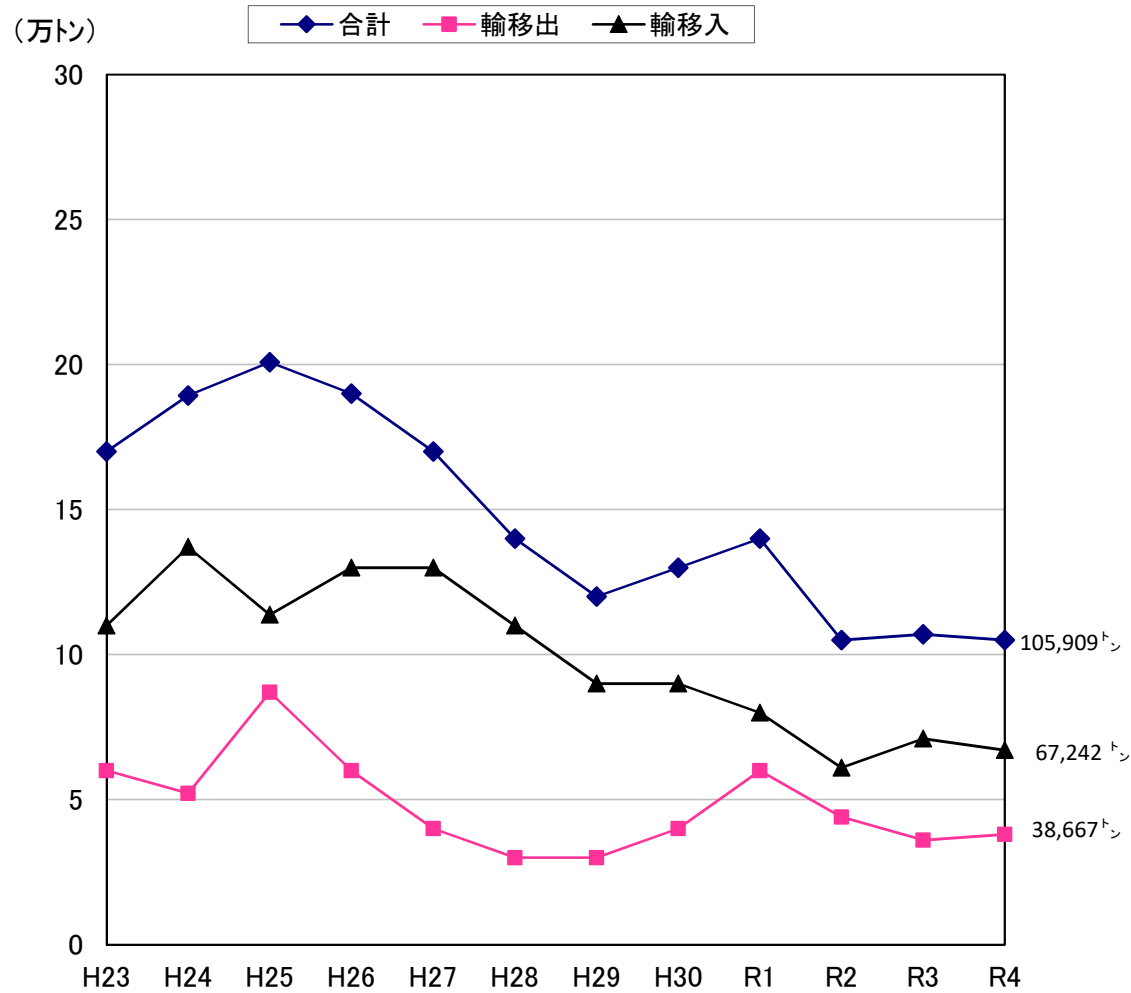


(5) 柏崎港

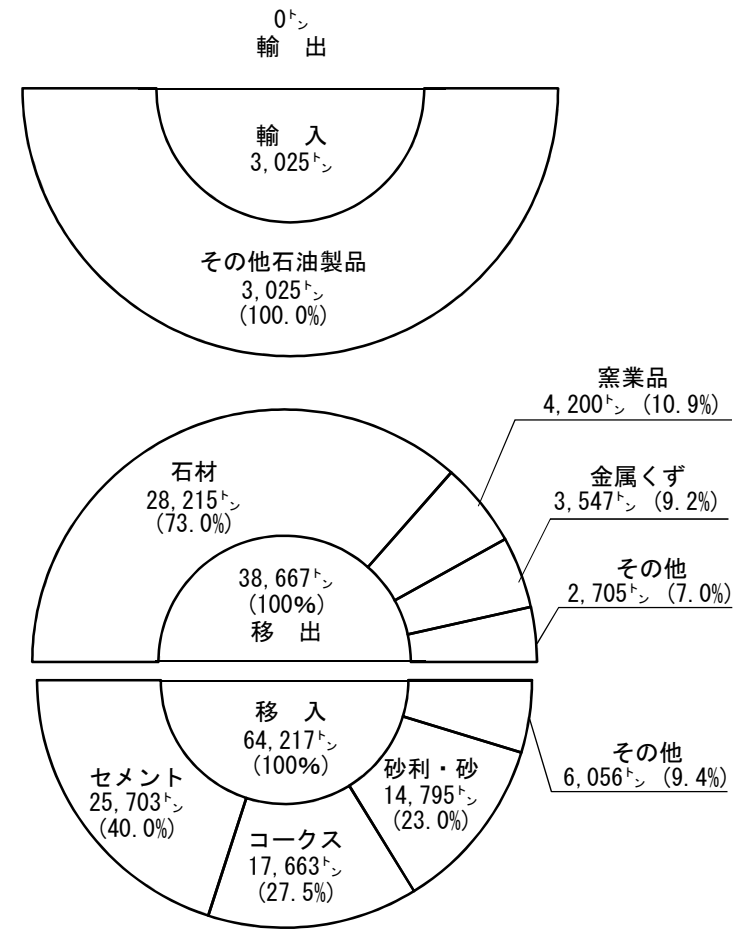
(単位:フレート・トン)

品種名(大分類)	合計	外国貿易			内国貿易		
		計	輸出	輸入	計	移出	移入
(1)農水産品	56	-	-	-	56	-	56
(2)林産品	-	-	-	-	-	-	-
(3)鉱産品	43,010	-	-	-	43,010	28,215	14,795
(4)金属機械工業品	879	-	-	-	879	879	-
(5)化学工業品	56,858	3,025	-	3,025	53,833	4,467	49,366
(6)軽工業品	1,559	-	-	-	1,559	1,559	-
(7)雑工業品	-	-	-	-	-	-	-
(8)特殊品	3,547	-	-	-	3,547	3,547	-
(9)分類不能のもの	-	-	-	-	-	-	-
合計	105,909	3,025	-	3,025	102,884	38,667	64,217

取扱貨物量の推移(柏崎港)



品目別構成(柏崎港)

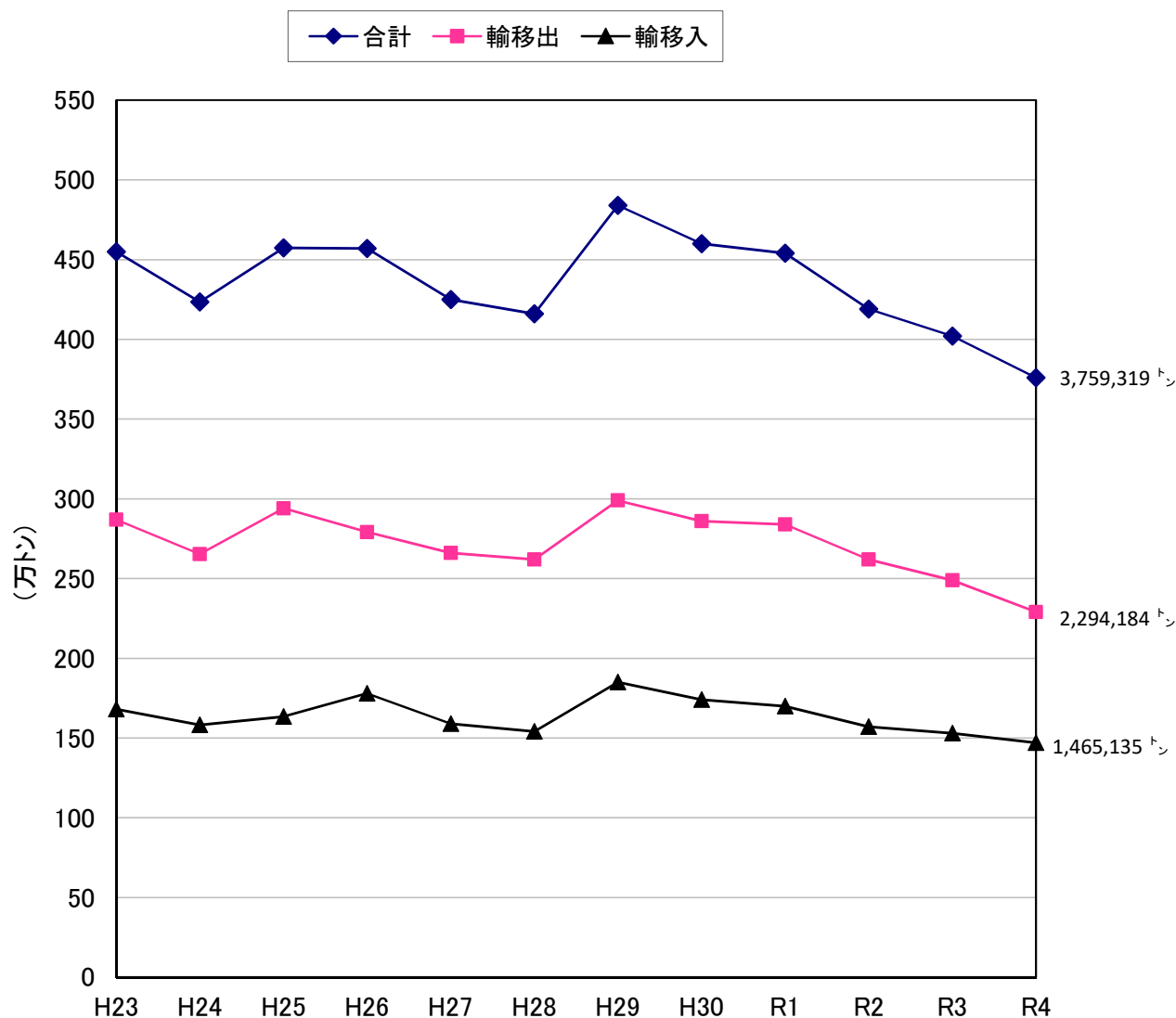


(6) 姫川港

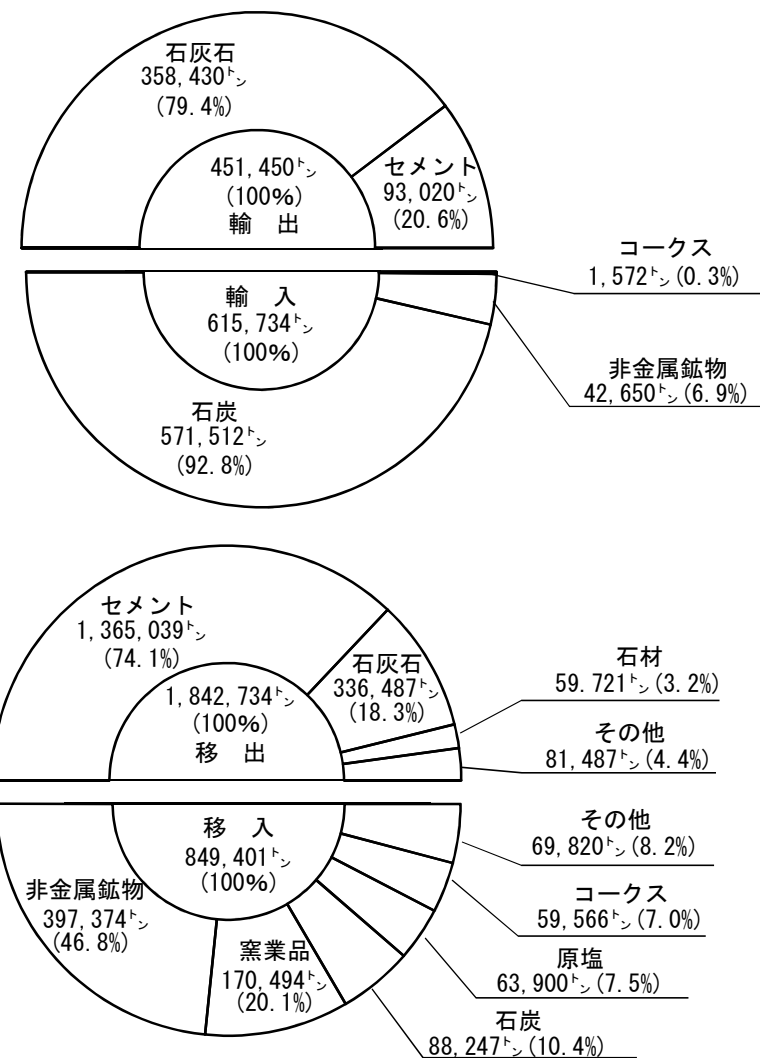
(単位:フレート・トン)

品種名(大分類)	合計	外国貿易			内国貿易		
		計	輸出	輸入	計	移出	移入
(1)農水産品	325	-	-	-	325	-	325
(2)林産品	-	-	-	-	-	-	-
(3)鉱産品	1,963,267	972,592	358,430	614,162	990,675	407,904	582,771
(4)金属機械工業品	50	-	-	-	50	-	50
(5)化学工業品	1,780,843	94,592	93,020	1,572	1,686,251	1,423,238	263,013
(6)軽工業品	11,592	-	-	-	11,592	11,592	-
(7)雑工業品	-	-	-	-	-	-	-
(8)特殊品	3,242	-	-	-	3,242	-	3,242
(9)分類不能のもの	-	-	-	-	-	-	-
合計	3,759,319	1,067,184	451,450	615,734	2,692,135	1,842,734	849,401

取扱貨物量の推移(姫川港)



品目別構成(姫川港)

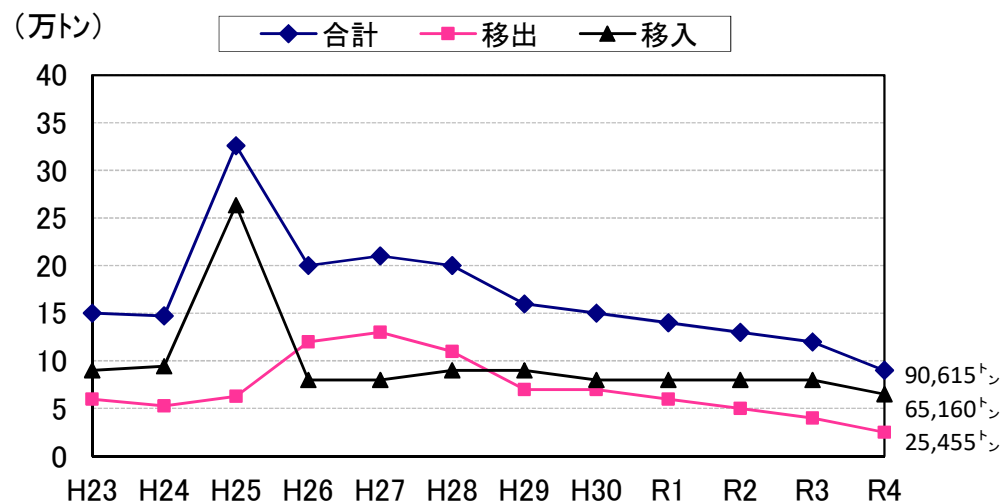


(7) 岩 船 港

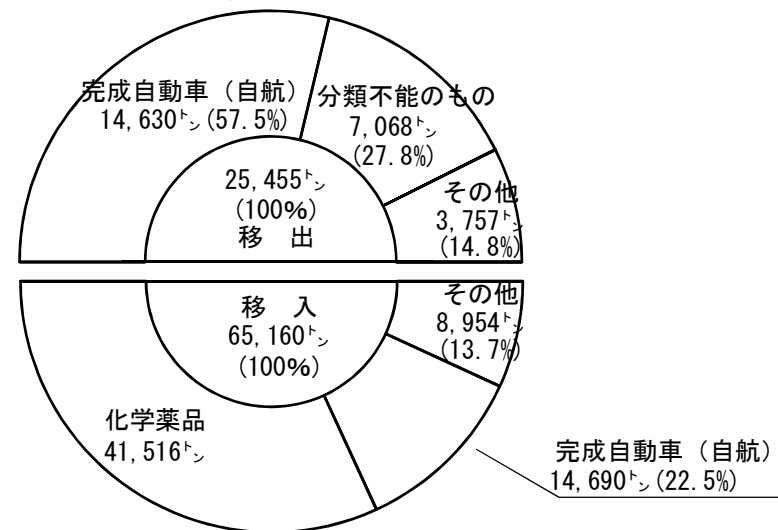
(単位:フレート・トン)

品 種 名 (大 分 類)	内 国 貿 易		
	合 計	移 出	移 入
(1) 農水産品	1,338	85	1,253
(2) 林産品	5	1	4
(3) 鉱産品	10,291	2,915	7,376
(4) 金属機械工業品	43	23	20
(5) 化学工業品	41,837	219	41,618
(6) 軽工業品	250	249	1
(7) 雑工業品	66	43	23
(8) 特殊品	397	222	175
(9) 分類不能のもの	36,388	21,698	14,690
合 計	90,615	25,455	65,160

取扱貨物量の推移(岩船港)



品目別構成(岩船港)

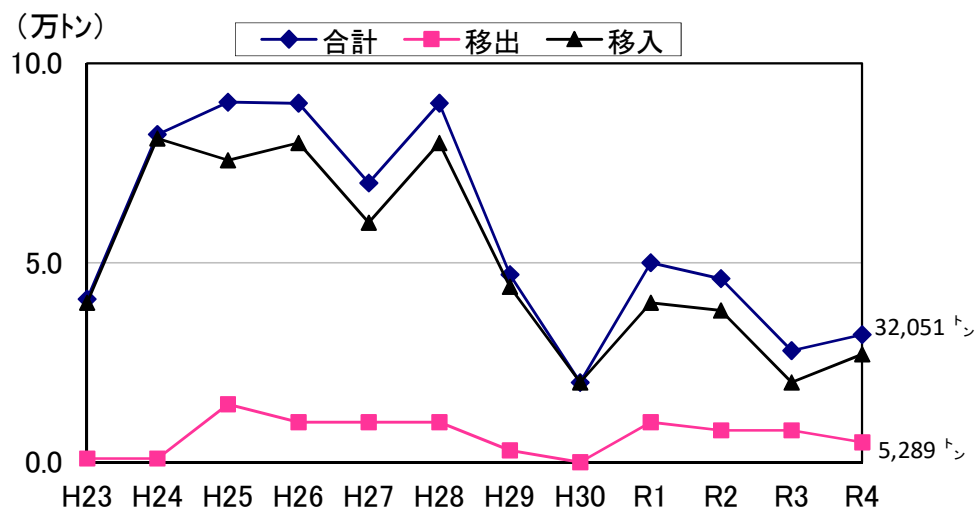


(8) 寺泊港

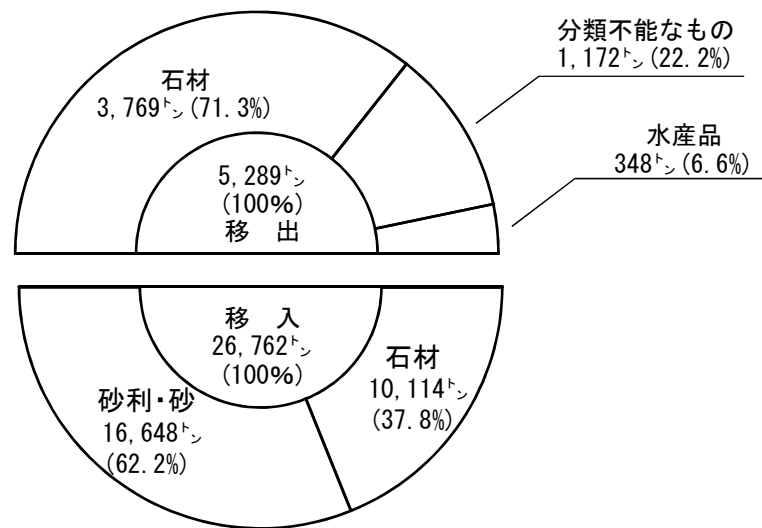
(単位:フレート・トン)

品 種 名 (大 分 類)	内 国 貿 易		
	計	移 出	移 入
(1) 農水産品	348	348	-
(2) 林産品	-	-	-
(3) 鉱産品	30,531	3,769	26,762
(4) 金属機械工業品	-	-	-
(5) 化学工業品	-	-	-
(6) 軽工業品	-	-	-
(7) 雑工業品	-	-	-
(8) 特殊品	-	-	-
(9) 分類不能のもの	1,172	1,172	-
合 計	32,051	5,289	26,762

取扱貨物量の推移(寺泊港)



品目別構成(寺泊港)

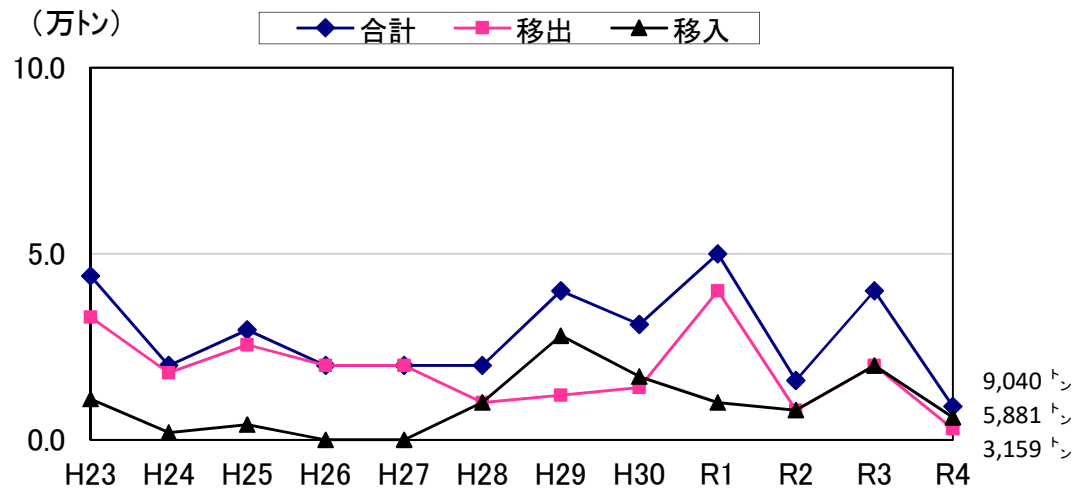


(9) 赤 泊 港

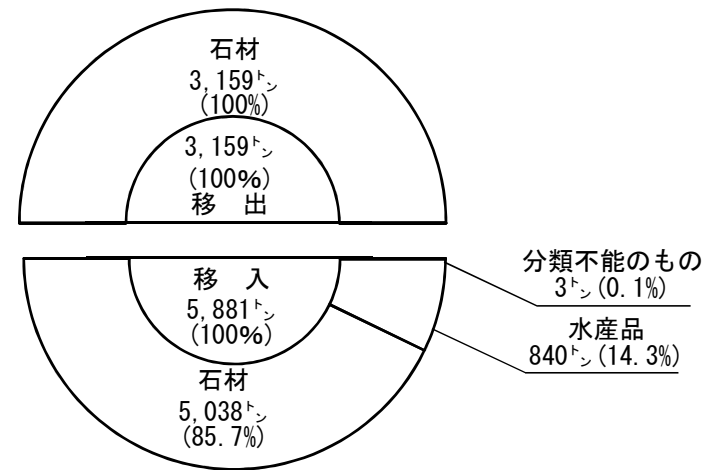
(単位:フレート・トン)

品 種 名 (大 分 類)	内 国 貿 易		
	合 計	移 出	移 入
(1) 農水産品	840	-	840
(2) 林産品	-	-	-
(3) 鉱産品	8,197	3,159	5,038
(4) 金属機械工業品	-	-	-
(5) 化学工業品	-	-	-
(6) 軽工業品	-	-	-
(7) 雑工業品	-	-	-
(8) 特殊品	-	-	-
(9) 分類不能のもの	3	-	3
合 計	9,040	3,159	5,881

取扱貨物量の推移(赤泊港)



品目別構成(赤泊港)

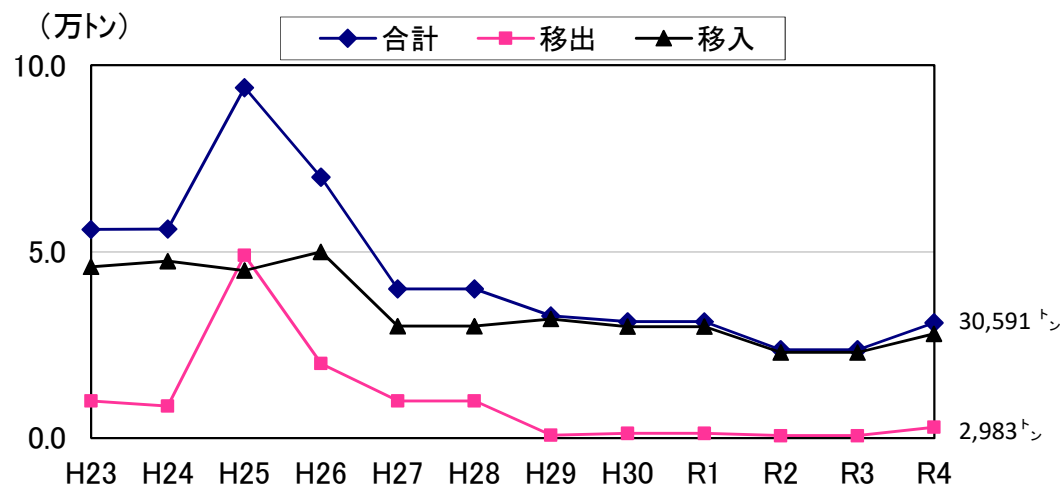


(10) 二見港

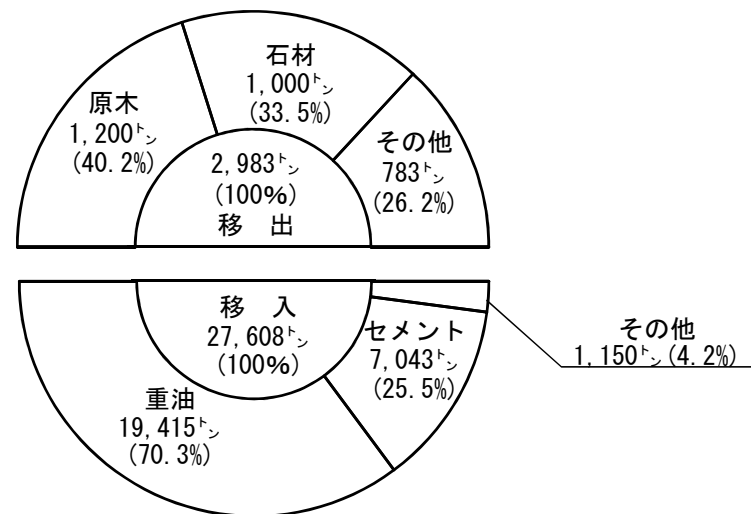
(単位:フレート・トン)

品 種 名 (大 分 類)	内 国 貿 易		
	合 計	移 出	移 入
(1) 農水産品	-	-	-
(2) 林産品	1,200	1,200	-
(3) 鉱産品	2,000	1,000	1,000
(4) 金属機械工業品	300	150	150
(5) 化学工業品	27,088	630	26,458
(6) 軽工業品	-	-	-
(7) 雑工業品	-	-	-
(8) 特殊品	-	-	-
(9) 分類不能のもの	3	3	-
合 計	30,591	2,983	27,608

取扱貨物量の推移(二見港)



品目別構成(二見港)



IV コンテナ取扱状況

1 コンテナ船・コンテナ貨物の年次推移

(1) 新潟港

(単位: フレート・トン、TEU、%)

区 分		平成 30 年	令和 元 年	令和 2 年	令和 3 年	令和 4 年	前年増減数	前年増減率	
コンテナ船	隻数	426	439	383	344	372	28	8.1	
入港実績	総トン数	3,796,488	3,947,202	3,625,609	3,115,455	3,318,015	202,560	6.5	
【外貿】 コンテナ貨物	合計	計	170,833	175,682	172,554	167,569	161,688	-5,881	-3.5
		実入	129,609	128,256	125,586	125,159	111,115	-14,044	-11.2
		空	41,224	47,426	46,968	42,410	50,573	8,163	19.2
		トン数	2,647,596	2,795,630	2,692,621	2,669,004	2,504,065	-164,939	-6.2
取扱実績 個数・トン数	輸出	計	83,858	84,850	84,141	81,433	80,676	-757	-0.9
		実入	45,803	39,225	40,077	41,821	34,844	-6,977	-16.7
		空	38,055	45,625	44,064	39,612	45,832	6,220	15.7
		トン数	807,882	776,388	719,865	813,352	804,992	-8,360	-1.0
	輸入	計	86,975	90,832	88,413	86,136	81,012	-5,124	-5.9
		実入	83,806	89,031	85,509	83,338	76,271	-7,067	-8.5
		空	3,169	1,801	2,904	2,798	4,741	1,943	69.4
		トン数	1,839,714	2,019,242	1,972,756	1,855,652	1,699,073	-156,579	-8.4
【内貿】 コンテナ貨物	合計	計	62,907	63,976	60,031	56,418	55,613	-805	-1.4
		実入	41,080	39,652	37,432	35,638	34,712	-926	-2.6
		空	21,827	24,324	22,599	20,780	20,901	121	0.6
		トン数	126,389	121,701	114,683	108,009	110,616	2,607	2.4
取扱実績 個数・トン数	移出	計	34,444	36,354	33,674	31,094	29,432	-1,662	-5.3
		実入	28,503	28,212	26,817	26,184	25,118	-1,066	-4.1
		空	5,941	8,142	6,857	4,910	4,314	-596	-12.1
		トン数	91,115	89,458	82,434	78,019	78,388	369	0.5
	移入	計	28,463	27,622	26,357	25,324	26,181	857	3.4
		実入	12,577	11,440	10,615	9,454	9,594	140	1.5
		空	15,886	16,182	15,742	15,870	16,587	717	4.5
		トン数	35,274	32,243	32,249	29,990	32,228	2,238	7.5

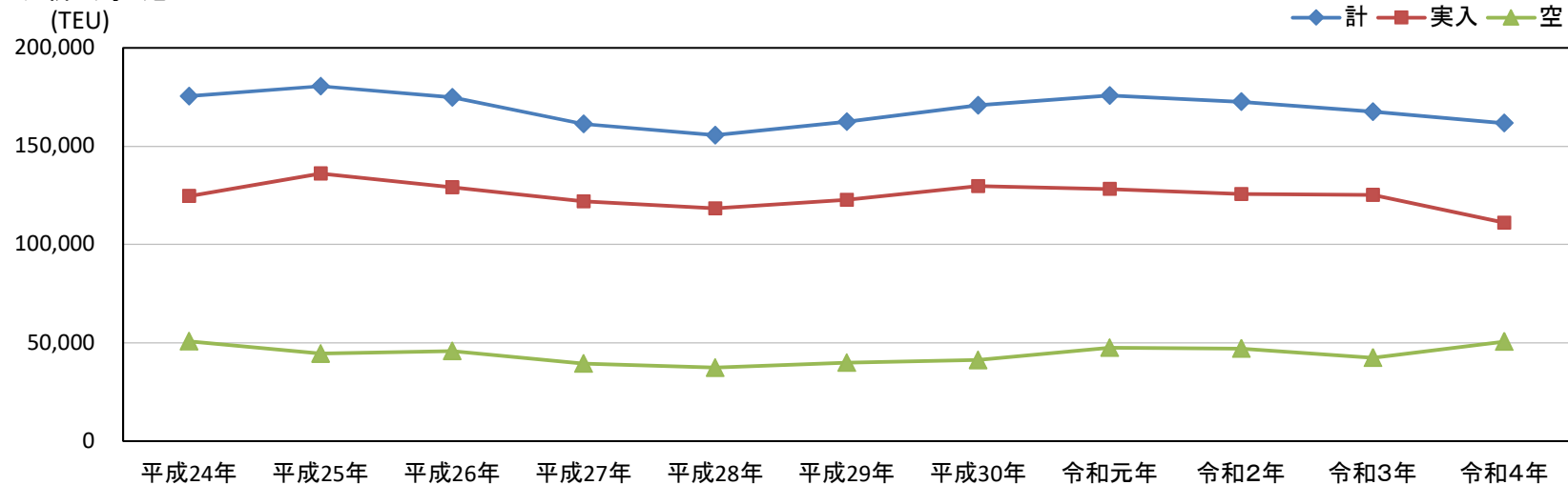
(2) 直江津港

(単位:フレート・トン、TEU、%)

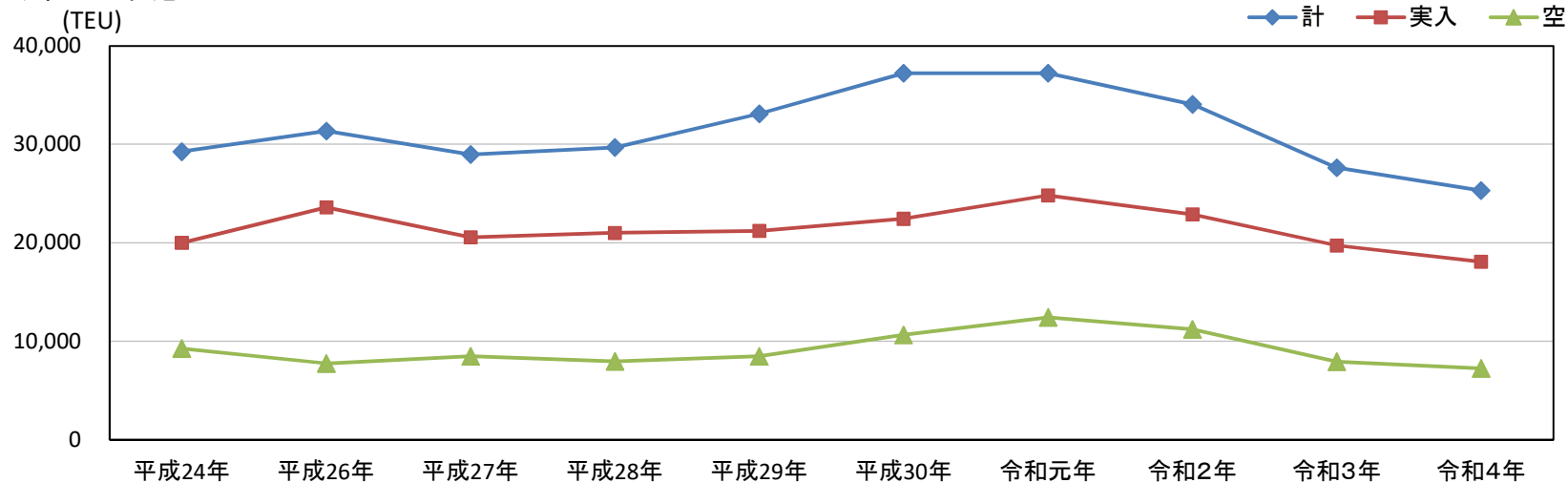
区 分		平 成 30 年	令 和 元 年	令 和 2 年	令 和 3 年	令 和 4 年	前年増減数	前年増減率	
コ ン テ ナ 船	隻 数	98	99	100	85	74	-11	-12.9	
入 港 実 績	総 ト ン 数	788,435	917,015	958,135	788,735	685,968	-102,767	-13.0	
【外貿】	合 計	計	33,097	37,229	34,060	27,631	25,312	-2,319	-8.4
		実入	22,446	24,818	22,872	19,715	18,077	-1,638	-8.3
		空	10,651	12,411	11,188	7,916	7,235	-681	-8.6
		トン数	274,381	297,105	261,369	236,747	205,969	-30,778	-13.0
コ ン テ ナ 貨 物	輸 出	計	16,388	18,519	17,223	13,243	11,685	-1,558	-11.8
		実入	6,733	6,970	6,776	5,415	4,552	-863	-15.9
		空	9,655	11,549	10,447	7,828	7,133	-695	-8.9
		トン数	83,724	81,437	69,447	56,083	43,768	-12,315	-22.0
取 扱 実 績	輸 入	計	16,709	18,710	16,837	14,388	13,627	-761	-5.3
		実入	15,713	17,848	16,096	14,300	13,525	-775	-5.4
		空	996	862	741	88	102	14	15.9
		トン数	190,657	215,668	191,922	180,664	162,201	-18,463	-10.2
個 数 ・ ト ン 数	合 計	計	754	1,887	2,208	1,421	2,259	838	59.0
		実入	415	648	766	6	0	-6	-100.0
		空	339	1,239	1,442	1,415	2,259	844	59.6
		トン数	3,518	7,526	12,212	50	0	-50	-100.0
コ ン テ ナ 貨 物	移 出	計	386	1,187	1,519	1,389	2,259	870	62.6
		実入	73	361	555	0	0	0	-
		空	313	826	964	1,389	2,259	870	62.6
		トン数	703	5,162	10,614	0	0	0	-
取 扱 実 績	移 入	計	368	700	689	32	0	-32	-100.0
		実入	342	287	211	6	0	-6	-100.0
		空	26	413	478	26	0	-26	-100.0
		トン数	2,815	2,364	1,598	50	0	-50	-100.0
個 数 ・ ト ン 数									

2 外貿コンテナ貨物の10年間の推移

(1) 新潟港



(2) 直江津港



品 種 分 類 表

別 表

大分類	中分類
(1)農水産品	1 麦
	2 米
	3 とうもろこし
	4 豆類
	5 その他雑穀
	6 野菜・果物
	7 綿花
	8 その他農産品
	9 羊毛
	10 その他畜産品
	11 水産品
(2)林産品	12 原木
	13 製材
	14 樹脂類
	15 木材チップ
	16 その他林産品
	17 薪炭
(3)鉱産品	18 石炭
	19 鉄鉱石
	20 金属鉱
	21 砂利・砂
	22 石材
	23 原油
	24 りん鉱石
	25 石灰石
	26 原塩
	27 非金属鉱物

※自動車航送船による航送車両は「分類不能のもの」に分類する。(平成29年までは「完成自動車」に分類)

大分類	中分類
(4)金属機械工業品	28 鉄鋼
	29 鋼材
	30 非鉄金属
	31 金属製品
	32 鉄道車両
	33 完成自動車
	34 その他輸送用車両
	35 二輪自動車
	36 自動車部品
	37 その他輸送機械
	38 産業機械
	39 電気機械
	40 測量・光学・医療用機械
(5)化学工業品	41 事務用機器
	42 その他機械
	43 陶磁器
	44 セメント
	45 ガラス類
	46 窯業品
	47 重油
	48 揮発油
	49 その他の石油
	50 LNG(液化天然ガス)
	51 LPG(液化石油ガス)
	52 その他石油製品
	53 コークス
	54 石炭製品
	55 化学薬品
	56 化学肥料
	57 染料・塗料・合成樹脂・その他化学工業品

大分類	中分類
(6)軽工業品	58 紙・パルプ
	59 糸及び紡績半製品
	60 その他繊維工業品
	61 砂糖
	62 製造食品
	63 飲料
	64 水
	65 たばこ
	66 その他食料工業品
	(7)雑工業品
68 衣服・身廻品・はきもの	
69 文房具・運動娯楽用品・楽器	
70 家具装備品	
71 その他日用品	
72 ゴム製品	
73 木製品	
74 その他製造工業品	
(8)特殊品	75 金属くず
	76 再利用資材
	77 動植物性製造飼肥料
	78 廃棄物
	79 廃土砂
	80 輸送用容器
	81 取合せ品
(9)分類不能のもの	82 分類不能のもの

※平成30年1月調査より、「石油製品」から「揮発油」と「その他の石油」に分類変更