

道路に関する各種データ

道路構造物

橋りょう延長トップ10 (県管理道路)

| | | | |
|----------|---------------|--------|-----|
| 阿賀浦橋 | 一般国道460号 | 942.4m | S50 |
| 安田橋 | 主要地方道白根安田線 | 901.5m | H8 |
| 与板橋 | 一般国道403号 | 885.5m | S40 |
| 大手大橋 | 一般国道351号 | 878.3m | S60 |
| フェニックス大橋 | 一般国道404号 | 870.0m | H25 |
| 長生橋 | 一般国道351号 | 851.7m | S12 |
| 新蔵王橋 | 一般国道352号 | 808.0m | H6 |
| 越路橋 | 主要地方道柏崎高浜線之内線 | 596.0m | H10 |
| 山本山大橋 | 一般国道351号 | 553.8m | H12 |
| 五反田橋 | 主要地方道長岡橋尾巻線 | 532.5m | S59 |



一般国道404号 フェニックス大橋 (長岡市)

令和5年3月末 時点

トンネル延長トップ10 (県管理道路)

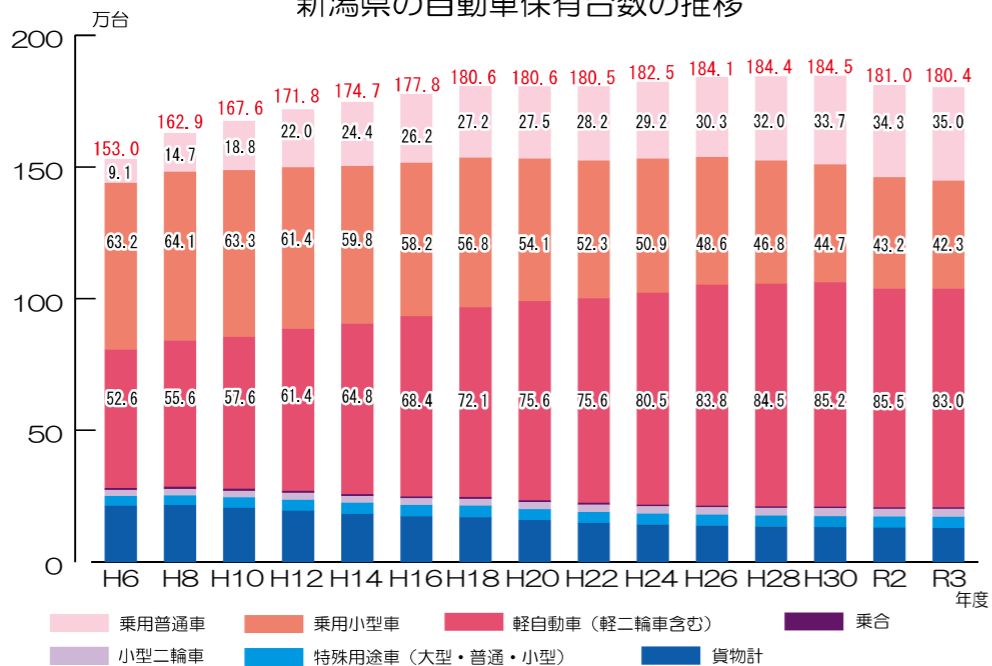
| | | | |
|------------|---------------|----------|-----|
| 17号明神トンネル | 主要地方道小出奥只見線 | 3,920.0m | S31 |
| 19号入沢トンネル | 主要地方道小出奥只見線 | 3,129.7m | S32 |
| 18号荒ノ沢トンネル | 主要地方道小出奥只見線 | 3,070.5m | S32 |
| 八箇峠トンネル | 一般国道253号 | 2,840.0m | H29 |
| 大沢山トンネル | 主要地方道十日町当間塩沢線 | 2,698.0m | S63 |
| 新榎トンネル | 一般国道351号 | 2,393.5m | H6 |
| 大所トンネル | 一般国道148号 | 2,315.0m | S54 |
| 薬師トンネル | 一般国道253号 | 2,305.0m | S31 |
| 13号湯ノ沢トンネル | 主要地方道小出奥只見線 | 2,263.7m | S54 |
| 儀明峠トンネル | 一般国道253号 | 2,053.1m | H13 |



主要地方道十日町当間塩沢線
大沢山トンネル (十日町市~南魚沼市)

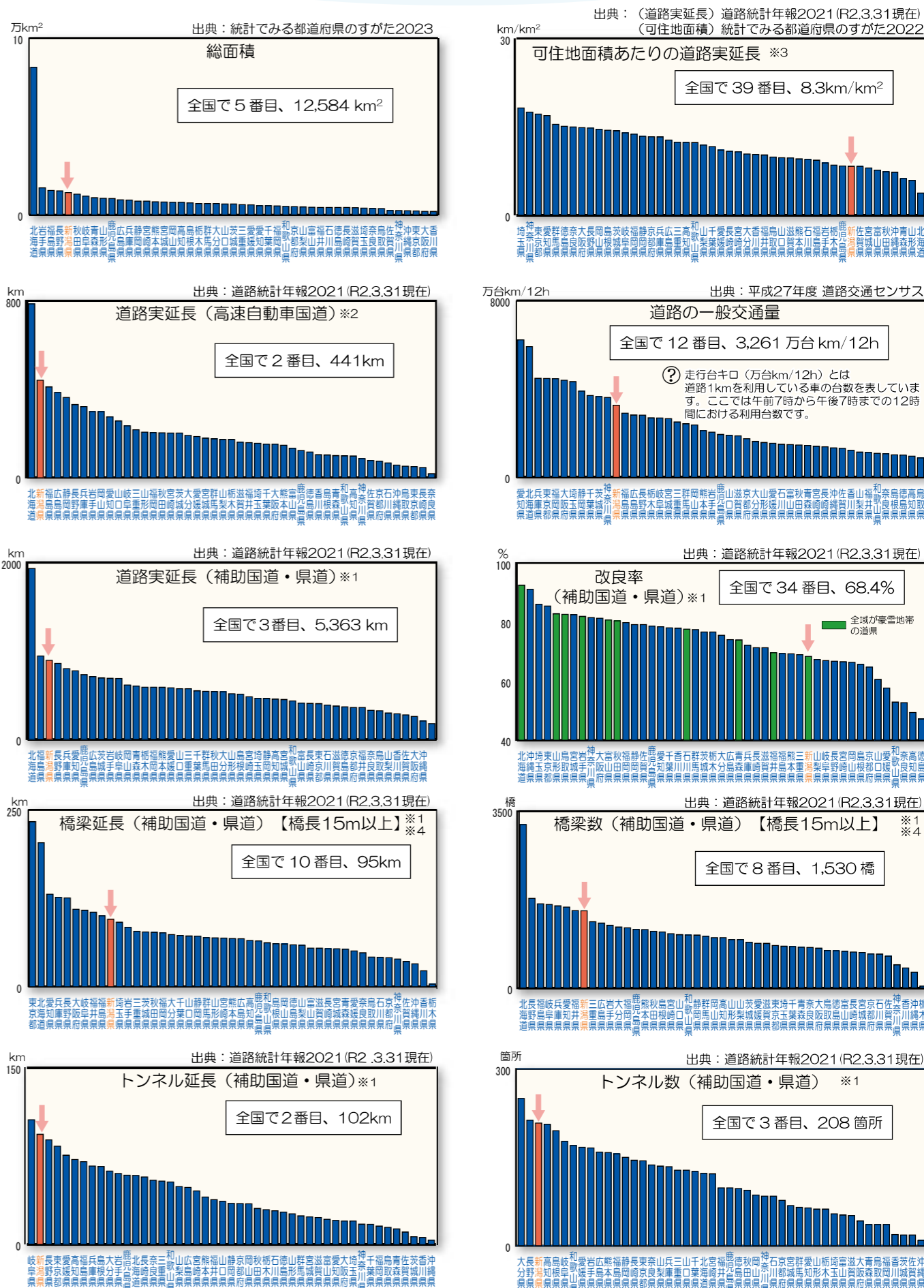
自動車保有台数

新潟県の自動車保有台数の推移



出典：新潟県運輸概況(令和4年度版)

全国からみた新潟県は何番目？



※1 対象路線：政令市を除く補助国道、主要地方道、一般国道
 ※2 対象路線：政令市を含む高速自動車国道
 ※3 対象路線：県内の全路線

※4 茨城県のみ出典は道路統計年報2020