

## 令和4年度運営状況

## 1 職員配置状況

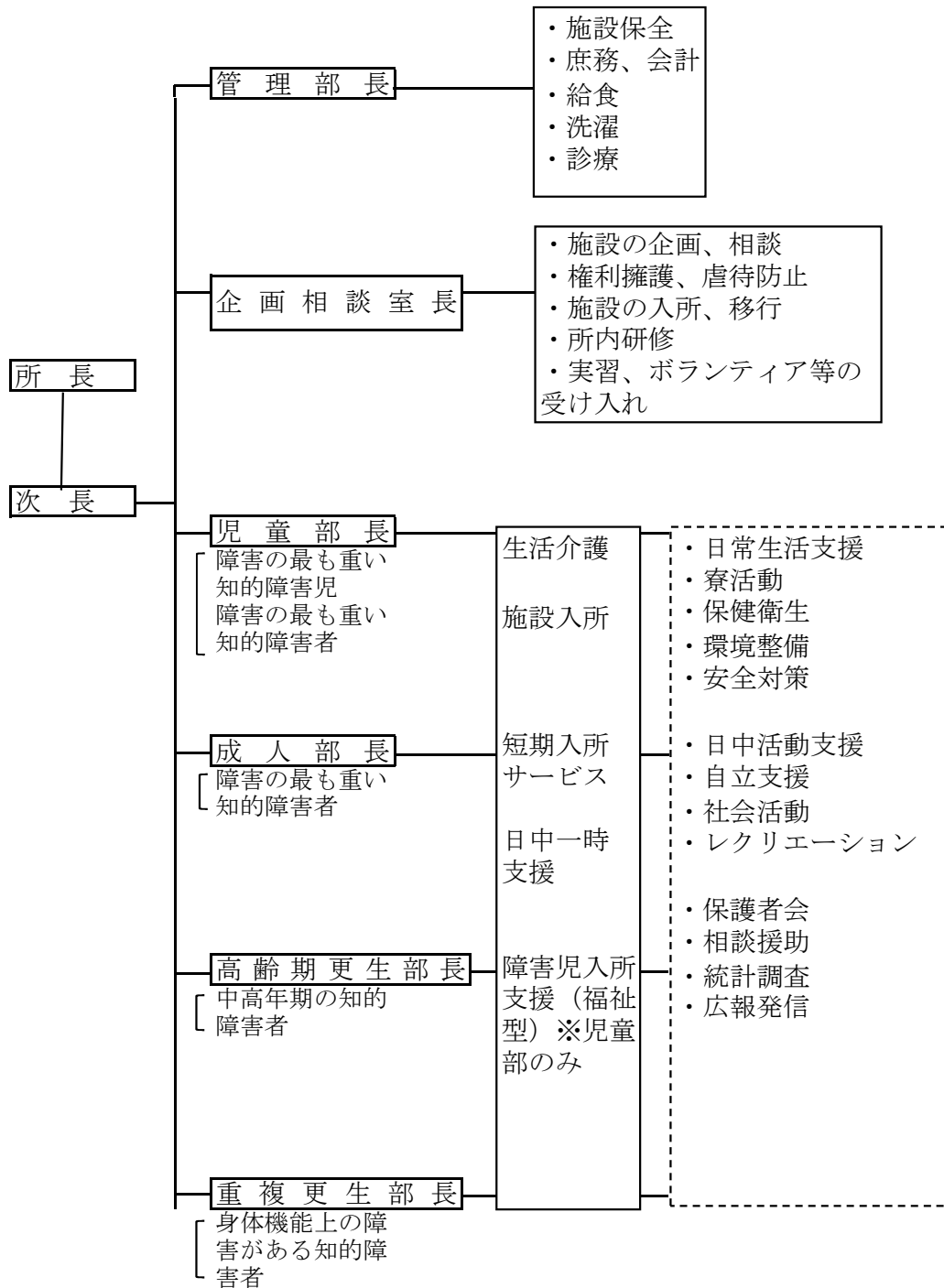
職 種		勤務形態	職員数	常勤換算	備 考	
所 長		常勤・専従	1	1.00		
次 長		常勤・専従	1	1.00		
総務課	総務課長	常勤・専従	1	1.00		
	管理栄養士	常勤・専従	1	1.00		
	事務職員	常勤・専従	4	4.00		
	運転員	常勤・専従	1	1.00		
	運転員	非常勤・専従	1	0.75	常勤換算0.75人×1名	
診療室	嘱託医師	非常勤・兼務	10		精神科1名 内科5名 歯科4名(産業医1名は含めず)	
	薬剤師	常勤・専従	1	1.00		
	看護師	常勤・兼務	2	2.00		
	看護師	非常勤・兼務	2	1.50	常勤換算0.75人×2名	
	臨床検査技師	非常勤・兼務	1	0.75		
企画相談室	企画相談室長	常勤・専従	1	1.00		
	企画相談員	常勤・専従	4	4.00		
児童部	児童部長 (ソーシャルワーカー)	常勤・専従	1	1.00	管理職	
		寮長・監督職	常勤・専従	2	2.00	
	児童部門	副寮長 (児童発達管理責任者)	常勤・専従	1	1.00	
		保育士	非常勤・専従	2	1.00	・成人部門の生活支援員(非常勤・専従)と重複
		児童指導員	非常勤・専従	15	7.50	・うち、2名看護師資格あり
	成人部門	副寮長 (サービス管理責任者)	常勤・専従	1	1.00	
		生活支援員	非常勤・専従	17	8.50	・児童部門の保育士、児童指導員と重複 ・うち、2名看護師資格あり
		生活支援員	常勤・専従	2	2.00	

成人部	成人部長	常勤・専従	1	1.00	管理職
	寮長 (サービス管理責任者)	常勤・専従	3	3.00	
	副寮長(生活支援員)	常勤・専従	3	3.00	
	生活支援員	常勤・専従	60	60.00	うち、6名看護師資格あり
高齢期更生部	高齢期更生部長	常勤・専従	1	1.00	管理職
	寮長 (サービス管理責任者)	常勤・専従	1	1.00	
	副寮長(生活支援員)	常勤・専従	1	1.00	
	生活支援員	常勤・専従	16	16.00	うち、3名看護師資格あり
	生活支援員	非常勤・専従	4	3.00	常勤換算0.75人×4名
重複更生部	重複更生部長	常勤・専従	1	1.00	管理職
	寮長 (サービス管理責任者)	常勤・専従	1	1.00	
	副寮長(生活支援員)	常勤・専従	1	1.00	
	生活支援員	常勤・専従	16	16.00	うち、2名看護師資格あり
	生活支援員	非常勤・専従	4	3.00	常勤換算0.75人×4名
合計			168	155.00	重複を除いた数

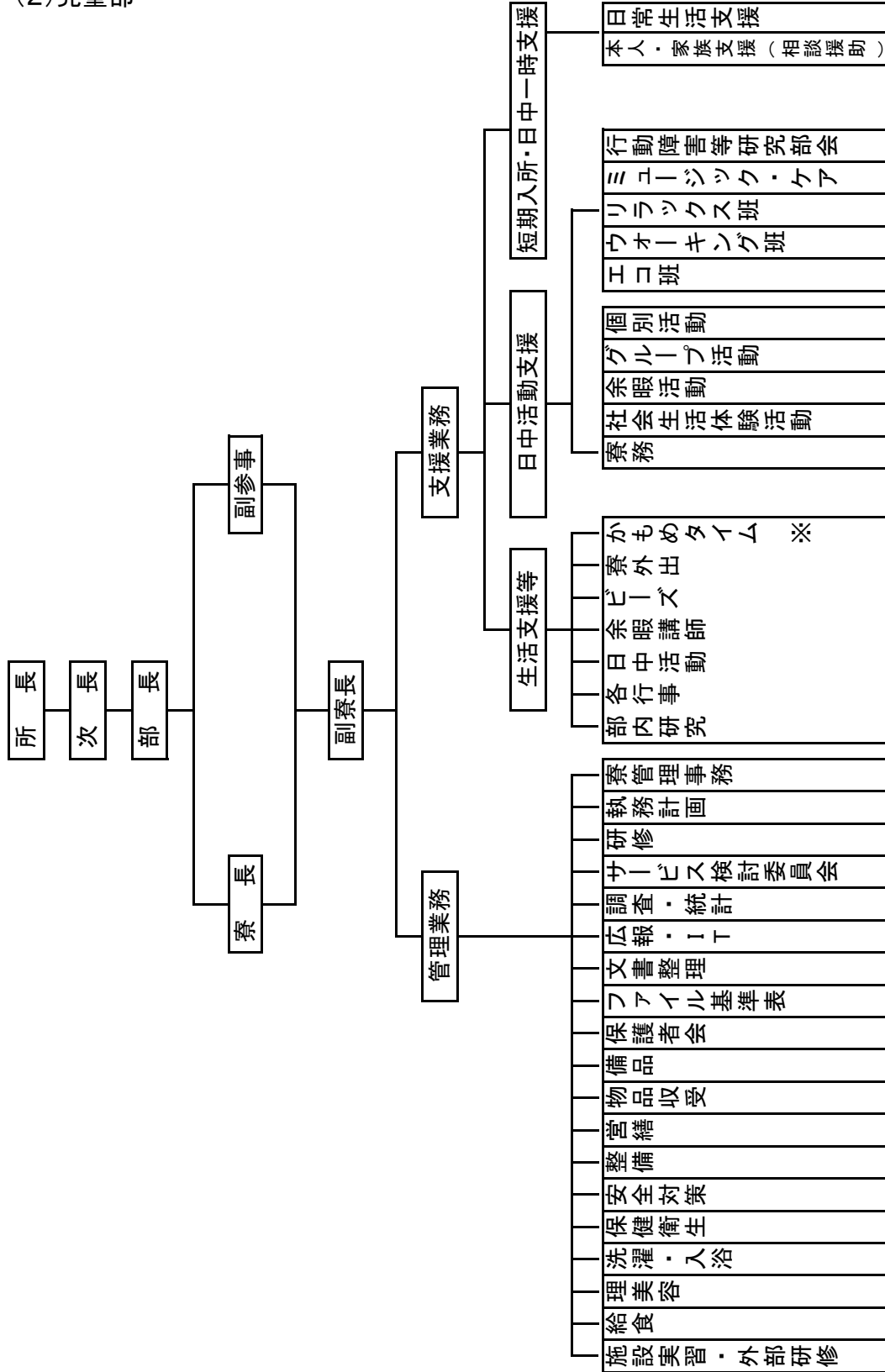
委託	給食業務委託		22		
	清掃業務委託		10		
	洗濯業務委託		10		
	諸設備保守点検 業務委託		4		
	空調設備保守点検 業務委託		4		
	警備委託		4		

## 2 運営体制

### (1) 全体

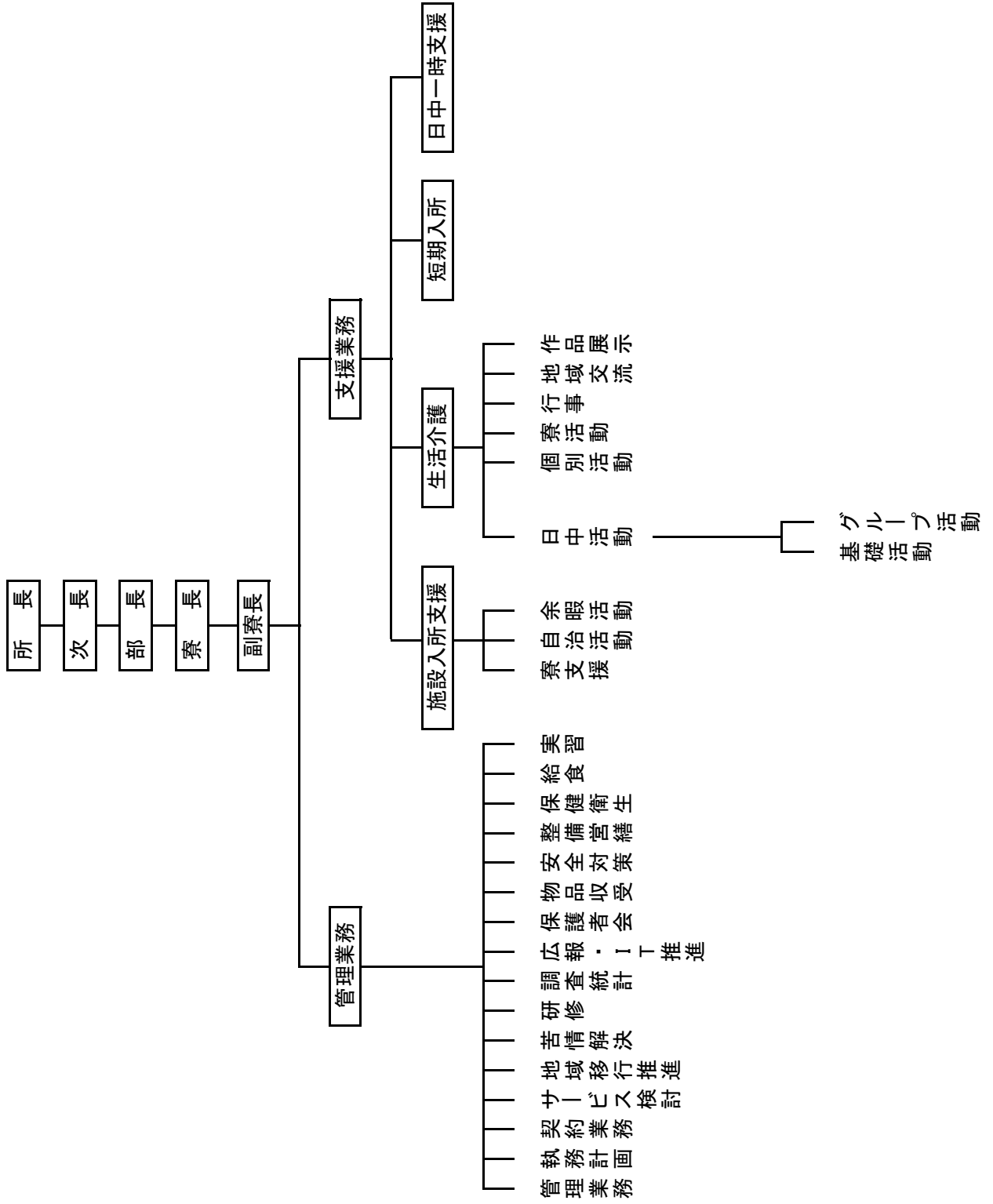


(2) 児童部

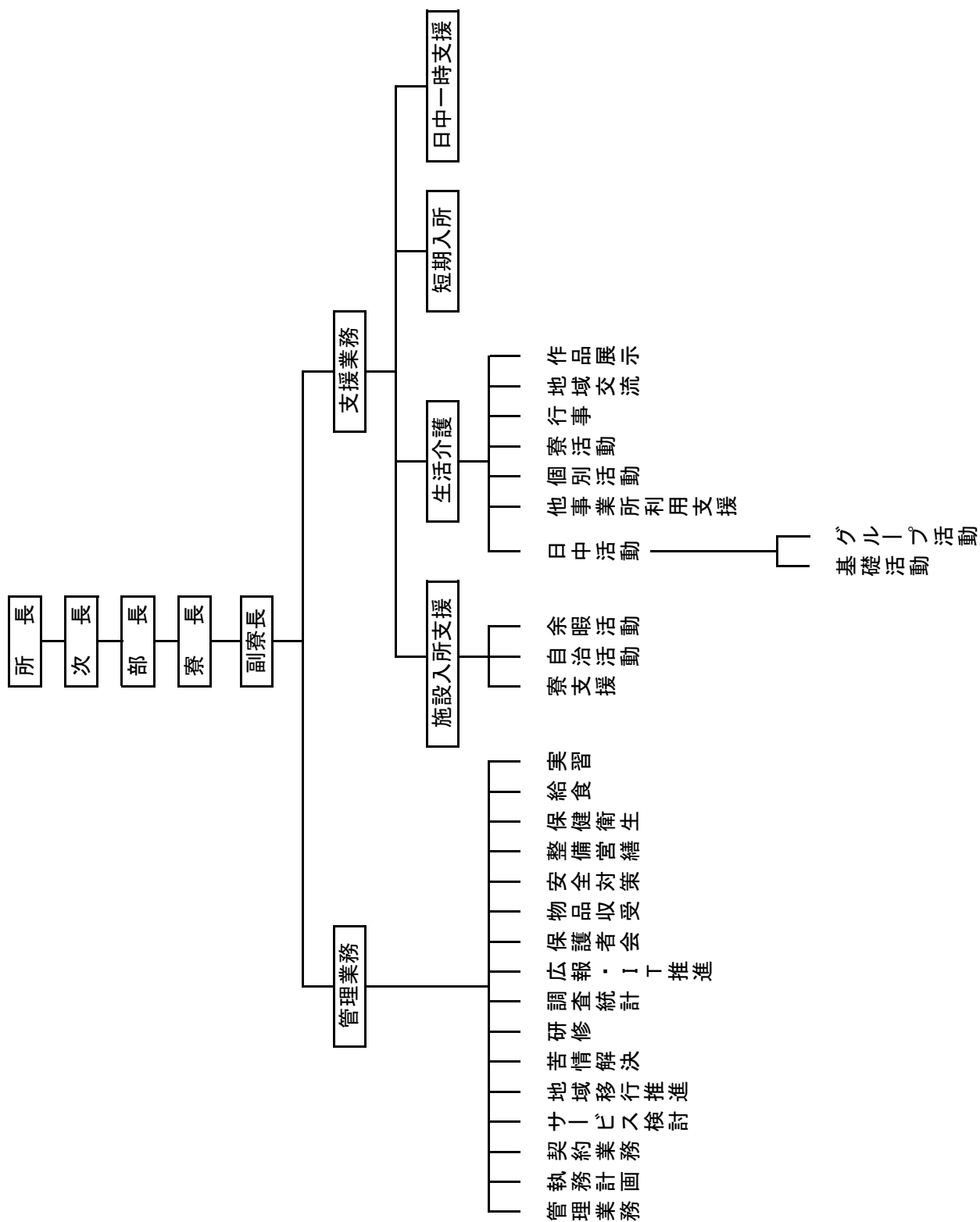


※かもめタイム:毎週行われるお楽しみ会的な日課のこと

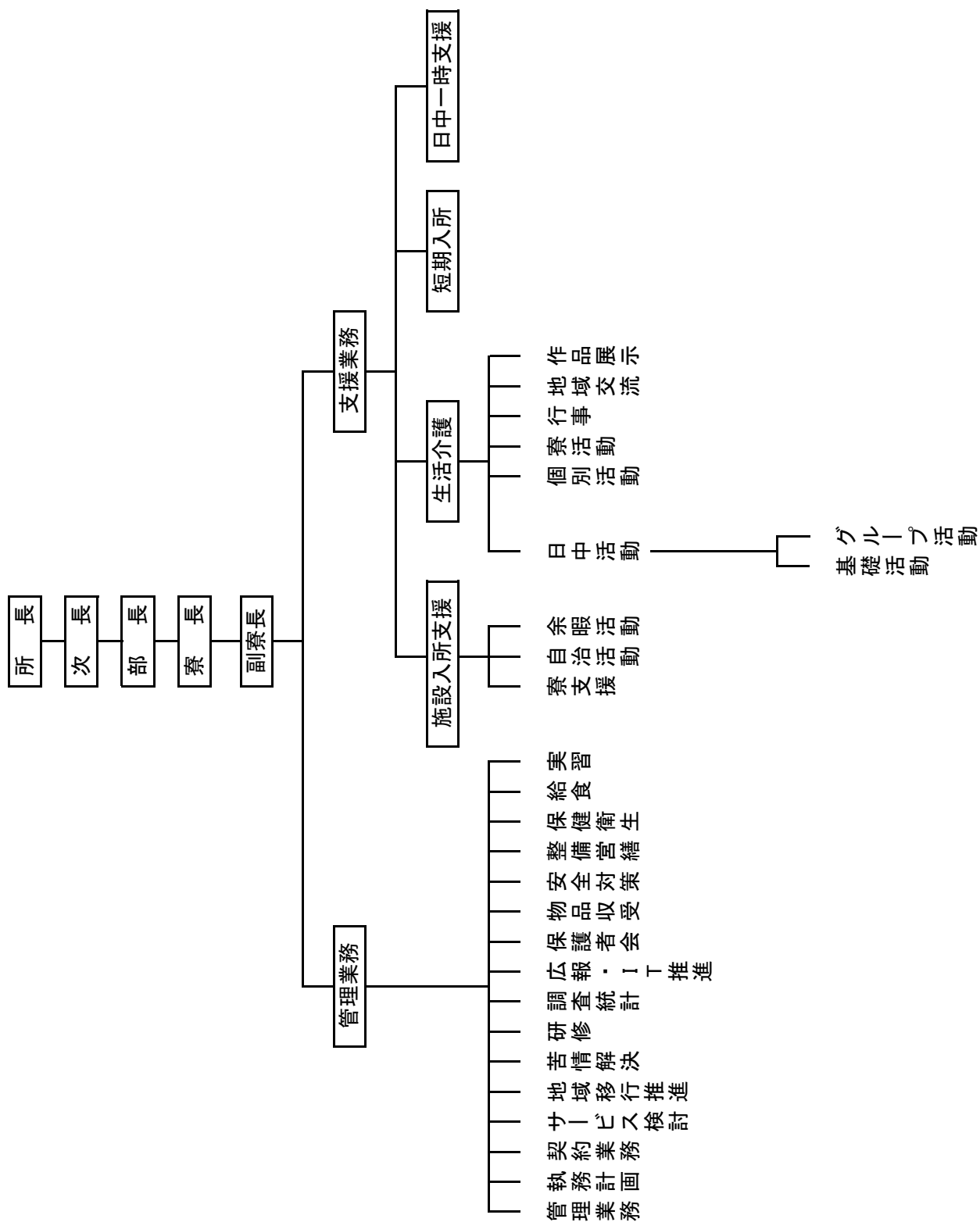
(3) 成人部



(4) 高齢期更生部



(5) 重複更生部



### 3 日課(一日の動き)

#### (1) 児童部

時刻	成人寮		児童寮	職員の動き
6:30	起床・排泄・着替え			起床・排泄・着替え
7:00				安全支援(巡視等) 朝食配膳 朝食支援(食堂) 朝食支援(居室対応者)
7:20	手洗い・朝食・服薬 歯磨き・洗面・排泄			与薬(支援・確認) 朝食後、居室誘導等個別対応
8:30				日勤職員登庁 職員朝会・寮内引継ぎ
9:00	朝会・整容・朝の治療			個別支援(排泄等) 体制整えば9:10から日中活動支援開始 歯磨き、洗面支援 治療・髭剃り等
9:30			登校(火・水・木)	学校送り出し(登校日)
9:35	小集団活動 個別活動 ティータイム(水分補給) 排泄	土:余暇活動 日:寮活動 (休日日課)	同左(月・金)	班活動送り出し 生活支援・グループ課題 9:40夜勤者退庁
10:20	寮活動(余暇活動など)		同左(月・金)	班活動参加者受け入れ ミュージックケア参加者の準備
11:10	手洗い・昼食・服薬・排泄・余暇		同左(月・金)	昼食配膳 昼食支援・与薬支援・服薬確認
11:30			下校・手洗い・昼食・服薬・排泄	11:45遅勤者登庁
13:00	活動準備			ウォーキング班、エコ班、リラックス班、登校送り出し
13:10	入浴(月・水・金) 個別活動(火) 個別活動/グループ活動 (第1・3・5木)	土:かもめタイム	登校(火・木) 同左(月・水・金)	入浴支援(月・水・金) 個別支援(火・第1、3、5木)
14:00	ティータイム(おやつ・水分)			おやつ支援・クリーニング配布
15:00			下校・ティータイム(おやつ・水分)	15:15早勤者退庁
15:30	個別活動 リラックスタイム	土・日:寮活動 (休日日課)	遊び・リラックスタイム	おやつ後個別活動支援
16:30	余暇			生活支援 16:40夜勤者登庁
17:30	手洗い・夕食・服薬・排泄 洗面・歯磨き・着替え・布団敷き			夕食配膳 食事支援(食堂) 食事支援(居室対応者) 生活支援
19:15	着替え・布団敷き・余暇			就寝準備支援 与薬支援
20:00	就寝前服薬・排泄・就寝準備			生活支援 20:30遅勤者退庁
21:00	就寝			就寝支援
				以降、夜勤業務 夜勤者巡視・安全確認・個別支援等

## 〈活動内容〉

- ・すべての利用者の日中活動は、日中活動支援(1-4参照)、グループ旅行、行事参加、余暇活動、運搬や掃除などの社会活動体験、個別作業等の課題などを行う。
- ・グループ旅行は、近隣などの所外に出かけ買い物や喫食などを行う。
- ・余暇活動は、歩行、自販機利用、CD・DVD鑑賞、三輪自転車車乗り、お絵描き、パズル、調理などここにあった内容で楽しむ。
- ・就学児童は、県立吉田特別支援学校の訪問教育により、火、水、木は授業を受ける。
- ・個別課題は、利用者の個々の能力に応じた課題を設定して取り組む。例:ビーズ遠し、ボールペン立て、ボタン留め、立ちあがり動作、パズル、ペグ差し、プットインなど。
- ・短期入所児・者については、個別の入所理由や個別支援内容に基づき支援を行うが、基本的日課は上記と同じ。就学児童については、学籍がないため短期入所の場合は学校教育は対象外となる。

## (2) 成人部

時刻	項目	利用者	短期入所等利用者	職員の動き
6:00	起床、排泄、更衣			起床時の支援 更衣支援
7:00	朝食	食事	食事	食事支援、与薬
8:00	歯磨き・洗面・排泄・髭剃り			歯磨き支援、整容
8:30	治療、健康観察			職員朝会 打ち合せ
9:00	利用者朝会	利用者の点呼、日課の説明 寮歩行活動など ラジオ体操	点呼、日課の説明 寮歩行活動など ラジオ体操	バイタル測定 通院予定者の確認
9:35	日中活動	日中活動への送り出し	寮内活動	日中活動支援
9:45		日中活動		
10:40	排泄支援	排泄	排泄	排泄、おむつ交換支援
11:45				遅勤者へ引き継ぎ
12:00	昼食、歯磨き	食事	食事	食事・歯磨き支援、与薬
13:00	日中活動 入浴 (入浴日(月・水・金))	日中活動送り出し 入浴		余暇活動支援
14:00		余暇活動	余暇活動	活動班の入替送迎 寮内消毒
15:00	おやつ	間食、水分補給	間食、水分補給	おやつ支援
				クリーニング衣類整理
15:30	洗濯物整理、治療 余暇	個別活動、余暇活動	余暇活動	個別活動支援 余暇活動支援
15:45	排泄支援	排泄、おむつ交換	排泄、おむつ交換	排泄、おむつ交換支援
16:45	利用者状況の引継ぎ			夜勤者へ引き継ぎ
17:00	夕食準備	食事	食事	食事支援、与薬
18:15	夕食終了 歯磨き		歯磨き	食事支援、与薬 歯磨き支援
19:00	就床準備 治療	治療、検温、バイタルチェック		排泄支援 治療、バイタル測定
19:30	服薬支援(就寝前)	就寝前薬服用	就寝前薬服用	服薬支援
20:00				見守り支援
21:00	消灯	就寝	就寝	就寝確認、巡視

## (3) 高齢期更生部

時刻	項目	利用者		利用者	短期入所等 利用者	職員の動き
		他施設へ通所している利用者				
		就労支援B通所者 (月～金曜)	生活介護通所者 (火・木曜)			
6:30	起床			起床、更衣、洗面	利用者と同様	起床・排泄支援(6:00～)
7:30	朝食			朝食、朝食時薬服薬		バイタルチェック、配膳 食事支援、与薬
8:15				歯磨き		歯磨き支援、髭剃り
8:30				治療		治療、寮内消毒
9:00	朝会	9:00 出発(事業所バス)	9:00 出発(事業所バス)	寮朝会		職員朝会
9:15		ワークセンター寺泊	ワークセンター寺泊	寮内清掃		Ns.連絡(金曜来棟)
9:30	9:30～10:50 日中活動			基礎活動(ラジオ体操・歩行)		活動準備
10:00				水分補給		基礎活動支援
10:10				グループ活動		お茶提供
11:30						グループ活動支援
12:00	昼食			昼食、昼食時薬服薬、歯磨き		排泄支援、配膳
13:00	入浴(月・水・金曜)			ティータイム		食事支援、与薬
				入浴(月・水・金曜)、治療		飲み物提供
				個別活動		入浴支援、治療
14:30						個別支援
				ティータイム		クリーニング返却
15:00	余暇時間	15:45 帰所(事業所バス)	15:45 帰所(事業所バス)	余暇(創作活動、DVD視聴)		おやつ提供
		入浴(月・水・金曜)				余暇支援
17:00						入浴支援(作業所通所者)
17:30						排泄支援
18:00	夕食			夕食、夕食時薬服薬		勤務者引継ぎ
				水分補給		配膳
18:30				歯磨き		食事支援、与薬
				就寝準備		お茶提供
20:00				就寝時薬服薬		歯磨き支援
21:00	就寝、消灯			消灯		就寝準備の支援
						排泄支援
						与薬
						就寝確認
						夜間巡視 22:00,23:30, 1:40,3:40,5:10

## (4)重複更生部

時刻	項目	利用者	短期入所等利用者	職員の動き
6:30	起床	起床 洗面 更衣 排泄	利用者と同じ	起床・更衣・排泄支援 バイタルチェック
7:30	朝食	朝食 朝食時薬服用		食事支援、与薬
8:20		歯磨き 治療 整容		歯磨き支援 髭剃り
8:30				職員朝会 日課確認
9:10	朝会	寮朝会		日課説明 金曜 NS来棟
9:30	日中活動	音楽活動 創作活動		日中活動支援
10:30		ティータイム		飲み物提供
11:00		検温		体温測定
12:00	昼食	昼食 昼食時薬服用 歯磨き 治療		食事・歯磨き支援、与薬
13:00	日中活動 入浴(月・水・金)			余暇活動支援 入浴支援
14:30		ティータイム		おやつ提供
15:00		洗濯		クリーニング仕分け
15:30		クリーニング片付け		
18:00	夕食	夕食 夕食時薬服用 歯磨き 就寝準備		食事支援、与薬 歯磨き支援 就寝準備支援 排泄支援
20:30		就寝前薬服用		与薬
21:00	就寝 消灯	消灯		就寝確認 夜間巡視22:00 23:30 1:40 3:40 5:10 ※隔離者は1時間毎

#### 4 日課(日中活動)

##### (1) 児童部

	午前		午後		
	利用者	短期入所者	利用者	短期入所者	寮生活
月	日中 班活動 歩行・個別活動	日中活動	個別活動 入浴	個別活動 入浴	おやつ 入浴 余暇活動・個別活動
火	日中 班活動 歩行・個別活動	日中活動	個別活動	日中活動	おやつ 入浴 余暇活動・個別活動
水	日中 班活動 歩行・個別活動	日中活動	個別活動 入浴	個別活動 入浴	おやつ 入浴 余暇活動・個別活動
木	日中 班活動 歩行・個別活動	日中活動	個別活動	日中活動	おやつ 入浴 余暇活動・個別活動
金	日中 班活動 歩行・個別活動	日中活動	個別活動 入浴	個別活動 入浴	おやつ 入浴 余暇活動・個別活動
土	余暇活動		余暇活動・おやつ		
日	余暇活動		余暇活動・おやつ		

#### 〈活動内容〉

- ・利用者の日中支援による班活動は、個別課題、ウーキング、リラックスなど支援活動を行う。
  - ・利用者の余暇活動は、散歩や外出、DVDテレビ視聴、玩具を行う。
- 個別活動は担当職員とのお楽しみを行う。
- ・余暇講師活動は、「歩行」「音楽」「読み聞かせ」など野に関して外部講師による活動を行う。

(2) 成人部

	午前		午後		
	利用者	短期入所者	利用者	短期入所者	寮生活
月	日中 班活動 歩行・個別活動	日中活動	個別活動 入浴	個別活動 入浴	おやつ 入浴 余暇活動・個別活動
火	日中 班活動 歩行・個別活動	日中活動	個別活動	日中活動	おやつ 入浴 余暇活動・個別活動
水	日中 班活動 歩行・個別活動	日中活動	個別活動 入浴	個別活動 入浴	おやつ 入浴 余暇活動・個別活動
木	日中 班活動 歩行・個別活動	日中活動	個別活動	日中活動	おやつ 入浴 余暇活動・個別活動
金	日中 班活動 歩行・個別活動	日中活動	個別活動 入浴	個別活動 入浴	おやつ 入浴 余暇活動・個別活動
土	余暇活動		余暇活動・おやつ		
日	余暇活動		余暇活動・おやつ		

〈活動内容〉

- ・利用者の日中支援による班活動は、個別課題、ウーキング、リラックスなど支援活動を行う。
  - ・利用者の余暇活動は、散歩や外出、DVDテレビ視聴、玩具を行う。
- 個別活動は担当職員とのお楽しみを行う。
- ・余暇講師活動は、「歩行」「音楽」「読み聞かせ」など野に関して外部講師による活動を行う。

(3) 高齢期更生部

	午前				午後			
	利用者	他施設へ通所している利用者		短期入所者	利用者	他施設へ通所している利用者		短期入所者
		就労B	生活介護			就労B	生活介護	
月	基礎活動 グループ活動 (レクリエーション)	ラジオ体操 受託作業		基礎活動 グループ活動	入浴 個別活動	受託作業 (帰所後)入浴		入浴 個別活動
火	基礎活動 グループ活動 (カラオケ)	ラジオ体操 受託作業	ラジオ体操 個別活動	基礎活動 グループ活動	個別活動	受託作業	口腔ケア 運動 カラオケ	個別活動
水	基礎活動 グループ活動 (ものづくり)	ラジオ体操 受託作業		基礎活動 グループ活動	入浴 個別活動	受託作業 (帰所後)入浴		入浴 個別活動
木	全体朝会 寮活動	ラジオ体操 受託作業	ラジオ体操 個別活動	全体朝会 寮活動	個別活動	受託作業	口腔ケア 運動 カラオケ	個別活動
金	基礎活動 グループ活動 (音楽)	ラジオ体操 受託作業		基礎活動 グループ活動	入浴 個別活動	受託作業 (帰所後)入浴		入浴 個別活動
土	余暇活動(余暇講師)			自由日課	自由日課			自由日課
日	自由日課			自由日課	自由日課			自由日課

〈活動内容〉

- ・基礎活動は、ラジオ体操、歩行訓練を行う。
- ・グループ活動は、各種ゲームや音楽、創作活動を行う。
- ・個別活動は、個別支援計画に則って利用者のニーズに沿った活動(趣味、外出、社会生活体験等)を行う。
- ・余暇講師活動は、外部講師により茶道、生け花、民謡、絵画等の活動を行う。(R4. 4.1現在、コロナ禍のため休止)
- ・他事業所の日中活動サービスの利用を希望する場合、相手先との連絡調整を行う。(R4. 4.1現在、コロナ禍のため休止)

(4)重複更生部

	午前		午後		
	在所者	短期入所者	在所者	短期入所者	寮生活
月	全体朝会 創作活動 個別活動	全体朝会 創作活動 個別活動	入浴 個別活動	入浴 個別活動	身だしなみ 治療・体操 ごみ捨て ティータイム 入浴
火	音楽活動 個別活動	音楽活動 個別活動	個別活動	個別活動	身だしなみ 治療・体操 ごみ捨て ティータイム
水	創作 個別活動	創作 個別活動	入浴 個別活動	入浴 個別活動	身だしなみ 治療・体操 ごみ捨て ティータイム 入浴
木	レク活動 個別活動	レク活動 個別活動	ストレッチ 個別活動	ストレッチ 個別活動	身だしなみ 治療・体操 ごみ捨て ティータイム
金	創作活動 個別活動	創作活動 個別活動	入浴 個別活動(随 時) 自主活動	入浴 個別活動(随時) 自主活動	身だしなみ 治療・体操 ごみ捨て ティータイム 入浴
土	余暇活動	自由日課	自主活動	自由日課	身だしなみ 治療・体操 ごみ捨て ティータイム
日	自由日課	自由日課	自由日課	自由日課	身だしなみ 治療・体操 ごみ捨て ティータイム

〈活動内容〉

- ・創作活動は、日中活動の基礎となる活動として手芸的、趣味的な活動を行う
- ・音楽活動は、利用者全員を対象として集団で実施する。
- ・個別活動は、個別支援計画に則って利用者のニーズに沿った活動を行う。
- ・レク活動は利用者全員を対象として映像鑑賞やゲームを行う。
- ・余暇活動は、外部講師により茶道、生け花、民謡、絵画等の活動を行う。(令和4.4.1現在、コロナ禍のため休止)

## 5 直接処遇職員モデル勤務表

### (1) 児童部

	第 1 週							第 2 週							第 3 週							第 4 週							勤務形態					休日		計
	1	2	3	4	5	6	7	8	9	10	11	12	13	14	15	16	17	18	19	20	21	22	23	24	25	26	27	28	□	*	△	○	—	×	休	
	金	土	日	月	火	水	木	金	土	日	月	火	水	木	金	土	日	月	火	水	木	金	土	日	月	火	水	木								
部長		×	×						×	×						×	×						×	×					20	0	0	0	0	8	0	28
寮長		×	×		△			×	*	○		×			×	*	○	×					×	×	△				14	2	2	2	0	8	0	28
監督職		×	×						×	×						×	×						×	×					28	0	0	0	0	0	0	28
副寮長(児)	—	×	×	△			—	—	×	×			×		○	—	—	×	*		×	△				×	11	1	2	1	5	8	0	28		
副寮長(成人)	—	—	×			○	—	—	×	×			○		×	×	—	—	×	×		△	—	—	×		9	0	1	2	8	8	0	28		
生活支援員1	*	×	×	○		△	×	○	—	—	×	○		△	×	×		—	—	×			○	—	—	×	△	6	1	3	4	6	8	0	28	
生活支援員2		○	—	—	×		△		×	×	—	—	×		×	×	○	*	—	—	×	*	○	△	—	—	×	5	2	2	3	8	8	0	28	
生活支援員3	×		○	—	—	×	×		○	—	—	×	△		×	×	*			—	—	×	×	○	△	—	—	6	1	2	3	8	8	0	28	
生活支援員4	○	×	×		—	—	×		—	—	×	△	○	*	×	×	△		×	○	—	—	△	×		○	—	5	1	3	4	7	8	0	28	
生活支援員5	△	×	×		—	—	×		○	—	—	×	*	○	×	×	△		△	×		○	—	—	×		8	1	2	3	6	8	0	28		
生活支援員6	×	—	—	×		×	△	—	—	×	○	*	—	○	×	×	△			○		×	×			△	—	7	1	3	2	7	8	0	28	
生活支援員7		×	×	△	×		○	—	—	△	×	*		—	—	×			△		○	×	×	—	—	×	8	1	3	2	6	8	0	28		
生活支援員8		×	×			×		△	△	—	—	×	○		—	—	×	○		△		×	×		—	—	×	9	0	3	2	6	8	0	28	
生活支援員9	△	×	×			△	×		△		×	—	—	×		△	—	—	×	○		×	×		○	—	—	8	0	4	2	6	8	0	28	
生活支援員10	×	△			—	—	×		×	×	*	○	△	—	—	×	×	—	—	×	△		○	—	—	×	*	5	2	3	2	8	8	0	28	
生活支援員11		○	△	—	—	×		*	×	×	○	—	—	×	△		○	×	—	—	×	△	×	×	×		*	○	5	2	3	4	6	8	0	28
生活支援員12	○	△	—	—	×	○	*	△	×	×			—	—	×	○	△	×	×		×	—	—	×	*	○	5	2	3	4	6	8	0	28		
生活支援員13		—	—	×	△	*		○	×	×	△		—	—	×	×	×		○		×	—	×	*		○	7	2	2	3	6	8	0	28		
生活支援員14	—	—	△	×	×		○		×	×		△	×		—	—	△	×		○	—	—	×	×		△		8	0	4	2	6	8	0	28	
生活支援員15	—	×	×	*	○	—	—	×	×	×	△		×	○	—	—	×		△		*	—	—	×	○	△	5	2	3	3	7	8	0	28		
生活支援員16	×	*	○	×	○				×	×			○	△	×	△	△			△	×	△	×	×	○			11	1	4	4	0	8	0	28	
生活支援員17		×	×	○	*			×	○	△		×	△		×	×	○		*	×	○	△		×		△	10	2	4	4	0	8	0	28		
生活支援員18	×		*		×				×	×				×	×	*		×				×	×					18	2	0	0	0	8	0	28	
生活支援員19		×	×					×		*	×				×	×				×			*	×				18	2	0	0	0	8	0	28	
□日勤 (8:30~17:15)	10	2	1	11	10	11	10	10	2	1	10	11	12	11	10	2	1	10	11	10	10	11	2	1	11	12	12	13								
* 遅日勤 (9:30~18:15)	1	1	1	1	1	1	1	1	1	1	1	1	1	1	1	1	1	1	1	1	1	1	1	1	1	1	1	1								
△遅勤 (11:45~20:30)	2	2	2	2	2	2	2	2	2	2	2	2	2	2	2	2	2	2	2	2	2	2	2	2	2	2	2	2								
○早勤 (6:30~15:15)	2	2	2	2	2	2	2	2	2	2	2	2	2	2	2	2	2	2	2	2	2	2	2	2	2	2	2	2								
—夜勤 (16:40~9:40)	4	4	4	4	4	4	4	4	4	4	4	4	4	4	4	4	4	4	4	4	4	4	4	4	4	4	4	4								
×週休日	5	13	14	4	5	4	5	5	13	14	5	4	3	4	5	13	14	5	4	5	5	4	13	14	4	3	3	2								

(2) 成人部 (1~3寮共通)

	第 1 週							第 2 週							第 3 週							第 4 週							勤務形態				休日		計
	1	2	3	4	5	6	7	8	9	10	11	12	13	14	15	16	17	18	19	20	21	22	23	24	25	26	27	28	□	△	○	—	×	休	
	金	土	日	月	火	水	木	金	土	日	月	火	水	木	金	土	日	月	火	水	木	金	土	日	月	火	水	木							
部長		×	×						×	×						×	×						×	×					20	0	0	0	8	0	28
寮長	×		○	×					×	×	△					×	×	△				×		○		×			16	2	2	0	8	0	28
副寮長		×	×			×	○	—	—	×	△			×	○	—	—	×	△				×	×				○	11	2	3	4	8	0	28
生活支援員1	—	×	×					○	—	—	×				×	○	—	—	×	△			×	×	—	—	×	△	9	2	2	7	8	0	28
生活支援員2	—	—	△	×					△	—	—	×			○	×	×	—	—	×	△		×	×	○	—	—	×	7	3	2	8	8	0	28
生活支援員3	○	—	—	×	△			×		○	—	—	×	△		×	×	○	—	—	×	△	×	×		○	—	—	5	3	4	8	8	0	28
生活支援員4	×	○	—	—	×	△			×	×	○	—	—	×	△	×	×		○	—	—	×		○				—	7	2	4	7	8	0	28
生活支援員5		×	×	—	—	×	△	×	○	△			—	—	×		○	×		○	—	—	×	×		△			8	3	3	6	8	0	28
生活支援員6	△	×	×	○	—	—	×	△		○	×		—	—	—	×	×			×	○	—	—	△	×				8	3	3	6	8	0	28
生活支援員7		×	×		○	—	—	×	×	×		△	×		—	—	×	△				○	—	—	×	△			9	3	2	6	8	0	28
生活支援員8		×	×	△		○	—	—	×	×			×			—	—	×	△			×	○	—	—	×	△		9	3	2	6	8	0	28
生活支援員9	—	×	×				○	—	—	△	×			○	×	△	—	—	×	△			×	×	—	—	×	△	7	4	2	7	8	0	28
生活支援員10	—	—	×	△				○	—	—	×	△				×	×	—	—	×	△		×	×	○	—	—	×	7	3	2	8	8	0	28
生活支援員11	○	—	—	×	△			×	○	—	—	×	△			×	×	○	—	—	×	△	×	×		○	—	—	5	3	4	8	8	0	28
生活支援員12	×	△	—	—	×	△			×	×	—	—	×	△		×	×		○	—	—	×	△				○	—	7	4	2	7	8	0	28
生活支援員13	×		○	—	—	×	△		×	×	○	—	—	×		○	△			○	—	—	×	×	△	×			7	3	4	6	8	0	28
生活支援員14	△	×	×	○	—	—	×	△	×	×		○	—	—	×	△		×			○	—	—	×			○	7	3	4	6	8	0	28	
生活支援員15		△		×	○	—	—	×	×	×			○	—	—	×	×			×	○	—	—	×				10	1	3	6	8	0	28	
生活支援員16		×	×			○	—	—	×	×		○	×	○	—	—	△	×				×	△	—	—	×			9	2	3	6	8	0	28
生活支援員17		×	×						×	×			△		×		○	×				×	○	△	×		△		15	3	2	0	8	0	28
生活支援員18	×	○	△	×					△				○		△	×	×						×	×	△		○		15	4	3	0	6	0	28
生活支援員19		×	×				×				×					×	×					×				×			20	0	0	0	8	0	28
生活支援員20	×				×				×	×				×				×					×	×					20	0	0	0	8	0	28
□日勤 (8:30~17:15)	9	3	2	9	12	12	12	10	3	2	10	13	11	10	10	3	2	8	13	12	12	8	3	2	11	10	13	13							
△遅勤 (12:00~20:45)	2	2	2	2	2	2	2	2	2	2	2	2	2	2	2	2	2	2	2	2	2	2	2	2	2	2	2	2							
○早勤 (6:30~15:15)	2	2	2	2	2	2	2	2	2	2	2	2	2	2	2	2	2	2	2	2	2	2	2	2	2	2	2	2							
—夜勤 (6:30~9:30)	4	4	4	4	4	4	4	4	4	4	4	4	4	4	4	4	4	4	4	4	4	4	4	4	4	4	4	4							
×週休日	5	11	12	6	2	3	2	5	11	12	4	2	4	4	5	11	12	6	2	3	3	6	11	12	4	4	2	2							

(3) 高齢期更生部

	第 1 週							第 2 週							第 3 週							第 4 週							勤務形態				休日		計
	1	2	3	4	5	6	7	8	9	10	11	12	13	14	15	16	17	18	19	20	21	22	23	24	25	26	27	28	□	△	○	—	×	休	
	金	土	日	月	火	水	木	金	土	日	月	火	水	木	金	土	日	月	火	水	木	金	土	日	月	火	水	木							
部長		×	×						×	×						×	×						×	×					20	0	0	0	8	0	
寮長(女性)		×	×				○	×		○		×				×	×					×		○		×			17	0	3	0	8	0	
副寮長	×		○		×				×	×	○	—	—	×			○		×				×	×					15	0	3	2	8	0	
生活支援員1	—	—	△	×		○	—	—	×	×			×	○	—	—	×					×	×	○		△	×	9	2	3	6	8	0		
生活支援員2	○	×	×	—	—	×			○		△	×				×	×	—	—	×		△	—	—	×		△	9	3	2	6	8	0		
生活支援員3	△	—	—	×				△	×	×			×		—	—	△	×		○	—	—	×	×		○	×	9	3	2	6	8	0		
生活支援員4		×	×			×		—	—	△	×		○	—	—	×	×	△			×	○		△	—	—	×	9	3	2	6	8	0		
生活支援員5		△	—	—	×			○	×	×	—	—	×		×	○			—	—	×	△	×	×			○	9	2	3	6	8	0		
生活支援員6	×	×	×	○		△	×		—	—	×		△			×	×		○	—	—	×		○			—	—	9	2	3	6	8	0	
生活支援員7		○		△	—	—	×		×	×		○			×	△	—	—	×		○		×	×	—	—	×	9	2	3	6	8	0		
生活支援員8	—	×	×		○	×			△	—	—	×		○		×	×			×		—	—	△	×		○	—	9	2	3	6	8	0	
生活支援員9		×	×		△	—	—	×		○			—	—	×	×	×	○		△	×	○	—	—	×			9	2	3	6	8	0		
生活支援員10		○	—	—	×			○	×	×	—	—	×		△		○		—	—	×		×	×	○	—	—	×	7	1	4	8	8	0	
生活支援員11	×	×	×	○					—	—	×		○	—	—	×	×		△	×	○	—	—		×	○	—	—	7	1	4	8	8	0	
生活支援員12			○		—	—	×		×	×	○	—	—	×		○	—	—	×		△		×	×	—	—	×	8	1	3	8	8	0		
生活支援員13	—	×	×		×		○	—	—		×	△	—	—	×	×	×	○				○	—	—	×		○	—	7	1	4	8	8	0	
生活支援員14	—	—		×	○	—	—	×	×	×		○		×	○	—	—	×		○	—	—	×	×		△		7	1	4	8	8	0		
生活支援員15		×	×	—	—	×	△		○	—	—	×		○		×	×	—	—	×		○	—	—	×			8	1	3	8	8	0		
生活支援員16	○	—	—	×		○	—	—	×	×			×	△	—	—		×	○	—	—	×	×	×			○	7	1	4	8	8	0		
会計年度任用職員		×	×						×	×						×	×						×	×											
会計年度任用職員		×	×						×	×						×	×						×	×											
会計年度任用職員		×	×						×	×						×	×						×	×											
会計年度任用職員		×	×						×	×						×	×						×	×											
□日勤 (8:30~17:15)	9	2	2	8	8	8	9	9	2	2	8	8	8	8	8	2	2	8	9	8	9	8	2	2	8	9	9	9							
△遅勤 (12:00~20:45)	1	1	1	1	1	1	1	1	1	1	1	1	1	1	1	1	1	1	1	1	1	1	1	1	1	1	1	1							
○早勤 (7:00~15:45)	2	2	2	2	2	2	2	2	2	2	2	2	2	2	2	2	2	2	2	2	2	2	2	2	2	2	2	2							
—夜勤 (16:40~9:40)	4	4	4	4	4	4	4	4	4	4	4	4	4	4	4	4	4	4	4	4	4	4	4	4	4	4	4	4							
×週休日	3	10	10	4	4	4	3	3	10	10	4	4	4	4	4	10	10	4	3	4	3	4	10	10	4	3	3	3							

(4) 重複更生部

	第 1 週							第 2 週							第 3 週							第 4 週							勤務形態					休日		計
	1	2	3	4	5	6	7	8	9	10	11	12	13	14	15	16	17	18	19	20	21	22	23	24	25	26	27	28	□	*	△	○	—	×	休	
	金	土	日	月	火	水	木	金	土	日	月	火	水	木	金	土	日	月	火	水	木	金	土	日	月	火	水	木								
部長		×	×						×	×						×	×						×	×					20	0	0	0	0	8	0	28
寮長	×		○	×				×	△		×					×	×						×	×					18	0	1	1	0	8	0	28
副寮長		×	×	△		×	○	—	—	*	×		×	○	—	—	*	×	△				×	×					10	2	2	2	4	8	0	28
生活支援員1	—	×	×				×	○	—	—	×		○	—	—	×	×			△	×	○	—	—	×			△	8	0	2	3	7	8	0	28
生活支援員2	—	—	△	×		○		×	○	—	—	×		△	×	×	×	△	×	○	—	—	×	×	△		○	—	5	0	4	4	7	8	0	28
生活支援員3	○	—	—	×	△	×	○		×	×	—	—	×	△		○	—	—	×		△	×	×	×		○	—	—	5	0	3	4	8	8	0	28
生活支援員4		○	—	—	×			△	×	×	△		×	○	—	—	△	×			△		×	×	○	—	—	×	7	0	4	3	6	8	0	28
生活支援員5		×	×	—	—	×	△		×	×		○	—	—	×	△			○	—	—	×	*	○	×	△		○	6	1	3	4	6	8	0	28
生活支援員6	×	△			○	—	—	×	*	○	×		△			×	×	○	—	—	×		×	×	—	—	×		7	1	2	3	6	9	0	28
生活支援員7	△	×	×	○	—	—	×		×	×		△		×	○	—	—	×			○	—	—	*	×				8	1	2	3	6	8	0	28
生活支援員8		×	×	△		△	—	—	×	×	○	—	—	×			○	—	—	×		×	○	—	—	×	△		6	0	3	3	8	8	0	28
生活支援員9	○	—	—	×		○	—	—	×	×			△	×	○	—	—	×		○	—	—	×	×	△		×	6	0	2	4	8	8	0	28	
生活支援員10	△	×	×		△		×	—	—	△	×	△			×	○	—	—	×			△	×	×		○	—	—	7	0	5	2	6	8	0	28
生活支援員11	—	×	×			×		○	—	—	×			○		×	×	—	—	×	△		○	—	—	×	△	8	0	2	3	7	8	0	28	
生活支援員12		×	×	○	—	—	×		○	—	—	×		△	×	×	×	△		×	○	—	—	△	×		○	—	6	0	3	4	7	8	0	28
生活支援員13	○	×	×		○	—	—	×		○	—	—	×	△		×	×		○	—	—	×	△			×	△	7	0	3	4	6	8	0	28	
生活支援員14		○	—	—	×	△			×	×		○	—	—	×	*	○	×		△			×	×	○	—	—	×	7	1	2	4	6	8	0	28
生活支援員15		*	○	—	—	×	△		×	×	○	—	—	×		×	×		△		×	○	—	—	×	△		○	6	1	3	4	6	8	0	28
生活支援員16	—	—	*	×				△	×	×	△	×	○	—	—	×	×	○	—	—	×			○	—	—	×		6	1	2	3	8	8	0	28
会計年度任用職員		×	×						×	×						×	×						×	×												
会計年度任用職員		×	×						×	×						×	×						×	×												
会計年度任用職員		×	×						×	×						×	×						×	×												
会計年度任用職員		×	×						×	×						×	×						×	×												
□日勤 (8:30~17:15)	7	1	1	5	8	5	6	6	1	1	4	7	6	5	7	1	1	5	7	7	6	7	1	1	5	8	7	7								
*遅日勤 (10:00~18:45)	0	1	1	0	0	0	0	0	1	1	0	0	0	0	0	1	1	0	0	0	0	0	1	1	0	0	0	0								
△遅勤 (11:00~19:45)	2	1	1	2	2	2	2	2	1	1	2	2	2	2	2	1	1	2	2	2	2	2	1	1	2	2	2	2								
○早勤 (7:00~15:45)	3	2	2	2	2	2	2	2	2	2	2	2	2	3	2	2	2	2	2	2	2	2	2	2	2	2	2	2								
—夜勤 (16:40~9:40)	4	4	4	4	4	4	4	4	4	4	4	4	4	4	4	4	4	4	4	4	4	4	4	4	4	4	4	4								
×週休日	2	10	10	4	2	4	4	4	9	9	6	2	4	4	3	9	9	5	3	3	4	3	10	10	5	2	2	3								

## 6 給食業務職員モデル勤務表

日(基本期間)	第1週							第2週							第3週							第4週							○	◎	有	A	B	C	8.3	9	13	7.3	□	×	計										
	月	火	水	木	金	土	日	月	火	水	木	金	土	日	月	火	水	木	金	土	日	月	火	水	木	金	土	日																							
曜日	月	火	水	木	金	土	日	月	火	水	木	金	土	日	月	火	水	木	金	土	日	月	火	水	木	金	土	日																							
管理責任者	B	○	B	B	○	B	◎	B	○	B	B	○	C	B	B	◎	B	B	○	B	B	B	B	○	B	B	6	2			19	1												28							
受託責任者	9	9	9	9	9	○	◎	9	9	9	9	9	○	○	9	9	○	9	9	○	○	9	9	9	9	○	○	8	1						19											28					
調理責任者	A	○	B	A	A	◎	B	A	A	○	B	A	◎	◎	B	A	B	B	A	◎	B	B	○	B	B	◎	B	3	5		8	12															28				
副調理責任者	◎	A	A	A	◎	A	A	◎	A	A	A	◎	A	A	A	◎	◎	A	A	A	○	A	A	A	○	A	○	3	6		19																28				
調理	B	B	○	B	B	B	○	B	B	B	○	B	B	B	○	B	A	◎	B	B	A	◎	◎	B	A	○	B	A	5	3		4	16															28			
社員	◎	A	A	○	A	A	A	A	○	A	A	A	A	○	A	A	A	A	○	A	A	A	◎	◎	◎	A	A	A	4	4		20																28			
社員	A	B	B	○	B	B	C	○	B	○	B	B	○	A	B	B	C	○	B	◎	◎	C	A	A	A	B	◎	C	5	3		5	11	4															28		
社員	A	○	C	C	A	C	C	○	C	◎	C	C	C	○	C	◎	C	A	C	C	○	C	A	C	○	C	◎	5	3		4	16																28			
パート	8.3	8.3	○	8.3	8.3	◎	◎	8.3	8.3	8.3	8.3	○	8.3	A	8.3	8.3	○	8.3	8.3	8.3	A	○	8.3	8.3	8.3	8.3	◎	◎	4	4		2			18													28			
パート②	◎	A	A	A	○	A	A	○	A	A	A	A	◎	◎	A	A	A	A	○	A	A	A	A	◎	A	A	A	A	3	4		21																	28		
パート①	A	A	○	A	A	◎	A	A	A	○	A	A	A	A	○	A	A	A	A	○	A	A	A	◎	◎	A	A	A	4	3		21																	28		
パート	A	A	A	○	A	A	○	A	A	A	A	○	A	A	A	○	A	○	A	A	◎	A	◎	◎	A	A	A	◎	5	4		19																	28		
パート	○	A	A	A	◎	A	A	A	A	○	A	◎	◎	A	A	A	A	◎	A	A	○	A	A	A	A	○	A	4	4		20																	28			
パート	A	A	◎	A	A	A	A	○	A	A	○	A	A	○	A	A	◎	A	A	A	○	A	A	A	A	A	◎	◎	4	4		20																	28		
パート	A	◎	A	○	A	A	○	A	◎	A	○	A	A	A	○	○	A	○	A	A	A	A	◎	A	○	A	A	A	7	3		18																	28		
パート③	9	9	9	9	○	○	9	9	◎	9	9	9	○	○	9	9	9	9	9	○	○	9	9	◎	9	9	9	○	7	2					19													28			
パート④	13	13	13	○	13	13	◎	13	13	13	○	13	◎	13	13	13	13	○	13	13	13	○	13	13	◎	13	13	13	4	3					21												28				
パート⑤	13	13	○	13	13	◎	13	13	13	13	○	13	13	13	13	○	13	13	13	◎	13	13	○	13	13	◎	13	4	3					21													28				
パート	B	◎	○	B	B	B	B	◎	B	B	○	B	B	B	◎	B	B	B	B	B	◎	B	B	B	○	B	B	B	3	4			21																28		
パート	○	B	B	B	○	B	B	B	B	○	B	B	B	B	B	B	B	B	B	B	○	B	B	B	○	B	B	B	7				21																	28	
パート	B	B	B	○	B	B	B	◎	B	B	B	B	◎	B	B	B	B	B	B	B	B	B	B	○	B	B	B	◎	4	4			20																28		
社員(事務)	7.3	7.3	7.3	7.3	7.3	○	○	7.3	7.3	7.3	○	7.3	○	○	7.3	7.3	7.3	7.3	7.3	○	○	7.3	7.3	7.3	7.3	○	○	9																				28			
管理栄養士	□	□	□	□	□	×	×	□	□	□	□	□	×	×	□	□	□	□	□	×	×	□	□	□	□	□	×	×																					20	8	28
四週合計	○公休	2	3	5	6	4	4	4	4	2	5	7	4	4	5	4	3	3	5	3	4	5	5	1	2	3	4	3	4	A (調理責任者、副調理責任者) 4:30~14:00(休憩80分)																					
	◎希望休	3	2	1		2	4	4	2	3	1		2	4	3	1	2	3	1	2	3	3	1	4	4	3	1	5	5	A (社員) 5:00~14:00(休憩80分)																					
	有給																														A (社員) 5:30~14:30(休憩80分)																				
	Aシフト	7	7	6	6	7	7	6	6	7	6	6	6	6	7	6	6	7	6	7	7	7	7	6	7	6	7	6	6	A (パート①) 5:00~10:00(休憩30分)																					
	Bシフト	4	4	5	4	4	5	4	4	4	4	5	4	4	4	5	5	4	4	4	5	4	4	5	4	4	4	5	4	A (パート②) 5:30~11:00(休憩30分)																					
	Cシフト			1	1		1	2		1		1	1	2	1		1	1	1		1	1	1		1		1	1	A (その他のパート) 6:00~12:00(休憩30分)																						
	8.3シフト	1	1		1	1			1	1	1	1	1		1	1	1	1	1	1	1		1	1	1	1	1	1	B (社員) 10:45~19:45(休憩80分)																						
	9シフト	2	2	2	2	1		1	2	1	2	2	2		2	2	1	2	2			2	2	1	2	2	1		B (パート) 15:45~19:45																						
	13シフト	2	2	1	1	2	1	1	2	2	2	2	1	2	2	1	2	2	1	2	1	2	1	1	2	1	2	1	2	C (社員) 7:30~16:30(休憩80分)																					
	7.3シフト	1	1	1	1	1			1	1	1		1		1	1	1	1	1			1	1	1	1	1	1	1	C (社員) 8:45~17:45(休憩80分)																						
□	1	1	1	1	1			1	1	1	1	1		1	1	1	1	1			1	1	1	1	1	1	1	8.3 (パート) 8:30~16:30(休憩60分)																							
×						1	1							1	1												1	1	7.3 (社員) 7:30~16:30(休憩80分)																						
																														9 (受託責任者) 9:00~18:00(休憩80分)																					
																														9 (パート③) 9:00~15:00(休憩30分)																					
																														13 (パート④) 13:00~18:00																					
																														13 (パート⑤) 13:00~19:45(休憩45分)																					
																														□ 8:30~17:15(休憩1H)																					

※上段の管理責任者～社員(事務)は給食委託業者職員、下段の管理栄養士は施設(県)職員

1日のタイムスケジュール及び人員配置

時間	児童部 成人部	高齢期更生部 重複更生部	主な業務内容	従事者数	従事者数内訳		
					受託 責任者	調理業務 責任者	調理師等
4			朝食調理開始・点検・確認	1			1
				1			1
5			調理補助・特別食展開	3		1	3
				3		1	3
				4		1	3
				5		1	3
				6		1	5
6			計量・配缶 検食・特別食盛り付け・ワゴン配膳確認	7		1	5
			朝食運搬・オシボリ	7		1	5
			配膳→確認(各部寮)	7		1	5
	朝食配膳		↓	7		1	5
7	朝食	朝食配膳	休憩	7		1	5
		朝食	↓				
8			朝食下膳	8		1	6
			食器洗浄・清掃・ゴミ出し	9		1	6
9			朝食	9	1	1	7
			朝食	9	1	1	7
			朝食	10	1	1	8
			食材検収・食器セット	9	1	1	8
			仕込み・昼食調理開始・調理補助 特別食展開	8	1	1	8
10			特別食盛り付け	8	1	1	8
			計量・配缶・検食盛り付け・ワゴン配膳確認	8	1	1	8
			昼食運搬・オシボリ	9	1	1	8
			配膳→確認(各部寮)	9	1	1	8
11	昼食配膳		↓	9	1	1	8
		昼食配膳	↓	9	1	1	8
12	昼食	昼食	休憩	9	1	1	8
			↓				
13			昼食下膳	8	1	1	8
			食器洗浄・清掃・ゴミ出し	8	1	1	8
			昼礼	8	1	1	8
			間食運搬・清掃	8	1	1	8
	間食配膳		↓	8	1	1	8
14	間食		食器セット	7	1		7
			翌日準備・確認	7	1		7
				7	1		7
15			夕食調理開始	7	1		7
			調理補助・特別食展開	6	1		6
				6	1		6
				7	1		6
16			計量・配缶 検食・特別食盛り付け・ワゴン配膳確認	7	1		6
			夕食運搬・オシボリ	5	1		6
				5	1		6
17	夕食配膳		配膳→確認(各部寮)	5	1		6
		夕食配膳	↓	5	1		6
			↓	5	1		6
18	夕食	夕食	休憩	5	1		6
			↓				
19			夕食下膳	4			5
			食器洗浄・清掃・ゴミ出し	4			5
				4			5
			戸締り・点検・確認	4			5
				4			5
20							
21							

## 7 報酬加算等の算定状況

令和4年4月1日現在のコロニーにいがた白岩の里における加算等の状況は次のとおりです。

なお、対象利用者数等に示した報酬単位については、試算に際して、地方公共団体が設置する施設の場合に減算(1000分の965)される報酬と減算されない報酬がありますので、ご注意ください。

	サービス名	報酬区分	対象利用者数等		
児童部	福祉型障害児 入所支援	福祉型障害児入所施設給付費 * 定員10人(併設施設)		2名	
		重度障害児支援加算		2名	
		強度行動障害児特別支援加算		2名	
		看護職員配置加算(Ⅰ)		2名	
		児童指導員等加配加算		2名	
		ソーシャルワーカー配置加算		2名	
		栄養士配置加算(非常勤)		2名	
	措置入所	新潟市より 新潟県より			1名
					0名
		合計		1名	
		一般事務費、生活諸費、被虐待児受入加算 教育費、見学旅行費、期末一時扶助ほか			
	短期入所	福祉型短期入所サービス費(Ⅰ)～(Ⅳ) (空床型)	区分Ⅰ6		1名
			区分Ⅱ6		名
			区分Ⅲ3		名
			合計		1名
		常勤看護職員等配置加算		1名	
		重度障害者支援加算		1名	
	生活介護	生活介護サービス費 * 定員40人以下	区分3		名
			区分4		名
			区分5		1名
			区分6		12名
		合計		13名	
		人員配置体制加算(Ⅰ) * 人員配置1.7:1、定員20人以下		13名	
	施設入所支援	施設入所支援サービス費 * 定員40人以下	福祉専門職員配置等加算(Ⅰ) * 常勤生活支援員のうち、社会福祉士等の資格保持者が35%以上		13名
			常勤看護職員等配置加算(Ⅰ)		13名
			区分3		名
			区分4		名
		区分5		1名	
		区分6		12名	
		合計		13名	
	栄養士未配置減算			13名	
	重度障害者支援加算(Ⅱ)			12名	

成人部	生活介護	生活介護サービス * 定員61人以上80人以下	区分3 区分4 区分5 区分6 合計	0名 1名 15名 47名 63名	
		人員配置体制加算(Ⅰ) * 人員配置1.7:1、定員61人以上		63名	
		福祉専門職員配置等加算(Ⅰ) * 常勤生活支援員のうち、社会福祉士等の資格保持者が35%以上		63名	
		常勤看護職員等配置加算		63名	
	施設入所支援	施設入所支援サービス * 定員61人以上80人以下	区分3 区分4 区分5 区分6 合計	0名 1名 15名 47名 63名	
		夜勤職員配置体制加算		63名	
		重度障害者支援加算(Ⅱ)		39名	
		非常勤栄養士配置減算 * その他栄養士配置		63名	
		短期入所	福祉型短期入所サービス費(Ⅰ) (併設型)	区分3 区分4 区分5 区分6 合計	名 名 3名 2名 5名
			食事提供体制加算		5名
	重度障害者支援加算			2名	
	常勤看護職員等配置加算			5名	
	栄養士配置加算(Ⅱ)			5名	
	高齢期 更生部	生活介護	生活介護サービス * 定員40人以下	区分3 区分4 区分5 区分6 合計	2名 11名 8名 6名 27名
			人員配置体制加算(Ⅰ) * 人員配置1.7:1、定員21人以上60人以下		27名
			福祉専門職員配置等加算(Ⅰ) * 常勤生活支援員のうち、社会福祉士等の資格保持者が35%以上		27名
常勤看護職員等配置加算				27名	
施設入所支援		施設入所支援サービス * 定員40人以下	区分3 区分4 区分5 区分6 合計	2名 11名 8名 6名 27名	

		夜勤職員配置体制加算		27名
		重度障害者支援加算(Ⅱ)		9名
		非常勤栄養士配置減算 * その他栄養士配置		27名
	短期入所	福祉型短期入所サービス費(Ⅰ) (併設型)	区分3 区分4 区分5 区分6 合計	名 名 名 名 0名
		食事提供体制加算		名
		重度障害者支援加算		名
		常勤看護職員等配置加算		名
		栄養士配置加算(Ⅱ)		名
重複 更生部	生活介護	生活介護サービス * 定員40人以下	区分2	1名
			区分3	1名
			区分4	4名
			区分5	10名
			区分6	8名
			合計	24名
		人員配置体制加算(Ⅰ) * 人員配置1.7:1、定員21人以上60人以下		24名
	福祉専門職員配置等加算(Ⅰ) * 常勤生活支援員のうち、社会福祉士等の資格保持者が35%以上		24名	
	常勤看護職員等配置加算		24名	
	施設入所支援	施設入所支援サービス * 定員40人以下	区分2	1名
			区分3	4名
			区分4	10名
			区分5	8名
区分6			8名	
合計	24名			
		夜勤職員配置体制加算		24名
		重度障害者支援加算(Ⅱ)		名
		栄養士未配置減算		24名
短期入所	福祉型短期入所サービス費(Ⅰ) (併設型)	区分3	名	
		区分4	名	
		区分5	1名	
		区分6	名	
		合計	1名	
		短期食事提供体制加算		1名
		重度障害者支援加算		0名
		常勤看護職員等配置加算		1名

食費等単価	食費単価(1食) ※者(短期入所含む)	朝食 昼食 夕食	370 円 530 円 530 円
	食費単価(1食) ※児入所	朝食 昼食 夕食	410 円 510 円 510 円
	食費単価(1食) ※児短期入所	朝食 昼食 夕食 間食	360 円 455 円 455 円 160 円
	(賄材料費単価(1食))	朝食 昼食 夕食 間食	224 円 326 円 306 円 106 円
	光熱水費(1日)	光熱水費	320 円

令和4年度 年間行事予定表

コロニーにいがた白岩の里

日	4月	5月	6月	7月	8月	9月	日	10月	11月	12月	1月	2月	3月	日	備考(案)
1	金 辞令伝達 交付式PM	日	水	金	月	木 成1 G旅行AM	1	土 成1 G旅行AM 成3 G旅行PM	火	木	日 元日	水	水	1	<避難訓練> 総合管理棟年1回 各部月1回以上 夜間想定防災訓練について 未定(児童部・成人部)
2	土	月	木 成3 G旅行AM 児 G旅行PM	土	火	金	2	日	水	金	月 振替休日	木	木 高 G旅行A-P	2	<予定行事> ・県障害者スポーツ大会～未定
3	日	火 憲法記念日	金	日	水 高 G旅行P 高理	土	3	月	木 文化の日	土	火	金	金	3	
4	月	水 みどりの日	土	月	木 成3 G旅行AM	日	4	火 成3 G旅行PM 津波避難訓練PM	金	日	水	土	土	4	
5	火	木 こどもの日	日	火 児 G旅行PM	金	月	5	水	土 高理	月	木	日	日	5	※8月下旬～9月上旬 職員一般定期検診(3日間)
6	水	金 高理	月	水	土 高理	火 高 G旅行A-P	6	木 成1 G旅行PM	日	火 成1 G旅行AM 児 G旅行PM	金	月	月	6	※1月中旬～下旬 深夜勤検診(4日間)
7	木	土	火 総合防災訓練AM	木 成1 G旅行AM	日	水	7	金 フェスティバル	月	水	土 高理	火	火 児 G旅行PM	7	※5月上旬～7月下旬 利用者春の健康診断 ※9月上旬～11月下旬 利用者秋の健康診断
8	金	日	水 高理	金	月	木 成3 G旅行AM	8	土	火 児 G旅行PM	木 成2 G旅行AM	日	水	水 高理	8	
9	土	月	木 成2 G旅行AM 交通安全講習会AM	土	火	金	9	日	水 高 G旅行P 高理	金	月 成人の日	木	木 成2 G旅行AM	9	<会議> 治療担当者会議 4. 6. 9. 12. 3月の第3木曜 日
10	日	火 成2 G旅行AM 成3 G旅行PM	金	日	水	土	10	月 スポーツの日	木 成2 G旅行AM	土	火	金	金	10	給食運営委員会 毎月第3木曜日 衛生委員会 毎月第4水曜日
11	月	水 高理	土	月	木 山の日	日	11	火 児 G旅行AM 成2 G旅行PM	金	日	水	土 高理	土 建国記念の日	11	毎月第4水曜日
12	火 成1 G旅行PM	木 児 G旅行AM	日	火 高 バス旅行 児 G旅行PM	金	月	12	水	土 重理	月	木 成2 G旅行AM	日	日	12	<お誕生日会> 毎月第4or5金曜日
13	水	金 重理	月	水	土 重理	火	13	木 重 G旅行A-P	日	火 高 G旅行A-P	金	月	月	13	<その他> 児～児童部
14	木 成2 G旅行AM	土	火 児 G旅行PM	木 成2 G旅行AM	日	水	14	金	月	水	土 重理	火 高 G旅行A-P	火	14	治～治療訓練棟 吉田特別支援学校訪問学級
15	金	日	水 重理	金	月	木 重 G旅行A-P	15	土	火 成3 G旅行A-P	木 成2 G旅行A-P	日	水	水 重理	15	成1～成人部1寮 成2～成人部2寮 成3～成人部3寮 高～高齢期更生部 重～重複更生部
16	土	月	木 成1 G旅行A-P 重 バス旅行	土	火	金	16	日	水	金 重理	月	木 成2 G旅行AM	木	16	
17	日	火 成1 G旅行AM 児 G旅行PM	金	日	水	土 重理	17	月	木 重 G旅行A-P	土	火 児 G旅行PM	金	金	17	
18	月	水 重理	土	月 海の日	木	土 環	18	火 成3 G旅行A-P	金	日	水	土 重理	土	18	
19	火	木 重 G旅行A-P	日 環	火 成3 G旅行PM	金	月 敬老の日	19	水	土	月	火 児・成理	日	日	19	
20	水	金	月	水	土	火	20	木 高 G旅行A-P	日 環	火	金	月	月	20	
21	木 成2 G旅行AM	土 環	火 成1 G旅行AM 成3 G旅行PM 高 バス旅行	木 成2 G旅行A-P 重 バス旅行	日 環	水	21	金	月	水	土	火	火 春分の日	21	AM～午前 PM～午後
22	金	日 認	水	金	月	木 成2 G旅行AM	22	土	火 高 G旅行A-P	木	日	水	水	22	理～理美容
23	土	月	木 児・成理	土 成2 G旅行AM	火 成1 G旅行AM	金 秋分の日	23	日	木 動労感謝の日	金	月 認	火 児・成理	木 天皇誕生日	23	環～環境美化
24	日	火 親子バス旅行 高 G旅行A-P	金	日 認	水	土	24	月	木 児・成理	土 成1 G旅行AM	火	金	金 認	24	誕～誕生会
25	月	水 児・成理	土	月	木 児・成理	日 成3 G旅行AM	25	火 成1 G旅行A-P	金	日 認	水	土	土	25	G旅行～グループ旅行 <家庭外泊>
26	火	木 成3 G旅行AM	日	火 成1 G旅行AM 成3 G旅行PM	金	月 認	26	水	土 児・成理	月	木	日	日	26	(帰宅日)
27	水	金	日 認	月 児・成理	土	火 高 G旅行A-P	27	木 成3 G旅行AM	日	火	金	月 認	月 児・成理	27	月 児・成理
28	木 児 G旅行AM	土	火 高 G旅行A-P	木 成2 G旅行AM	日	水	28	金	月 認	火 児・成理	土	火	火	28	(帰所日)
29	金 昭和の日	日	水	金	月 認	木 児・成理	29	土 児 親子バス旅行	日 成3 G旅行PM	木	日	水	水	29	※帰宅日・帰所日は任意 帰所日 令和5年4月2日(日)
30	土	月	木 成2 G旅行PM	土	火 成2 G旅行PM	金	30	日 認	水	金	月	木	木	30	
31	日	火		日	水		31	月		土	火		金	31	