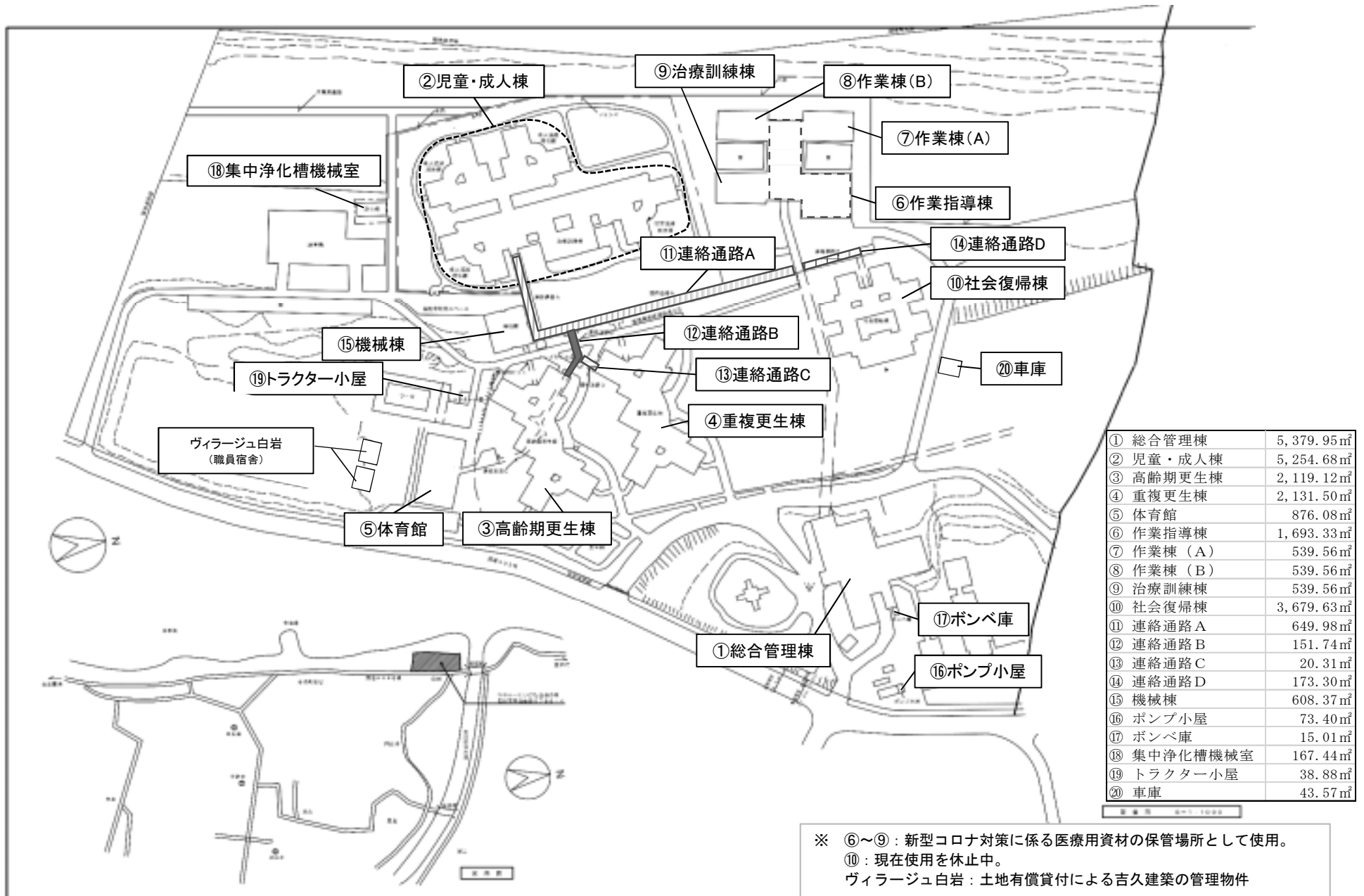


## コロニーにいがた白岩の里 沿革

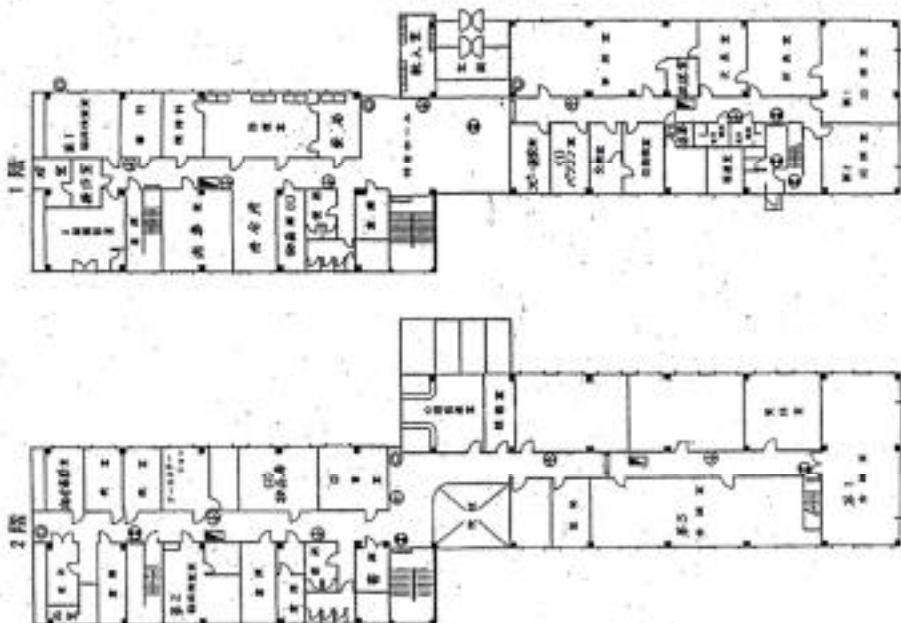
|          |                                      |
|----------|--------------------------------------|
| 昭和40年10月 | 県社会・児童福祉審議会が総合施設コロニーの設置について答申        |
| 昭和44年3月  | コロニー基本計画を策定                          |
| 昭和46年6月  | 運用開始 更生居住棟開所（定員100人）                 |
| 昭和47年4月  | 第1授産居住棟開所（定員100人）                    |
| 昭和48年4月  | 重度児居住棟開所（定員50人）<br>第2授産居住棟開所（定員100人） |
| 昭和49年4月  | 重度児居住棟開所（定員50人）<br>第3授産居住棟開所（定員100人） |
| 昭和54年4月  | 吉田養護学校白岩分室開設                         |
| 昭和57年4月  | 重度児居住棟入所定員変更（定員75人）                  |
| 平成8年3月   | 改築整備基本計画を策定                          |
| 平成10年3月  | 第3授産居住棟閉所                            |
|          | 4月 児童部（定員25人）、成人部（定員75人）開所           |
| 平成11年3月  | 第2授産居住棟閉所<br>更生居住棟入所定員変更（定員50人）      |
|          | 4月 企画相談室開設                           |
|          | 7月 高齢期更生部開所（定員50人）                   |
| 平成12年6月  | 重複更生部開所（定員50人）                       |
| 平成13年3月  | 第1授産居住棟閉所                            |
| 平成13年4月  | 社会復帰棟開所（定員100人）                      |
| 平成22年4月  | 成人部新事業体系移行                           |
| 平成23年4月  | 重複更生部新事業体系移行                         |

- 平成 24 年 4 月 高齢期更生部、社会復帰部新事業体系移行  
社会復帰部定員変更（定員 50 人）
- 平成 26 年 4 月 高齢期更生部（定員 40 人）、重複更生部（定員 40 人）、社  
会復帰部（定員 40 人）入所定員変更
- 令和 3 年 4 月 児童部を障害児入所施設（定員 10 人）及び障害者支援施  
設（定員 15 人）の児者併設施設へ転換

コロニーにいがた白岩の里 全体図

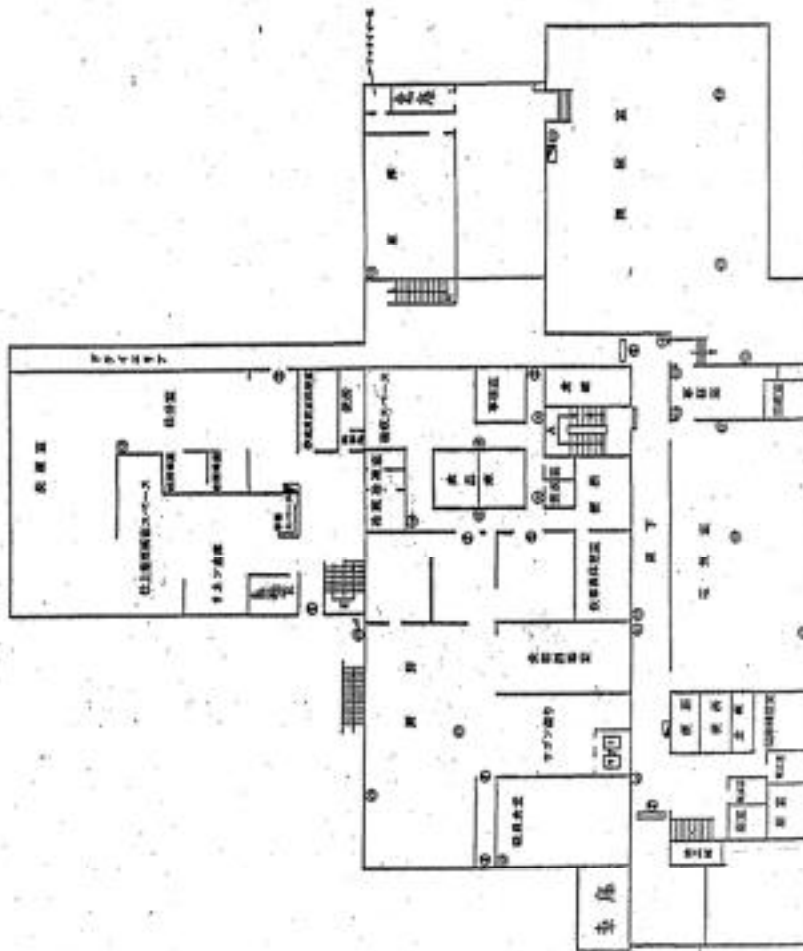


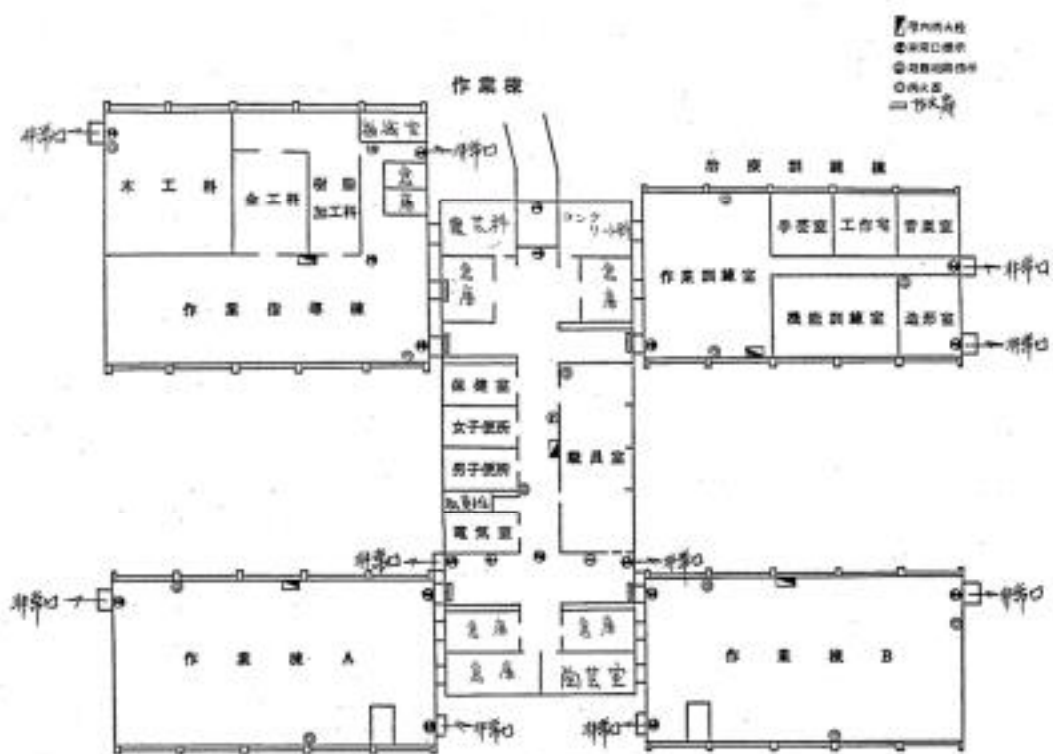
附設経路図 総合管理棟 (1)



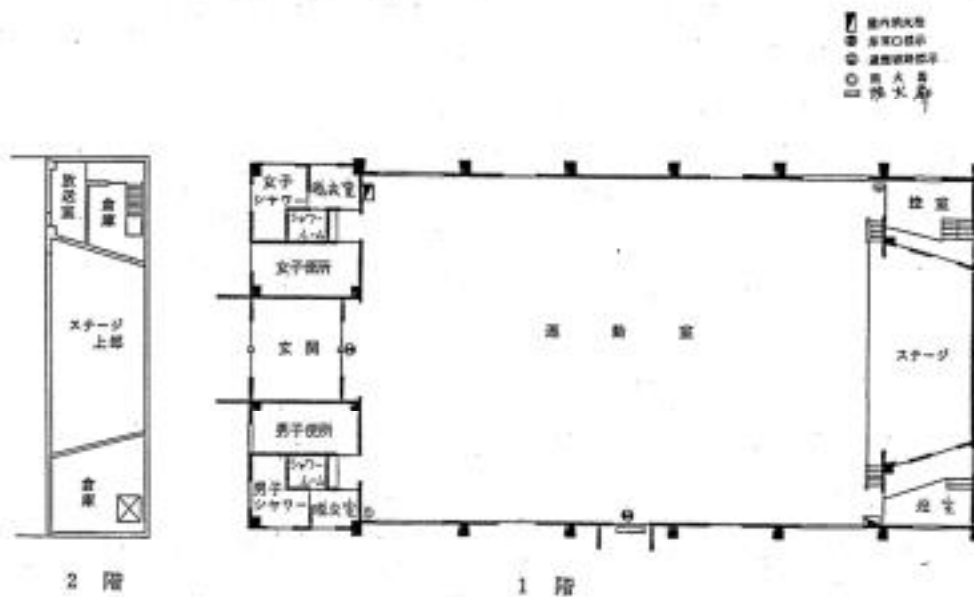
総合管理棟 (2)

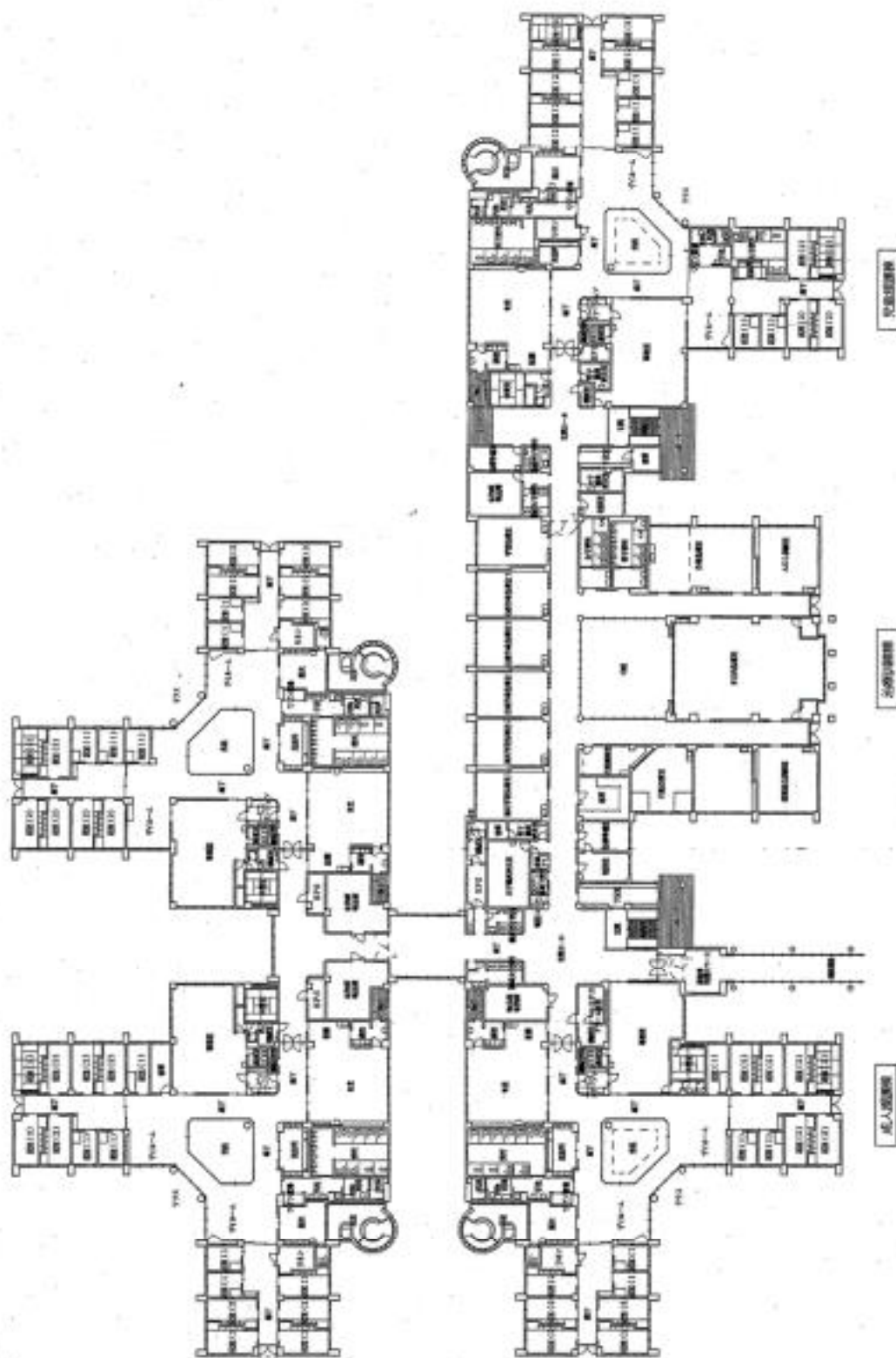
添子 1階



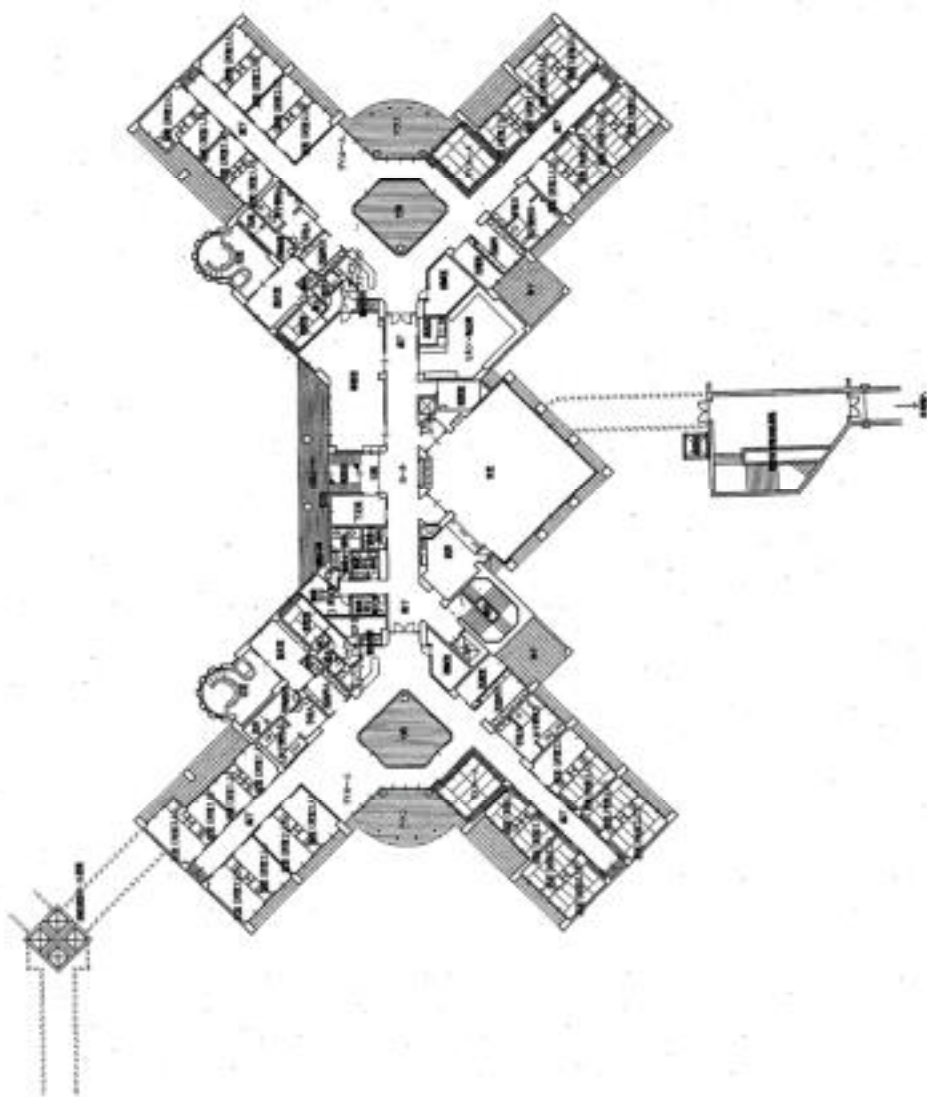


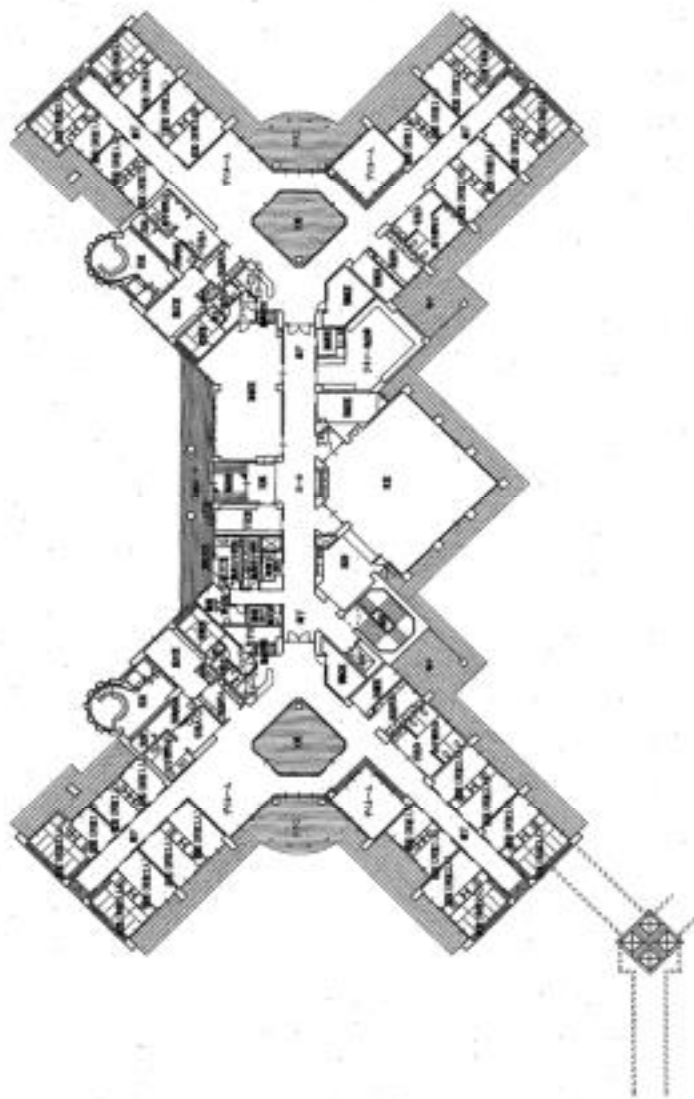
体育館

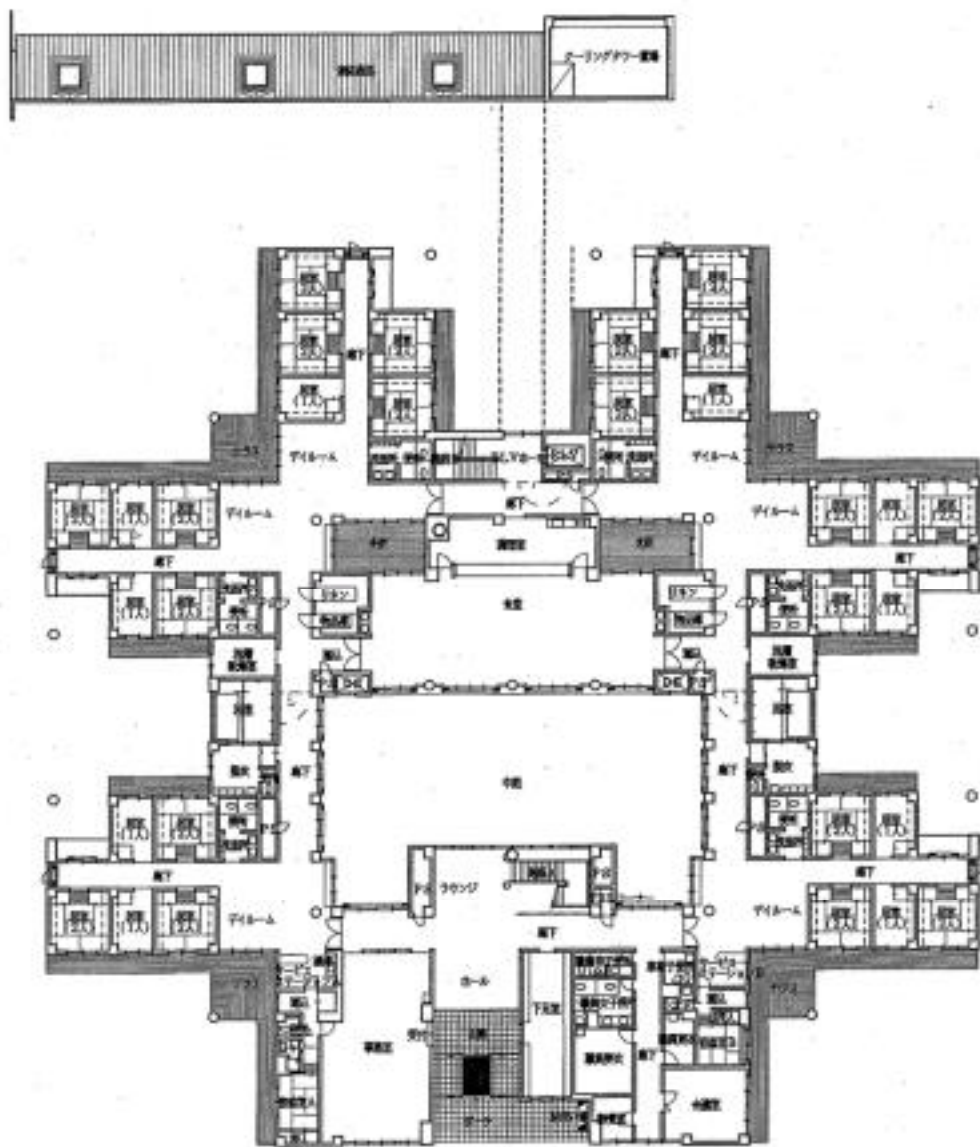




児童成人看護棟

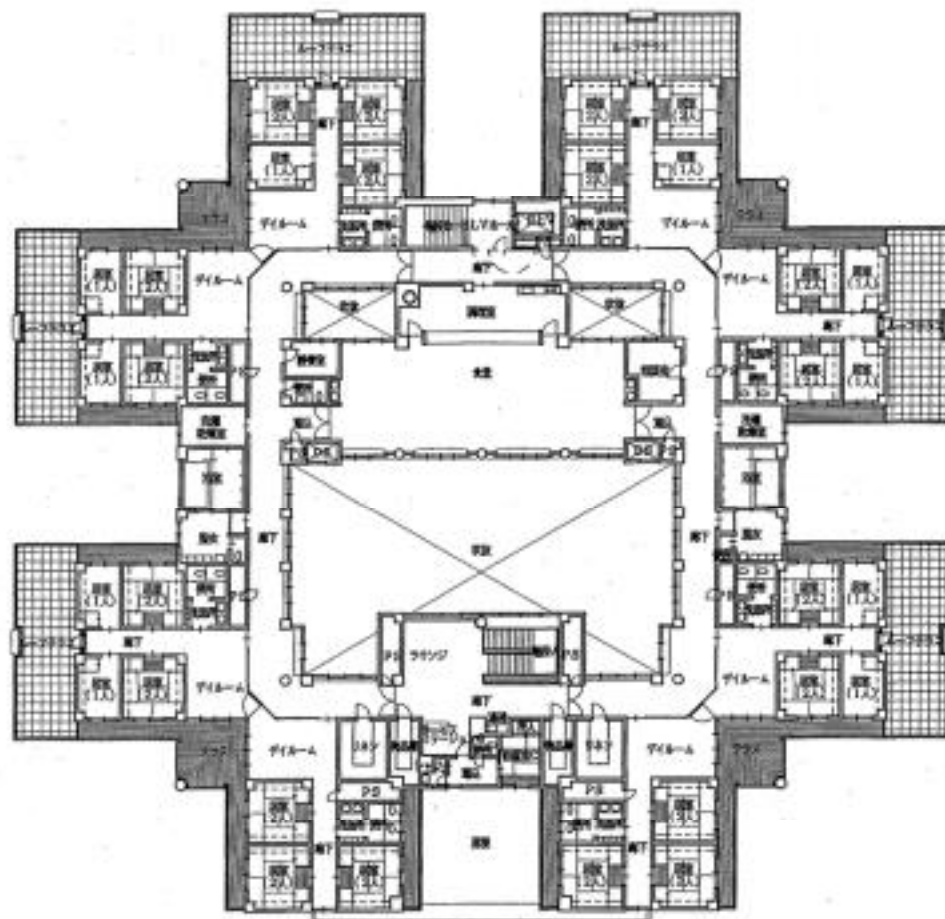






1階

社会復帰棟 No. 1



2 階

## コロニーにいがた白岩の里 指定管理者応募スケジュール

| 月 日           | 内 容  |
|---------------|--|
| 令和4年11月18日(金) | <ul style="list-style-type: none"> <li>・募集要項の配布開始</li> <li>・資料閲覧開始</li> <li>・申請第一次受付開始</li> <li>・要項の質問受付開始(紙ベース)</li> <li>※ 質問事項の回答は、随時 HP 掲載</li> </ul> |
| 令和4年11月29日(火) | <ul style="list-style-type: none"> <li>・現地説明会参加申込締切(様式1)</li> </ul>  |
| 令和4年12月5日(月)  | <ul style="list-style-type: none"> <li>・現地説明会開催(3時間程度)</li> </ul>  |
| 令和5年12月13日(火) | <ul style="list-style-type: none"> <li>・募集要項の質問締切</li> </ul>   |
| 令和4年12月23日(金) | <ul style="list-style-type: none"> <li>・申請第一次受付締切</li> </ul>   |
| 令和4年12月26日(月) | <ul style="list-style-type: none"> <li>・申請第二次受付開始<br/>(前日までに申請がない場合)</li> </ul>  |
| 令和5年1月20日(金)  | <ul style="list-style-type: none"> <li>・申請第二次受付締切</li> </ul>   |
| 令和5年1月～2月     | <ul style="list-style-type: none"> <li>・審査(指定管理者審査委員会)</li> <li>・指定管理者候補者の決定</li> <li>・指定管理者候補者の決定通知及び公表</li> <li>・仮協定締結</li> </ul>                      |
| 令和5年2月        | <ul style="list-style-type: none"> <li>・指定管理者候補者と協定内容の協議開始</li> <li>・管理運営業務の引継準備開始</li> </ul>  |
| 令和5年7月上旬      | (県議会)<br><ul style="list-style-type: none"> <li>・指定管理者の指定の議決</li> </ul>  |
| 令和5年10月       | <ul style="list-style-type: none"> <li>・管理運営業務の引継開始</li> <li>・直接処遇に関する引継業務の契約締結</li> <li>・基本協定、年度別協定の締結</li> </ul>                                       |
| 令和6年4月1日～     | <ul style="list-style-type: none"> <li>・指定管理者による管理運営の開始</li> </ul>   |

※ 第二次受付の有無により、審査時期を変更する場合があります。その場合は、変更後の審査時期について、別途定めることとします。

## 提出書類一覧

|    | 書類名   | 備考   |
|----|---|--|
| 1  | 指定管理者指定申請書  | ・コロニーにいがた白岩の里管理規則 第3号<br>様式  |
| 2  | 資格要件等についての誓約書   | ・様式3その1<br>・様式3その2   |
| 3  | コロニーにいがた白岩の里<br>収支計画書・事業計画書   | ・様式8   |
| 4  | 労働条件チェックリスト   | ・様式7   |
| 5  | 定款、寄付行為、規約その他これらに類するもの  |  |
| 6  | 登記簿謄本又は登記事項証明書  |  |
| 7  | 申請の日の属する事業年度の<br>前事業年度における貸借対照<br>表及び損益計算書、事業報告<br>書、財産目録、法人税申告書<br>(写) その他経営の状況を明ら<br>かにする書類 | ・申請書を提出する日の属する事業年度に設立<br>された団体にあつては、その設立時における<br>財産目録  |
| 8  | 申請の日の属する事業年度に<br>おける当該法人に関する事業<br>計画書及び収支予算書  |  |
| 9  | 法人の概要   | ・様式5   |
| 10 | 役員名簿  | ・様式6<br>申請書の提出日現在におけるもの  |
| 11 | 法人県民税、法人事業税、消費<br>税及び地方消費税について、未<br>納の税額がないことの証明書   | ・県税については、所管の地域振興局長が発行<br>する納税証明書<br>・法人税、消費税及び地方消費税については、<br>税務署長が発行する未納額等の証明書<br>・提出日において発行の日から1か月以内のも<br>の |