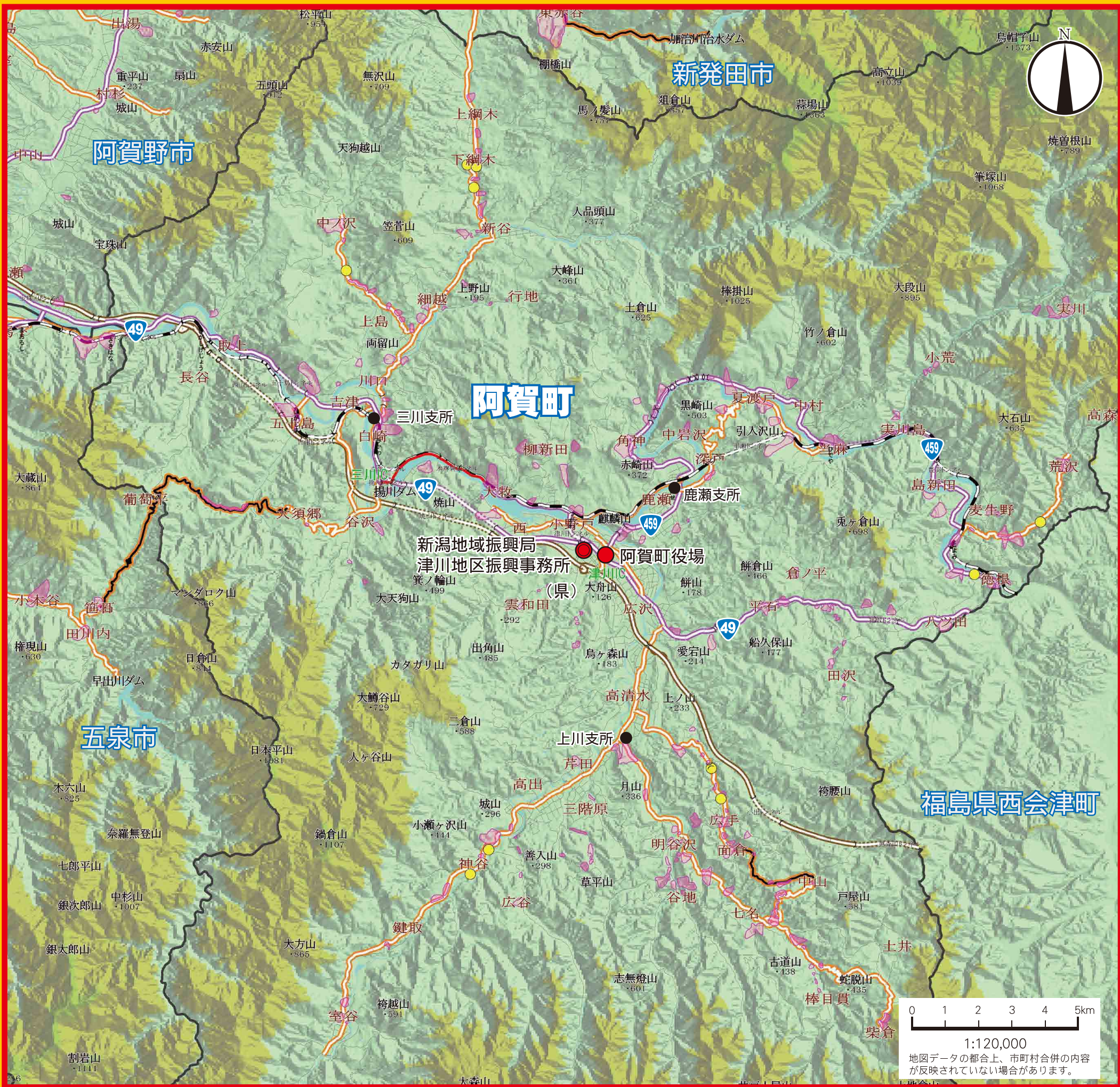




なだれ危険箇所マップ | 阿賀町



緊急連絡先

●雪崩の前兆を見つけたら…(詳しくは裏面をご覧ください)

阿賀町役場 〈総務課〉

0254-92-3113

夜間・休日 0254-92-3111(宿直室)

新潟地域振興局 津川地区振興事務所 〈維持管理課〉 0254-92-2622

〈土木整備課〉 0254-92-0964

〈森林施設課〉 0254-92-0961

夜間・休日 0254-92-2620(警備員室)

●もし、雪崩に遭ったら… 警察110番 または 消防119番

雪崩危険箇所とは

過去において雪崩が発生した、または発生するおそれのある斜面について、雪崩が到達する可能性のある範囲内に民家や公共施設、生活道路などがある箇所で、新潟県が調査したものです。

一般的に、角度が30度以上で高低差が10m以上ある斜面が雪崩の危険があると言われておりますが、斜面の植物の生え方(植生)や気象条件によっては、それ以下でも雪崩が発生することがあるので、積雪が増えてきたら、お近くの斜面の状況を再度ご確認ください。

<http://www.chiiki.pref.niigata.jp/yuki/>

新潟 雪情報

検索

凡例

雪崩危険箇所	雪崩発生箇所 (平成16~24年度)	(国道)	通行止め区間
役場	市役所 支所	冬期閉鎖区間	新潟県 地域機関
国道	市町村界	新潟県 地域機関 管理境界	

なだれ危険箇所マップに関するご意見やご質問、雪崩に関するお問い合わせは、

新潟県 土木部 砂防課 企画調査係
Tel:025-280-5424(直通)
E-mail ngt080090@pref.niigata.lg.jp

新潟県 土木部 道路管理課 雪寒事業係
Tel:025-280-5401(直通)
E-mail ngt080040@pref.niigata.lg.jp

新潟県 農林水産部 治山課 技術管理・災害班
Tel:025-280-5330(直通)
E-mail ngt060080@pref.niigata.lg.jp