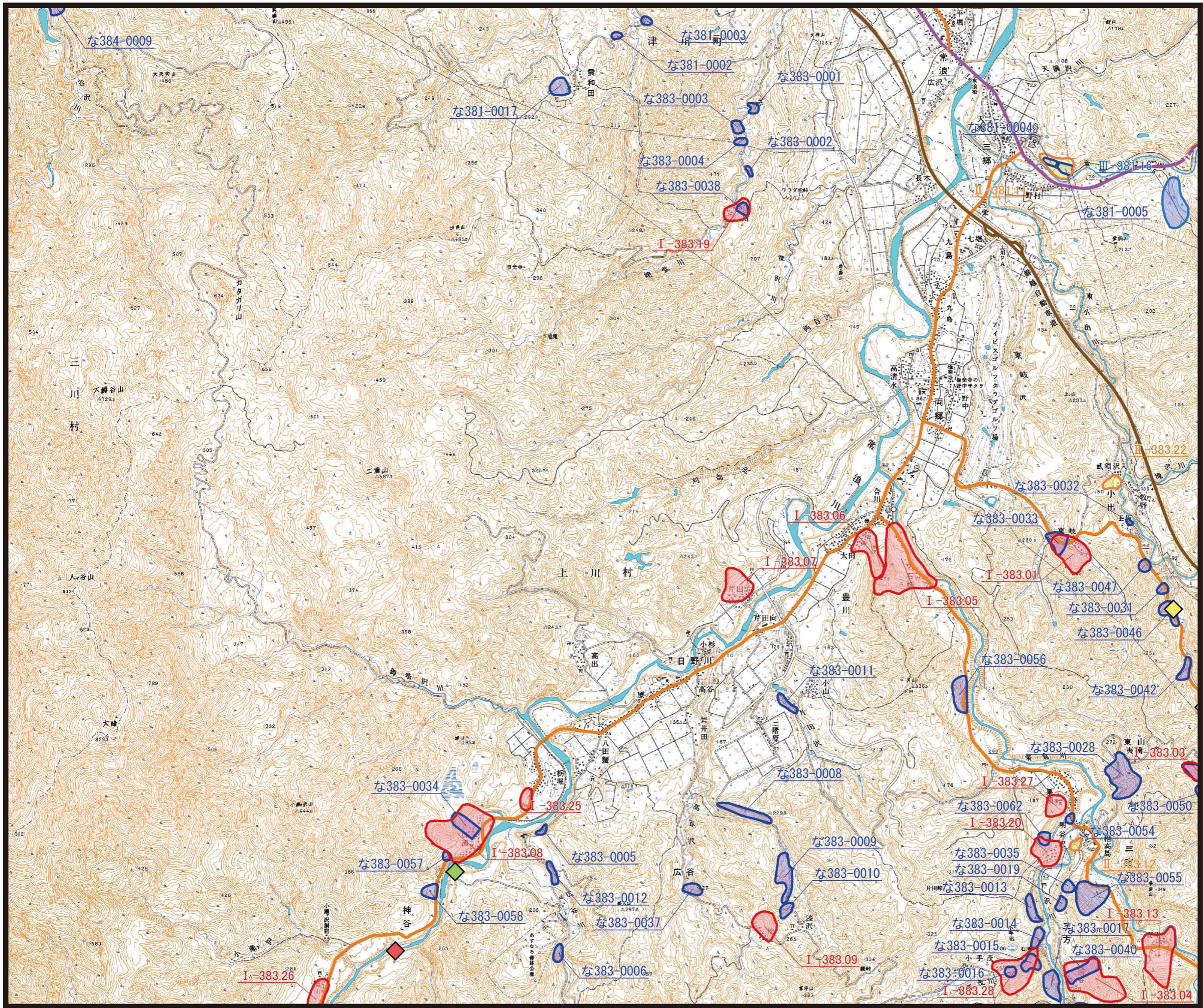


061 越後豊川

二次メッシュ番号 563933



<凡例>		
雪崩危険箇所		
表示	所管課	項目
 	砂防	雪崩危険箇所 (I) 雪崩危険区域内で人家5戸以上 (5戸未満であっても重要公共物 がある場合を含む)
		雪崩危険箇所 (II) 雪崩危険区域内で人家1~4戸
		雪崩危険箇所 (III) 雪崩危険区域内で人家がない
	治山	なだれ危険箇所
	道路管理	冬期閉鎖区間

雪崩発生箇所			
	砂防	治山	道路管理
平成16年度発生			
平成17年度発生			
平成18年度発生			
平成19年度発生			
平成20年度発生			
平成21年度発生			
平成22年度発生			
平成23年度発生			
平成24年度発生			

S=1/35,000

図位置

052	053	045
060	061	062
068	069	070

「この地図は、国土地理院長の承認を得て、同院発行の数値地図25000(地図画像)を複製したものである。(承認番号 平25情複、第551号)」
 「この地図の作成に当たっては、国土地理院長の承認を得て、同院発行の数値地図25000(空間基盤データ)を使用した。(承認番号 平25情使、第537号)」
 「背景として使用している数値地図25000(地図画像)は平成15年7月1日発行のものを複製し、国県道は平成25年11月末現在の状態を反映している。」