

村上市
荒川地域(1/2)
土砂災害警戒区域箇所図

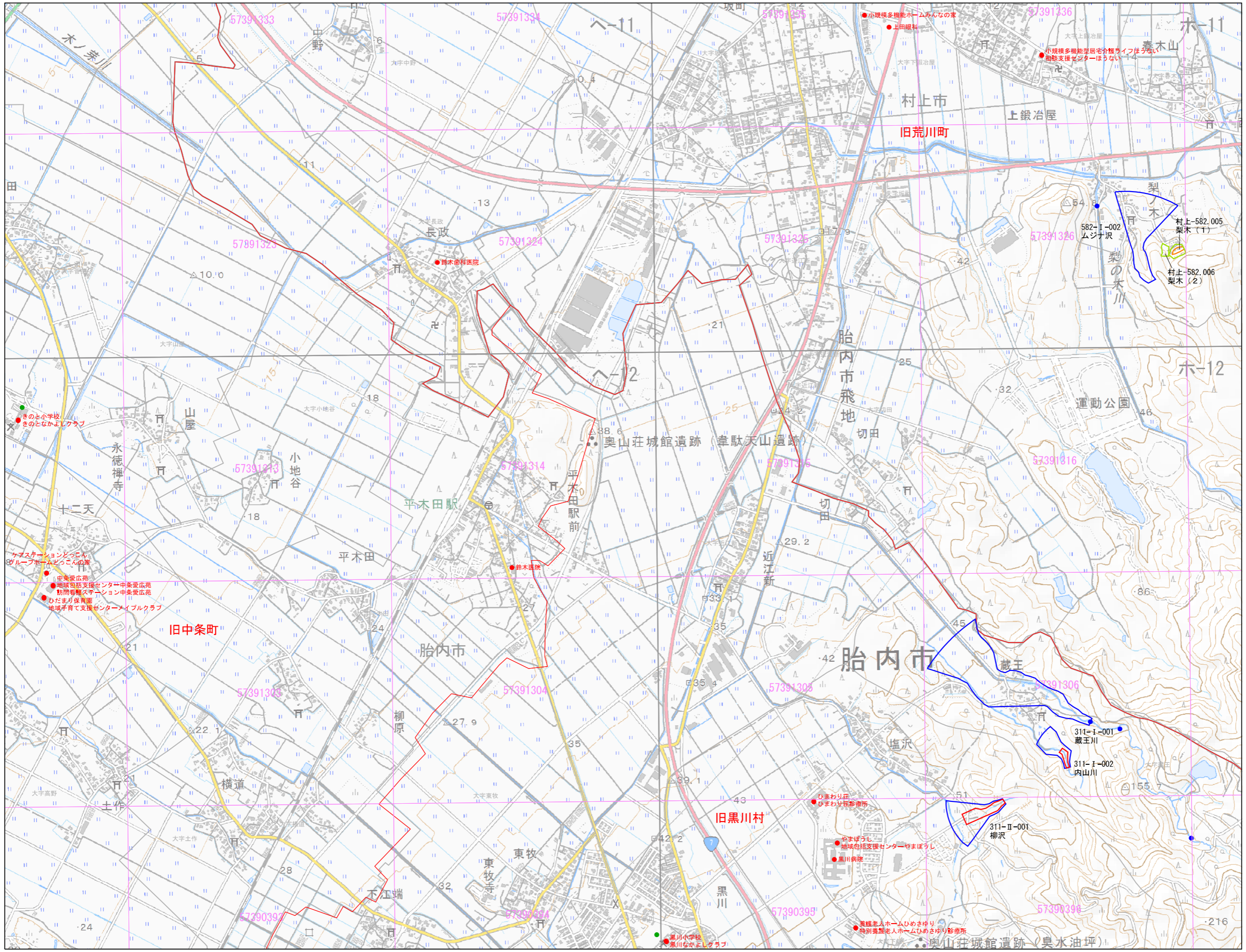
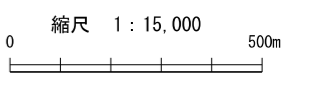
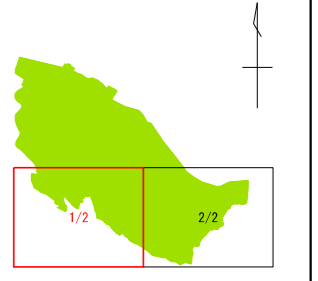
凡 例	
土砂災害警戒区域・土砂災害特別警戒区域	急傾斜地の崩壊 イエローゾーン I-201.001 (箇所番号) 新潟 (区域名) レッドゾーン
	土石流 イエローゾーン 201-I-001 (箇所番号) 新潟 (区域名) レッドゾーン
	地 滑 り イエローゾーン K201.01 (箇所番号) 新潟 (区域名)

土砂災害警戒区域
(イエローゾーン)
土砂災害が発生した場合、住民等の生命又は身体に危害が生ずるおそれがあると認められる区域

土砂災害特別警戒区域
(レッドゾーン)
土砂災害が発生した場合、建築物に損壊が生じ、住民等の生命又は身体に著しい危害が生ずるおそれがあると認められる区域

- 要配慮者利用施設
● 社会福祉施設/学校/医療施設
- 避難場所
● (避難所/避難場所)
- 対策施設
● (砂防堰堤/床固工/谷止工)
- 市町村界 — 字界 — 旧市町村界

村上市(荒川地域)索引図



村上市
荒川地域(2/2)
土砂災害警戒区域箇所図

凡 例	
土砂災害警戒区域・土砂災害特別警戒区域	急傾斜地の崩壊 イエローゾーン I-201.001 (箇所番号)新潟 (区域名) レッドゾーン
	土石流 イエローゾーン 201-I-001 (箇所番号)新潟 (区域名) レッドゾーン
	地 滑 り イエローゾーン K201.01 (箇所番号)新潟 (区域名)

土砂災害警戒区域
(イエローゾーン)
土砂災害が発生した場合、住民等の生命又は身体に危害が生ずるおそれがあると認められる区域

土砂災害特別警戒区域
(レッドゾーン)
土砂災害が発生した場合、建築物に損壊が生じ、住民等の生命又は身体に著しい危害が生ずるおそれがあると認められる区域

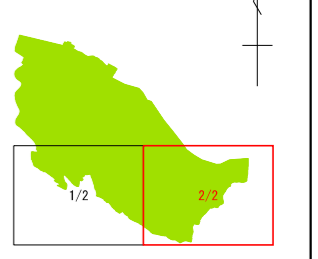
要配慮者利用施設
● 社会福祉施設/学校/医療施設

避難場所
● (避難所/避難場所)

対策施設
● (砂防堰堤/床固工/谷止工)

— 市町村界 — 字界 — 旧市町村界

村上市(荒川地域)索引図



縮尺 1:15,000
0 500m

