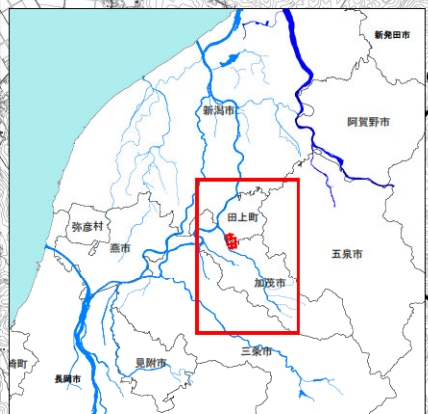
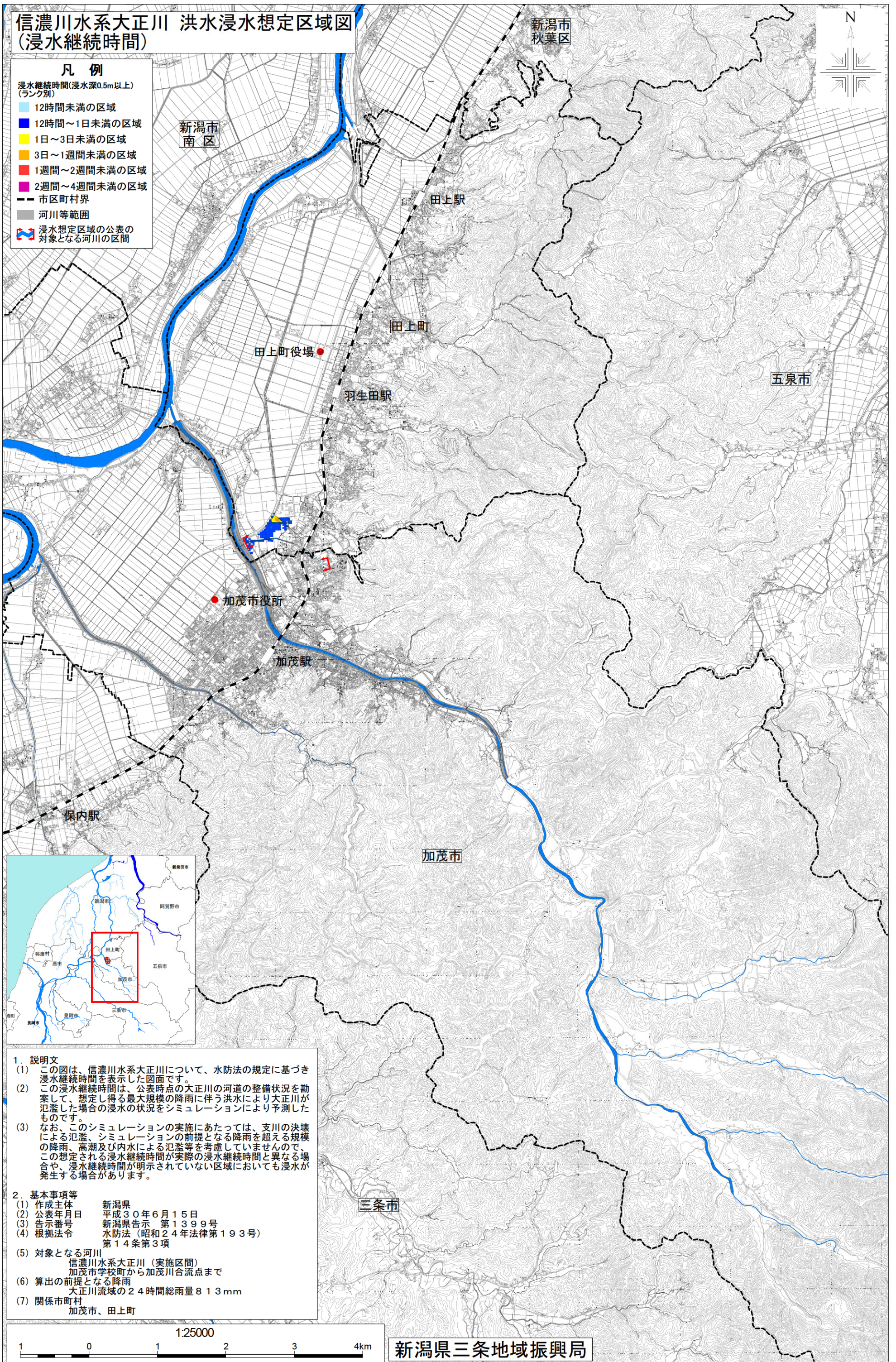


信濃川水系大正川 洪水浸水想定区域図 (浸水継続時間)

凡例

- 浸水継続時間(浸水深0.5m以上)
(ランク別)
- 12時間未満の区域
 - 12時間～1日未満の区域
 - 1日～3日未満の区域
 - 3日～1週間未満の区域
 - 1週間～2週間未満の区域
 - 2週間～4週間未満の区域
 - 市区町村界
 - 河川等範囲
 - 浸水想定区域の公表の対象となる河川の区間

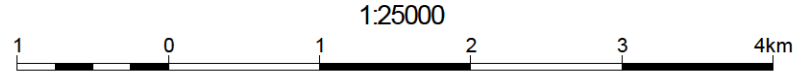


1. 説明文

- (1) この図は、信濃川水系大正川について、水防法の規定に基づき浸水継続時間を表示した図面です。
- (2) この浸水継続時間は、公表時点の大正川の河道の整備状況を勘案して、想定し得る最大規模の降雨に伴う洪水により大正川が氾濫した場合の浸水の状況をシミュレーションにより予測したものです。
- (3) なお、このシミュレーションの実施にあたっては、支川の決壊による氾濫、シミュレーションの前提となる降雨を超える規模の降雨、高潮及び内水による氾濫等を考慮していませんので、この想定される浸水継続時間が実際の浸水継続時間と異なる場合や、浸水継続時間が明示されていない区域においても浸水が発生する場合があります。

2. 基本事項等

- (1) 作成主体 新潟県
- (2) 公表年月日 平成30年6月15日
- (3) 告示番号 新潟県告示 第1399号
- (4) 根拠法令 水防法(昭和24年法律第193号) 第14条第3項
- (5) 対象となる河川 信濃川水系大正川(実施区間) 加茂市学校町から加茂川合流点まで
- (6) 算出の前提となる降雨 大正川流域の24時間総雨量813mm
- (7) 関係市町村 加茂市、田上町



新潟県三条地域振興局

この地図の作成に当たっては、国土地理院長の承認を得て、同院発行の基盤地図情報を使用した。(承認番号 平28情使、第1266号)