

資料 8

H20. 7. 30

検討会事務局

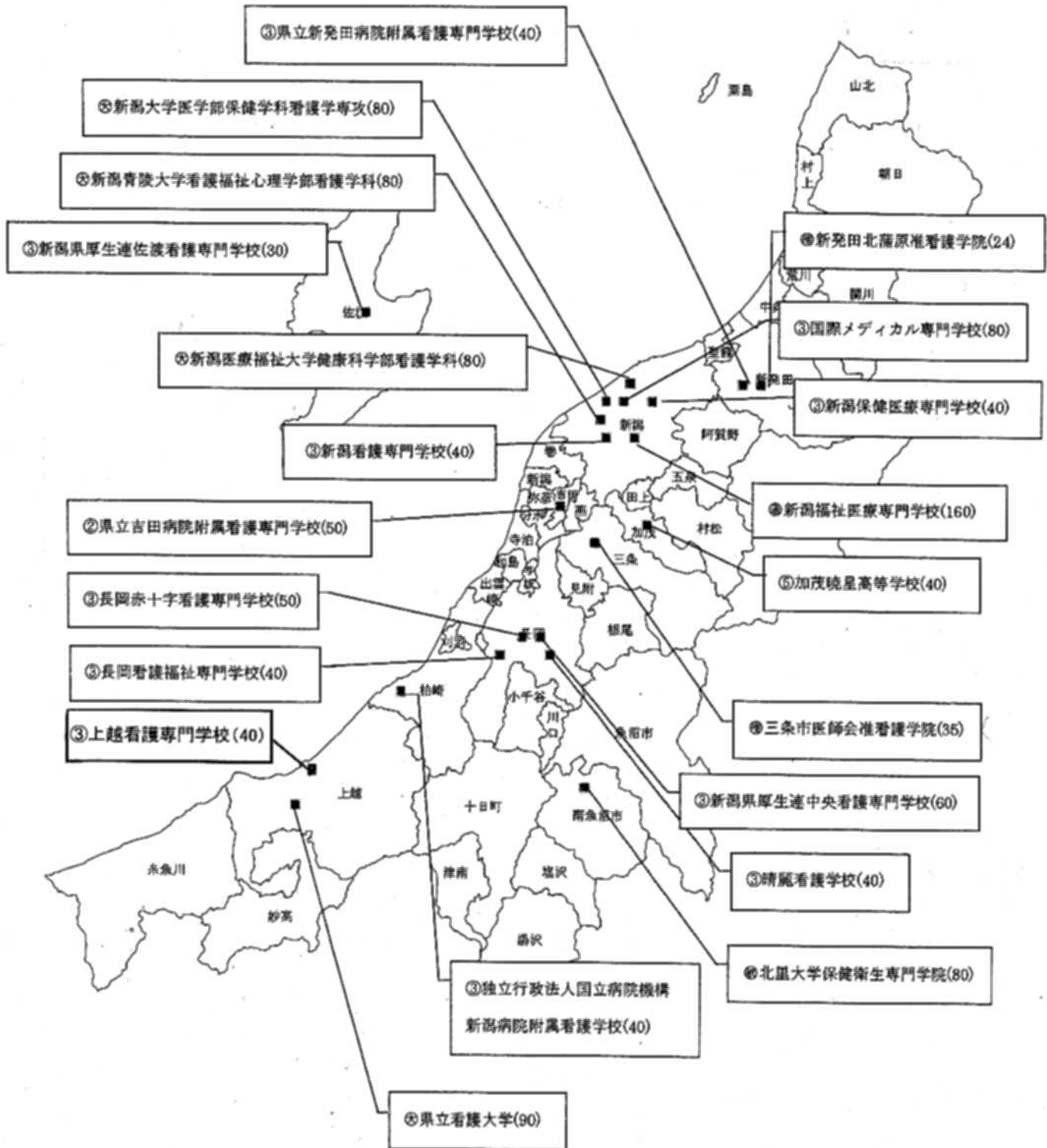
看護師等学校養成所関係（資料）

（内容）

- ・ 看護師養成所等の分布状況（H20年4月1日現在）
- ・ 十日町圏域、魚沼圏域の18歳人口（将来推計）
- ・ 十日町圏域、魚沼圏域の潜在将来看護師志望者数
- ・ 看護専門学校等への進学数（H19年度卒業生）
- ・ 新潟県看護職員需給計画の概要

看護師養成所等の分布状況(平成20年4月1日現在)

- ②…看護師2年課程、③…看護師3年課程
- ⑤…5年一貫、⑥…准看護師
- Ⓜ…大学、Ⓝ…看護師2年課程通信制
- Ⓢ…統合カリキュラム
- ()内は入学定員



入学状況

平成17年度の入学試験の競争倍率は、大学3.5倍、看護師3年課程2.4倍、看護師2年課程1.1倍、看護師5年一貫校1.1倍、准看護師1.3倍である。

また、准看護師学校養成所入学状況調査によると、准看護師養成所に入学した者のうち、高卒以上の占める割合は92.2%である。

入学状況（平成19年度）

課程区分	課程数	1学年定員 (A)	応募者数	受験者数 (B)	合格者数 (C)	入学者数 (D)	競争倍率 (B/A)	充足率 (D/A)
		人	人	人	人	人	倍	%
総数	20	1,179	3,025	2,793	1,602	1,189	2.4	100.8
大学	4	330	1,323	1,157	526	336	3.5	101.8
看護師	14	790	1,614	1,560	1,014	794	2.0	100.5
3年課程	11	540	1,336	1,284	750	545	2.4	100.9
2年課程	2	210	236	234	224	209	1.1	99.5
5年一貫教育	1	40	42	42	40	40	1.1	100.0
准看護師	2	59	88	76	62	59	1.3	100.0

競争倍率・充足率の全国との比較（平成19年度）

競争倍率・充足率	大学		看護師						准看護師	
			3年課程		2年課程		5年一貫教育			
	新潟県	全国	新潟県	全国	新潟県	全国	新潟県	全国	新潟県	全国
競争倍率(倍) (受験者数 /入学者数)	3.5	4.5	2.4	3.4	1.1	1.8	1.1	1.7	1.3	2.0
充足率(%) (入学者数 /定員)	101.8	106.6	100.9	97.0	99.5	94.4	100.0	97.6	100.0	93.1

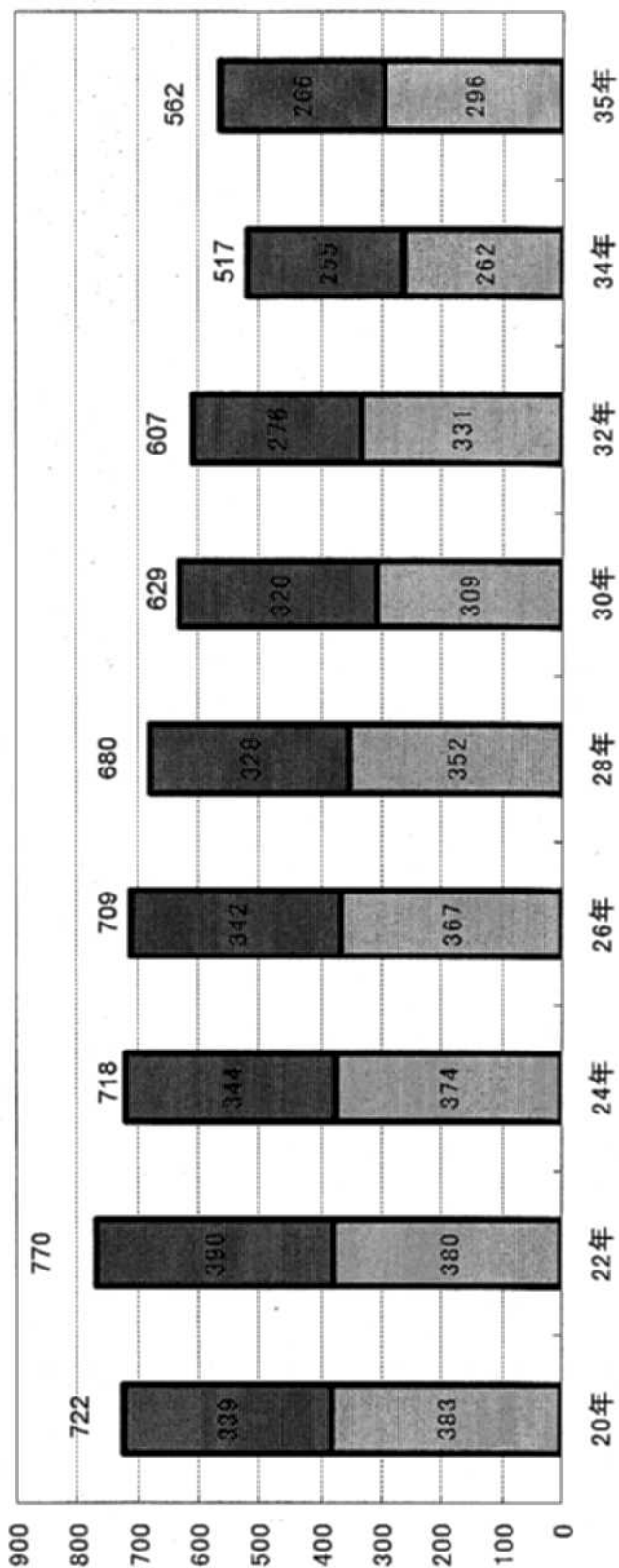
注 「全国」の数値については、平成18年度のものを使用。

資料 看護問題研究会監修「平成18年度看護関係統計資料集」

十日町圏域の18歳人口（将来推計）

■ 十日町圏域(女)
■ 十日町圏域(男)

(単位:人)



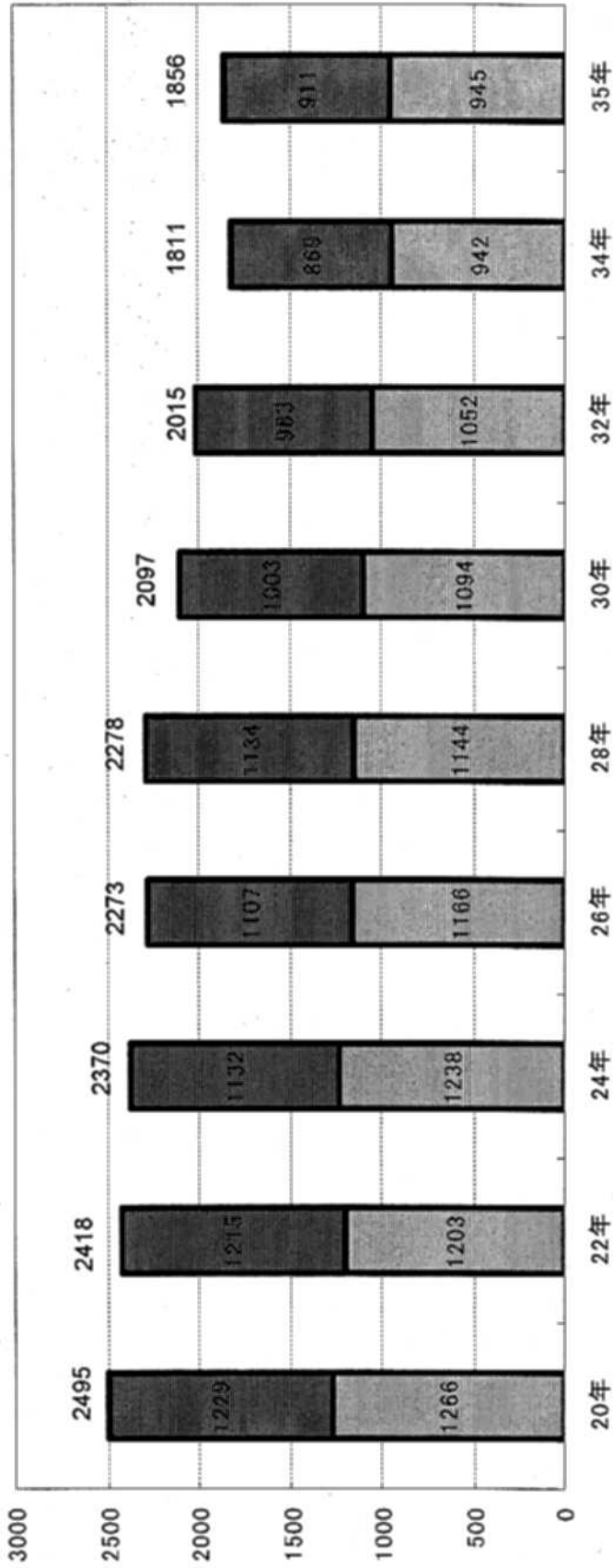
区分	20年	22年	24年	26年	28年	30年	32年	34年	35年
十日町圏域(男)	383	380	374	367	352	309	331	262	296
十日町圏域(女)	339	390	344	342	328	320	276	255	266
十日町圏域(合計)	722	770	718	709	680	629	607	517	562

(出典) 県統計課: 年齢別将来推計

魚沼圏域の18歳人口(将来推計)

■ 魚沼圏域(女)
 □ 魚沼圏域(男)

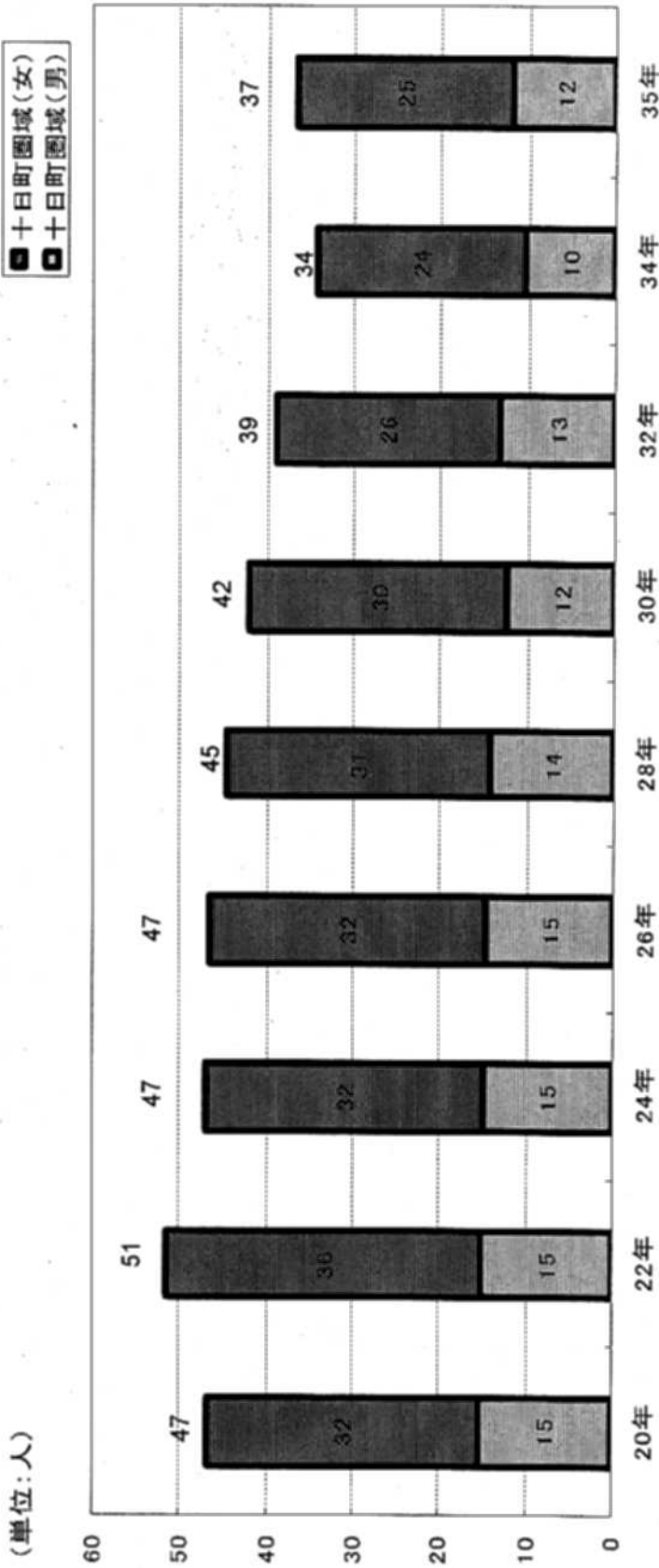
(単位:人)



区分	20年	22年	24年	26年	28年	30年	32年	34年	35年
魚沼圏域(男)		1266	1203	1238	1166	1144	1094	1052	945
魚沼圏域(女)		1229	1215	1132	1107	1134	1003	963	911
魚沼圏域(合計)	2495	2418	2370	2273	2278	2097	2015	1811	1856

(出典) 県統計課: 年齢別将来推計

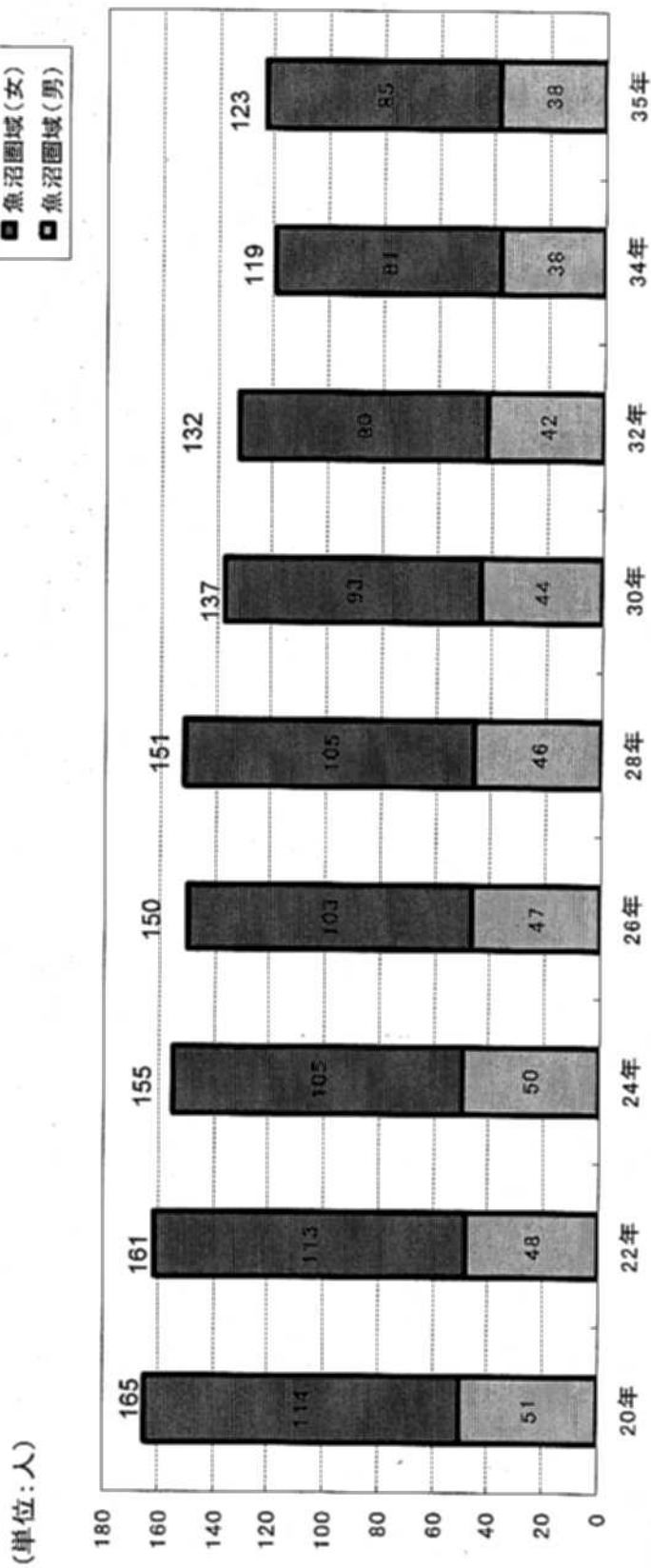
十日町圏域の潜在将来看護師志望者数



区分	20年	22年	24年	26年	28年	30年	32年	34年	35年
十日町圏域(男)	15	15	15	15	14	12	13	10	12
十日町圏域(女)	32	36	32	32	31	30	26	24	25
十日町圏域(合計)	47	51	47	46	45	42	39	34	37

(出典) 県統計課年齢別将来推計に県福祉保健部調査(高校生に対する看護に対する意識調査)による看護職希望割合(男性4%、女性9.3%)を乗じて推計

魚沼圏域の潜在将来看護師志望者数



区分	20年	22年	24年	26年	28年	30年	32年	34年	35年
魚沼圏域(男)	51	48	50	47	46	44	42	38	38
魚沼圏域(女)	114	113	105	103	105	93	90	81	85
魚沼圏域(合計)	165	161	155	150	151	137	132	118	123

(出典)県統計課年齢別将来推計に県福祉保健部調査(高校生に対する看護に対する意識調査)による看護職希望割合(男性4%、女性9.3%)を乗じて推計

魚沼圏域高校卒業生の 看護専門学校等への進学数（H19年度卒業生）

区分	大学				看護専門学校							合計					
	新潟大学 (保健)	県立看護大学 (看護)	新潟医療福祉大学 (新潟市) (看護)	青森大学 (新潟市) (看護)	新潟田園域	新潟圏域			長岡圏域				柏崎圏域	上越圏域	魚沼圏域	県外	
十日町市	1	1			1	1	1	1	2	5	2	1		1	4	1	22
小千谷市	1	2		2					3	3	3	1			1	2	18
南魚沼市						1	1			1	1				1	4	10
魚沼市		4	2		2	1				2	1				5	3	22
合計(魚沼圏域)	2	7	2	2	3	2	2	1	3	11	6	7	1	1	11	10	72

※魚沼圏域各高校に聞取り

新潟県看護職員需給計画の概要

(計画の位置づけ)

- 需給計画は、国の「第六次看護職員需給見通し」策定に伴い、本県における需給見通しを策定するとともに、本県が今後進めていく看護職員確保対策の方向性や目標を総合的に定めるための計画。

「第六次看護職員需給見通し」とは

厚生労働省が慢性的な看護職員不足の現状を受け、計画的に看護職員を確保するために策定。昭和49年2月「第一次看護師需給計画」策定。

(推計結果)

- 新潟県の平成22年の需要数は、26,626人、供給数は、26,628人となり、供給が、需要を上回る。

新潟県看護職員需給計画数

区 分	平成18年	平成19年	平成20年	平成21年	平成22年
① 病 院	14,897	15,008	15,120	15,231	15,342
② 診 療 所	4,313	4,368	4,421	4,475	4,528
i) 有床診療所	806	817	827	837	847
ii) 無床診療所	3,507	3,551	3,594	3,638	3,681
③ 助 産 所	71	62	54	45	37
④ 介護保険関係	4,335	4,555	4,777	4,994	5,213
i) 介護療養型医療施設	866	926	987	1,047	1,107
ii) 介護老人保健施設	906	911	917	921	926
iii) 訪問看護ステーション	508	534	561	586	612
iv) 介護老人福祉施設	626	660	694	727	760
v) 居 宅 サ ー ビ ス	1,429	1,524	1,618	1,713	1,808
⑤ 社会福祉施設(④を除く)	86	94	103	111	119
⑥ 保健所・市町村	840	842	843	844	845
⑦ 教 育 機 関	256	275	276	277	277
⑧ 事業所、学校、その他	245	250	255	260	265
⑨ 上 記 の 計	25,043	25,454	25,849	26,237	26,626
⑩ 年当初就業者数	24,502	24,629	24,986	25,379	25,904
⑪ 新卒就業者数	601	726	661	692	791
⑫ 再 就 業 者 数	1,013	1,048	1,095	1,145	1,203
⑬ 退職等による減少数	1,487	1,417	1,363	1,312	1,270
⑭ 年末就業者数(⑩+⑪+⑫-⑬)	24,629	24,986	25,379	25,904	26,628
⑮ 差 引 計(⑨-⑭)	414	468	470	333	△2

※計画数は常勤職員換算数(小数点以下は繰り上げ)

(計画の進行管理)

- 計画の達成状況や、確保対策等の効果を点検するため、有識者等で組織する協議会において必要において見直す。

見直しに際し考慮する事項

- ① 医療法等の改正に伴う病床数、看護職員の配置基準等の動向
- ② 介護保険サービスの動向
- ③ 看護師等学校養成所の新設・廃止の動向

新潟県福祉保健部「新潟県看護職員需給計画」より