

(松代病院)

診療科目別の将来推計

(内容)

- ・ 診療科目別・将来潜在患者推計（1日）【入院】・・・P 1
- ・ 診療科目別・将来潜在患者推計（1日）【外来】・・・P 2～
- ・ 旧松代町＋旧松之山町 年齢階層別人口の推移・・・P 6

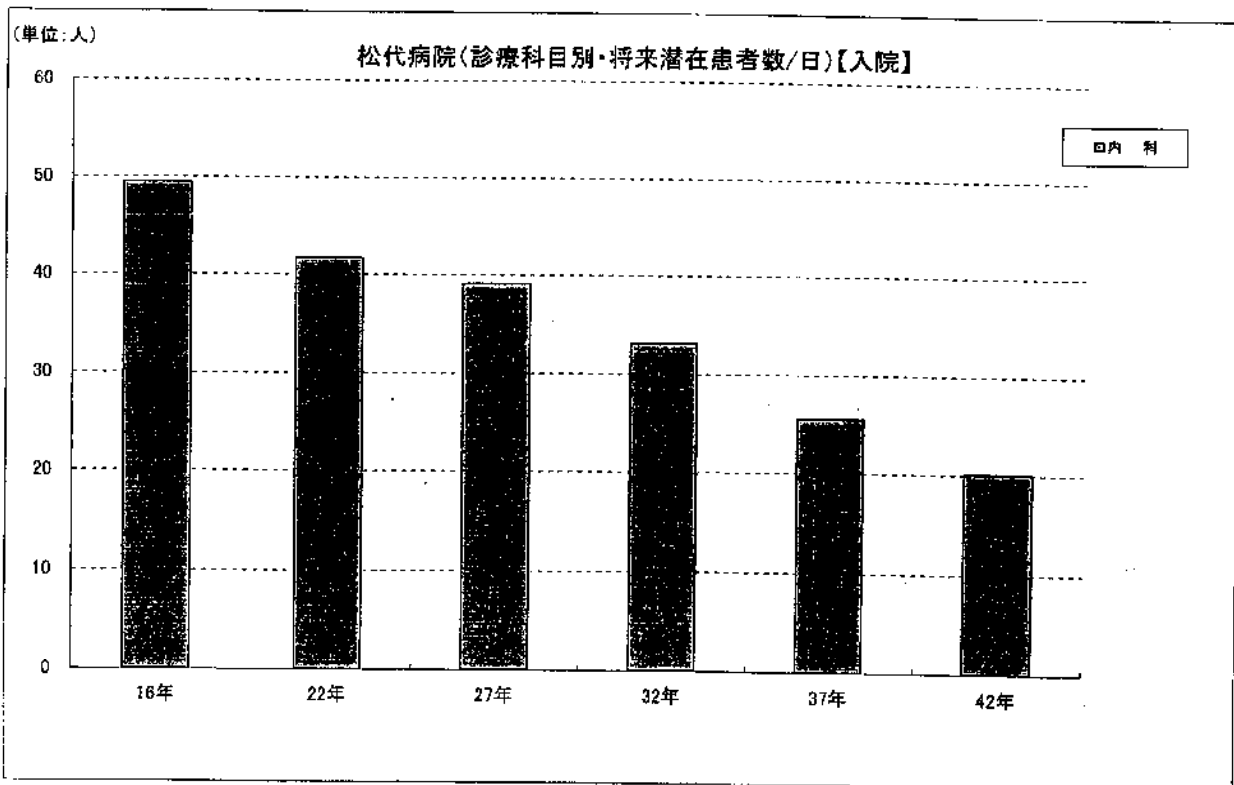
松代病院;診療科目別・将来潜在患者推計(患者数/日)  
 (旧松代町+旧松之山町)

【入院】

(単位:人)

診療科目	現在患者数 (2030年/2004年)	16年	22年	27年	32年	37年	42年
内科	40.6%	50	42	39	33	26	20

内科=内科、呼吸器科、消化器科、循環器科、アレルギー科、気管食道科



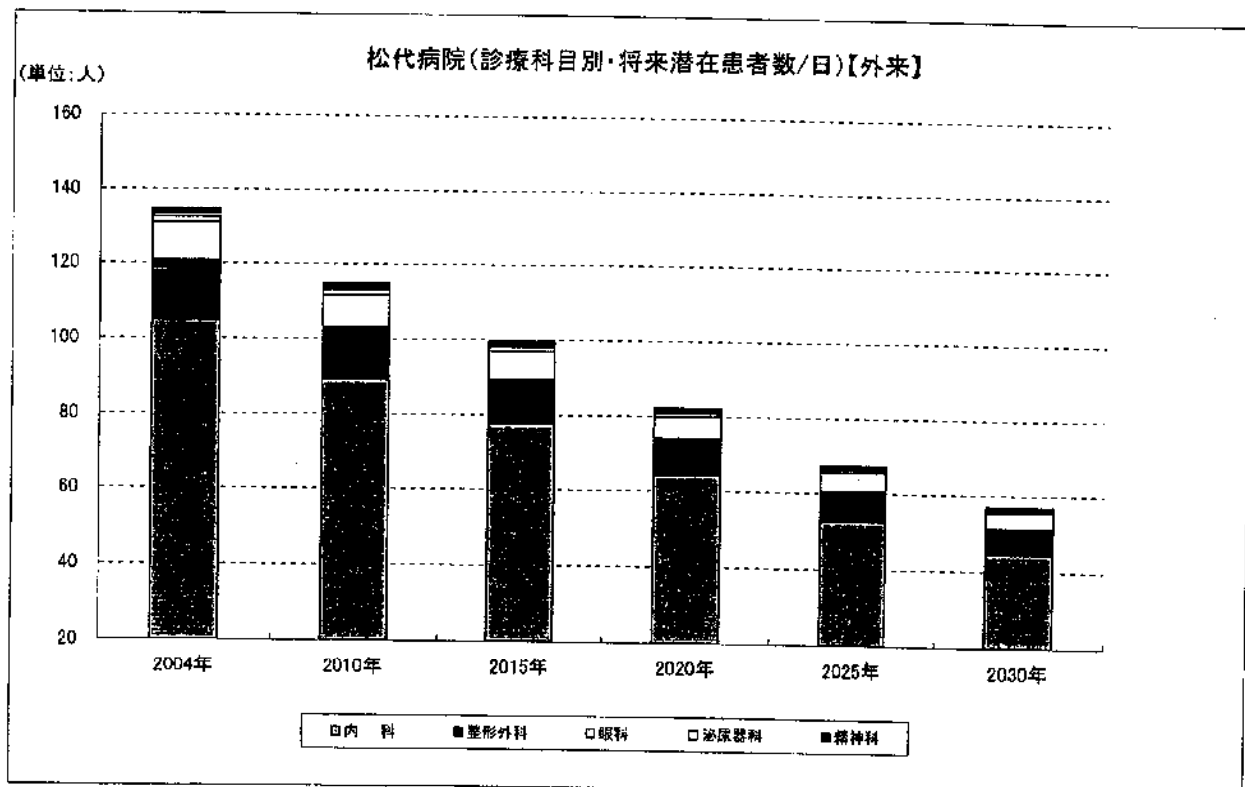
松代病院:診療科目別・将来潜在患者推計(患者数/日)  
(旧松代町+旧松之山町)

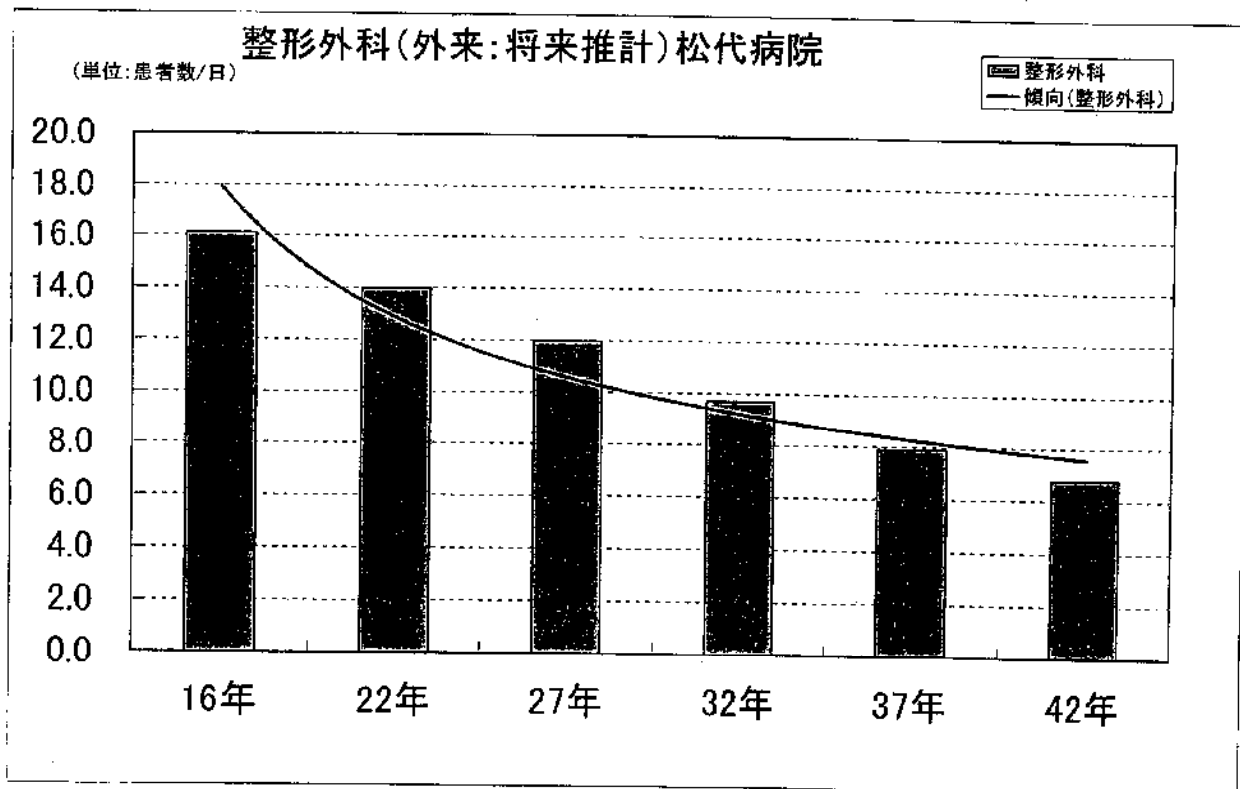
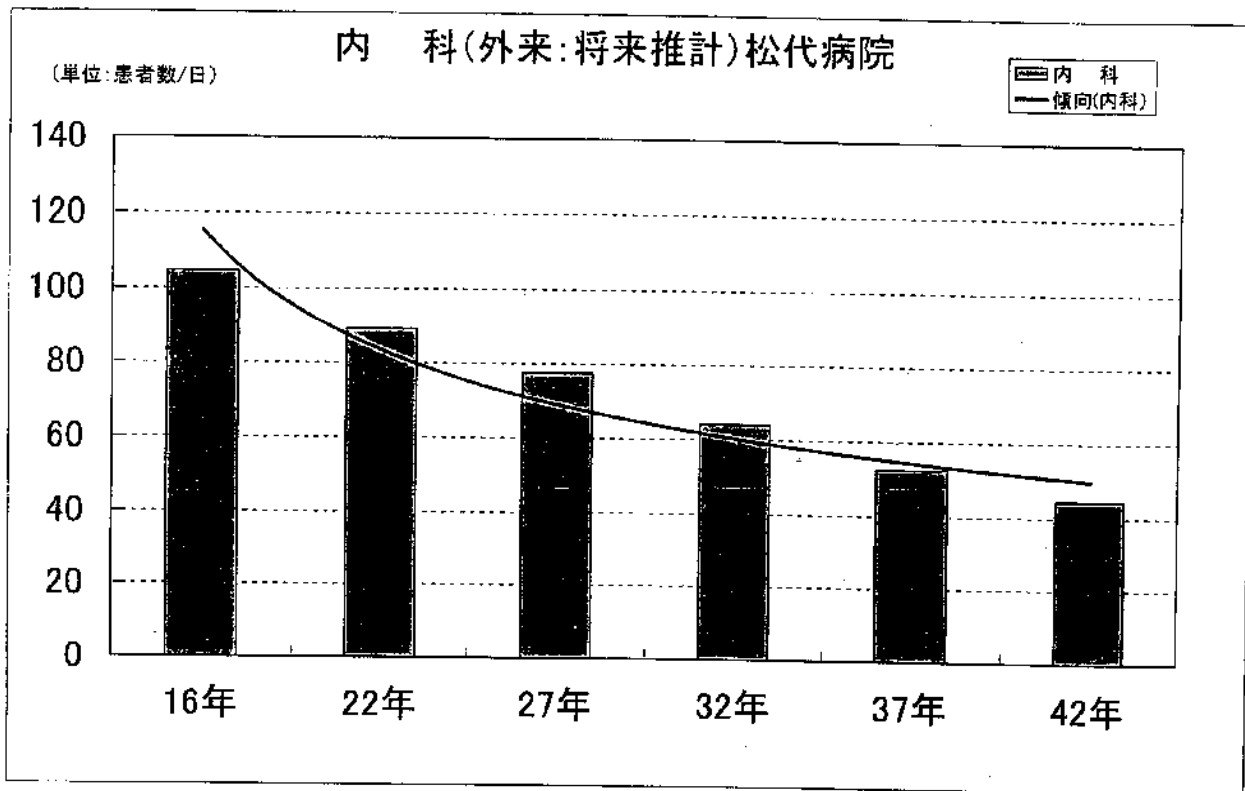
【外来】

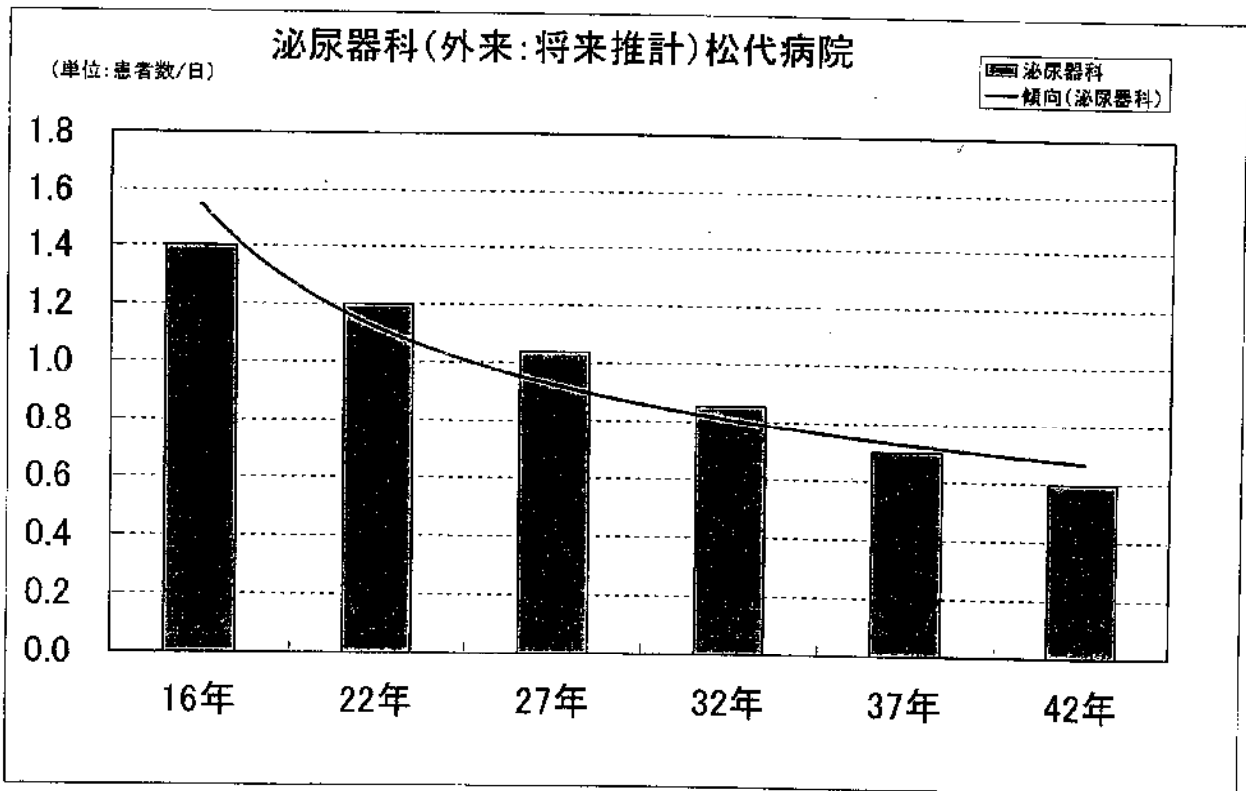
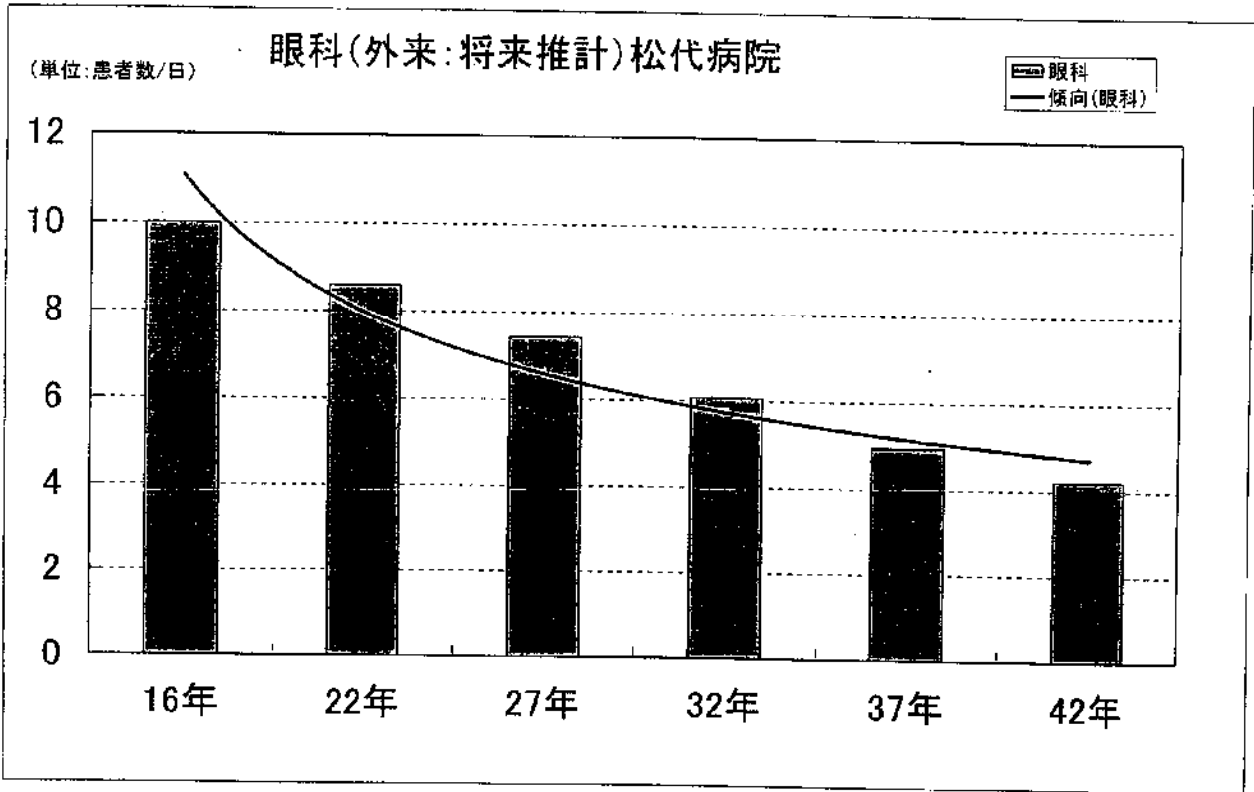
(単位:人)

診療科目	潜在患者比率 (22年/16年)	16年	22年	27年	32年	37年	42年
総合計	42.5%	135	115	100	82	67	57
内科	42.5%	105	89	77	64	53	45
整形外科	42.1%	16	14	12	10	8	7
眼科	42.2%	10	9	7	6	5	4
泌尿器科	42.6%	1	1	1	1	1	1
精神科	43.3%	2	2	2	2	1	1

内科＝内科、呼吸器科、消化器科、循環器科、アレルギー科、気管食道科  
 整形外科＝整形外科、リウマチ科、リハビリテーション科(理学診療科)  
 眼科＝眼科  
 泌尿器科＝泌尿器科、こう門科  
 精神科＝精神科



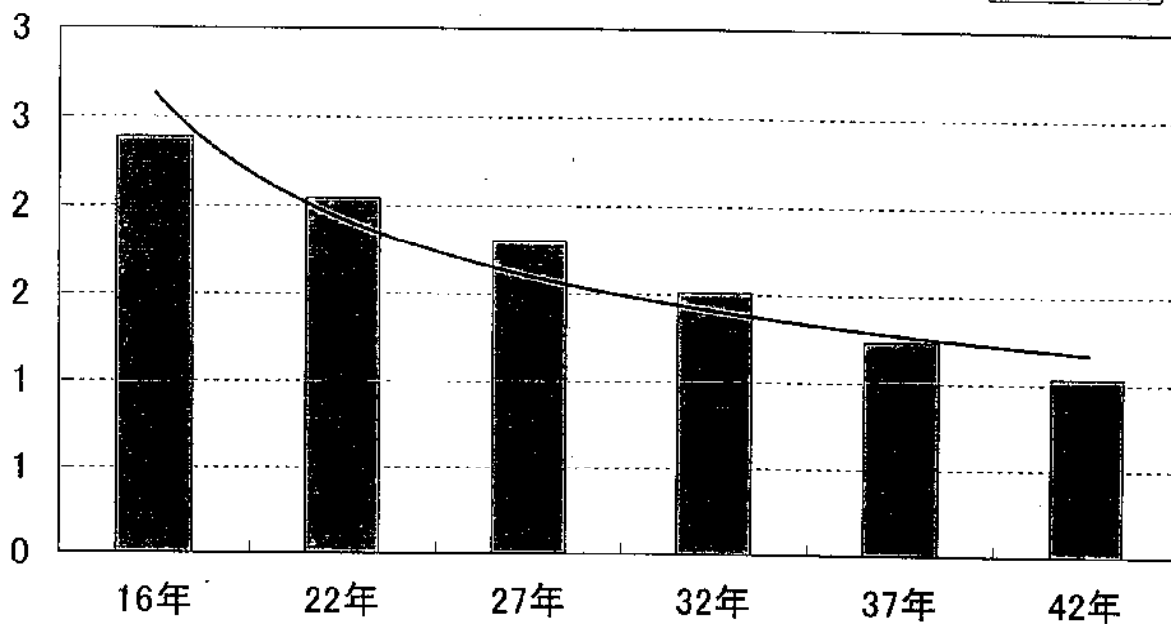




(単位:患者数/日)

### 精神科(外来:将来推計)松代病院

■ 精神科  
— 傾向(神経科)



### 旧松代町+旧松之山町 年齢階層別人口の推移

単位：上段：人、下段：%

項目	平成12年 2000年	平成17年 2005年	平成22年 2010年	平成27年 2015年	平成32年 2020年	平成37年 2025年	平成42年 2030年
人口	7,424	6,688	5,953	5,250	4,579	3,980	3,458
年少人口 (14歳以下)	800	666	557	470	403	351	302
生産年齢人口 (15歳～64歳)	3,701	3,131	2,735	2,302	1,887	1,584	1,400
老年人口 (65歳以上)	2,923	2,891	2,661	2,478	2,289	2,045	1,756
65歳～74歳	1,594	1,292	948	853	869	738	523
75歳以上	1,329	1,599	1,713	1,625	1,420	1,307	1,233
	100.0	100.0	100.0	100.0	100.0	100.0	100.0
	10.8	10.0	9.4	9.0	8.8	8.8	8.7
	49.9	46.8	45.9	43.8	41.2	39.8	40.5
	39.4	43.2	44.7	47.2	50.0	51.4	50.8
	21.5	19.3	15.9	16.2	19.0	18.5	15.1
	17.9	23.9	28.8	31.0	31.0	32.8	35.7

(注) 国立社会保障・人口問題研究所より(2000年国勢調査により推計)

