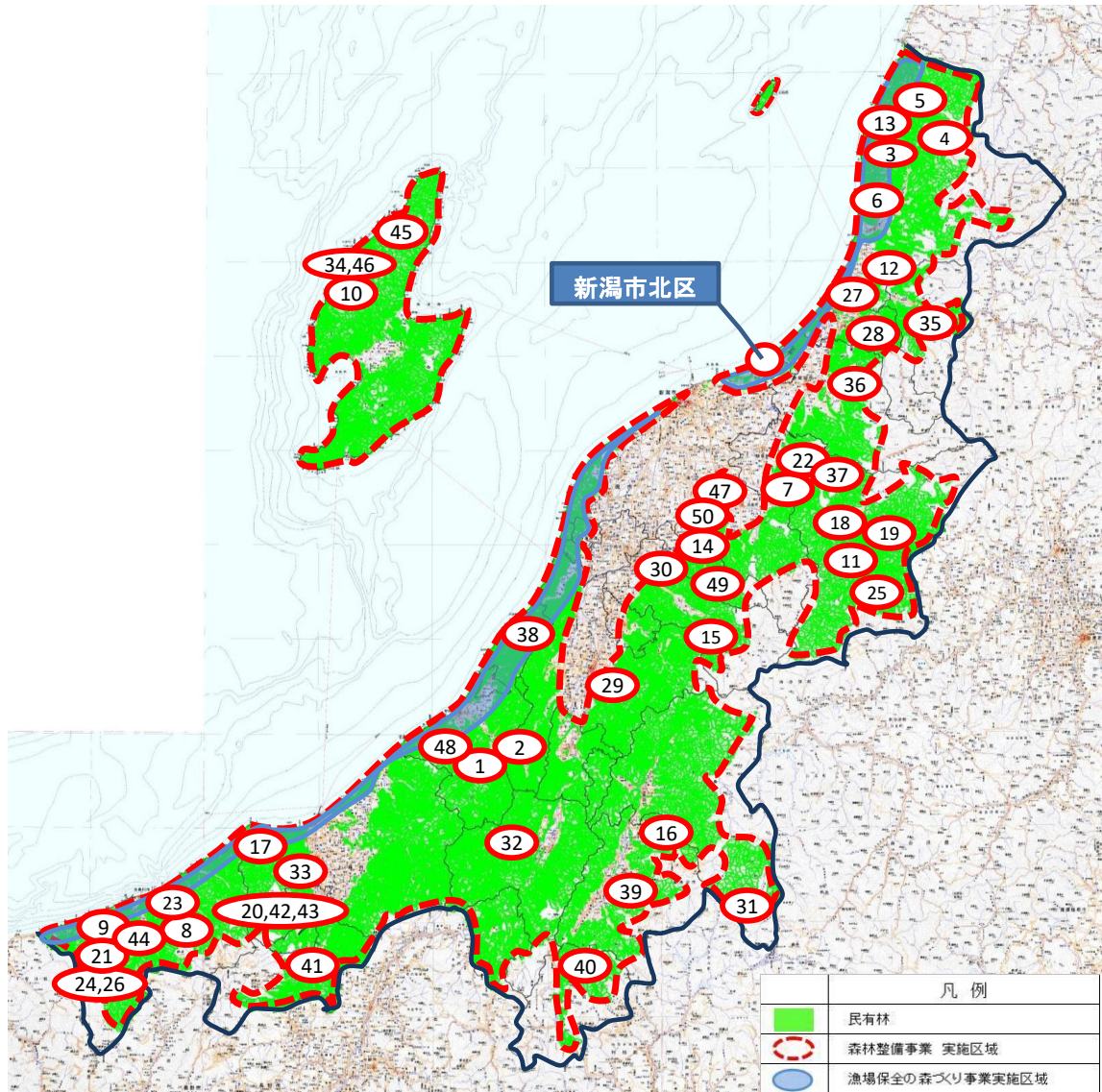


# 新潟県 農山漁村地域整備計画 位置図

(計画名称:新潟県越後杉を育む森林づくり計画)



No.	路線名	No.	路線名	No.	路線名
1	黒姫山線	19	深戸花立線	37	五泉市(点検診断・保全)
2	八石山線	20	南葉山線(改良)	38	出雲崎町(点検診断・保全)
3	新保岳線	21	入山線(改良)	39	南魚沼市(点検診断・保全)
4	大毎北中線	22	五頭山麓南線(改良)	40	湯沢町(点検診断・保全)
5	三条山線	23	入山吹原線(改良)	41	妙高市(点検診断・保全)
6	海府南線	24	白池線(改良)	42	南葉山線大柵入橋(改良)
7	五頭山麓南線	25	谷地滝首線(舗装)	43	南葉山線不動橋(改良)
8	放山線	26	糸魚川市(点検診断・保全)	44	大谷内線(改良)
9	海沢線	27	村上市(点検診断・保全)	45	大倉線(改良)
10	大佐渡北線	28	胎内市(点検診断・保全)	46	境川線(改良)
11	八木山田沢小出線	29	長岡市(点検診断・保全)	47	新潟市(点検診断・保全)
12	岩船東部線	30	三条市(点検診断・保全)	48	柏崎市(点検診断・保全)
13	芦谷板屋沢線	31	魚沼市(点検診断・保全)	49	加茂市(点検診断・保全)
14	大皆川線	32	十日町市(点検診断・保全)	50	田上町(点検診断・保全)
15	濁沢名下線	33	上越市(点検診断・保全)		
16	大崎水尾線	34	佐渡市(点検診断・保全)		
17	大町躰畑線	35	関川村(点検診断・保全)		
18	行地五十沢線	36	新発田市(点検診断・保全)		