



言語や聴覚に障害を持つ方のための110番



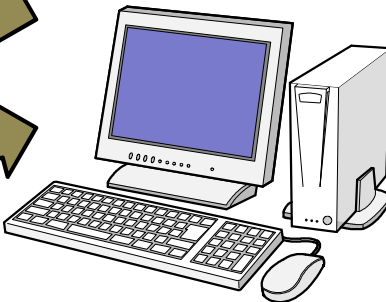
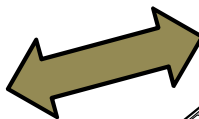
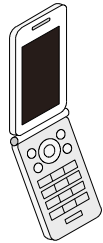
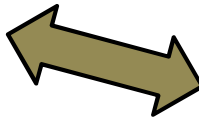
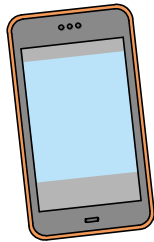
聴覚や言語に障害のある方など、音声による110番通報が困難な方が、警察に通報するためのシステムです！
音声による110番通報が可能な方は電話で110番をお願いします！



言語や聴覚に障害を持つ方が、事件や事故に遭われたときに、
 スマートフォンでの110番アプリ
 スマートフォン以外携帯電話でのサイトアドレス
 からアクセスしてもらい、文字による対話形式で通報された方と110番通信指令室が質問・応答を繰り返しながら、事件事故の通報を受けるシステムです。

令和元年 9月19日 運用開始

110番アプリ



携帯電話用110番サイト

【利用できるスマートフォン・携帯電話】

<110番アプリ>

アップルストア、-googleプレーのアプリケーションが利用できるスマートフォン

<携帯電話用110番サイト>

フューチャーフォン等でWebアクセス対応型の携帯電話

【特徴】

- ・ Eメール方式と異なり、チャット方式であるため110番への通報で迅速な対応ができます。
- ・ 通報者は、通信指令室から直接送られてくる指示を確認することにより、応急措置や危険回避に適切に対応できます。
- ・ 通報都道府県と発生都道府県が異なった場合、発生都道府県に転送の上、対応できます。
- ・ カメラ機能があるスマートフォン等では、撮影した画像を送信することが可能です。

【注意事項】

- ・ 言語や聴覚に障害を持つ方が、事件や事故に遭われたときのための機能です。音声会話が可能な方は、音声による110番通報を利用願います。
- ・ アプリ等を利用された場合、データ通信料がかかります。

言語や聴覚に障害を持つ方の110番は、「110番アプリ」及び「携帯電話用110番サイト」のほかに「FAX110番」があります。

必要事項を送信して、事件などの内容を110番通信指令室に通報することができます。

FAX110番

0120-279-110

★ 通報時に必要な項目

- いつ？（何時ころ・何分くらい前等）
- どこで？（〇〇市〇〇町〇〇番地〇〇マンション・目標物等）
- なにが？（何時ころ・何分くらい前等）
- あなたの住所、氏名、年齢、性別、FAX番号等

