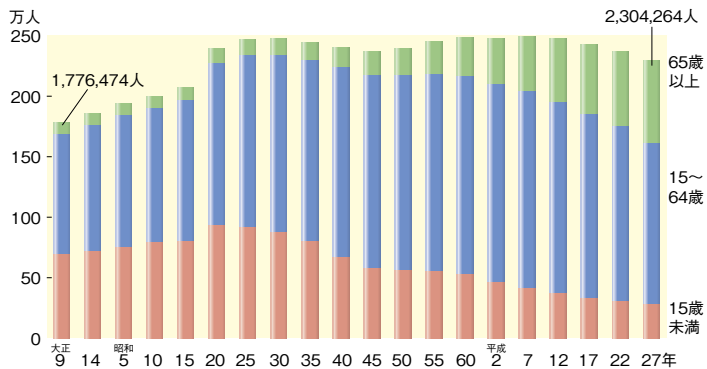
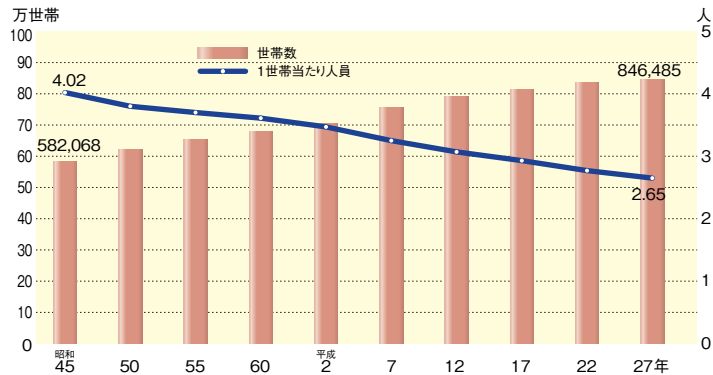


### ◆年齢(3区分)別人口の推移(各年10月1日現在)



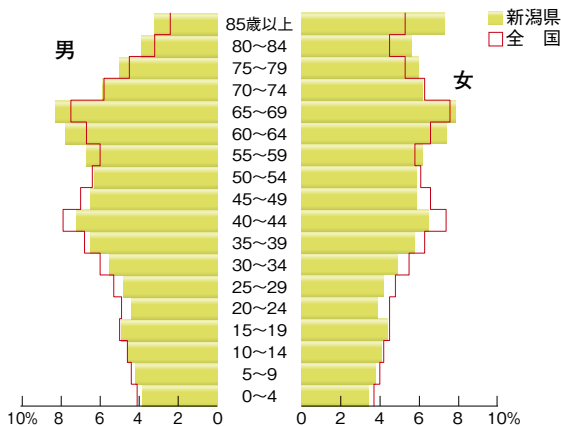
資料:総務省統計局「国勢調査結果」

### ◆世帯数と1世帯当たり人員の推移



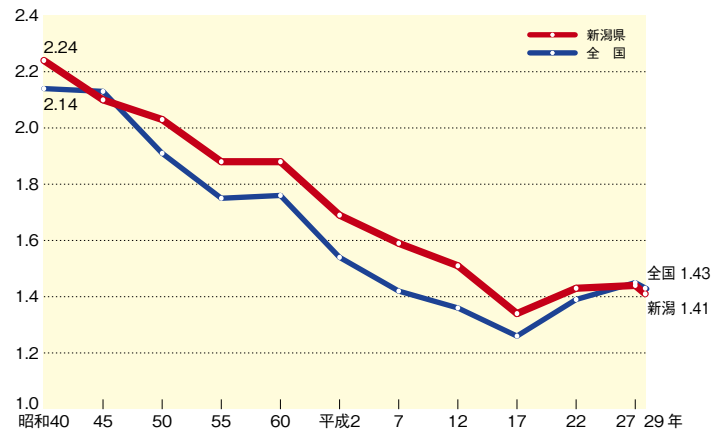
資料:総務省統計局「国勢調査結果」

### ◆男女・年齢階級別人口(平成27年10月1日現在)



資料:総務省統計局「国勢調査結果」

### ◆合計特殊出生率の推移



資料:厚生労働省「人口動態統計」