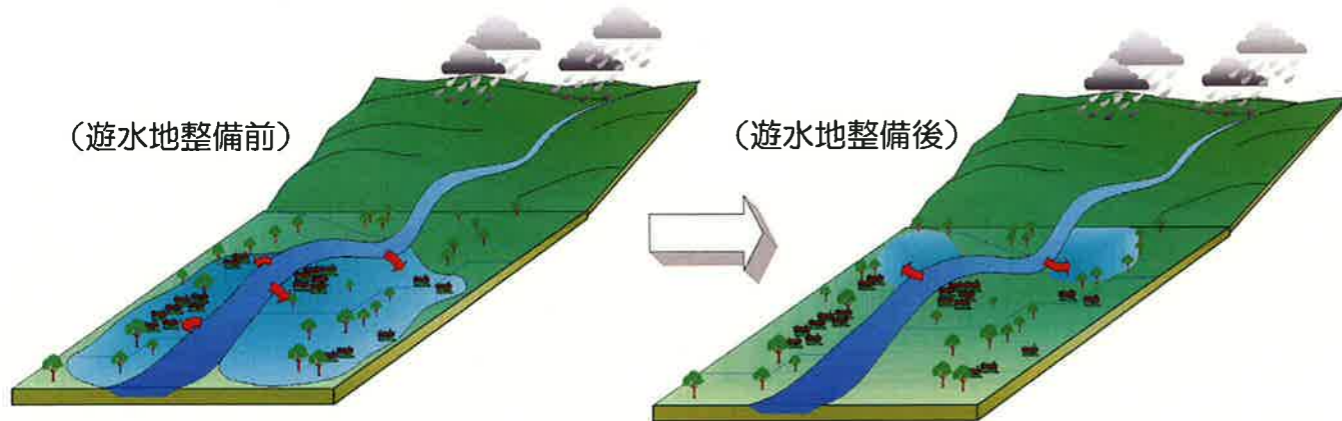


遊水地ってなあに？

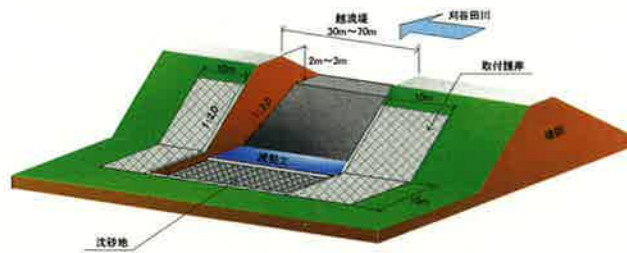
○遊水地とは？

遊水地は、洪水時に河川水を一時的に流入させてためこむ施設で、これにより下流部の水位を低下させ、洪水被害を防止・軽減することができます。



○越流堤とは？

越流堤は、河川水を遊水地に流入させるための施設で、堤防高から2~3m低い位置に設けます。

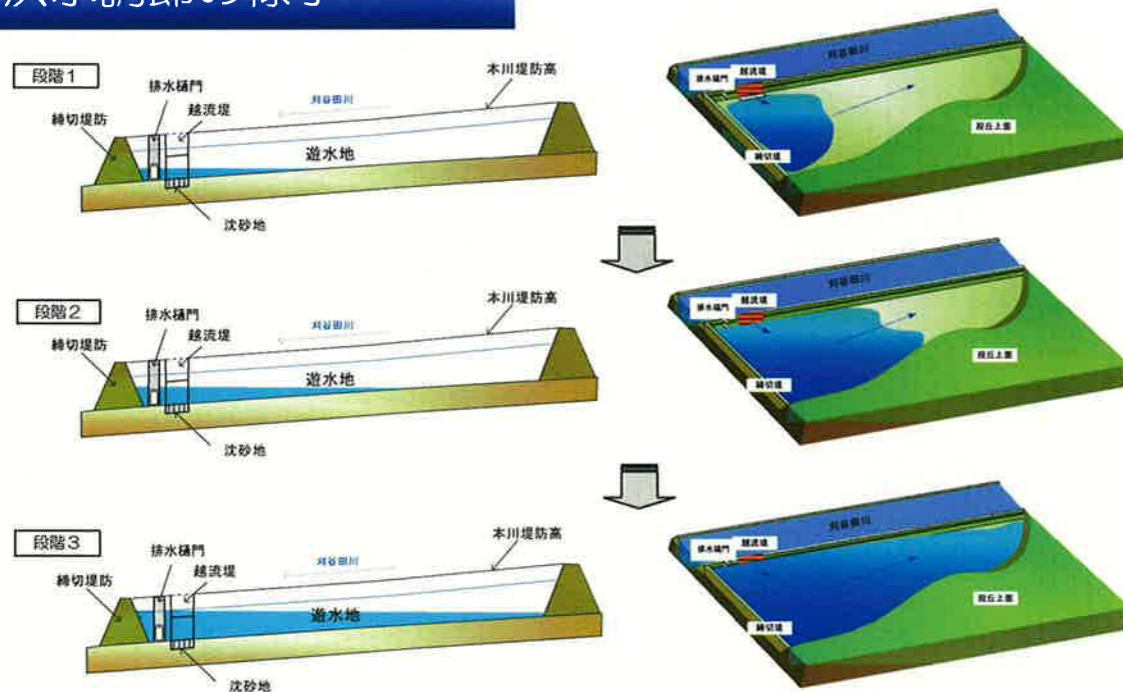


〔越流堤〕
・越流堤はコンクリートで被覆し、越流に耐える構造とします。

〔沈砂地〕
・越流水に含まれる土砂が背後地へ流れないように、沈砂地を設け可能な限り土砂を取り除きます。

〔減勢工〕
・刈谷田川から越流してきた水を減勢させ、水の流れを緩やかにし、背後地への影響を少なくします。

洪水調節の様子



刈谷田川災害復旧助成事業 遊水地工区



新潟県長岡地域振興局 地域整備部 河川改良復旧課
〒940-8567 新潟県長岡市四郎丸町173-2
TEL0258-38-2688



2009.9



新潟県長岡地域振興局地域整備部