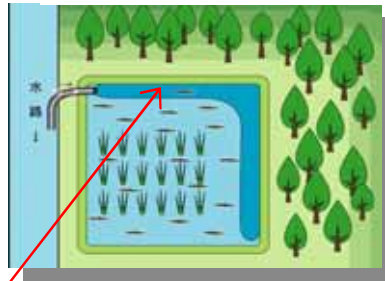


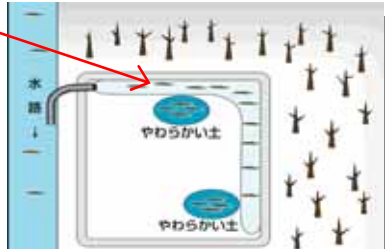
トキの放鳥に向けた農地部の支援事業

江の役割

湛水期の「江」のある水田



越冬期の「江」のある水田



越冬期は、ドジョウは江の中や江の近くの軟らかい泥の中に生息する【江の造成により生息できる範囲が拡大】

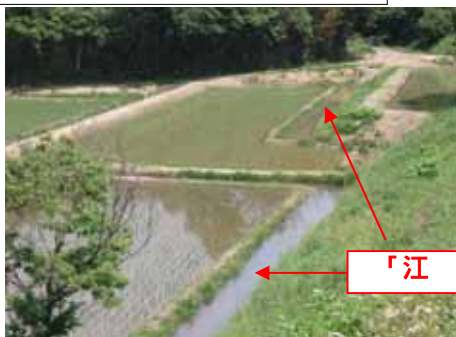
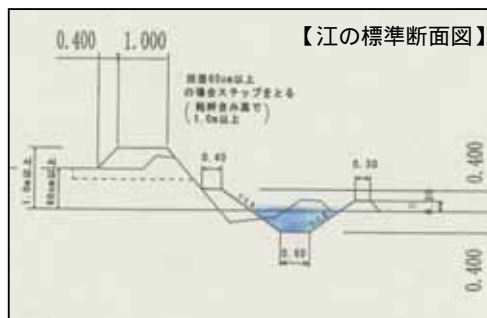
田園自然環境保全整備事業()

新穂地区 (H18～19年度)
・ピオトープ A=3.4ha
(江、畦畔補強、冬期湛水田、田区排水整備)
・用水路 L=760m

A : 長畝 1.5ha
B : 正明寺 1.9ha

新穂二期地区 (H20～21年度)
・ピオトープ A=2.6ha
(江、畦畔、冬期湛水田、田区排水、取水井戸の整備)
・用水路 L=250m

C : 正明寺



() 新穂地区は、元気な地域づくり交付金で整備
新穂二期地区は、農山漁村活性化プロジェクト支援交付金で整備

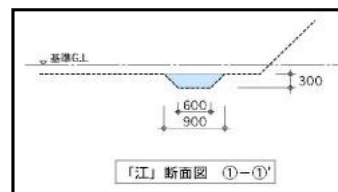
田園自然環境・保全再生支援事業 (ソフト)

- ・生態系調査
 - ・ワークショップ
 - ・水田ピオトープの現況調査
 - ・ピオトープマニュアルの作成
- 旧新穂村：天王川地区、新穂地区
旧両津市：両津地区

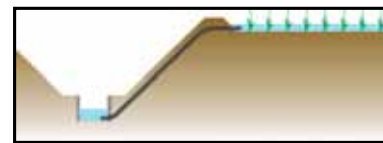
生態系保全型水田整備推進事業

- 小佐渡東部地区 (H16～17年度)
・基本計画策定、工法・設計検討
・生き物調査
・モデル的整備 (田野沢除く)

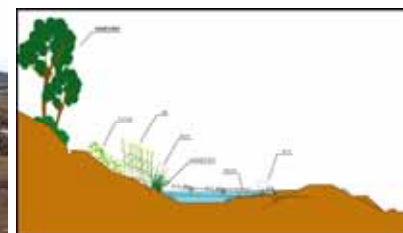
A : 長畝 B : 田野沢
C : 正明寺 D : 片野尾
E : 赤玉



江 (承水路)



水田内魚道



用水池型ピオトープ



よどみ



水路内魚道

佐渡とき保護センター

トキ野生順化施設

ため池等整備事業

新穂地区 (H14～18年度)
・ピオトープ A=0.25ha

県単農業農村整備事業

新穂正明寺地区 (H19年度)
・ピオトープ A=0.66ha

凡 例

	生態系保全型水田整備事業実施地区
	田園自然環境保全整備事業実施地区
	中山間地域総合整備事業
	ため池等整備事業
	県単農業・農村整備事業
	トキの人工飼育、放鳥に関する施設 (市)
	農業振興地域

