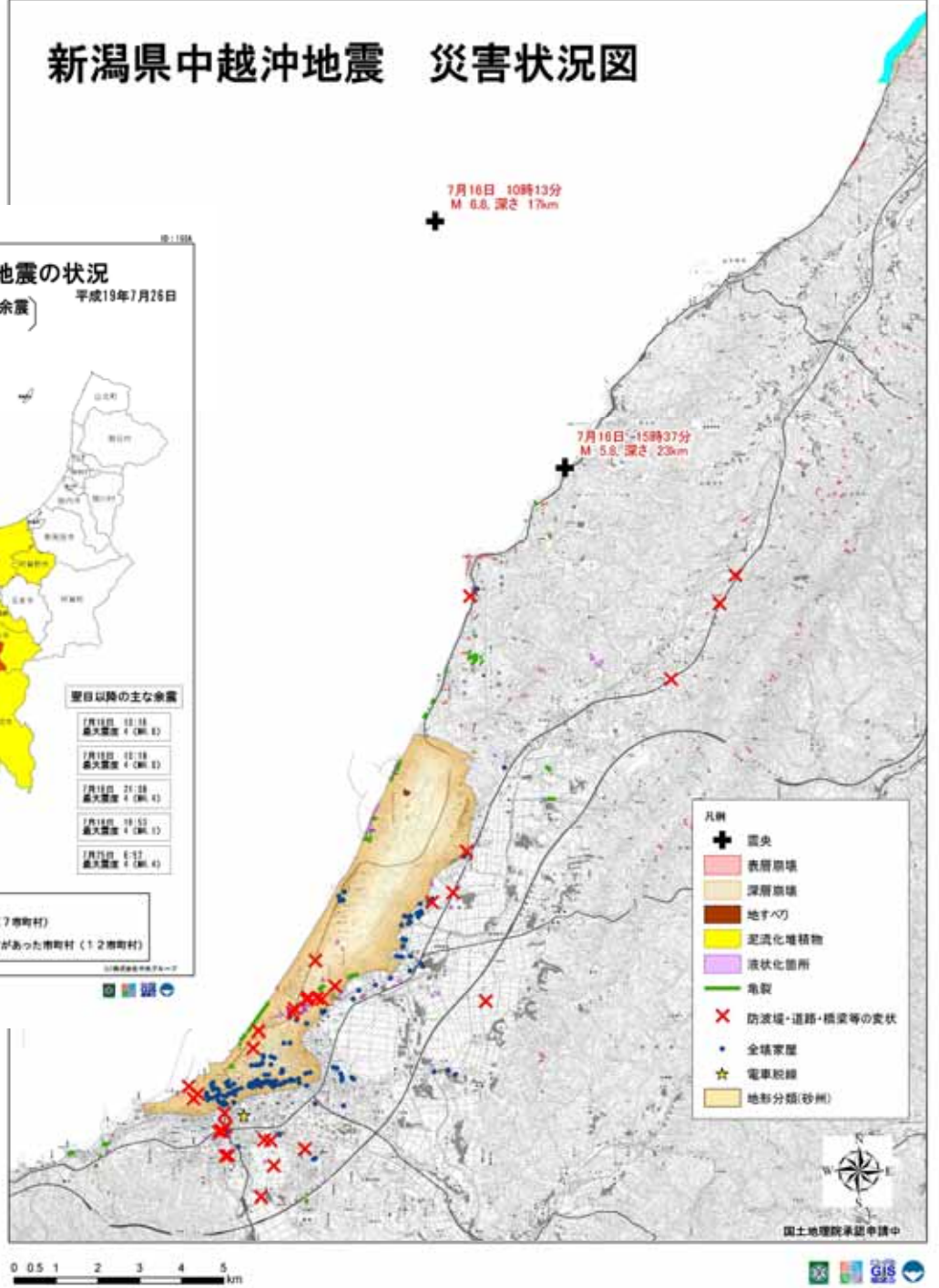
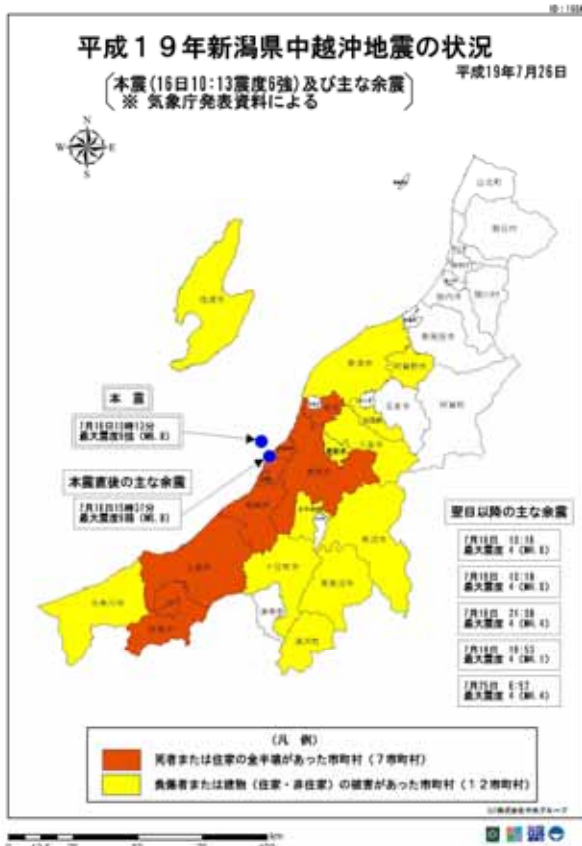




新潟県中越沖地震 災害状況図



説明

「平成19年度新潟県中越沖地震の状況」の地図から、今回の地震発生による被害が広域に渡っていることが分かります。また、「新潟県中越沖地震 災害状況図」は株式会社パスコが独自調査により作成した被害の情報「平成19年新潟県中越沖地震災害状況図(第2報)」を地図化したものです。県の災害対策本部情報収集班では、他の機関の関係者との地震被害状況の共通認識を統一する情報として活用されました。

利用部署

- ・ 県警本部 警備部
- ・ 情報収集班
- ・ 産業政策課

利用データソース

- ・ 1/25,000数値地図(国土地理院)
- ・ 災害情報各種 (GISボランティア)

柏崎市・刈羽村 災害状況図

