

産業廃棄物処理計画書

平成 30 年 6 月 27 日

新潟県知事 殿

提出者
 住所 新潟県上越市吉川区原之町1856番地4
 氏名 株式会社 源建設 代表取締役 矢澤 源一郎
 (法人にあつては、名称及び代表者の氏名)
 電話番号 025-548-3900

廃棄物の処理及び清掃に関する法律第12条の9項の規定に基づき、産業廃棄物の減量その他その処理に関する計画を作成したので、提出します。

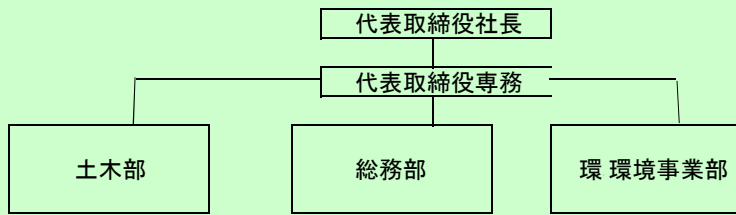
| | |
|---------|--|
| 事業場の名称 | 株式会社 源建設 |
| 事業場の所在地 | 新潟県上越市吉川区原之町1856番地4 |
| 計画期間 | 平成 30 年 4 月 1 日 から 平成 31 年 3 月 31 日 まで |

当該事業場において現に行っている事業に関する事項

| | |
|------------------|--|
| ① 事業の種類 | 総合建設業 |
| ② 事業の規模 | 3 8 5 7 2 6 千円 |
| ③ 従業員数 | 4 2 人 |
| ④ 産業廃棄物の一連の処理の工程 | <ul style="list-style-type: none"> ・ 伐採木、伐根材、建設工事木くず 自社中間処理施設にて破砕(製品化)・・・製紙パルプとしてマテリアルサイクル ・・・セメント工場で熱処理焼却によるサーマルリサイクル(残さは原料) ・・・公共事業、農業事業資材としてマテリアルサイクル ・ がれき類 中間処理施設にて破砕(製品化)・・・公共事業、農業事業資材としてマテリアルサイクル ・ 廃プラスチック類、金属くず 中間処理施設にて切断、破砕(減溶化)・・・管理型最終処分場又は最終処分場へ 中間処理施設にて破砕(製品化)・・・各リサイクル施設へ ・ ガラスくず・コンクリートくず及び陶磁器くず 自社にて切断(減溶化)・・・管理型最終処分場へ 中間処理施設にて切断、破砕(減溶化)・・・管理型最終処分場又は最終処分場へ ・ 紙くず 焼却処理施設へ・・・最終処分場へ(焼却残さのみ) |

産業廃棄物の処理に係る管理体制に関する事項

(管理体制図)



総括責任者 代表取締役専務 役割 産業廃棄物処理に対する統括的な指導及び管理

管理体制の強化 土木部、環境事業部の廃棄物管理、処理に対して土木部は土木部長、環境事業部は工場長がサポートする

教育研修 建設業協会及び日本環境衛生センター等の各財団法人主催の研修会などに積極的に参加し、産廃に対する法令にとどまらず、広く法律の動向に注意する

産業廃棄物の排出の抑制に関する事項

| 【前年度 (29 年度) 実績】 | | | | | | | | | | |
|--|----------|---------|--------|----------|--------|--------|------------|------------|---------|---|
| ① 現状 | 産業廃棄物の種類 | 廃プラスチック | 紙くず | 木くず | 繊維くず | 金属くず | ガラス・コンクリート | がれき類 | 建設混合廃棄物 | |
| | 排出量 | 13.48 t | 0.70 t | 402.83 t | 1.11 t | 2.90 t | 31.89 t | 3,082.95 t | 1.97 t | |
| | 産業廃棄物の種類 | | | | | | | | | |
| | 排出量 | t | t | t | t | t | t | t | t | t |
| (これまでに実施した取組) | | | | | | | | | | |
| 工法の改善や余剰材の引取り (AS 合材) を実施 | | | | | | | | | | |
| 【目標】 | | | | | | | | | | |
| ② 計画 | 産業廃棄物の種類 | 廃プラスチック | 紙くず | 木くず | 繊維くず | 金属くず | ガラス・コンクリート | がれき類 | 建設混合廃棄物 | |
| | 排出量 | 13.00 t | 0.50 t | 400.00 t | 1.00 t | 2.50 t | 30.00 t | 3,000.00 t | 1.50 t | |
| | 産業廃棄物の種類 | | | | | | | | | |
| | 排出量 | t | t | t | t | t | t | t | t | t |
| (今後実施する予定の計画) | | | | | | | | | | |
| 上記に加え梱包材の簡素化 (廃プラスチック類) を実施している商社より資材の購入を行なう | | | | | | | | | | |

産業廃棄物の分別に関する事項

| | | | | | | | | | | |
|---------|--|--|--|--|--|--|--|--|--|--|
| ① 現状 | (分別している産業廃棄物の種類及び分別に関する取組) | | | | | | | | | |
| | 廃プラスチック類、金属くず、木くずは分別を実施し他の廃棄物が混入しないようにする | | | | | | | | | |
| ② 計画 | (今後分別する予定の産業廃棄物の種類及び分別に関する取組) | | | | | | | | | |
| | 上記に加えガラスくず類についても分別を実施 | | | | | | | | | |

自ら行う産業廃棄物の再生利用に関する事項

| 【前年度（29年度）実績】 | | | | | | | | | |
|---|-------------------|---------|-----|--------|------|------|------------|------|---------|
| ① 現状 | 産業廃棄物の種類 | 廃プラスチック | 紙くず | 木くず | 繊維くず | 金属くず | ガラス・コンクリート | がれき類 | 建設混合廃棄物 |
| | 自ら再生利用を行った産業廃棄物の量 | | | 401.79 | | | | | |
| ② 計画 | 産業廃棄物の種類 | 廃プラスチック | 紙くず | 木くず | 繊維くず | 金属くず | ガラス・コンクリート | がれき類 | 建設混合廃棄物 |
| | 自ら再生利用を行う産業廃棄物の量 | | | 400.00 | | | | | |
| (これまでに実施した取組) | | | | | | | | | |
| 良質のものは木材チップにし、製紙パルプの原料として出荷。そのほかは熱回収業者へ売却 | | | | | | | | | |
| 【目標】 | | | | | | | | | |
| (今後実施する予定の計画) | | | | | | | | | |
| 昨年同様に実施 | | | | | | | | | |

自ら行う産業廃棄物の中間処理に関する事項

| 【前年度（29年度）実績】 | | | | | | | | | |
|---------------|------------------|---------|-----|-----|------|------|------------|------|---------|
| ① 現状 | 産業廃棄物の種類 | 廃プラスチック | 紙くず | 木くず | 繊維くず | 金属くず | ガラス・コンクリート | がれき類 | 建設混合廃棄物 |
| | 自ら熱回収を行った産業廃棄物の量 | | | | | | | | |
| ② 計画 | 産業廃棄物の種類 | 廃プラスチック | 紙くず | 木くず | 繊維くず | 金属くず | ガラス・コンクリート | がれき類 | 建設混合廃棄物 |
| | 自ら熱回収を行う産業廃棄物の量 | | | | | | | | |
| (これまでに実施した取組) | | | | | | | | | |
| 【目標】 | | | | | | | | | |
| (今後実施する予定の計画) | | | | | | | | | |

自ら行う産業廃棄物の埋立処分又は海洋投入処分に関する事項

| 【前年度（29年度）実績】 | | | | | | | | | |
|---------------|---------------------------|---------|-----|-----|------|------|------------|------|---------|
| ① 現状 | 産業廃棄物の種類 | 廃プラスチック | 紙くず | 木くず | 繊維くず | 金属くず | ガラス・コンクリート | がれき類 | 建設混合廃棄物 |
| | 自ら埋立処分又は海洋投入処分を行った産業廃棄物の量 | t | t | t | t | t | t | t | t |
| | 産業廃棄物の種類 | | | | | | | | |
| | 自ら埋立処分又は海洋投入処分を行った産業廃棄物の量 | t | t | t | t | t | t | t | t |
| (これまでに実施した取組) | | | | | | | | | |
| | | | | | | | | | |
| 【目標】 | | | | | | | | | |
| ② 計画 | 産業廃棄物の種類 | 廃プラスチック | 紙くず | 木くず | 繊維くず | 金属くず | ガラス・コンクリート | がれき類 | 建設混合廃棄物 |
| | 自ら埋立処分又は海洋投入処分を行う産業廃棄物の量 | t | t | t | t | t | t | t | t |
| | 産業廃棄物の種類 | | | | | | | | |
| | 自ら埋立処分又は海洋投入処分を行う産業廃棄物の量 | t | t | t | t | t | t | t | t |
| (今後実施する予定の計画) | | | | | | | | | |
| | | | | | | | | | |

産業廃棄物の処理の委託に関する事項

| 【前年度（29年度）実績】 | | | | | | | | | |
|-----------------------------------|---------------------------|---------|--------|--------|--------|--------|------------|------------|---------|
| ① 現状 | 産業廃棄物の種類 | 廃プラスチック | 紙くず | 木くず | 繊維くず | 金属くず | ガラス・コンクリート | がれき類 | 建設混合廃棄物 |
| | 全処理委託量 | 13.48 t | 0.70 t | 1.04 t | 1.11 t | 2.90 t | 31.89 t | 3,082.95 t | 1.97 t |
| | 優良認定処理業者への処理委託量 | t | t | t | t | t | t | t | t |
| | 再生利用業者への処理委託量 | 13.48 t | 0.70 t | 1.04 t | 1.11 t | 2.90 t | 31.89 t | 3,082.95 t | 1.97 t |
| | 認定熱回収業者への処理委託料 | t | t | t | t | t | t | t | t |
| | 認定熱回収業者以外の熱回収を行う業者への処理委託量 | t | t | t | t | t | t | t | t |
| | 産業廃棄物の種類 | | | | | | | | |
| | 全処理委託量 | t | t | t | t | t | t | t | t |
| | 優良認定処理業者への処理委託量 | t | t | t | t | t | t | t | t |
| | 再生利用業者への処理委託量 | t | t | t | t | t | t | t | t |
| | 認定熱回収業者への処理委託料 | t | t | t | t | t | t | t | t |
| | 認定熱回収業者以外の熱回収を行う業者への処理委託量 | t | t | t | t | t | t | t | t |
| (これまでに実施した取組) | | | | | | | | | |
| 委託基準に従って産業廃棄物を委託できる業者を選定し書面にて実施する | | | | | | | | | |

| ① 計画 | 【目標】 | | | | | | | | | |
|---------|---------------------------|---------|--------|--------|--------|--------|------------|------------|---------|--|
| | 産業廃棄物の種類 | 廃プラスチック | 紙くず | 木くず | 繊維くず | 金属くず | ガラス・コンクリート | がれき類 | 建設混合廃棄物 | |
| | 全処理委託量 | 13.00 t | 0.50 t | 0.00 t | 1.00 t | 2.50 t | 30.00 t | 3,000.00 t | 1.50 t | |
| | 優良認定処理業者への処理委託量 | | | | | | | | | |
| | 再生利用業者への処理委託量 | 13.00 t | 0.50 t | 0.00 t | 1.00 t | 2.50 t | 30.00 t | 3,000.00 t | 1.50 t | |
| | 認定熱回収業者への処理委託料 | | | | | | | | | |
| | 認定熱回収業者以外の熱回収を行う業者への処理委託量 | | | | | | | | | |
| | 産業廃棄物の種類 | | | | | | | | | |
| | 全処理委託量 | | | | | | | | | |
| | 優良認定処理業者への処理委託量 | | | | | | | | | |
| | 再生利用業者への処理委託量 | | | | | | | | | |
| | 認定熱回収業者への処理委託料 | | | | | | | | | |
| | 認定熱回収業者以外の熱回収を行う業者への処理委託量 | | | | | | | | | |
| | (今後実施する予定の取組) | | | | | | | | | |
| | | | | | | | | | | |
| ※事務処理欄 | | | | | | | | | | |

第 面 について