

新潟県関岬キャンプ場
平成 28 年度事業計画書

平成 28 年 3 月

法人等名	一般財団法人 休暇村協会
代表者氏名	理事長 中 島 都志明
所在地	東京都台東区東上野 5 - 1 - 5 日新上野ビル 5 階
電話番号	0 3 - 3 8 4 5 - 8 6 5 1
FAX 番号	0 3 - 3 8 4 5 - 8 6 5 8
E-mail	kikaku@qkamura.or.jp
担当者名	(所属) (氏名) 休暇村佐渡 支配人 八木 次男

1-(1) 運営方針

休暇村は国立公園・国定公園等の自然の中で、公共のリゾート施設として昭和36年に誕生し、現在37ヶ所ある施設は年間400万人を超える人々に利用されています。これらの経験から蓄積したノウハウを活用し、地元行政や地域との連携を図りながら、佐渡弥彦米山国定公園内の施設において、観光旅行者の利便を図るために、快適で安全な施設の管理運営を行います。

1-(2) 維持管理方針【樹木等植物育成管理】

防風林のために、松の木を育成しております。地域の方々に植樹していただいた苗木や自生した松を年々成長するよう松の木周辺の草刈りを定期的に行います。

1-(3) 維持管理方針【施設の維持管理】

手つかずの自然が豊かに残っている国定公園内の景観を損なうことなくキャンプ場内の定期的な草刈りの実施及び、テントサイト内の芝生管理を行います。

- ①草刈り オープン前に全面、オープン後は月1回
- ②芝生管理 オープン後に週1回芝刈り
- ③水道施設 オープン前に業者に点検依頼
- ④機械設備 オープン前及びクローズ後に業者に点検依頼
- ⑤電気設備 オープン前に点検

1-(4) 維持管理方針【清掃】

利用者が快適に利用できるよう、日々適切に清掃を行うとともに、備品の管理も徹底し、利用者の支障とならないように充分配慮いたします。

- ①トイレ・キャンプセンター内 毎日清掃
- ②サイト内 利用後清掃

1-(5) 維持管理方針【巡視・点検】

【開業期間】

利用者の安全確保のため、キャンプ場内及び遊歩道の巡視・点検を定期的に行います。

- ①キャンプ場内 毎日点検
- ②遊歩道 週1回点検

【休業期間】

地域の方と施設管理委託契約を締結し、定期的な巡視を行います。

安全対策について、関係機関と連携し、迅速な対応が出来る様にします。

1-(6) 維持管理方針【修繕】

施設の修繕については、将来的に大きな修繕にならないよう、日常の小修繕を心がけます。大掛かりな修繕が発生した場合は県に協議の上、金額等充分考慮し、適切な修繕を行います。

利用者からの要望があった場合は、現状を適切に判断し、利用者の安全に配慮しつつ必要な修繕を行います。

1-(7) 個人情報保護及び情報公開への対応方針

利用者の氏名・住所・電話番号・年齢・メールアドレス等の個人情報の管理を徹底し、適正に取り扱います。また、自社のプライバシーポリシーをホームページ上で公開しています。

利用者に伝えるべき情報については、ホームページ上で随時公開します。

2-(1) 開設期間に関する提案書

過去の利用動向及び実績をふまえ、現行の営業期間が適正と考えます。

(条例) 4月25日～9月15日 → 7月1日～8月31日

2-(2) 利用料金額に関する提案書

現行の料金が広く利用者に定着している現状をふまえ適正であると考えます。

①オートキャンプサイト 1夜につき 9,000円 → 4,110円

②一般キャンプサイト 1夜につき 4,500円 → 1,030円

③シャワー 1回につき 300円 → 200円

この他、管理費1人510円、AC電源510円(使用時)

また、食事(夕・朝食)食材とキャンプ用具をセットした「手ぶらでキャンププラン」をお1人5,400円で販売します。(1日4組まで対応)

2-(3) 利用料金の減免に関する提案書

障がい者手帳を提示していただいた場合、サイト使用料を25%(上限)割引します。

ただし、食事付のセットプランをご利用の場合は、お1人1,500円割引します。

※対象「身体障害者手帳」、「療育手帖」、「精神障害者保険福祉手帖」をお持ちの方と、同数の付き添い者。(付き添い者については、第2種(「精神障害者保険福祉手帳」の場合は3級)障がい者の方の場合、12歳未満であれば同数まで)

2-(4) 利用者のニーズの把握と対応に関する提案書

利用者との対話やアンケートを積極的に行い、要望や指摘を把握できるよう心がけます。また、アンケートに寄せられた声を利用者の声として掲示し、キャンプ場運営に反映するようにします。

苦情については発生原因を究明し、どのような対処を望んでいるかを把握して、適切な対応をします。

また、日々の取組みを通じて苦情の再発防止並びに発生抑制に努めます。

2-(5) 広報業務に関する提案書

休暇村のネットワークを活かして、休暇村協会のHP・ガイドブックでの紹介を行います。また、首都圏のキャンプ用品店へのチラシの設置の依頼や、旅行及びキャンプ関連雑誌媒体で紹介いただくなど、幅広い広報を計画します。全国の休暇村キャンプ場利用者を対象に、関岬キャンプ場の他、佐渡の観光情報についての情報発信を行います。

2-(6) 地域・住民との連携に関する提案書

キャンプ場の運営について、毎年地元住民の方々に絶大なるご支援をいただいておりますので、引き続き良好な関係が継続できるよう連携を図ります。

また、地元国民宿舎とタイアップしたキャンプ&ホテルプラン（キャンプ場に1泊し翌日は国民宿舎に宿泊）などの宿泊プランも引き続き販売を依頼します。

2-(7) 事業評価に関する提案書

具体的な数値目標を設定し、過去の実績や経済的要因を踏まえ、毎年収支計画を作成しています。利用者数及びサイト稼働率に重点を置き、数値の向上を目標に営業します。

有料利用人員 2000人

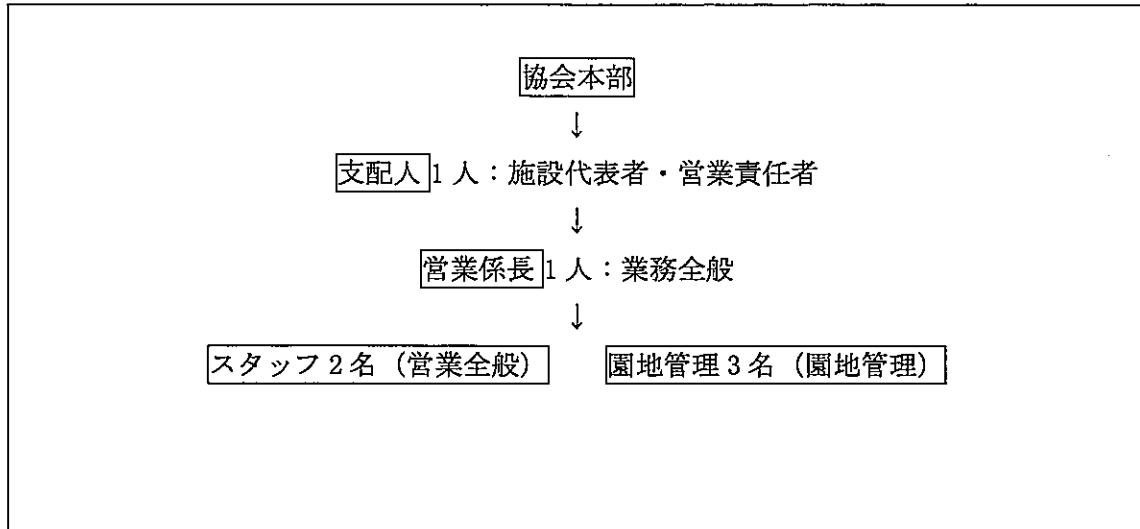
オートサイト稼働数 480区画(稼働率12.9%)

2-(8) 関係機関との連絡調整に関する提案書

新潟県・佐渡市（相川支所）・地元の方々との連携を図り、国定公園及び関岬キャンプ場の利用促進及び効率的な管理運営を図ります。

また、万一の事故や災害に備え、新潟県・佐渡市・地元との連絡を密にします。

2-(9) 管理運営体制に関する提案書【組織図】



2-(10) 管理運営体制に関する提案書【人員配置計画】

- 公園にどのような能力や雇用形態の職員を配置して業務を行うか
- 標準的な勤務ローテーションを記入

役職	担当業務	能力・経験	雇用形態			週勤務 時間	その他
			常勤	非常勤	委託		
支配人	営業責任者		○				休暇村妙高兼務
営業係長	業務全般	6年	○			40	6月～8月
スタッフ	営業全般	アルバイト		○		40	営業期間内
スタッフ	営業全般	アルバイト		○		40	営業期間内
スタッフ	園地管理	地元人夫		○		40	準備期間
スタッフ	園地管理	地元人夫		○		40	準備期間
スタッフ	園地管理	地元人夫		○		40	準備期間

注) 1 職員1人ごとに作成

- 2 役職は、キャンプ場管理上の役職を記入(管理責任者等)
- 3 能力は、実際に配置する職員を想定して記入
- 4 雇用形態は、該当する欄に○印を記入
- 5 本社等でキャンプ場の管理にかかる人員を配置する場合はその他の欄に記入し、正勤務時間はキャンプ場での管理にかかる時間のみ記入

2-(11) 人材の育成計画等に関する提案書

休暇村サービスマニュアルに基づき、サービス及び技術の向上に努めます。
お客様が到着された時の「いらっしゃいませ」から、お帰りの際の「ありがとうございました」まで、笑顔での接客を指導します。

2-(12) 県内産業への配慮に関する提案書

県内産業振興については、施設内で使用する食材及び売店商品等について「地産地消」を目指し、地域の特色を利用者に提供することを基本とします。

スタッフについては地元からの雇用を積極的に行い、地域のニーズや情報を収集し、連携を深め、さらに地域貢献へ参画していきます。

2-(13) 環境への配慮に関する提案書

利用者にチラシ等でゴミの持ち帰り・分別や節水をお願いしています。草刈り作業後は、刈り取った草を1箇所を集め腐葉土を作り、地元の方に無償にて提供します。

また、地域の方の協力もいただき、自然観察会や星座観察会など自然ふれあい等推進事業を実施いたします。

2-(14) 自主事業に関する提案書【物販事業】

管理棟内において下記物品を販売します。

主な取扱商品：紙皿・紙コップ・カセットガス・ロックアイス・アイスクリーム・
木炭・薪・カップ麺・花火・電池・ジュース・ビール

すべて直営販売とし、商品については可能な限り島内より調達します。バーベキューセットの食材についても、地元国民宿舎と提携し、地産地消を心がけます。

2-(15) 自主事業に関する提案書【その他事業】

キャンプセンター内において、1日8組を上限とした貸切風呂の運営を自主事業として行います。

また、イカ釣り体験など、地域と連携した佐渡ならではの自主事業も企画・実施します。

イカ釣り体験 7月16日～8月21日実施予定

収 支 計 画 書

<収入>

単位：千円

項 目	金額	内訳	備考
利用料金収入	3,354		
オートキャンプサイト	1,973	サイト料4,110円 × 480	
一般キャンプサイト	10	サイト料1,030円 × 10	
シャワー	190	利用料 200円 × 950	
その他	1,181	AC電源及び管理費	
自主事業収入	1,646		
売店	1,296	売店、酒、自販機など	
レンタル料	250		
イベント料			
その他	100	ランドリー、貸切風呂など	
収入合計	5,000		

<支出>

単位：千円

項 目	金額	内訳	
管理運営費	3,850		
公園維持管理費	3,052		
人件費	1,500		
正規職員	950	営業係長 1人	
嘱託員等	550	アルバイト5人	
事業費	1,002		
光熱水費	604	電気料 408千円 水道料 100千円 ガス使用料 16千円 燃料費 50千円、ガソリン代30千	
植物管理	20	材料費	
施設管理	226	材料費	
清掃	132	材料費	
巡視・点検	20	委託料	
事務費	50		
修繕費	500	日々の小修繕	
一般管理費等経費	798		
自主事業支出	1,150		
売店	818	物販仕入代	
レンタル料	150	キャンプ備品仕入代	
イベント料			
光熱水費	132	電気料 72千円 水道料 40千円 燃料費 20千円	
その他	50		
支出合計	5,000		