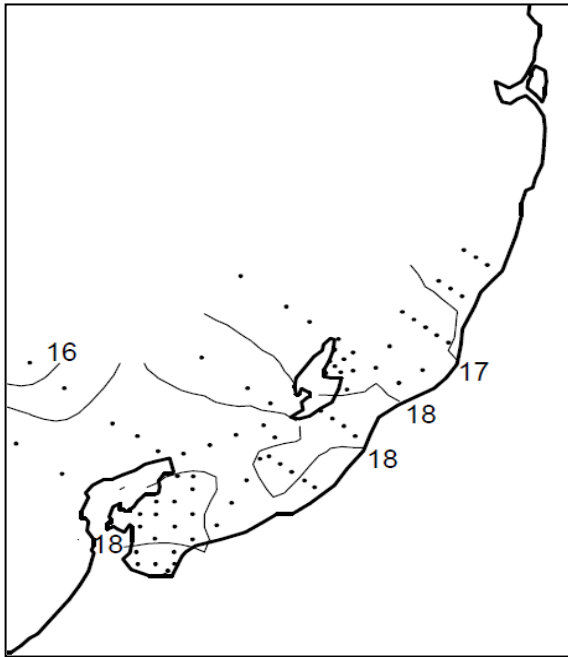


# 水深別水温図（12月上旬）

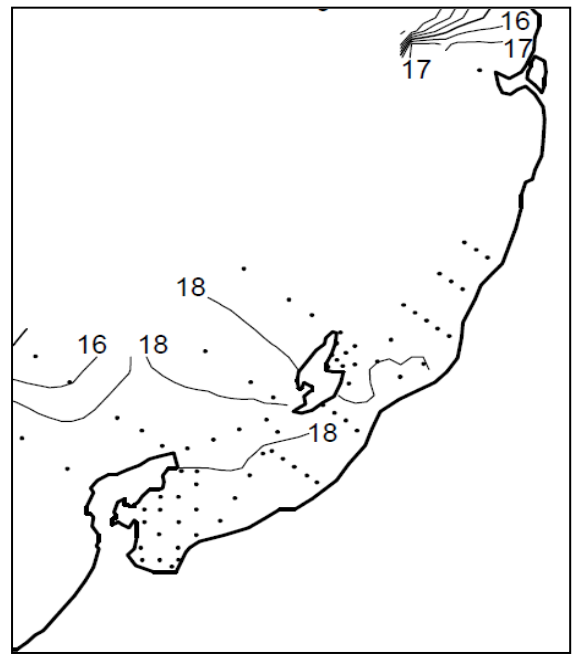
本県周辺海域は、表層で及び50m層で17~18℃台、100m層で15~17℃台、200m層で5~6℃台でした。平年と比べて、表層は「かなり高め」で50m層は「はなはだ高め」の状況でした。

（日本海区水産研究所 日本海漁場海況速報 No.752 より）

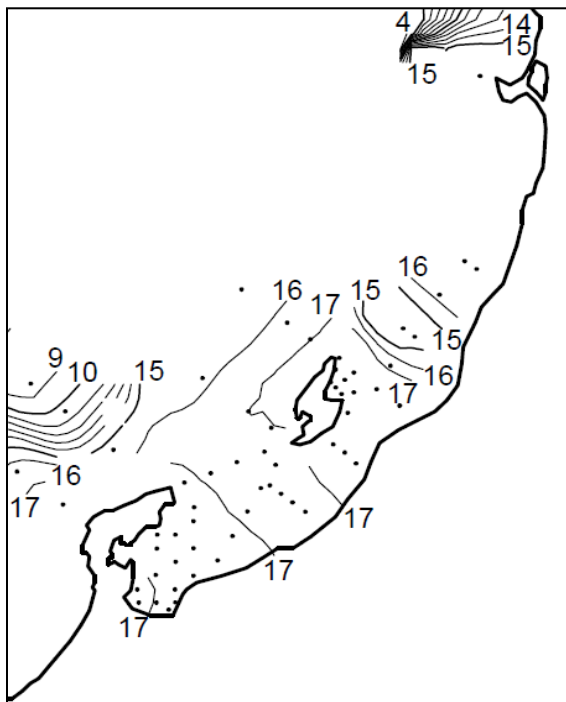
表層



50m



100m



200m

