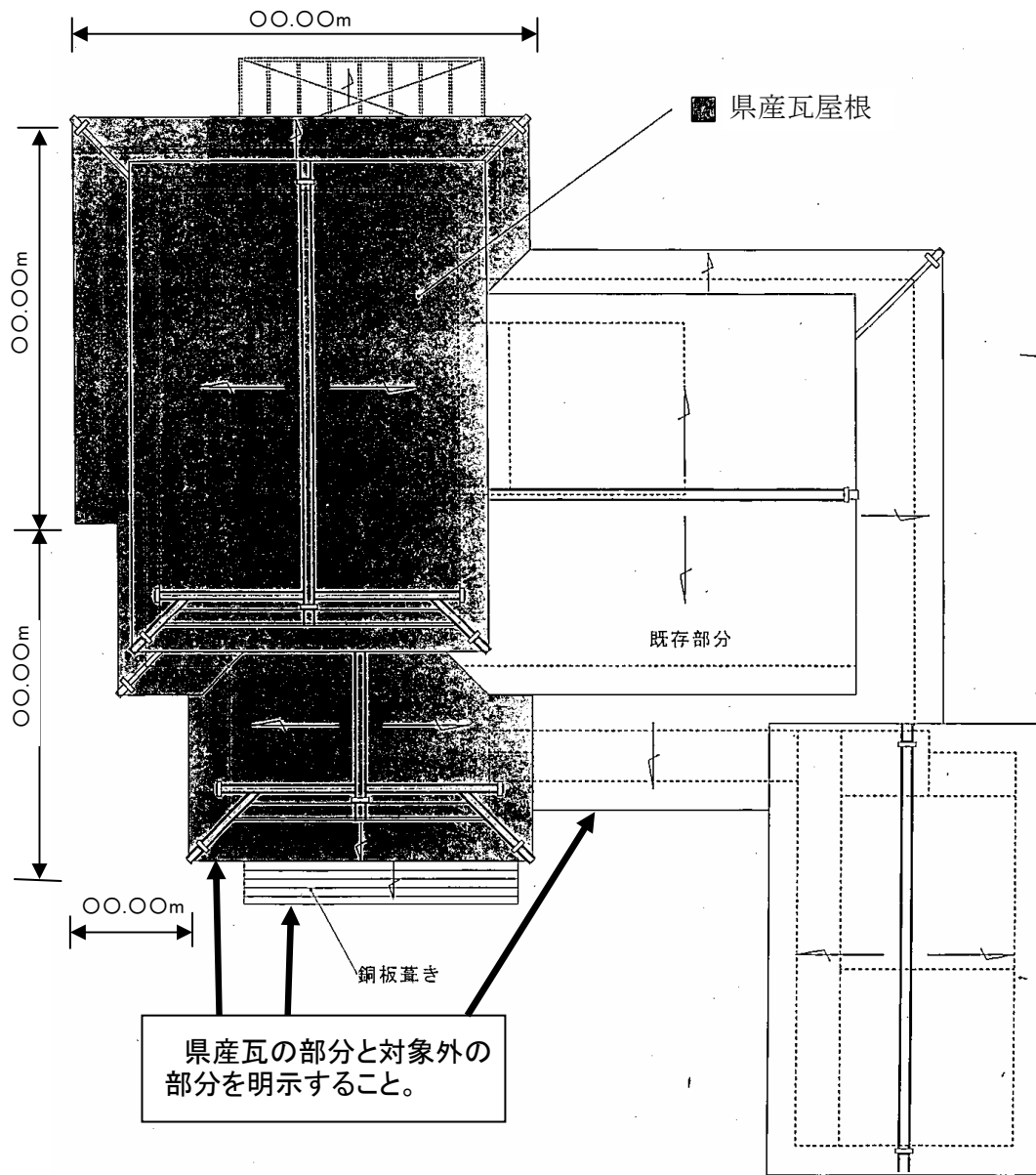


屋根伏図の例 : 増改築の場合



※作成上の留意点

県産瓦屋根面積は県産瓦を施工した面積(m²)です。

(鬼瓦、棟瓦等の坪数は屋根面積に含むことはできません。)

- ・ 県産瓦使用加算部分を明示し、屋根面積(展開面積)を表示してください。
- ・ 適宜、県産瓦部分の寸法を表示してください。
- ・ 縮尺は任意とします。

1階下屋部分	81.22㎡
2階部分	84.05㎡
合計	165.27㎡