

産業廃棄物処理計画書

平成 30 年 6 月 11 日

新潟県知事 殿

提出者

住所 新潟県村上市八日市12-51

氏名 株式会社 山木組
代表取締役 鈴木 敏明

(法人にあつては、名称及び代表者の氏名)

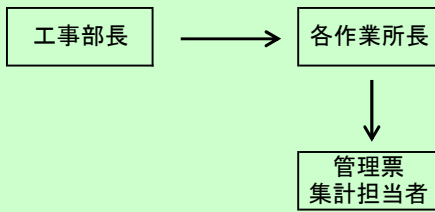
電話番号 0254-56-7136

廃棄物の処理及び清掃に関する法律第12条の9項の規定に基づき、産業廃棄物の減量その他その処理に関する計画を作成したので、提出します。

事業場の名称	株式会社 山木組
事業場の所在地	新潟県村上市八日市12-51
計画期間	平成 30 年 4 月 1 日 から 平成 31 年 3 月 31 日 まで
当該事業場において現に行っている事業に関する事項	
① 事業の種類	建設業
② 事業の規模	43,000万円
③ 従業員数	32人
④ 産業廃棄物の一連の処理の工程	<ul style="list-style-type: none">・がれき類 再生処理業者へ処理委託 → 再生砕石として再資源化・木くず 再生処理業者へ処理委託 → 木材チップとして再資源化・廃プラスチック類 再生処理業者へ処理委託 → 再資源化・廃金属類 再生処理業者へ処理委託 → 再資源化・汚泥 再生処理業者へ処理委託 → 脱水処理後再生

産業廃棄物の処理に係る管理体制に関する事項

(管理体制図)



産業廃棄物の排出の抑制に関する事項

【前年度（29年度）実績】									
① 現状	産業廃棄物の種類	がれき類	汚泥	廃プラスチック類	木くず	金属くず	混合廃棄物	ガラス、陶器類	石膏ボード
	排出量	659.70 t	66.57 t	9.69 t	238.34 t	0.45 t	2.84 t	13.00 t	12.61 t
② 計画	産業廃棄物の種類	紙くず							
	排出量	0.18 t							
(これまでに実施した取組)									
全数量を再生処理処分業者へ委託したため、特に実施していない									
【目標】									
① 現状	産業廃棄物の種類	がれき類	汚泥	廃プラスチック類	木くず	金属くず	混合廃棄物	ガラス、陶器類	石膏ボード
	排出量	500.00 t	10.00 t	5.00 t	200.00 t	0.50 t	1.00 t	5.00 t	5.00 t
② 計画	産業廃棄物の種類	紙くず							
	排出量	0.10 t							
(今後実施する予定の計画)									
コンクリート、ASコンの現場再生材の利用促進									

産業廃棄物の分別に関する事項

① 現状	(分別している産業廃棄物の種類及び分別に関する取組)								
	紙類の再生可能物の選別、がれき類・プラ類の種類別選別								
② 計画	(今後分別する予定の産業廃棄物の種類及び分別に関する取組)								
	現場分別による混合廃棄物の縮減、汚泥脱水処理の促進								

自ら行う産業廃棄物の再生利用に関する事項

【前年度（29年度）実績】									
①現状	産業廃棄物の種類	がれき類	汚泥	廃プラスチック類	木くず	金属くず	混合廃棄物	ガラス、陶器類	石膏ボード
	自ら再生利用を行った産業廃棄物の量	0.00 t	0.00 t	0.00 t	0.00 t	0.00 t	0.00 t	0.00 t	0.00 t
②計画	産業廃棄物の種類	紙くず							
	自ら再生利用を行った産業廃棄物の量	0.00 t							
(これまでに実施した取組)									
特になし									
【目標】									
①現状	産業廃棄物の種類	がれき類	汚泥	廃プラスチック類	木くず	金属くず	混合廃棄物	ガラス、陶器類	石膏ボード
	自ら再生利用を行う産業廃棄物の量	0.00 t	0.00 t	0.00 t	0.00 t	0.00 t	0.00 t	0.00 t	0.00 t
②計画	産業廃棄物の種類	紙くず							
	自ら再生利用を行う産業廃棄物の量	0.00 t							
(今後実施する予定の計画)									
特になし									

自ら行う産業廃棄物の中間処理に関する事項

【前年度（29年度）実績】									
①現状	産業廃棄物の種類	がれき類	汚泥	廃プラスチック類	木くず	金属くず	混合廃棄物	ガラス、陶器類	石膏ボード
	自ら熱回収を行った産業廃棄物の量	0.00 t	0.00 t	0.00 t	0.00 t	0.00 t	0.00 t	0.00 t	0.00 t
②計画	産業廃棄物の種類	紙くず							
	自ら熱回収を行う産業廃棄物の量	0.00 t							
(これまでに実施した取組)									
特になし									
【目標】									
①現状	産業廃棄物の種類	がれき類	汚泥	廃プラスチック類	木くず	金属くず	混合廃棄物	ガラス、陶器類	石膏ボード
	自ら熱回収を行う産業廃棄物の量	0.00 t	0.00 t	0.00 t	0.00 t	0.00 t	0.00 t	0.00 t	0.00 t
②計画	産業廃棄物の種類	紙くず							
	自ら熱回収を行う産業廃棄物の量	0.00 t							
(今後実施する予定の計画)									
特になし									

自ら行う産業廃棄物の埋立処分又は海洋投入処分に関する事項

【前年度（29年度）実績】									
①現状	産業廃棄物の種類	がれき類	汚泥	廃プラスチック類	木くず	金属くず	混合廃棄物	ガラス、陶器類	石膏ボード
		自ら埋立処分又は海洋投入処分を行った産業廃棄物の量	0.00 t	0.00 t	0.00 t	0.00 t	0.00 t	0.00 t	0.00 t
②計画	産業廃棄物の種類	がれき類	汚泥	廃プラスチック類	木くず	金属くず	混合廃棄物	ガラス、陶器類	石膏ボード
	自ら埋立処分又は海洋投入処分を行う産業廃棄物の量	0.00 t	0.00 t	0.00 t	0.00 t	0.00 t	0.00 t	0.00 t	0.00 t
	産業廃棄物の種類	紙くず							
	自ら埋立処分又は海洋投入処分を行った産業廃棄物の量	0.00 t							
(これまでに実施した取組)									
特になし									
【目標】									
	産業廃棄物の種類	がれき類	汚泥	廃プラスチック類	木くず	金属くず	混合廃棄物	ガラス、陶器類	石膏ボード
	自ら埋立処分又は海洋投入処分を行う産業廃棄物の量	0.00 t	0.00 t	0.00 t	0.00 t	0.00 t	0.00 t	0.00 t	0.00 t
	産業廃棄物の種類	紙くず							
	自ら埋立処分又は海洋投入処分を行う産業廃棄物の量	0.00 t							
(今後実施する予定の計画)									
特になし									

産業廃棄物の処理の委託に関する事項

【前年度（29年度）実績】									
①現状	産業廃棄物の種類	がれき類	汚泥	廃プラスチック類	木くず	金属くず	混合廃棄物	ガラス、陶器類	石膏ボード
		全処理委託量	659.70 t	66.57 t	9.69 t	238.34 t	0.45 t	2.84 t	13.00 t
	優良認定処理業者への処理委託量		66.24 t						
	再生利用業者への処理委託量	659.70 t	0.33 t	9.69 t	238.34 t	0.45 t	2.84 t	13.00 t	12.61 t
	認定熱回収業者への処理委託料								
	認定熱回収業者以外の熱回収を行う業者への処理委託量								
②計画	産業廃棄物の種類	がれき類	汚泥	廃プラスチック類	木くず	金属くず	混合廃棄物	ガラス、陶器類	石膏ボード
	全処理委託量	0.18 t							
	優良認定処理業者への処理委託量								
	再生利用業者への処理委託量	0.18 t							
	認定熱回収業者への処理委託料								
	認定熱回収業者以外の熱回収を行う業者への処理委託量								
(これまでに実施した取組)									
特になし									

① 計画	【目標】									
	産業廃棄物の種類	がれき類	汚泥	廃プラスチック類	木くず	金属くず	混合廃棄物	ガラス、陶器類	石膏ボード	
	産業廃棄物の種類	がれき類	汚泥	廃プラスチック類	木くず	金属くず	混合廃棄物	ガラス、陶器類	石膏ボード	
	全処理委託量	500.00 t	10.00 t	5.00 t	200.00 t	0.50 t	1.00 t	5.00 t	5.00 t	
	優良認定処理業者への処理委託量									
	再生利用業者への処理委託量	500.00 t	10.00 t	5.00 t	200.00 t	0.50 t	1.00 t	5.00 t	5.00 t	
	認定熱回収業者への処理委託料									
	認定熱回収業者以外の熱回収を行う業者への処理委託量									
	産業廃棄物の種類	紙くず								
	全処理委託量	0.10 t								
	優良認定処理業者への処理委託量									
	再生利用業者への処理委託量	0.10 t								
	認定熱回収業者への処理委託料									
	認定熱回収業者以外の熱回収を行う業者への処理委託量									
	(今後実施する予定の取組)									
	特になし									
※事務処理欄										