

新潟県地域保健医療計画

資料編

平成 30 年 3 月現在

○ 現状データ等

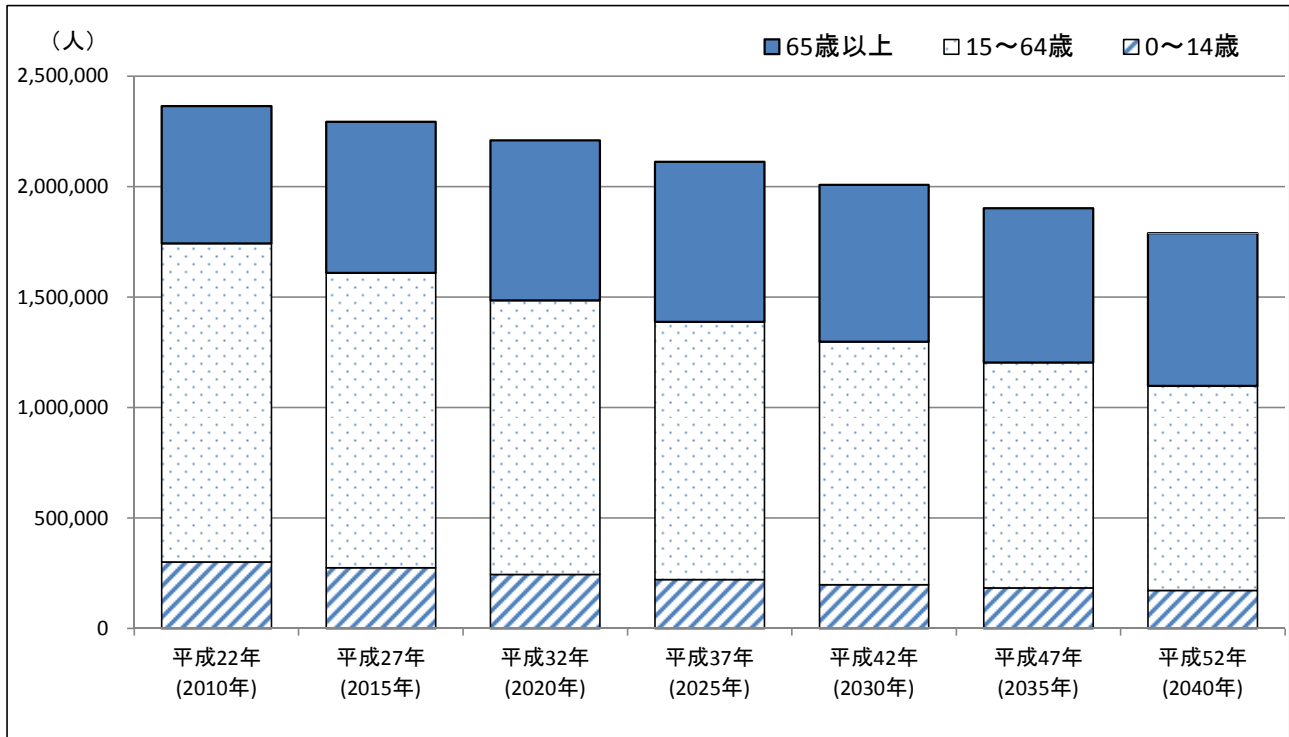
- ・年齢 3 区分別新潟県人口（現状と将来推計）
- ・新潟県の高齢者人口と高齢化率の推移
- ・新潟県における単独世帯数の将来推計
- ・平均寿命の推移と将来推計
- ・新潟県における死亡数、出生数の推移
- ・死亡率（人口千対）と年齢調整死亡率（人口 10 万対）の推移
- ・新潟県における全死亡数に占める主な死因の割合の推移
- ・標準化死亡比（SMR）
- ・新潟県の推計入院患者数の推移
- ・新潟県の推計外来患者数の推移
- ・入院受療率（新潟県、人口 10 万対、疾病分類別）
- ・外来受療率（新潟県、人口 10 万対、疾病分類別）
- ・レセプトデータに基づく入院患者の受療動向（患者住所地ベース）
- ・病院、一般診療所、歯科診療所の推移
- ・病院及び一般診療所の病床数の推移（実数、人口 10 万対）
- ・二次保健医療圏別許可病床数（平成 29 年 4 月 1 日現在）
- ・二次保健医療圏別医療施設等の状況
- ・二次保健医療圏別一般病床及び療養病床の許可病床数、人口 10 万対病床数（平成 29 年 4 月 1 日現在）
- ・二次保健医療圏別医師、歯科医師、薬剤師、看護師、准看護師数
- ・1 人当たり医療費の推移
- ・1 人当たり後期高齢者医療費（老人医療費）の推移
- ・高齢者 1 人当たり介護保険の費用額の推移
- ・難病患者の現況

○ 医療提供体制構築に係る現状把握のための指標

- | | |
|-----------|------------|
| (1) がん | (7) 救急医療 |
| (2) 脳卒中 | (8) 災害医療 |
| (3) 心血管疾患 | (9) へき地の医療 |
| (4) 糖尿病 | (10) 周産期医療 |
| (5) 精神疾患 | (11) 小児医療 |
| (6) 認知症 | (12) 在宅医療等 |

○ 現状データ等

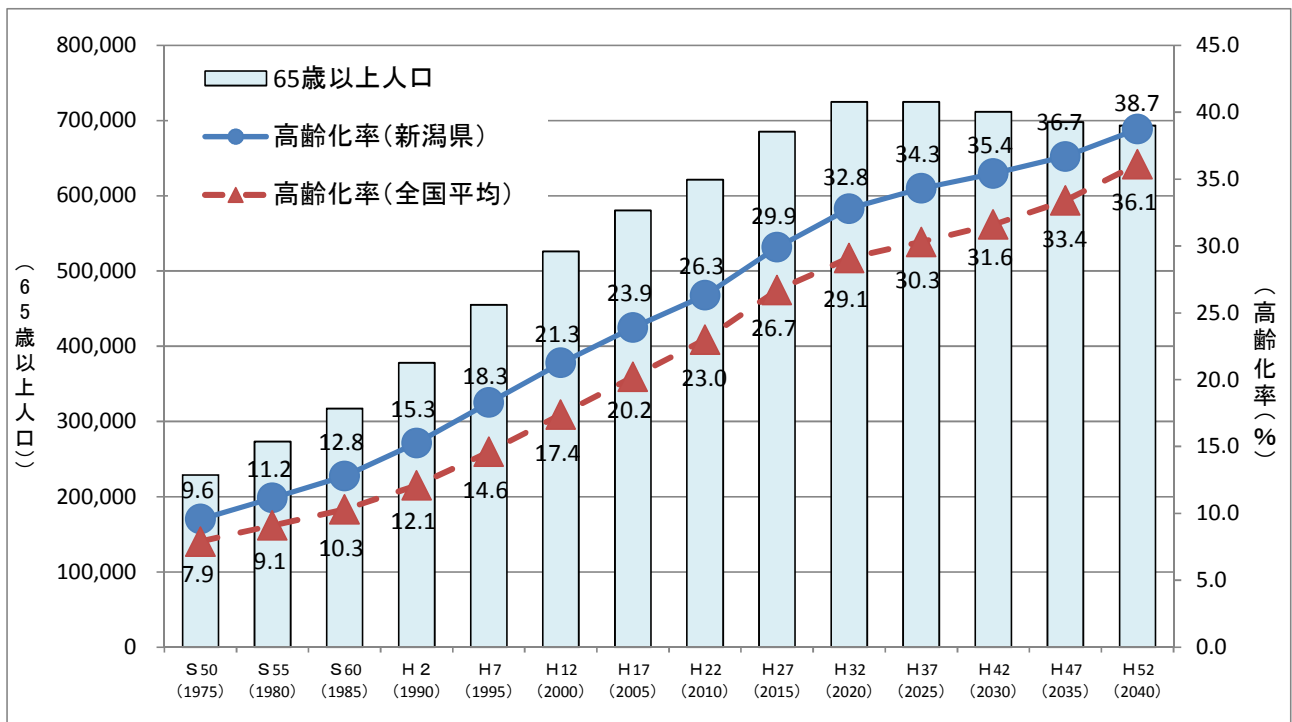
年齢3区分別新潟県人口（現状と将来推計）



	平成22年 (2010年)	平成27年 (2015年)	平成32年 (2020年)	平成37年 (2025年)	平成42年 (2030年)	平成47年 (2035年)	平成52年 (2040年)
総数	2,374,450	2,304,264	2,209,986	2,112,473	2,009,105	1,902,238	1,790,918
0~14歳 (割合)	301,708 12.7%	275,945 12.0%	246,079 11.1%	221,170 10.5%	199,094 9.9%	184,369 9.7%	172,845 9.7%
15~64歳 (割合)	1,441,262 60.7%	1,333,453 57.9%	1,239,376 56.1%	1,166,702 55.2%	1,098,614 54.7%	1,020,022 53.6%	924,569 51.6%
65歳以上 (割合)	621,187 26.2%	685,085 29.7%	724,531 32.8%	724,601 34.3%	711,397 35.4%	697,847 36.7%	693,504 38.7%
(参考)75歳以上 (割合)	333,340 14.0%	359,327 15.6%	381,169 17.2%	426,909 20.2%	449,416 22.4%	443,029 23.3%	425,783 23.8%

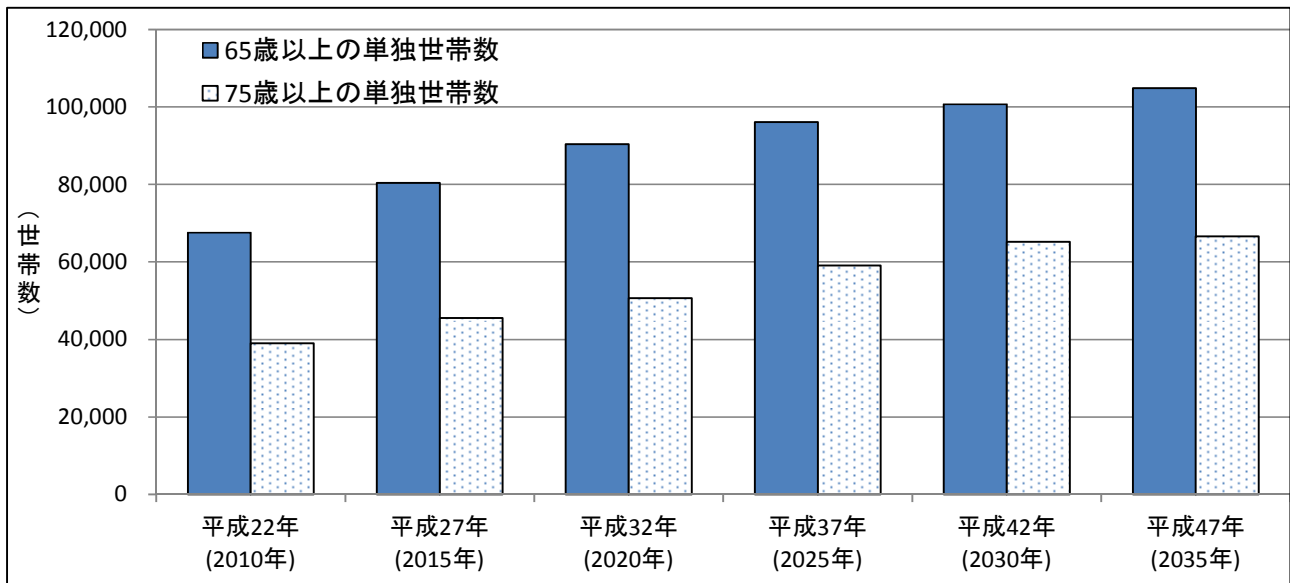
資料：「平成22年国勢調査」「平成27年国勢調査」（総務省統計局）、平成32（2020）年～平成52（2040）年「日本の地域別将来推計人口（平成25年3月推計）」（国立社会保障・人口問題研究所）

新潟県の高齢者人口と高齢化率の推移



資料：昭和50（1975）年～平成27（2015）年「国勢調査」（総務省統計局）、平成32（2020）年～平成52（2040）年「日本の地域別将来推計人口（平成25年3月推計）」（国立社会保障・人口問題研究所）

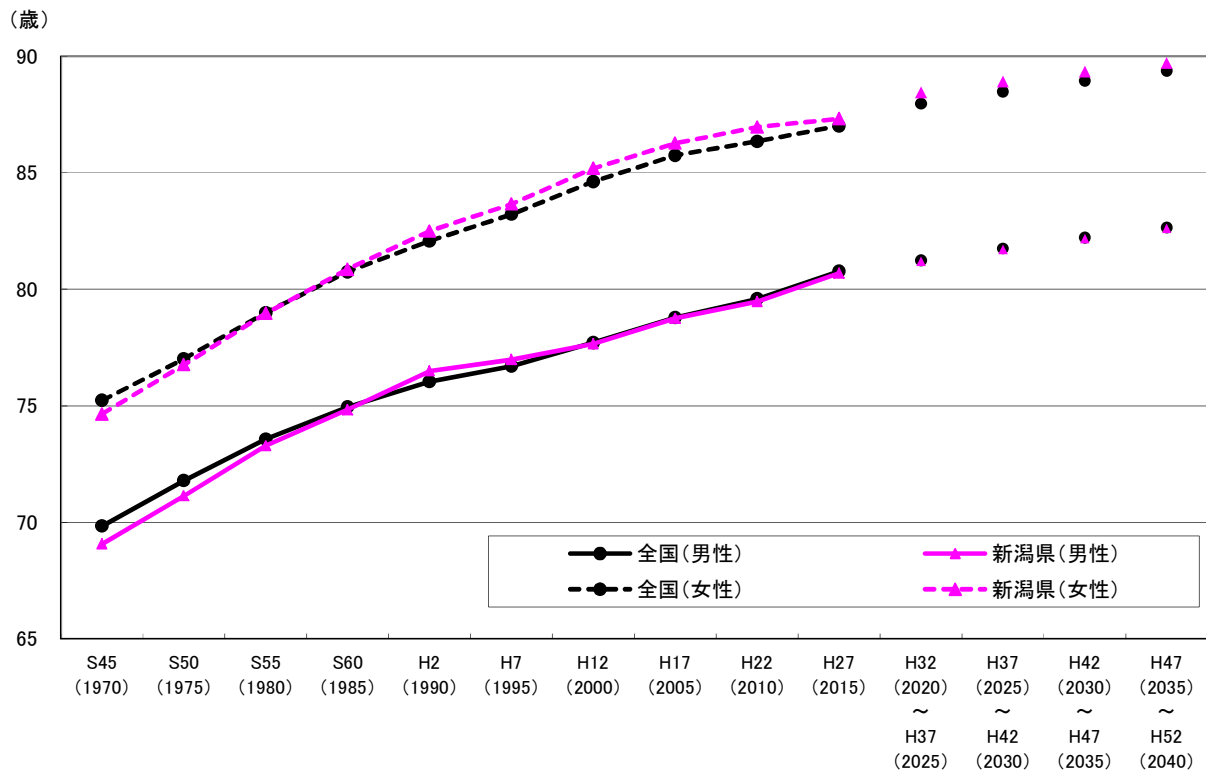
新潟県における単独世帯数の将来推計



	平成22年 (2010年)	平成27年 (2015年)	平成32年 (2020年)	平成37年 (2025年)	平成42年 (2030年)	平成47年 (2035年)
65歳以上の単独世帯数	67,593	80,374	90,380	96,052	100,669	104,808
(単独世帯に占める割合)	31.5%	35.6%	38.7%	40.3%	41.9%	44.0%
75歳以上の単独世帯数	38,965	45,489	50,664	59,132	65,201	66,594
(単独世帯に占める割合)	18.1%	20.2%	21.7%	24.8%	27.1%	28.0%
(参考)単独世帯の総数	214,867	225,519	233,720	238,477	240,188	238,015

資料：「『日本の世帯数の将来推計（都道府県別推計）』（2014年4月推計）」（国立社会保障・人口問題研究所）

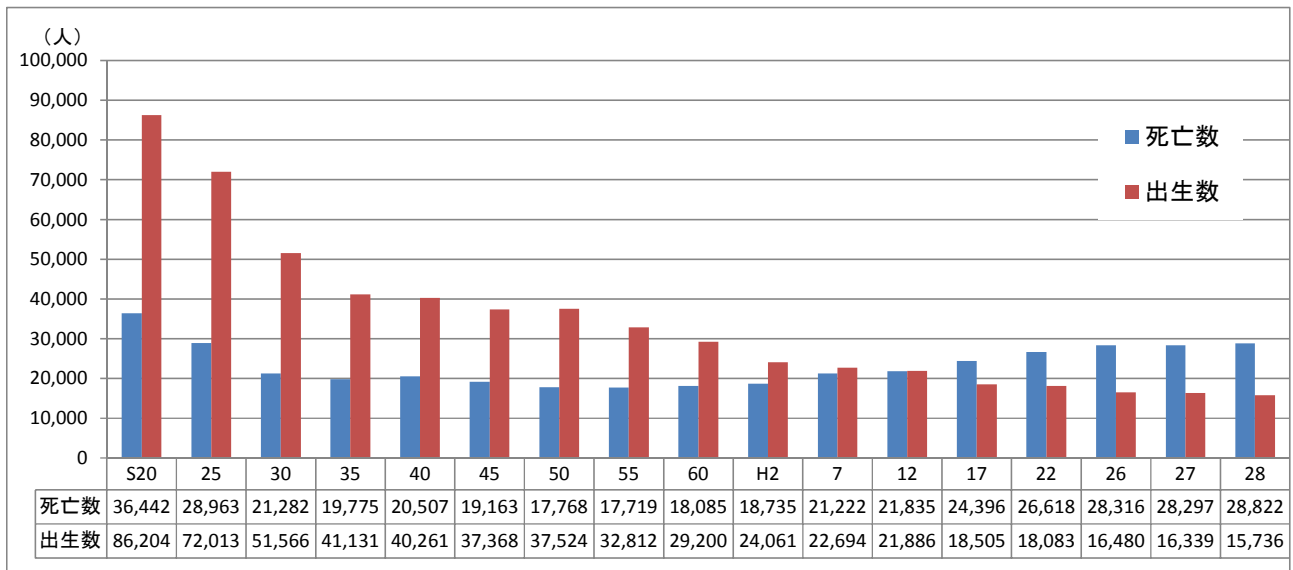
平均寿命の推移と将来推計



	S45 (1970)	S50 (1975)	S55 (1980)	S60 (1985)	H2 (1990)	H7 (1995)	H12 (2000)	H17 (2005)	H22 (2010)	H27 (2015)	H32 (2020) ~ H37 (2025)	H37 (2025) ~ H42 (2030)	H42 (2030) ~ H47 (2035)	H47 (2035) ~ H52 (2040)
全国(男性)	69.84	71.79	73.57	74.95	76.04	76.70	77.71	78.79	79.59	80.77	81.24	81.75	82.22	82.65
新潟県(男性)	69.07	71.14	73.29	74.83	76.49	76.98	77.66	78.75	79.47	80.69	81.20	81.71	82.18	82.62
全国(女性)	75.23	77.01	79.00	80.75	82.07	83.22	84.62	85.75	86.35	87.01	87.97	88.48	88.95	89.38
新潟県(女性)	74.65	76.76	78.97	80.86	82.50	83.66	85.19	86.27	86.96	87.32	88.45	88.92	89.34	89.72

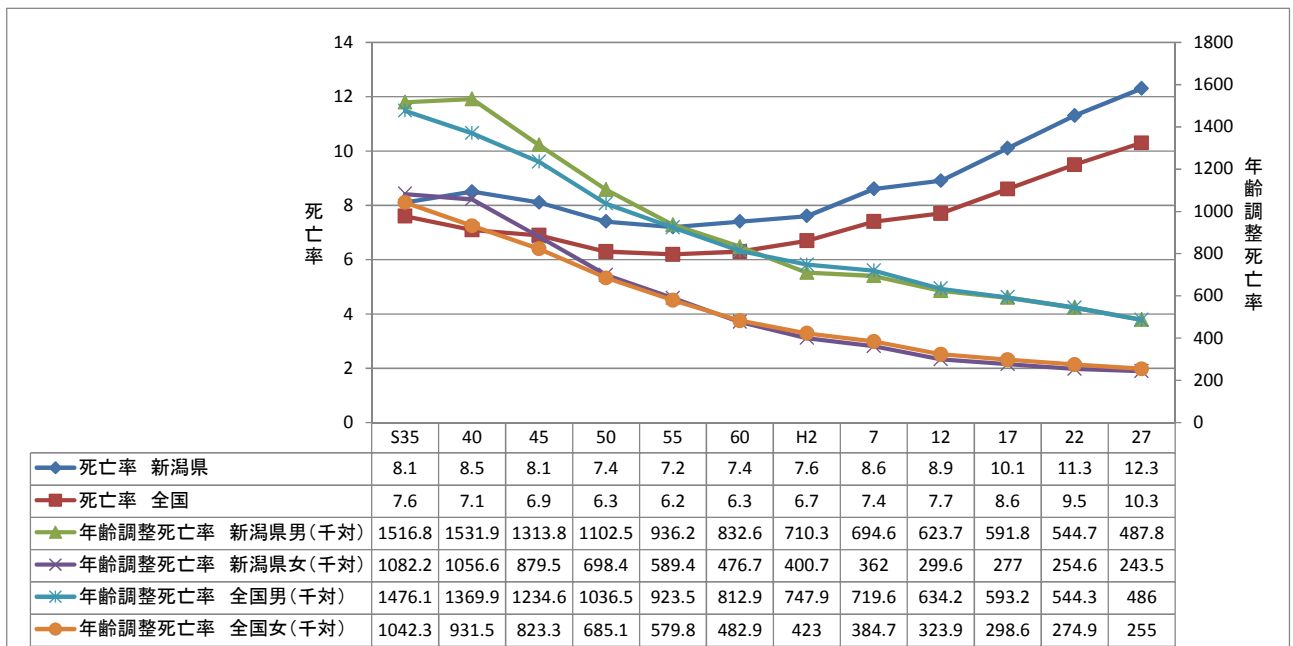
資料：「都道府県別生命表」（厚生労働省）、「日本の地域別将来推計人口（平成25年3月推計）」（国立社会保障・人口問題研究所）

新潟県における死亡数、出生数の推移



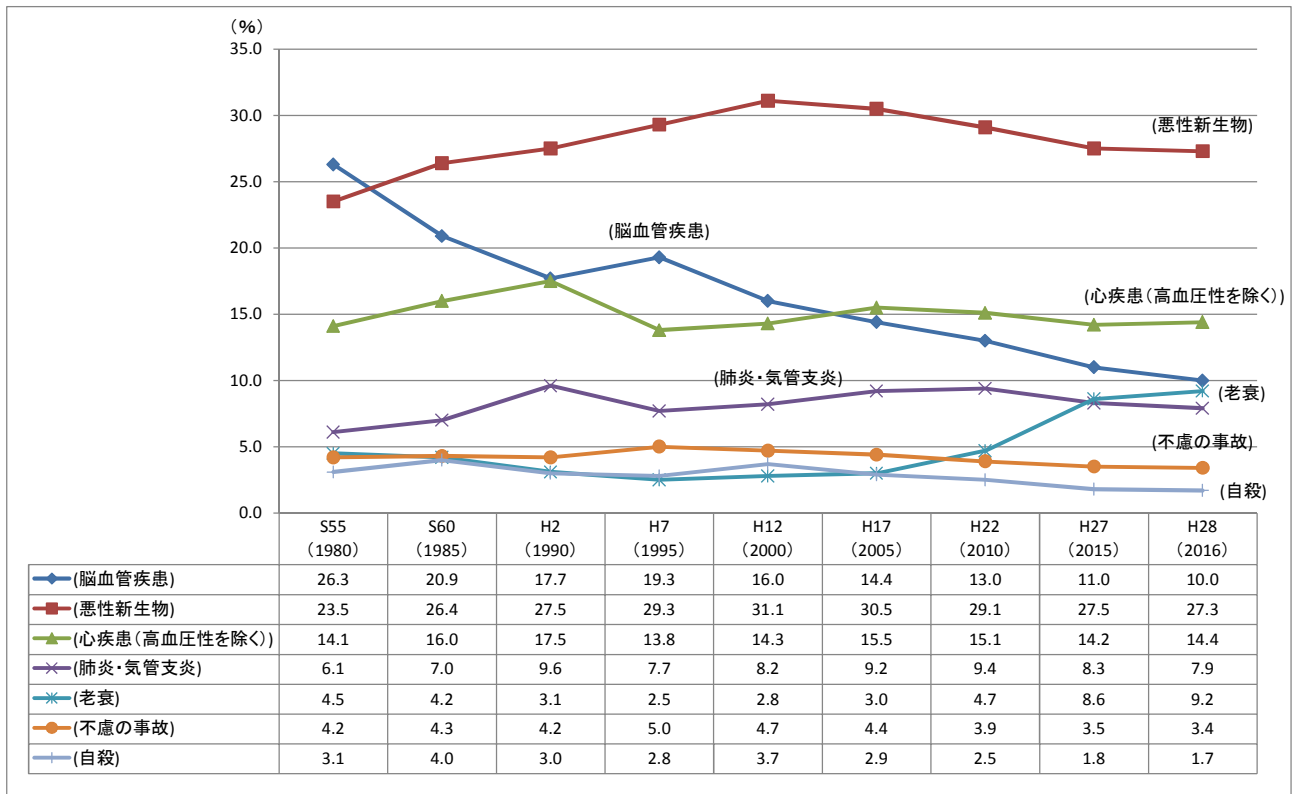
資料：「人口動態調査」（厚生労働省）

死亡率（人口千対）と年齢調整死亡率（人口10万対）の推移



資料：「人口動態調査」（厚生労働省）

新潟県における全死亡数に占める主な死因の割合の推移



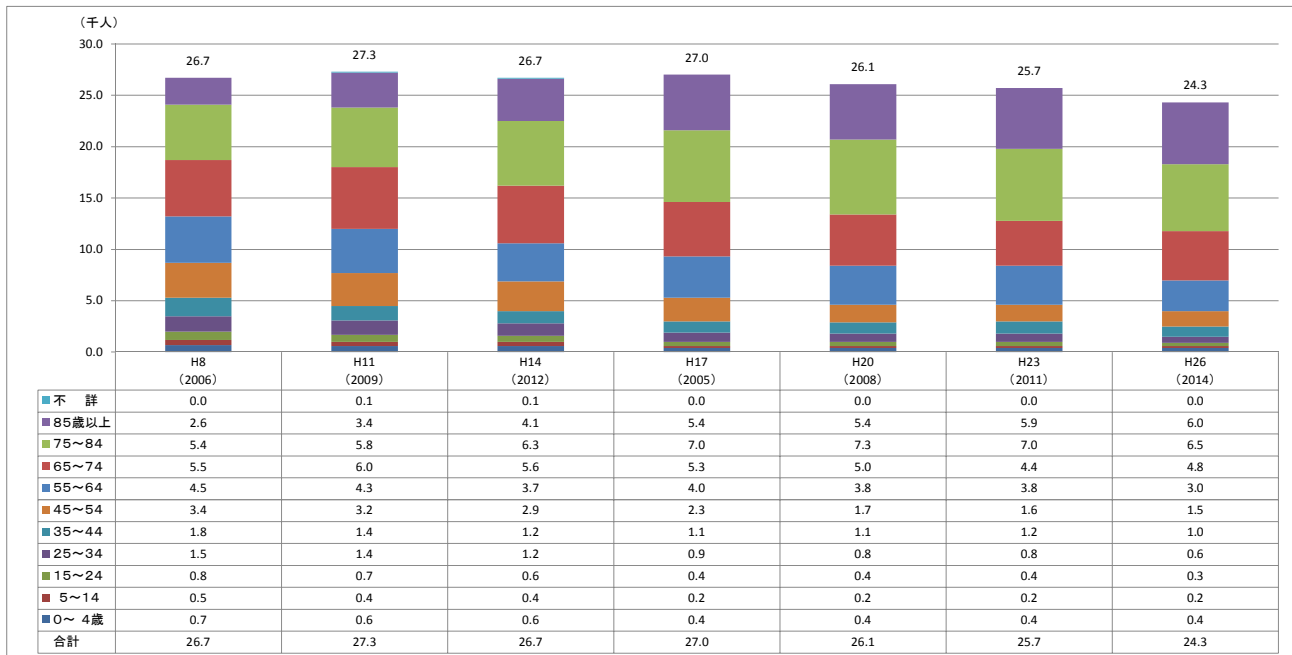
資料：「人口動態調査」（厚生労働省）

標準化死亡比（SMR）

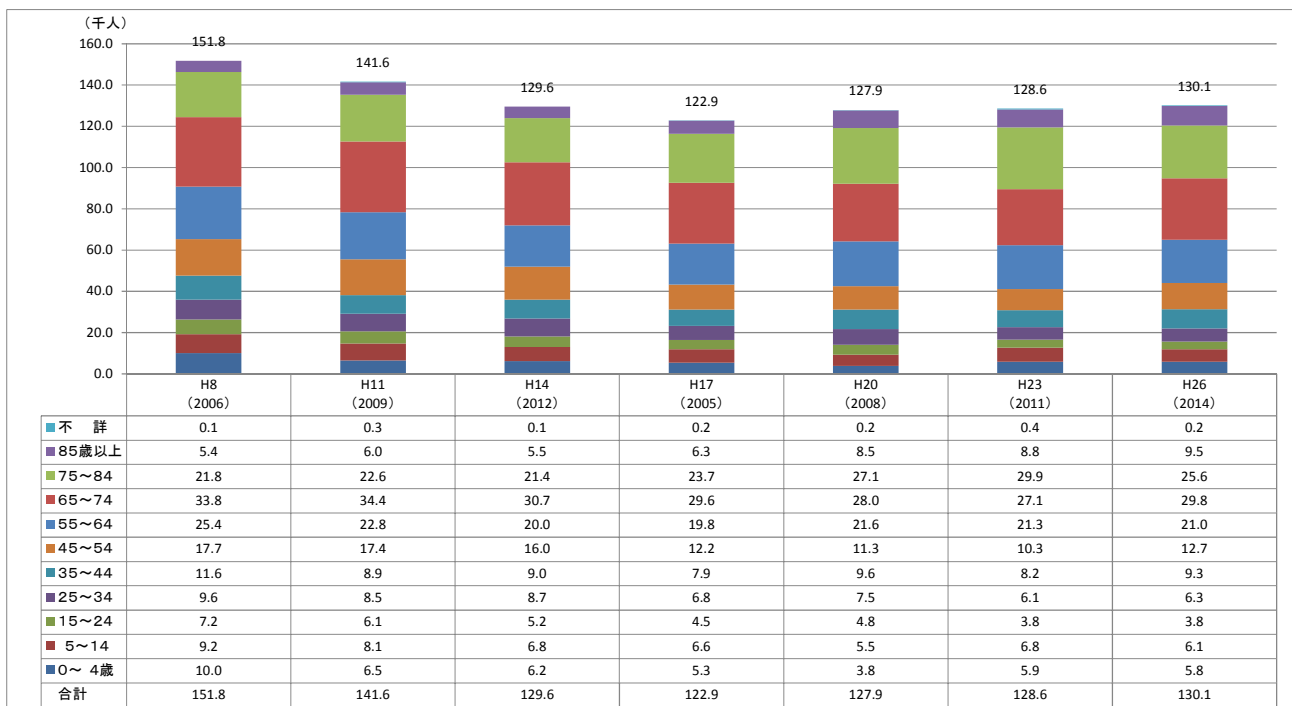
項目	新潟県	下越圏域	新潟圏域	県央圏域	中越圏域	魚沼圏域	上越圏域	佐渡圏域	計算期間	出典	
標準化死亡比 (男性)	全死因	85.0	91.2	82.8	90.5	81.4	88.7	83.8	H23~H27	福祉保健課調べ	
	がん(総)	102.9	108.2	105.9	108.8	97.1	94.4	100.0			104.8
	胃	119.9	134.9	114.3	129.4	121.6	94.6	126.9			137.3
	大腸	101.8	100.4	105.8	122.2	92.8	88.8	92.2			124.4
	肝臓	64.1	64.4	70.1	59.5	53.9	50.5	75.1			66.7
	肺	102.1	108.8	106.9	109.8	96.0	97.1	94.5			89.2
	心疾患	96.0	95.8	92.1	104.7	94.8	104.2	95.5			100.0
	脳血管疾患	125.2	128.6	114.4	141.2	133.3	148.3	115.1			110.8
	肺炎	92.9	100.1	94.6	92.2	82.6	88.6	91.4			129.5
	肝疾患	79.6	81.0	81.0	71.6	62.2	75.8	100.7			119.4
	腎不全	79.1	87.9	81.7	64.4	70.2	89.1	76.4			100.7
	自殺	121.8	148.8	103.0	106.3	123.1	176.4	132.5			144.7
	標準化死亡比 (女性)	全死因	79.0	78.9	76.9	84.8	79.6	80.2			76.7
がん(総)		97.1	92.2	98.7	101.7	96.4	91.5	94.4	109.1		
胃		116.6	126.9	106.4	120.5	127.8	84.1	130.6	147.9		
大腸		105.5	99.7	100.2	105.0	115.4	107.8	104.3	122.3		
肝臓		66.5	70.9	70.1	61.8	67.5	52.6	66.7	57.5		
肺		81.1	77.5	90.1	90.0	70.9	74.3	72.3	81.3		
心疾患		89.8	80.3	89.4	88.4	92.5	89.5	88.8	112.4		
脳血管疾患		123.0	116.7	114.3	138.1	137.3	144.0	111.4	98.8		
肺炎		80.7	80.8	84.3	70.4	76.7	65.6	77.3	138.8		
肝疾患		71.0	80.9	61.4	73.6	61.7	80.0	91.7	86.4		
腎不全		83.0	102.5	87.7	66.1	67.9	96.8	81.0	78.0		
自殺		124.3	105.1	113.7	115.5	135.1	169.0	132.4	138.2		

資料：「国勢調査」（総務省統計局）、「推計人口」（総務省統計局）、「人口動態調査」（厚生労働省）、「新潟県推計人口」（新潟県統計課）、「福祉保健年報」（新潟県福祉保健課）

新潟県の推計入院患者数の推移

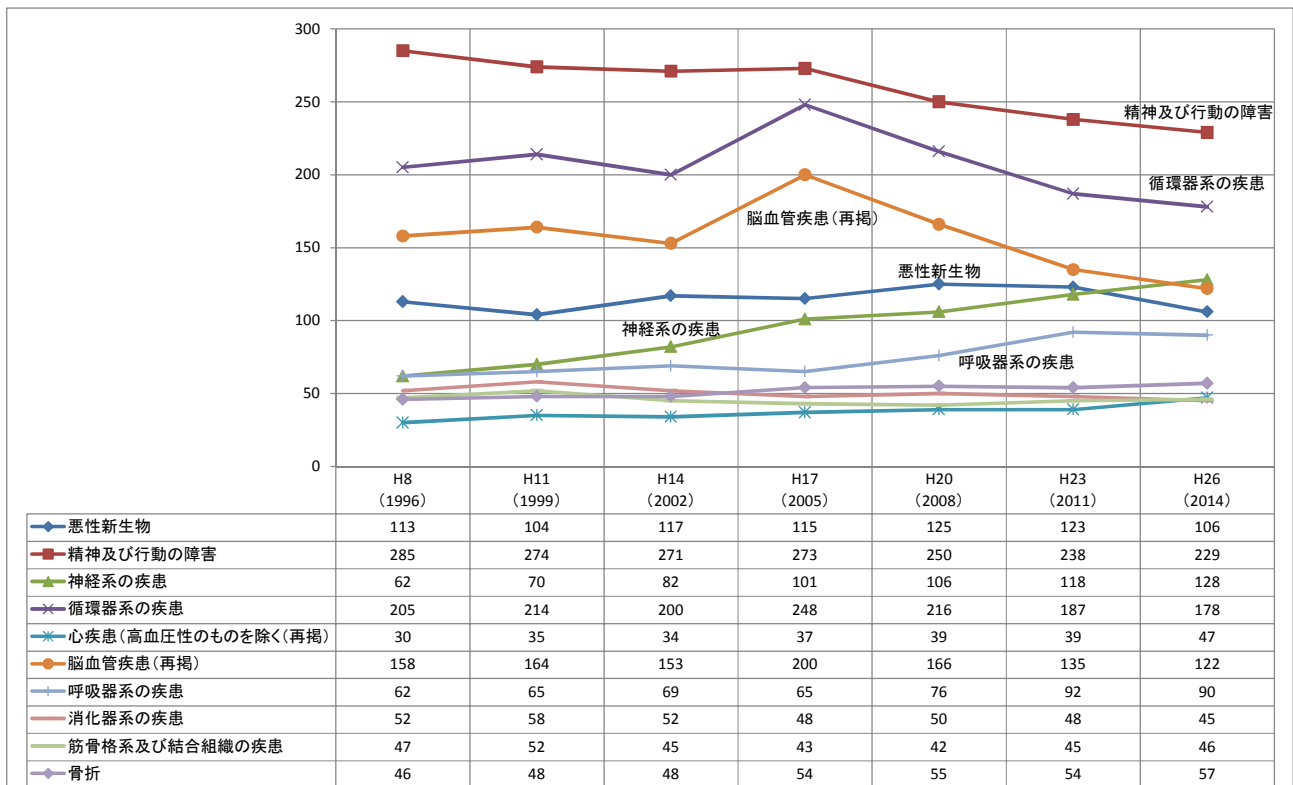


新潟県の推計外来患者数の推移

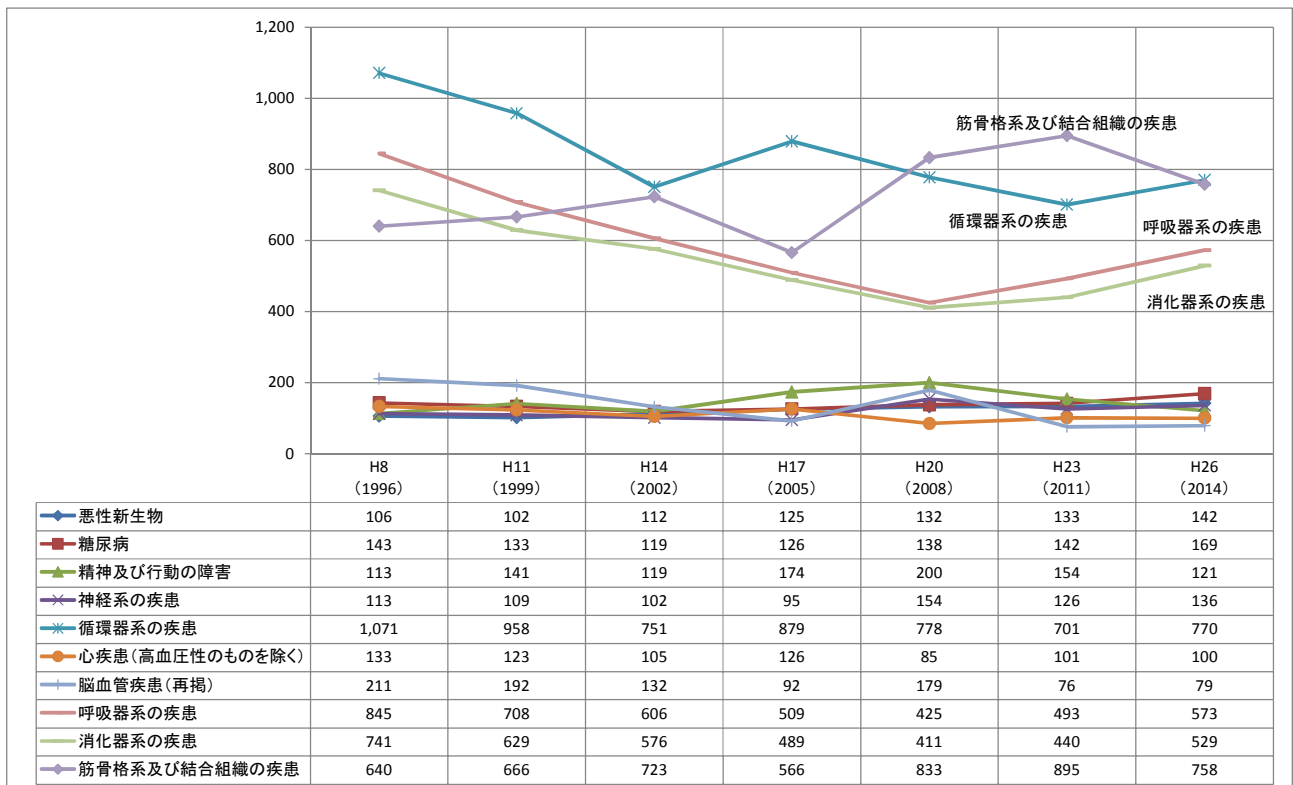


資料：「患者調査」（厚生労働省）

入院受療率（新潟県、人口 10 万対、疾病分類別）



外来受療率（新潟県、人口 10 万対、疾病分類別）



資料：「患者調査」（厚生労働省）

NDBに基づく入院患者の受療動向（患者住所地ベース）

1. 全疾病

		医療機関二次医療圏名							
住所地 二次医療圏名	下越	新潟	県央	中越	魚沼	上越	佐渡	総計	
下越	87.7%	12.0%	0.0%	0.2%		0.0%		100.0%	
新潟	2.2%	96.1%	1.2%	0.4%	0.0%	0.1%	0.0%	100.0%	
県央	0.3%	21.5%	67.9%	10.3%	0.0%	0.1%		100.0%	
中越	0.1%	2.2%	2.3%	94.5%	0.6%	0.3%		100.0%	
魚沼	0.1%	1.4%	0.3%	15.9%	81.7%	0.6%		100.0%	
上越	0.0%	0.7%	0.0%	1.3%	0.1%	97.8%		100.0%	
佐渡	0.1%	10.4%	0.1%	0.2%		0.0%	89.2%	100.0%	

2. 癌診療

		医療機関二次医療圏名							
住所地 二次医療圏名	下越	新潟	県央	中越	魚沼	上越	佐渡	総計	
下越	81.0%	19.0%						100.0%	
新潟	1.4%	97.1%	1.3%	0.1%		0.0%		100.0%	
県央	0.1%	26.9%	61.3%	11.8%				100.0%	
中越	0.0%	3.0%	1.2%	95.5%	0.2%	0.1%		100.0%	
魚沼		2.3%		29.3%	67.9%	0.5%		100.0%	
上越		0.6%		0.3%		99.0%		100.0%	
佐渡		25.3%					74.7%	100.0%	

3. 虚血性心疾患

		医療機関二次医療圏名							
住所地 二次医療圏名	下越	新潟	県央	中越	魚沼	上越	佐渡	総計	
下越	94.5%	5.5%						100.0%	
新潟	1.9%	96.9%	0.8%	0.4%				100.0%	
県央		19.7%	59.3%	21.0%				100.0%	
中越	0.1%	0.7%	1.4%	97.0%	0.4%	0.3%		100.0%	
魚沼		0.5%	0.1%	17.8%	81.2%	0.3%		100.0%	
上越		0.3%	0.1%	1.4%		98.2%		100.0%	
佐渡		4.4%					95.6%	100.0%	

4. 脳血管障害

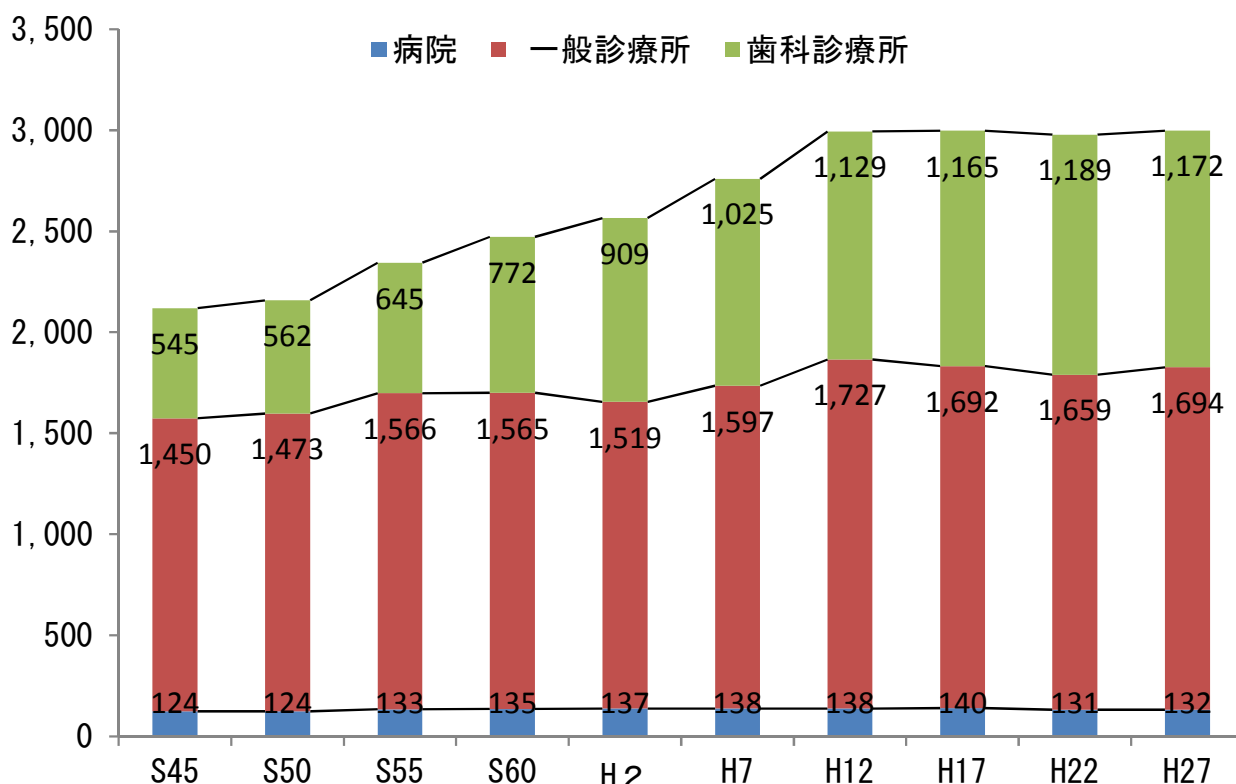
		医療機関二次医療圏名							
住所地 二次医療圏名	下越	新潟	県央	中越	魚沼	上越	佐渡	総計	
下越	91.9%	8.0%		0.1%				100.0%	
新潟	2.0%	96.5%	1.2%	0.2%		0.0%		100.0%	
県央		20.1%	75.5%	4.4%				100.0%	
中越	0.1%	1.5%	4.3%	93.2%	0.8%	0.0%		100.0%	
魚沼		0.4%	0.5%	9.8%	89.1%	0.2%		100.0%	
上越		0.5%		1.3%	0.1%	98.2%		100.0%	
佐渡		7.8%					92.2%	100.0%	

資料：「平成28年度版医療計画策定支援データブック」（厚生労働省）

※ 集計対象となっているレセプトは国民健康保険、退職国保、後期高齢者医療制度の平成27年度の診療分。

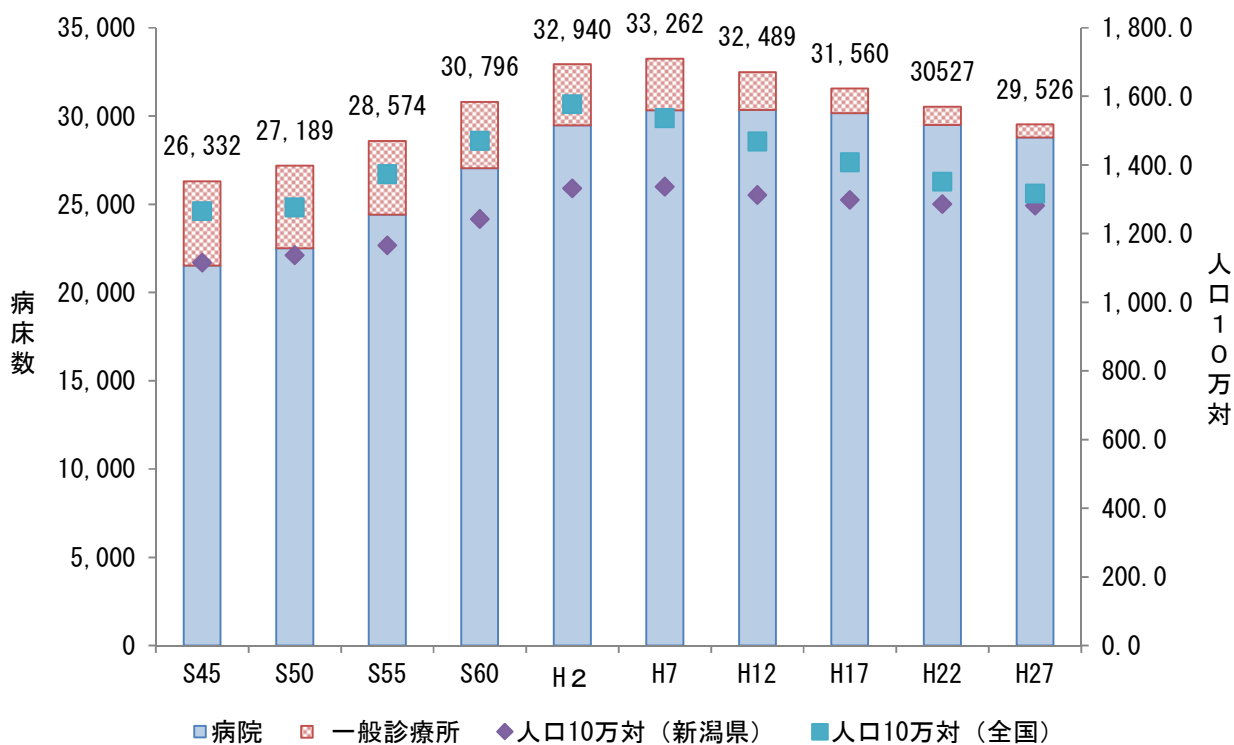
※ 二次医療圏単位で10未満の数は集計対象外となっている。

病院、一般診療所、歯科診療所の推移



資料：「医療施設調査」（厚生労働省）

病院及び一般診療所の病床数の推移（実数、人口10万対）



資料：「医療施設調査」（厚生労働省）

二次保健医療圏別許可病床数（平成 29 年 4 月 1 日現在）

	病床数	人口10万対 病床数	(参考)											
			病院										一般 診療所 病床数	人口 10万対
			一般 病床	人口 10万対	療養 病床	人口 10万対	精神 病床	人口 10万対	結核 病床	人口 10万対	感染症 病床	人口 10万対		
下越圏域	2,839	1,365.9	1,337	643.3	691	332.5	756	363.7	—	—	4	1.9	51	24.5
新潟圏域	12,157	1,340.1	6,826	752.5	2,468	272.1	2,546	280.7	30	3.3	8	0.9	279	30.8
県央圏域	2,237	1,000.6	1,357	607.0	546	244.2	240	107.3	—	—	—	—	94	42.0
中越圏域	5,932	1,342.0	3,430	776.0	908	205.4	1,501	339.6	30	6.8	10	2.3	53	12.0
魚沼圏域	1,987	1,206.0	1,197	726.5	194	117.7	536	325.3	—	—	4	0.9	56	34.0
上越圏域	3,209	1,190.4	2,209	819.4	103	38.2	797	295.6	—	—	6	1.4	94	34.9
佐渡圏域	742	1,340.8	494	892.6	86	155.4	158	285.5	—	—	4	0.9	—	—
計	29,103	1,281.9	16,850	742.2	4,996	220.1	6,534	287.8	60	2.6	36	1.6	627	27.6

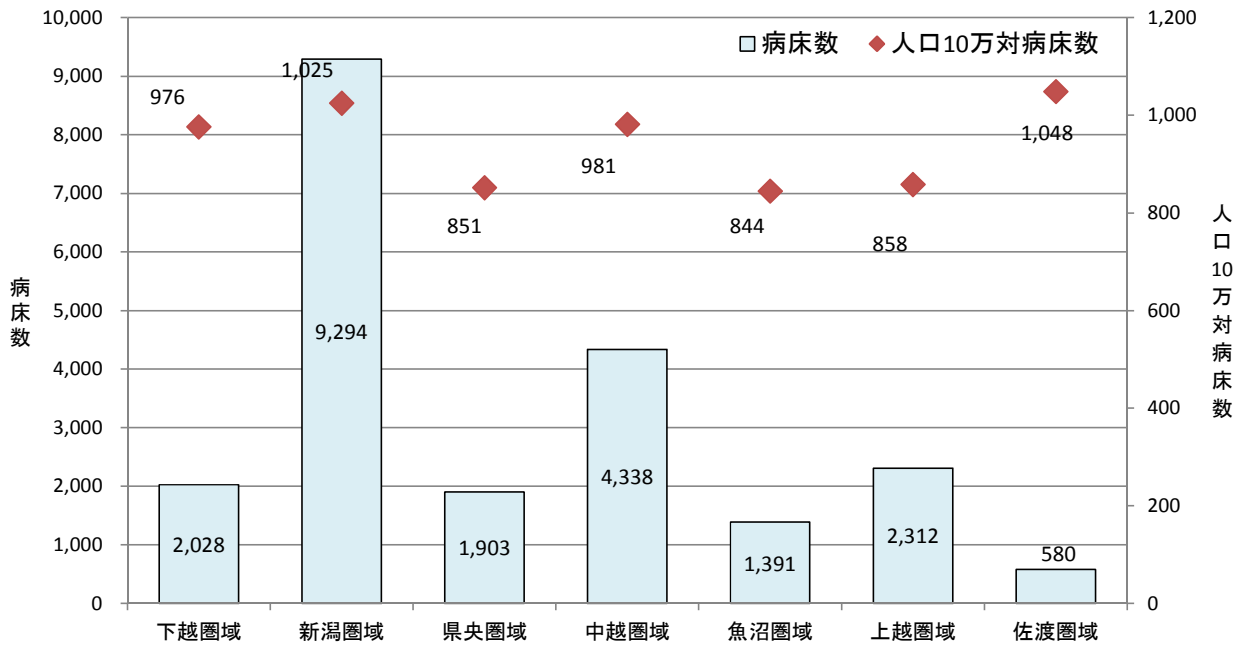
資料：新潟県医務薬事課調べ、「新潟県推計人口（平成 29 年 4 月 1 日現在）」（新潟県統計課）

二次保健医療圏別医療施設等の状況

項目	新潟県	下越圏域	新潟圏域	県央圏域	中越圏域	魚沼圏域	上越圏域	佐渡圏域	時点	出典	
病院数	129	17	50	10	19	13	14	6	H29.4.1	医務薬事課調べ	
人口10万対	5.7	8.2	5.5	4.5	4.3	7.9	5.2	10.8			
病床数	全病床数	29,103	2,839	12,157	2,237	5,932	1,987	3,209			742
	人口10万対	1,281.9	1,365.9	1,340.1	1,000.6	1,342.0	1,206.0	1,190.4			1,340.8
	一般病床	17,458	1,388	7,105	1,432	3,483	1,253	2,303			494
	うち病院	16,850	1,337	6,826	1,357	3,430	1,197	2,209			494
	うち診療所	608	51	279	75	53	56	94			—
	人口10万対	769.0	667.8	783.2	640.5	788.0	760.5	854.3			892.6
	療養病床	5,015	691	2,468	565	908	194	103			86
	うち病院	4,996	691	2,468	546	908	194	103			86
	うち診療所	19	—	—	19	—	—	—			—
	人口10万対	220.9	332.5	272.1	252.7	205.4	117.7	38.2			155.4
	精神病床	6,534	756	2,546	240	1,501	536	797			158
	人口10万対	287.8	363.7	280.7	107.3	339.6	325.3	295.6			285.5
	結核病床	60	0	30	0	30	0	0			0
人口10万対	2.6	—	3.3	—	6.8	—	—	—			
感染症病床	36	4	8	0	10	4	6	4			
人口10万対	1.6	1.9	0.9	—	2.3	2.4	2.2	7.2			
一般診療所数	1,714	161	726	173	311	102	200	41			
人口10万対	75.5	77.5	80.0	77.4	70.4	61.9	74.2	74.1			
歯科診療所数	1,169	103	543	112	204	61	124	22			
人口10万対	51.5	49.6	59.9	50.1	46.2	37.0	46.0	39.8			
施設数	特別養護老人ホーム	300	29	113	23	52	33	37	13	H29.4.1	高齢福祉保健課調べ
	人口10万対	13.2	14.0	12.5	10.3	11.8	20.0	13.7	23.5		
	定員(床)	17,288	1,543	6,253	1,467	3,112	1,696	2,489	728		
	人口10万対	761.5	742.4	689.3	656.2	704.1	1,029.3	923.3	1,315.5		
	介護老人保健施設	106	12	45	11	13	5	15	5		
	人口10万対	4.7	5.8	5.0	4.9	2.9	3.0	5.6	9.0		
	定員(床)	10,268	1,137	4,198	982	1,576	583	1,392	400		
	人口10万対	452.3	547.1	462.8	439.2	356.5	353.8	516.4	722.8		
	介護療養型医療施設	21	4	7	3	5	2	0	0		
	人口10万対	0.9	1.9	0.8	1.3	1.1	1.2	0.0	0.0		
定員(床)	1,546	297	537	228	446	38	0	0			
人口10万対	68.1	142.9	59.2	102.0	100.9	23.1	0.0	0.0			
訪問看護ステーション	132	8	55	17	20	14	17	1			
人口10万対	5.8	3.8	6.1	7.6	4.5	8.5	6.3	1.8			
薬局数	1,131	95	486	122	179	76	151	22	H29.3.31	医務薬事課調べ	
人口10万対	49.8	45.7	53.6	54.6	40.5	46.1	56.0	39.8			

資料：「新潟県推計人口（平成 29 年 4 月 1 日現在）」（新潟県統計課）

二次保健医療圏別一般病床及び療養病床の許可病床数、人口10万対病床数
(平成29年4月1日現在)



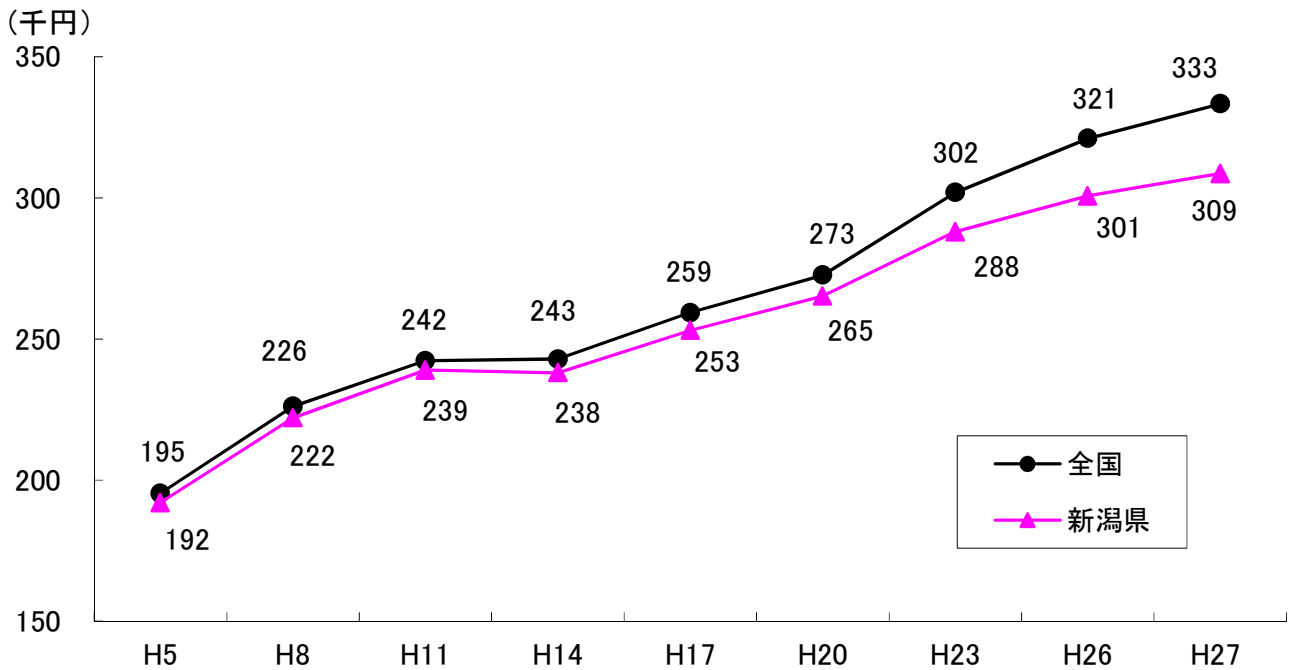
資料：新潟県医務薬事課調べ、「新潟県推計人口（平成29年4月1日現在）」（新潟県統計課）

二次保健医療圏別医師、歯科医師、薬剤師、看護師、准看護師数

項目	新潟県	下越圏域	新潟圏域	県央圏域	中越圏域	魚沼圏域	上越圏域	佐渡圏域	時点	出典
医師数	人	4,698	346	2,448	308	792	240	472	H28	医師・歯科医師・薬剤師調査 (厚生労働省)
	人口10万対	205.8	165.6	268.5	137.1	178.3	144.6	174.0		
歯科医師数	人	2,086	149	1,220	154	280	80	167		
	人口10万対	91.4	71.3	133.8	68.6	63.0	48.2	61.5		
薬剤師数	人	4,403	326	2,174	380	708	242	494		
	人口10万対	192.9	156.0	238.5	169.2	159.4	145.8	182.1		
看護師数	人	21,938	1,662	9,353	1,607	4,580	1,495	2,667	H28	衛生行政報告例 (厚生労働省)
	人口10万対	961.1	795.6	1026.0	715.4	1031.3	900.7	983.0		
准看護師数	人	6,060	746	2,552	633	936	383	691		
	人口10万対	265.5	357.1	279.9	281.8	210.8	230.8	254.7		

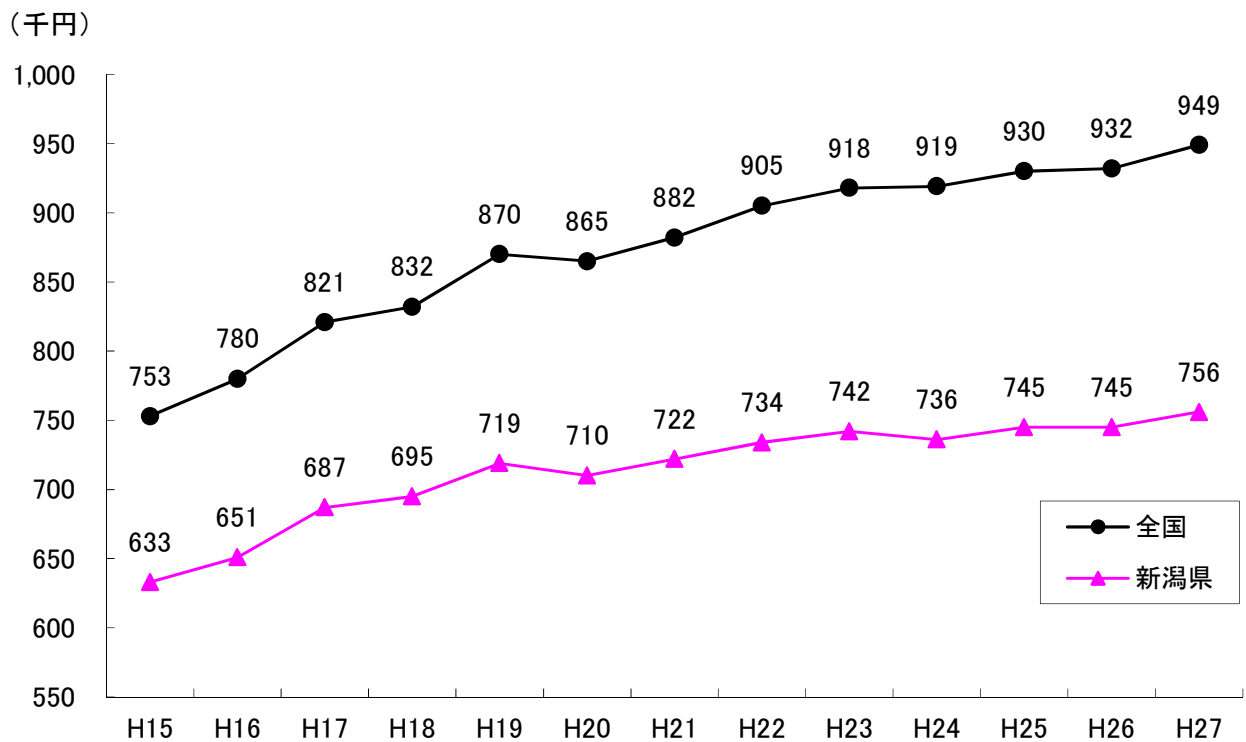
資料：「新潟県推計人口（平成29年1月1日現在）」（新潟県統計課）

1人当たり医療費の推移



資料：「国民医療費」（厚生労働省）

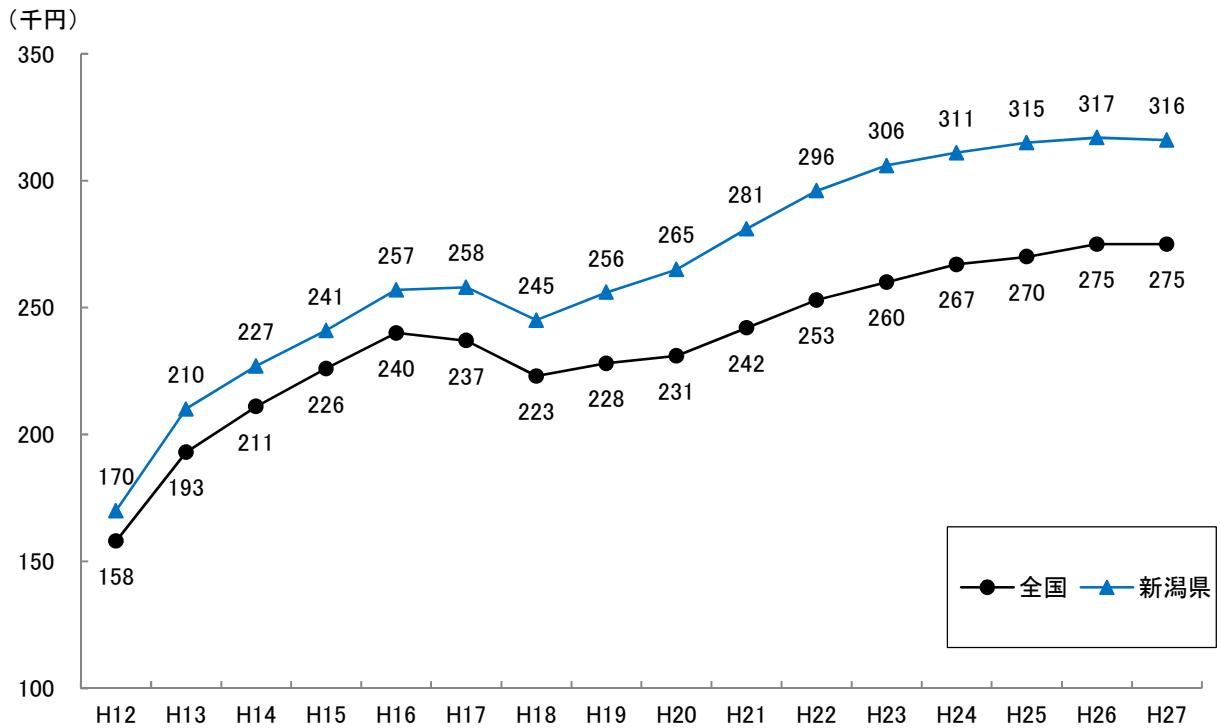
1人当たり後期高齢者医療費（老人医療費）の推移



資料：「後期高齢者医療事業年報」（厚生労働省）

※ 平成20年度から後期高齢者医療制度に改正。

高齢者 1 人当たり介護保険の費用額の推移



資料：「介護保険事業状況報告年報」（厚生労働省）

※ 第1号被保険者（65歳以上）一人当たりの介護保険の費用額（年間・千円）

※ 平成18年度に費用額が減っているのは、平成17年10月制度改正による影響。

（制度改正によって、施設サービス給付から食費・居住費が除外されたため、給付費が減少したものの。）

難病患者の現況

各年3月31日現在

番号	疾患名	H28	H29	番号	疾患名	H28	H29	番号	疾患名	H28	H29	番号	疾患名	H28	H29
1	球形膿性筋萎縮症	40	41	41	巨細胞性動脈炎	3	5	81	先天性副腎皮質素欠損症	10	10	121	神経フェリチン症		
2	筋萎縮性側索硬化症	237	245	42	結節性多発動脈炎	48	44	82	先天性副腎低形成症	1	1	122	脳脊髄液ベニジメチル沉着症	1	5
3	腎臓性筋萎縮症	20	19	43	顕微鏡的多発血管炎	140	155	83	アジソン病			123	顔面と変形性骨痛症を伴う 常染色体劣性伝導型白質脳症		2
4	原発性側索硬化症	1	1	44	多発血管炎性肉芽腫症	71	73	84	サルコイドーシス	706	695	124	皮膚下線維若白質脳症を伴う 常染色体劣性伝導型白質脳症		2
5	進行性核上性麻痺	281	309	45	好酸球性多発血管炎性肉芽腫症	20	33	85	特発性間質性肺炎	92	122	125	神経軸索スフェロイド形成を伴う 遺伝性びまん性白質脳症	2	2
6	パーキンソン病	2,469	2,525	46	悪性関節リウマチ	50	48	86	肺動脈性肺高血圧症	46	55	126	ペリーー症候群		
7	大脳皮質基底核変性症	74	79	47	バージャー病	149	137	87	肺動脈閉塞症/肺毛細血管腫症			127	前頭側頭葉変性症	5	17
8	ハンチントン病	22	23	48	原発性抗リン脂質抗体症候群	3	5	88	慢性血栓性肺高血圧症	56	56	128	ピックスタック脳幹脳炎		
9	神経有糸核性球状体			49	全身性エリテマトーデス	1,295	1,250	89	リンパ管筋腫症	9	15	129	痙攣重症型(二相性)急性脳症		
10	シャルコー・マリー・トゥース病	6	10	50	皮膚筋炎/多発性筋炎	392	404	90	網膜色素変性症	487	466	130	先天性無痛無汗症		
11	重症筋無力症	447	438	51	全身性強直性筋炎	559	521	91	パッド・キアリ症候群	8	6	131	アレキサンダー病		1
12	先天性筋無力症候群			52	混合性結合組織病	237	233	92	特発性門脈圧亢進症	4	5	132	先天性核上性麻痺		
13	多発性硬化症/視神経脊髄炎	371	389	53	シェーグレン症候群	56	72	93	原発性胆汁性肝硬変	422	418	133	メビウス症候群		
14	慢性炎症性脱髄性多発神経炎 /多量性運動ニューロパチー	72	80	54	成人ステル病	25	35	94	原発性硬化性胆管炎	1	6	134	中隔神経形成異常症/ドモルシアン症候群		
15	封入体筋炎	3	3	55	再発性多発軟骨炎	4	3	95	自己免疫性肝炎	26	44	135	アイカルデ症候群		
16	クロー・深淵症候群	2	6	56	パーチット病	407	388	96	クローン病	581	603	136	片側巨脳症		
17	多系統萎縮症	278	270	57	特発性拡張型心筋症	761	749	97	潰瘍性大腸炎	3,317	3,310	137	限局性皮膚異形成		1
18	腎臓小脳変性症(多系統萎縮症を除く。)	697	670	58	肥大型心筋症	66	77	98	好酸球性消化管疾患	6	16	138	神経細胞移動異常症		1
19	ライソソーム病	36	35	59	拘束型心筋症	1	1	99	慢性特発性急性膵炎	1	4	139	先天性大脳白質形成不全症		1
20	副腎白質ジストロフィー	10	10	60	再生不良性貧血	183	181	100	巨大膀胱短小結腸腸管蠕動不全症			140	ドラブ症候群		
21	ミトコンドリア病	30	32	61	自己免疫性溶血性貧血	15	19	101	腸管神経節細胞腫瘍症			141	海馬硬化を伴う前頭側頭てんかん		1
22	もやもや病	406	403	62	発作性夜間ヘモグロビン尿症	8	9	102	リンジニシュタイン・テイビ症候群			142	ミオクロニー欠伸てんかん		
23	プリオン病	7	9	63	特発性血小板減少性紫斑病	430	421	103	OFC症候群			143	ミオクロニー脱力発作を伴うてんかん		
24	悪性性硬化性全脳炎	2	2	64	血溶性血小板減少性紫斑病	4	3	104	コストロ症候群			144	レノックス・ガストー症候群	5	10
25	進行性多量性白質脳症	1	1	65	原発性免疫不全症候群	33	34	105	チャージ症候群			145	ウエスト症候群	2	2
26	HTLV-1関連脊髄炎	3	3	66	leA腎症	69	82	106	クリオピリン関連周期性発作症候群	1	1	146	大田原症候群		
27	特発性基底核石灰化症	1	2	67	多発性萎縮症	82	120	107	TNF受容体関連周期性発作症候群	4	9	147	早期ミオクロニー脳症		
28	全身性ミトコンドリア症	41	46	68	黄色粘膜炎	97	124	108	TNF受容体関連周期性発作症候群			148	遊走性焦点発作を伴う乳児てんかん		
29	ウルリッヒ病			69	後縦筋萎縮症	750	761	109	非典型性溶血性尿毒症症候群			149	片側痙攣・片麻痺・てんかん症候群		
30	遠位型ミオパチー	4	8	70	広範脊髄管狭窄症	181	165	110	プラウ症候群			150	環状20連糸染色体症候群		
31	ペスレミアオパチー			71	特発性大腸骨線状死	311	387	111	先天性ミオパチー	2	4	151	ラムゼン脳炎		1
32	自己食気空胞性ミオパチー			72	下垂体ADH分泌異常症	34	36	112	マリネスコ・シェーグレン症候群	2	2	152	PCDH19関連症候群		
33	シュルツ・ヤンベル症候群			73	下垂体TSH分泌亢進症	5	5	113	筋ジストロフィー	25	52	153	難治頭頸部部分発作重積型急性脳炎		
34	神経線維腫症	85	83	74	下垂体PRL分泌亢進症	34	34	114	非ジストロフィー性ミオトニー症候群			154	徐波睡眠時持続性徐波を示す てんかん性脳症		2
35	天疱瘡	145	148	75	クッシング病	18	18	115	遺伝性周期性四肢麻痺			155	ランドウ・クラファーン症候群		
36	疥癬皮膚症			76	下垂体ゴナドトロピン分泌亢進症	6	5	116	アトピー性骨髄炎			156	レット症候群		
37	顕微鏡性乾癬(汎発性)	45	43	77	下垂体成長ホルモン分泌亢進症	85	83	117	腎臓空嚢症			157	スター・ジューバー症候群		
38	ステイヴンズ・ジョンソン症候群	7	3	78	下垂体前葉機能低下症	238	264	118	腎臓腫瘍	3	3	158	結節性硬化症		4
39	中毒性表皮剥離症	1	2	79	家族性高コレステロール血症(ホモ接合体)	3	4	119	アイザックス症候群			159	色素性乾皮症		2
40	高尿酸血症	148	149	80	甲状腺ホルモン不応症			120	遺伝性ジストニア	1	160		先天性魚鱗癬	1	1

番号	疾患名	H28	H29	番号	疾患名	H28	H29	番号	疾患名	H28	H29	番号	疾患名	H28	H29	
161	家族性良性慢性天疱瘡			201	アンジェルマン症候群		1	241	高チロリン血症1型			281	クリッペル・トレノス・ウーバー症候群	1	1	
162	頬天疱瘡(後天性表皮水疱症を含む。)	13	20	202	スミス・マギニエ症候群			242	高チロリン血症2型			282	先天性赤血球形成異常性貧血			
163	特発性後天性全身性無汗症	2	6	203	22q11.2欠失症候群	1	1	243	高チロリン血症3型			283	後天性赤芽腫	2	5	
164	眼皮膚白皮症			204	エマヌエル症候群			244	メーブルンシロップ尿症			284	ダイアモンド・ブッフマン貧血			
165	肥厚性皮膚骨膜症			205	脆弱X症候群関連疾患			245	プロピオン酸血症			285	ファンコニ貧血			
166	強性線維性仮性黄色腫			206	脆弱X症候群			246	メチルマロン酸血症			286	遺伝性球形赤血球症			
167	マルファン症候群	2	8	207	総動脈幹拡張症			247	イソ吉草酸血症			287	エプスタイン症候群			
168	エーラス・ダンロス症候群			208	修正大血管転位症	1	2	248	グルコーストランスポート1欠損症			288	自己免疫性出血性血小板減少症			
169	マンケス病			209	完全大血管転位症			249	グルタル酸血症1型			289	クロンカイト・カダガ症候群	1	1	
170	オクシタル・ホーン症候群			210	単心室症	2	250	グルタル酸血症2型			290	非特異性多発性小腸潰瘍				
171	ウイルソン病	4	8	211	左心球形拡張症候群			251	原素サイクル異常症	1	1	291	ヒルシュスプリング病(全結腸型又は小腸型)			
172	低ホスファターゼ症			212	三尖弁閉鎖症		2	252	リジン尿性蛋白不耐症			292	総排泄液過外反症			
173	VATER症候群			213	心室中隔欠損を伴わない肺動脈閉鎖症			253	先天性葉酸吸収不全			293	総排泄液過渡		1	
174	那須・ハコウ病			214	心室中隔欠損を伴う肺動脈閉鎖症			254	ホルフィン症	1	294	先天性横痂ヘルニア				
175	ワイバーン症候群			215	ワロー四徴症	2	255	複合カルボキシルゼ欠損症			295	乳幼児肝巨大血管腫				
176	コフィン・ローリー症候群			216	両大血管右室起始症	1	256	胎型閉鎖症			296	胆道閉鎖症	5	4		
177	有馬症候群			217	エプスタイン病			257	肝型閉鎖症			297	アラジール症候群			
178	モワット・ウィルソン症候群			218	アルポート症候群	1	1	258	ガラクトース-1-リン酸 グリシリンシロップ尿症			298	遺伝性解糖			
179	ウィリアムズ症候群			219	ギョウエイ・モト症候群			259	リチンコレステロール アシルトランスフェラーゼ欠損症			299	萎縮性緑内障			
180	ATR-X症候群			220	急速進行性糸球体腎炎	3	9	260	シトステロール血症			300	leG4関連疾患		3	
181	クルーゼン症候群			221	抗糸球体基底膜腎炎			261	タンジール病			301	黄斑ジストロフィー		17	
182	アペール症候群			222	一次性ネフローゼ症候群	54	73	262	原発性高カイルミクロン血症			302	レーベル遺伝性視神経症			
183	ファイバー症候群			223	一次性的増殖性糸球体腎炎	1	3	263	脳髄黄色腫症			303	アッシュャー症候群			
184	アントレーン・ピクスター症候群			224	紫斑病性腎炎	7	11	264	無リボタンパク血症			304	若年発症型両側性感音聾			
185	コファン・シリシス症候群		1	225	先天性腎尿管症			265	脂肪萎縮症			305	遅発性内リンパ水腫		1	
186	ロス・ムントロム症候群			226	間質性膀胱炎(ハンナ型)	4	8	266	家族性地中海熱	1	2	306	好酸球性副鼻膜炎		11	
187	歌舞伎症候群			227	オスラー病			267	高IgD症候群				指定難病 合計	18,849	19,319	
188	多嚢胞症候群			228	閉塞性細気管支炎		1	268	中核・西村症候群				指定難病 実人数	18,544	19,006	
189	無脾症候群	2	2	229	肺胞蛋白症(自己免疫性又は先天性)	2	5	269	化膿性無菌性関節炎・壊疽性膿皮症 ・アクネ症候群			1	スモン	36	33	
190	鯉耳腎症候群			230	肺胞低換気症候群		1	270	慢性再発性多発性骨髄炎	1	2	2	プリオン病(トイから乾燥破壊移植によるク ロイツフェルト・ヤコブ病に限る。)	1	1	
191	ウェルナー症候群			231	α1-アンチトリプシン欠乏症			271	強直性脊椎炎	16	22	3	難治性の肝炎のうち劇症肝炎	7	7	
192	コケイン症候群			232	カーニチン代謝異常			272	進行性骨化性繊維異形成症			4	重症急性肺炎	4	1	
193	ブラダー・ウィルソン症候群	2	2	233	ウォルフラム症候群			273	筋骨異常を伴う先天性側弯症	1	5	5	重症多形渗出性紅斑(急性期)	-	-	
194	ソラス症候群			234	ペルオキシソーム病 (副腎白質ジストロフィーを除く。)			274	骨形成不全症				特定疾患 合計	48	42	
195	ヌーナン症候群	1	1	235	副甲状腺機能低下症	4	6	275	タナトフォリック骨異形成症							
196	ヤング・ジブソン症候群			236	偽性副甲状腺機能低下症	3	3	276	軟骨無形成症	1	1					
197	1α,25(OH)2D3欠失症候群			237	副腎皮質刺激ホルモン不応症			277	リンパ管腫症/ゴーム病	1	2					
198	4p欠失症候群			238	ピタミD抵抗性くる病/骨軟化症	1		278	巨大リンパ管奇形(頭部顔面病変)							
199	5p欠失症候群			239	ピタミD依存性くる病/骨軟化症			279	巨大静脈奇形(顔面部びまん性病変)			1				
200	第14番染色体父親性ダイソミー症候群			240	フェニルケトン尿症	1	3	280	巨大動脈奇形(顔面部又は四肢病変)					指定難病+特定疾患合計	18,897	19,361

※指定難病患者には、複数疾患に罹患している者がおり、この場合は罹患している全ての疾患に計上しているため、合計と実人数は一致しない。

○ 医療提供体制構築に係る現状把握のための指標

(1) がん

指標名	定義	調査名等	調査年	単位	全国	新潟県	二次医療圏							
							下越	新潟	県央	中越	魚沼	上越	佐渡	
死亡者数	悪性新生物による死亡者数・粗死亡率	人口動態調査	平成27年	人	370,346	7,783	/	/	/	/	/	/	/	/
				人口10万対	295.5	339.5	/	/	/	/	/	/	/	/
75歳未満年齢調整死亡率	悪性新生物による75歳未満年齢調整死亡率(男性)	国立がん研究センターがん情報サービス	平成27年	人口10万対	99.0	98.6	/	/	/	/	/	/	/	/
	悪性新生物による75歳未満年齢調整死亡率(女性)			人口10万対	58.8	54.3	/	/	/	/	/	/	/	/
罹患患者数	悪性新生物の罹患患者数・粗罹患率	国立がん研究センターがん情報サービス、新潟県がん登録	平成25年	人	862,452	18,930	/	/	/	/	/	/	/	/
				人口10万対	677.5	813.1	/	/	/	/	/	/	/	/
年齢調整罹患率	悪性新生物の年齢調整罹患率(男性)	国立がん研究センターがん情報サービス、新潟県がん登録	平成25年	人口10万対	436.1	487.3	/	/	/	/	/	/	/	/
	悪性新生物の年齢調整罹患率(女性)			人口10万対	307.8	360.5	/	/	/	/	/	/	/	/
禁煙外来を行っている医療機関数	一般診療所票(17)禁煙外来等禁煙外来で、「有」の施設数	医療施設調査	平成26年	診療所	12,692	186	13	80	20	37	12	24	-	
				人口10万対	9.9	7.9	5.9	8.7	8.5	8.0	6.8	8.5	-	
	病院票(21)禁煙外来等禁煙外来で、「有」の施設数	医療施設調査	平成26年	病院	2,410	36	1	14	1	5	7	7	1	
				人口10万対	1.9	1.5	0.5	1.5	0.4	1.1	4.0	2.5	1.6	
がん検診受診率	胃がん検診受診率	国民生活基礎調査	平成25年度	%	39.6	51.9	/	/	/	/	/	/	/	/
	肺がん検診受診率			%	42.3	54.5	/	/	/	/	/	/	/	/
	大腸がん検診受診率			%	37.9	45.0	/	/	/	/	/	/	/	/
	子宮がん検診受診率			%	42.1	46.5	/	/	/	/	/	/	/	/
	乳がん検診受診率			%	43.4	50.9	/	/	/	/	/	/	/	/
喫煙率	喫煙率(男性)＝喫煙者数*／調査対象者数** *20歳以上の男性で「毎日吸っている」「ときどき吸っている」の合計人数 **20歳以上の男性の調査対象者数	国民生活基礎調査	平成25年	%	33.7%	35.2%	/	/	/	/	/	/	/	/
	喫煙率(女性)＝喫煙者数*／調査対象者数** *20歳以上の女性で「毎日吸っている」「ときどき吸っている」の合計人数 **20歳以上の女性の調査対象者数			%	10.7%	9.1%	/	/	/	/	/	/	/	/
ニコチン依存症管理料を算定する患者数	B001-3-2 ニコチン依存管理料の算定件数	NDB	平成27年度	件	520,837	7,868	708	3,061	612	1,682	595	1,093	117	
ハイリスク飲酒者の割合	1日当たりの純アルコール摂取が40g以上の男性	国民健康・栄養調査 県民健康・栄養実態調査	平成27年	%	13.9%	15.6%	/	/	/	/	/	/	/	/
	1日当たりの純アルコール摂取が20g以上の女性			%	8.1%	7.1%	/	/	/	/	/	/	/	/
運動習慣のある者の割合	1回30分以上かつ週2回以上の運動を1年以上続けている20歳以上の男性	国民健康・栄養調査 県民健康・栄養実態調査	平成27年	%	37.8%	30.5%	/	/	/	/	/	/	/	/
	1回30分以上かつ週2回以上の運動を1年以上続けている20歳以上の女性			%	27.3%	26.0%	/	/	/	/	/	/	/	/

指標名	定義	調査名等	調査年	単位	全国	新潟県	二次医療圏								
							下越	新潟	県央	中越	魚沼	上越	佐渡		
野菜の摂取量	20歳以上1人1日当たりの平均野菜摂取量	国民健康・栄養調査 県民健康・栄養実態調査	平成27年	グラム	293.6	344.6									
食塩摂取量	20歳以上1人1日当たりの平均食塩摂取量	国民健康・栄養調査 県民健康・栄養実態調査	平成27年	グラム	10.0	10.2									
公費肝炎検査実施数	C型肝炎 公的肝炎ウイルス検査実施件数	特定感染症検査等事業(都道府県)、健康増進事業(市町村)	平成22-26年度	件	321,307	7,912									
				人口10万対	250.2	336.0									
	B型肝炎 公的肝炎ウイルス検査実施件数			件	331,700	7,934									
				人口10万対	258.3	336.9									
公費肝炎治療開始者数	インターフェロン治療 肝炎治療受給者証交付枚数	肝炎対策特別促進事業	平成22-26年度	人口10万対	13.6	7.9									
	インターフェロンフリー治療 肝炎治療受給者証交付枚数			人口10万対	15.5	10.8									
	核酸アナログ製剤治療 肝炎治療受給者証交付枚数			人口10万対	48.6	41.9									
がん診療連携拠点病院数	がん診療拠点病院数	厚生労働省がん対策情報	平成28年10月	病院	427	8	1	3	0	2	0	2	0		
				人口10万対	0.4	0.3	0.5	0.3	0.0	0.4	0.0	0.7	0.0		
がん治療認定医数	日本がん治療認定医機構が認定したがん治療認定医の数	日本がん治療認定医機構HP	平成28年4月	人口10万対	14,745	205									
				人口10万対	11.6	8.8									
がんリハビリテーションを実施する医療機関数	H007-2 がん患者リハビリテーション料の届出施設数	診療報酬施設基準	平成28年3月	医療機関	1,523	26	1	12	2	4	3	4	0		
				人口100万対	1.4	1.1	0.5	1.3	0.9	0.9	1.7	1.4	0.0		
悪性腫瘍特異物質治療管理料の算定件数	B0013 悪性腫瘍特異物質治療管理料の算定件数	NDB	平成27年度	件	12,699,482	250,038	19,661	111,964	16,823	52,519	10,178	33,784	5,109		
外来化学療法の実施件数	一般診療所票(25)手術等の実施状況の「外来化学療法」の9月中の実施件数	医療施設調査	平成26年	件	7,983	0	0	0	0	0	0	0	0		
	病院票(28)特殊診療設備の「外来化学療法室」の9月中の取扱患者延数	医療施設調査	平成26年	人	217,577	4,070	292	1,936	129	1,010	167	465	71		
放射線治療の実施件数	病院票(31)放射線治療の実施状況で、「放射線治療(体外照射)」の9月中の患者数	医療施設調査	平成26年	人	222,334	3,241	522	1,247	209	260	0	840	163		
	病院票(31)放射線治療の実施状況で、「放射線治療(腔内・組織内照射)」の9月中の患者数			人	183	2	0	2	0	0	0	0	0	0	
悪性腫瘍手術の実施件数	一般診療所票(25)手術等の実施状況の「悪性腫瘍手術」の9月中の実施件数	医療施設調査	平成26年	件	1,243	3	0	0	0	0	2	1	0		
	病院票(30)手術等の実施状況の「悪性腫瘍手術」の9月中の実施件数	医療施設調査	平成26年	件	56,143	1,109	91	573	42	235	38	122	8		
術中迅速病理組織標本の作製件数	N003 術中迅速病理組織標本の算定件数	NDB	平成27年度	件	148,935	2,164	192	1,141	0	548	25	258	0		
病理組織標本の作製件数	N000 病理組織標本の算定件数	NDB	平成27年度	件	1,810,288	36,486	3,177	16,757	2,208	7,619	1,558	4,526	641		
がんリハビリテーションの実施件数	H007 がん患者リハビリテーション料の算定件数	NDB	平成27年度	件	213,467	2,803	119	1,332	120	831	64	337	0		

指標名	定義	調査名等	調査年	単位	全国	新潟県	二次医療圏						
							下越	新潟	県央	中越	魚沼	上越	佐渡
地域連携クリティカルパスに基づく診療計画策定等の実施件数	B005-6 治療・連携計画策定料の算定件数	NDB	平成27年度	件	14,178	501	23	318	0	117	0	43	0
地域連携クリティカルパスに基づく診療提供等の実施件数	B005-6-2がん治療連携指導料の算定件数	NDB	平成27年度	件	93,511	3536	151	2216	318	708	92	51	0
末期のがん患者に対して在宅医療を提供する医療機関数	C003 在宅末期医療総合診療料届け出施設数	診療報酬施設基準	平成28年3月	医療機関	12,842	105	3	40	3	25	7	26	1
				人口10万対	9.0	4.5	1.4	4.4	1.3	5.5	4.1	9.4	1.7
麻薬小売業免許取得薬局数	麻薬小売業の免許を取得している薬局数	麻薬・覚せい剤行政の概況	平成26年12月	薬局	44,937	953							
				人口10万対	35	40.5							
緩和ケア病棟を有する病院数・病床数	病院票(29)緩和ケアの状況で「緩和ケア病棟」が有の施設数	医療施設調査	平成26年	病院	366	5	0	3	0	1	0	1	0
				人口10万対	0.3	0.2	0.0	0.3	0.0	0.2	0.0	0.4	0.0
	病院票(29)緩和ケアの状況で「緩和ケア病棟」が有の施設の病床数	医療施設調査	平成26年	床	6,997	120	0	68	0	32	0	20	0
				人口10万対	5.4	5.1	0.0	7.4	0.0	7.0	0.0	7.1	0.0
緩和ケアチームのある医療機関数	病院票(29)緩和ケアの状況で「緩和ケアチーム」が有の施設数	医療施設調査	平成26年	病院	992	16	1	6	1	2	2	3	1
				人口10万対	0.8	0.7	0.5	0.7	0.4	0.4	1.1	1.1	1.6
外来緩和ケア実施医療機関数	B001-24外来緩和ケア管理料の届出施設数	診療報酬施設基準	平成28年度	医療機関	223	3	0	2	0	1	0	0	0
				人口10万対	0.1	0.1	0.0	0.2	0.0	0.2	0.0	0.0	0.0
がん患者指導の実施件数	B00123 がん患者指導管理料の算定件数	NDB	平成27年度	件	230,653	3,333	159	1,918	207	523	15	511	0
入院緩和ケアの実施件数	A226-2 緩和ケア診療加算またはA226-3有床診療所緩和ケア診療加算の算定件数	NDB	平成27年度	件	63,385	336	0	323	0	13	0	0	0
外来緩和ケアの実施件数	B00124 外来緩和ケア管理料の算定件数	NDB	平成27年度	件	8,359	93	0	93	0	0	0	0	0
がん性疼痛緩和の実施件数	B00122 がん性疼痛緩和指導管理料の算定件数	NDB	平成27年度	件	346,256	10,636	672	5,275	703	1,853	687	1,406	40
在宅がん医療総合診療科の算定件数	C003 在宅がん医療総合診療料の算定件数	NDB	平成27年度	件	562,291	332	0	285	0	32	0	15	0
がん患者の在宅死亡割合	在宅等でのがんによる死亡者数 * / がんによる死亡者数 ** * 都道府県別の死因「悪性新生物」の在宅等(介護老人保健施設、自宅、老人ホーム)での死亡者数 ** 都道府県別の死因「悪性新生物」の全死亡者数	人口動態調査	平成27年	%	13.3%	7.2%							

(2) 脳卒中

指標名	定義	調査名等	調査年	単位	全国	新潟県	二次医療圏							
							下越	新潟	県央	中越	魚沼	上越	佐渡	
健康診断・健康診査の受診率	健康受診者数*÷調査対象者数* *過去1年間に健康診断を受けた40歳～74歳の者の数 **同調査の40歳～74歳の対象者数	国民生活基礎調査	平成25年	%	66.2%	73.3%								
高血圧性疾患患者の年齢調整外来受診率	傷病大分類「高血圧性疾患」の都道府県別受診率を標準人口で補正した値	患者調査	平成26年	人口10万対	262.2	262.1								
年齢調整死亡率	脳血管疾患による年齢調整死亡率(男性)	都道府県別年齢調整死亡率(業務・加工統計)	平成27年	人口10万対	37.8	47.7								
	脳血管疾患による年齢調整死亡率(女性)			人口10万対	21.0	25.4								
脳血管疾患により救急搬送された患者数	主病名「脳血管疾患」×「救急車により搬送」で個票解析	患者調査	平成26年	0.1千人	210.2	3.6	0	0.9	0.7	1.1	0	0.9	0	
				人口10万対	0.2	0.2	0.1	0.1	0.3	0.2	0.2	0.3	0.1	
救急要請(覚知)から救急医療機関への搬送までに要した平均時間	救急要請(覚知)から救急医療機関への搬送までに要した平均時間	救急救助の現状	平成26年	分	39.4	43.4								
神経内科医師数、脳神経外科医師数	医師届出票(11)従事する診療科名等で主たる診療科「神経内科」と届出をした医師数	医師・歯科医師・薬剤師調査	平成26年	医師数	4,657	119	4	74	8	23	2	5	3	
				人口10万対	3.7	5.1	1.8	8.1	3.4	5.0	1.1	1.8	4.9	
	医師数			7,147	124	10	59	7	20	8	17	3		
	人口10万対			5.7	5.3	4.6	6.4	3.0	4.3	4.5	6.0	4.9		
救命救急センターを有する病院数	病院票(17)救急医療体制で、「救命救急センター」を有する施設数	医療施設調査	平成26年	病院	270	5	1	2	0	1	0	1	0	
				人口100万対	2.1	2.1	4.6	2.2	0.0	2.2	0.0	3.5	0.0	
脳卒中の専用病室を有する病院数・病床数	病院票(28)特殊診療設備で、SCUを有する施設数	医療施設調査	平成26年	病院	131	0	-	0	0	0	0	0	0	
				人口10万対	0.1	0.0	-	0.0	0.0	0.0	0.0	0.0	0.0	
	病床数			926	0	-	0	0	0	0	0	0		
	人口10万対			0.7	0.0	-	0.0	0.0	0.0	0.0	0.0	0.0		
A301-3 脳卒中ケアユニット入院医療管理料の届出施設数	診療報酬施設基準	平成28年3月		医療機関	132	0	0	0	0	0	0	0		
				人口10万対	0.1	0.0	0.0	0.0	0.0	0.0	0.0	0.0		
脳梗塞に対するt-PAによる脳血栓溶解療法の実施可能な病院数	A205-2 超急性期脳卒中加算の届出施設数	診療報酬施設基準	平成28年3月	医療機関	794	10	1	2	1	3	1	1		
				人口10万対	0.6	0.4	0.5	0.2	0.4	0.7	0.6	0.4	1.7	
リハビリテーションが実施可能な医療機関数	H001 脳血管疾患等リハビリテーション料(I)～(III)の届出施設数	診療報酬施設基準	平成28年3月	医療機関	7,501	114	12	45	12	19	11	12	3	
				人口10万対	6.0	4.9	5.5	4.9	5.1	4.2	6.3	4.3	5.0	
脳梗塞に対するt-PAによる脳血栓溶解療法適用患者への同療法実施件数	DPC 診断群分類 010060病名+t-PA製剤投与	NDB	平成27年度	件	12,292	233	52	86	0	52	14	29	0	
				人口10万対	9.7	10.0	23.9	9.4	0.0	11.4	8.0	10.3	0.0	
脳梗塞に対する脳血管内治療(経皮的脳血栓回収術等)の実施件数	DPC診断群分類 010060病名+K1781、K1782、K1783、K1784の実施件数	NDB	平成27年度	件	7,522	163	0	85	0	78	0	0	0	
				人口10万対	6.0	7.0	0	9.3	0.0	17.1	0.0	0.0	0.0	
くも膜下出血に対する脳動脈瘤クリッピング術の実施件数	DPC診断群分類 010020病名+K1761、K1762、K1771、K1772の実施件数	NDB	平成27年度	件	8,775	163	28	42	21	32	12	28	0	
				人口10万対	7.0	7.0	12.9	4.6	9.0	7.0	6.9	10.0	0.0	
くも膜下出血に対する脳動脈瘤コイル塞栓術の実施件数	DPC診断群分類 010020病名+K1781、K1782、K1783の実施件数	NDB	平成27年度	件	4,189	105	0	79	0	26	0	0	0	
				人口10万対	3.3	4.5	0.0	8.6	0.0	5.7	0.0	0.0	0.0	
脳卒中患者に対する嚥下機能訓練の実施件数	ICD病名I60-64、摂食機能治療(1日につき)の算定件数	NDB	平成27年度	件	295,511	5,248	697	2,526	252	619	328	711	115	
				人口10万対	233.7	224.5	320.7	276.0	107.6	135.7	188.0	253.4	192.9	
早期リハビリテーション実施件数	ICD病名I60-69、早期リハビリテーション加算の算定件数	NDB	平成27年度	件	846,394	15,936	1,754	6,210	1,762	2,777	1,129	1,848	456	
				人口10万対	670.9	681.8	807.0	678.6	752.2	608.8	647.2	658.6	765.0	
脳卒中患者に対するリハビリテーションの実施件数	ICD病名I60-64、脳血管疾患等リハビリテーション料の算定件数	NDB	平成27年度	件	1,692,634	30,843	2,538	14,193	2,942	5,970	1,634	2,552	1,014	
				人口10万対	1,338.7	1,319.5	1,167.8	1,550.9	1,256.0	1,308.9	936.7	909.5	1,701.2	
地域連携クリティカルパスに基づく診療計画作成等の実施件数	B005-2 脳卒中に関する地域連携診療計画管理料の算定件数	NDB	平成27年度	件	50,267	850	188	164	0	412	0	86	0	
				人口10万対	39.8	36.4	86.5	17.9	0.0	90.3	0.0	30.6	0.0	
地域連携クリティカルパスに基づく回復期の診療計画作成等の実施件数	B005-3 脳卒中に関する地域連携診療計画退院時指導料(I)の算定件数	NDB	平成27年度	件	36,770	510	104	120	0	237	0	49	0	
				人口10万対	29.1	21.8	47.9	13.1	0.0	52.0	0.0	17.5	0.0	

指標名	定義	調査名等	調査年	単位	全国	新潟県	二次医療圏						
							下越	新潟	県央	中越	魚沼	上越	佐渡
退院患者平均在院日数	傷病分類「脳血管疾患」の退院患者平均在院日数	患者調査	平成26年	日	89.5	100.1	89.4	130.6	125.4	85.9	94.7	32.5	42.5
在宅等生活の場に復帰した患者の割合	「脳血管疾患」×退院後の行き先「家庭」で個票解析	患者調査	平成26年	%	56.5%	53.1%	41.6%	58.1%	49.3%	49.6%	54.1%	56.9%	50.0%
脳血管疾患患者の在宅死亡割合	在宅等での死亡者数 [*] ／死亡者数 ^{**} [*] 都道府県別の死因「脳血管疾患」の在宅等(介護老人保健施設、自宅、老人ホーム)での死亡者数 ^{**} 都道府県別の死因「脳血管疾患」の全死亡者数	人口動態調査	平成27年	%	21.8%	26.4%	/	/	/	/	/	/	/

(3) 心血管疾患

指標名	定義	調査名等	調査年	単位	全国	新潟県	二次医療圏						
							下越	新潟	県央	中越	魚沼	上越	佐渡
禁煙外来を行っている医療機関数	一般診療所票(17)禁煙外来等 禁煙外来で、「有」の施設数	医療施設調査	平成26年	診療所	12,692	186	13	80	20	37	12	24	-
				人口10万対	9.9	7.9	5.9	8.7	8.5	8.0	6.8	8.5	-
	病院票(21)禁煙外来等 禁煙外来で、「有」の施設数			2,410	36	1	14	1	5	7	7	1	
	人口10万対			1.9	1.5	0.5	1.5	0.4	1.1	4.0	2.5	1.6	
健康診断・健康診査の受診率	健診受診者数 [*] ／調査対象者数 ^{**} [*] 過去1年間に健康診断を受けた40歳～74歳の者の数 ^{**} 同調査の40歳～74歳の対象者数	国民生活基礎調査	平成25年	%	66.2%	73.3%	/	/	/	/	/	/	/
高血圧性疾患患者の年齢調整外来受療率	傷病大分類「高血圧性疾患」の都道府県別受療率を基準人口で補正した値	患者調査	平成26年	人口10万対	262.2	262.1	/	/	/	/	/	/	/
脂質異常症患者の年齢調整外来受療率	傷病小分類「高脂血症」の都道府県別の年齢階級別推計患者数から算出した都道府県別受療率を基準人口で補正した値	患者調査	平成26年	人口10万対	67.5	83.8	/	/	/	/	/	/	/
糖尿病患者の年齢調整外来受療率	傷病大分類「糖尿病」の都道府県別受療率を基準人口で補正した値	患者調査	平成26年	人口10万対	98.6	99.6	/	/	/	/	/	/	/
喫煙率	喫煙率(男性)＝喫煙者数 [*] ／調査対象者数 ^{**} [*] 20歳以上の男性で「毎日吸っている」とときどき吸っている」の合計人数 ^{**} 20歳以上の男性の調査対象者数	国民生活基礎調査	平成25年	%	33.7%	35.2%	/	/	/	/	/	/	/
	喫煙率(女性)＝喫煙者数 [*] ／調査対象者数 ^{**} [*] 20歳以上の女性で「毎日吸っている」とときどき吸っている」の合計人数 ^{**} 20歳以上の女性の調査対象者数			%	10.7%	9.1%	/	/	/	/	/	/	/
年齢調整死亡率	虚血性心疾患による年齢調整死亡率(男性)	都道府県別年齢調整死亡率(業務・加工統計)	平成27年	人口10万対	31.3	22.6	/	/	/	/	/	/	/
	虚血性心疾患による年齢調整死亡率(女性)			人口10万対	11.8	7.4	/	/	/	/	/	/	/
虚血性心疾患により救急搬送された患者数	主病名「虚血性心疾患」×「救急車により搬送」で個票解析	患者調査	平成26年	千人	6.9	0	0	0	0	0	0	0	0
救急要請(覚知)から医療機関への収容までに要した平均時間	救急要請(覚知)から救急医療機関への搬送までに要した平均時間	救急・救助の現状	平成26年	分	39.4	43.4	/	/	/	/	/	/	/
心肺機能停止傷病者全搬送人員のうち、一般市民により除細動が実施された件数	心肺機能停止傷病者全搬送人員のうち、一般市民により除細動が実施された件数	救急・救助の現状	平成26年	件	1,664	28	/	/	/	/	/	/	/
				人口10万対	1.3	1.2	/	/	/	/	/	/	/
循環器内科医師数、心臓血管外科医師数	医師届出票(11)従事する診療科名等で主たる診療科を「循環器内科」と届出をした医師数	医師・歯科医師・薬剤師調査	平成26年	人	11,992	131	8	70	7	34	-	12	-
				人口10万対	9.5	5.6	3.6	7.6	3.0	7.4	-	4.2	-
	人			3,048	43	4	22	-	12	-	5	-	
	人口10万対			2.4	1.8	1.8	2.4	-	2.6	-	1.8	-	
救命救急センターを有する病院数	病院票(17)救急医療体制で、「救命救急センター」を有する医療機関数	医療施設調査	平成26年	病院	270	5	1	2	-	1	-	1	-
				人口100万対	2.1	2.1	4.6	2.2	-	2.2	-	3.5	-

指標名	定義	調査名等	調査年	単位	二次医療圏								
					全国	新潟県	下越	新潟	県央	中越	魚沼	上越	佐渡
心筋梗塞の専用病室(CCU)を有する病院数・病床数	病院票(28)特殊診療設備で、CCUを有する施設数	医療施設調査	平成26年	病院	323	4	-	2	-	2	-	-	-
				人口100万対	2.6	1.7	-	0.2	-	0.4	-	-	-
	病院票(28)特殊診療設備で、CCU病床数			床	1,759	24	-	16	-	8	-	-	-
				人口10万対	1.4	1.0	-	1.7	-	1.7	-	-	-
大動脈バルーンパンピング法が実施可能な病院数	K600 大動脈バルーンパンピング法(IABP)の届出施設数	診療報酬施設基準	平成28年3月	病院	1,626	25	2	10	2	5	1	4	1
				人口10万対	1.3	1.1	0.9	1.1	0.9	1.1	0.6	1.4	1.7
心臓リハビリテーションが実施可能な医療機関数	H000 心大血管リハビリテーション料(I)(II)の届出施設数	診療報酬施設基準	平成28年3月	医療機関	1,145	15	-	9	-	2	1	3	-
				人口100万対	9.1	6.5	-	9.9	-	4.5	5.9	10.9	-
急性心筋梗塞に対する経皮的冠動脈形成手術件数	DPC 診断群分類 050030、対応コード03に準ずる	NDB	平成27年度	件数	62,526	843	102	323	27	251	23	92	25
虚血性心疾患に対する心臓血管外科手術件数	K552-2,K552,K551のいずれか	NDB	平成27年度	件数	16,508	153	/	/	/	/	/	/	/
退院患者平均在院日数	傷病大分類「虚血性心疾患」の退院患者平均在院日数	患者調査	平成26年	日	9.1	11.0	20.3	11.3	9.5	10.1	18.0	7.7	5.7
在宅等生活の場に復帰した患者の割合	主病名「虚血性心疾患」×退院後の行き先「家庭1~4」で個票解析	患者調査	平成26年	%	92.9%	88.4%	91.6%	90.6%	61.6%	86.7%	83.3%	89.1%	90.0%
来院後90分以内の冠動脈再開通達成率	K5461,K5462,K5491,K5492の件数のうち、K5461,K5491の90分以内冠動脈再開通件数の割合	NDB	平成27年度	%	64.6%	53.7%	74.7%	62.6%	-	50.3%	-	35.9%	70.6%
入院心臓疾患リハビリテーションの実施件数	H0001心大血管疾患リハビリテーション料(I) H0002心大血管疾患リハビリテーション料(II)	NDB	平成27年度	人口10万対	2,302.5	58.7	-	100.3	-	56.8	39.6	45.3	-
外来心臓疾患リハビリテーションの実施件数	H0001心大血管疾患リハビリテーション料(I) H0002心大血管疾患リハビリテーション料(II)	NDB	平成27年度	人口10万対	976	124.4	-	247.3	-	92.1	8.0	75.2	-

(4) 糖尿病

指標名	定義	調査名等	調査年	単位	二次医療圏								
					全国	新潟県	下越	新潟	県央	中越	魚沼	上越	佐渡
糖尿病内科(代謝内科)の医師数	医師届出票(11)に従事する主たる診療科名等で「糖尿病内科(代謝内科)」と届出をした医師数	医師・歯科医師・薬剤師調査	平成26年	人	4,446	58	2	37	2	12	1	4	-
				(参考)平成22年	3,488	39	2	24	2	6	1	4	-
				人口10万対	3.5	2.5	0.9	4.0	0.8	2.6	0.6	1.4	-
				(参考)平成22年	2.7	1.6	0.9	2.6	0.8	1.4	0.5	1.4	-
糖尿病内科(代謝内科)を標榜する医療機関数	一般診療所票(7)主たる診療科目で「糖尿病内科(代謝内科)」を標榜している施設数と単科で「糖尿病内科(代謝内科)」を標榜している施設数の合計	医療施設調査	平成26年	診療所	401	6	-	2	2	1	-	1	-
				(参考)平成20年	129	3	-	1	-	1	-	1	-
	病院票(6)診療科目で「糖尿病内科(代謝内科)」を標榜している施設数	医療施設調査	平成26年	人口100万対	3.2	2.6	-	2.2	8.5	2.2	-	3.5	-
				(参考)平成20年	0.9	1.3	-	-	-	2.3	-	3.4	-
健康診断・健康診査の受診率	健診受診者数* / 調査対象者数 ** 過去1年間に健康診断を受けた40歳~74歳の者の数 **同調査の40歳~74歳の対象者数	国民生活基礎調査	平成25年	%	66.2	73.3	/	/	/	/	/	/	/
				(参考)平成22年	67.7	75.4	/	/	/	/	/	/	/
	医療保険者から国に報告された特定健康診査・特定保健指導の実施結果	特定健康診査・特定保健指導に関するデータ	平成26年	%	48.6	52.8	/	/	/	/	/	/	/

指標名	定義	調査名等	調査年	単位	二次医療圏										
					全国	新潟県	下越	新潟	県央	中越	魚沼	上越	佐渡		
高血圧性疾患患者の年齢調整外来受療率	傷病大分類「高血圧」の都道府県別受療率を基準人口で補正した値	患者調査	平成26年	人口10万対	262.2	262.1	/	/	/	/	/	/	/	/	
				(参考) 平成20年	260.4	237.3	/	/	/	/	/	/	/	/	
糖尿病患者の年齢調整外来受療率	傷病大分類「糖尿病」の都道府県別受療率を基準人口で補正した値	患者調査	平成26年	人口10万対	175	169	/	/	/	/	/	/	/	/	
				(参考) 平成20年	90.2	76.8	/	/	/	/	/	/	/	/	
年齢調整死亡率	糖尿病による年齢調整死亡率(男性)	都道府県別年齢調整死亡率	平成27年	人口10万対	5.5	4.6	/	/	/	/	/	/	/	/	
				(参考) 平成22年	6.7	7.2	/	/	/	/	/	/	/	/	
	糖尿病による年齢調整死亡率(女性)			人口10万対	2.5	2.2	/	/	/	/	/	/	/	/	/
				(参考) 平成22年	3.3	2.8	/	/	/	/	/	/	/	/	/
糖尿病足病変に関する指導を実施する医療機関数	B001-1-20糖尿病合併症管理料の届出施設数	診療報酬施設基準	平成28年3月	医療機関	2,207	38	3	12	4	7	5	6	1		
				(参考) 平成24年1月	1,583	26	2	9	3	4	4	4	0		
				人口10万対	1.7	1.6	1.4	1.3	1.7	1.5	2.9	2.2	1.7		
	(参考) 平成24年1月	1.2		1.1	0.9	1.0	1.2	0.9	1.8	1.4	0.0				
B00120糖尿病合併症管理料の算定件数	NDB	平成27年度	件(人口10万対)	/	121.2	121	101.4	97.8	83.5	128.4	245.9	196.3			
糖尿病患者数	推計患者数 総数(傷病大分類:糖尿病)	患者調査	平成26年	千人	243.3	4.3	/	/	/	/	/	/	/		
	推計患者数 入院(傷病大分類:糖尿病)			千人	20.9	0.4	/	/	/	/	/	/	/		
	推計患者数 外来(傷病大分類:糖尿病)			千人	222.3	3.9	/	/	/	/	/	/	/	/	
糖尿病が強く疑われる者の数(推計人数)	ヘモグロビンA1c(NGSP)値が6.5%以上、又は「糖尿病治療の有無」に「有」と回答した者の性・年齢階級別の割合に、総務省統計局「人口推計(当該年の10月1日現在)」の性・年齢階級別の全国人口を乗じた数	国民健康・栄養調査	平成28年	万人	約1,000	/	/	/	/	/	/	/	/		
糖尿病予備群の者の数(推計人数)	ヘモグロビンA1cの測定値がある者のうち、ヘモグロビンA1c(NGSP)値が6.0%以上、6.5%未満で、「糖尿病が強く疑われる者」以外の者の性・年齢階級別の割合に、総務省統計局「人口推計(当該年の10月1日現在)」の性・年齢階級別の全国人口を乗じた数	国民健康・栄養調査	平成28年	万人	約1,000	/	/	/	/	/	/	/	/		
医療機関・検診で糖尿病と言われた者のうち、治療を受けている者の割合	糖尿病が強く疑われる者で、「これまでに医療機関や健診で糖尿病と言われたことの有無」に「有」と回答した者のうち、「インスリン注射または血糖を下げる薬の使用有」又は「現在糖尿病の治療の有」と回答した者の割合	国民健康・栄養調査	平成28年	%	76.6	/	/	/	/	/	/	/	/		
糖尿病腎症による新規透析導入患者数	新規透析患者のうち、原疾患が糖尿病腎症の患者数	わが国の慢性透析療法の現状(日本透析学会)	平成27年	人	16072	216	/	/	/	/	/	/	/		
	ICD病名E10-E14糖尿病をもつセプトのうち、J038注2導入期加算の算定件数	NDB	平成27年度	人(人口10万対)	/	27.6	35	27.8	20.9	24.6	16.6	32.4	58.7		
定期的運動の実施率	週1回以上、運動・スポーツを行う者の割合	県民アンケート	平成27年	%	/	41.6	/	/	/	/	/	/	/		
	1日30分以上かつ週2回以上の運動を1年以上継続している人の割合(男性)	国民健康栄養調査/県民健康栄養実態調査	国・平成28年 県・平成27年	%	35.1	30.5	/	/	/	/	/	/	/		
				%	27.4	26.0	/	/	/	/	/	/	/		
1日30分以上かつ週2回以上の運動を1年以上継続している人の割合(女性)															
糖尿病専門外来を有する医療機関数	糖尿病専門外来を有する医療機関数	にいがた医療情報ネット	平成29年	医療機関	/	72	7	42	5	7	5	6	0		
尿中アルブミン(定量)検査の実施件数	ICD病名E10-E14糖尿病を持つセプトのうち、D0018:アルブミン定量(尿)検査の実施件数	NDB	平成27年度	件(人口10万対)	/	1712.5	1592.9	1273.8	2683.2	1418.3	2458.1	2087.0	3375.5		

(5) 精神疾患

指標名	定義	調査名等	調査年	単位	二次医療圏										
					全国	新潟県	下越	新潟	県央	中越	魚沼	上越	佐渡		
こころの状態 (有無)	健康票 質問9 日常生活における悩みやストレスの有無	国民生活基礎調査	平成25年	あり:千人	50,940	980	/	/	/	/	/	/	/	/	
				%	40	42.1	/	/	/	/	/	/	/	/	
				なし:千人	54,149	1037	/	/	/	/	/	/	/	/	/
				%	42.5	44.5	/	/	/	/	/	/	/	/	/
こころの状態 (原因)	健康票 質問9 日常生活における悩みやストレスの原因	国民生活基礎調査	平成25年	家族との人間関係:千人	7,474	157	/	/	/	/	/	/	/	/	
				%	5.9	6.7	/	/	/	/	/	/	/	/	/
				家族以外との人間関係:千人	7,969	154	/	/	/	/	/	/	/	/	/
				%	6.3	6.7	/	/	/	/	/	/	/	/	/
				恋愛・性に関すること:千人	1,507	29	/	/	/	/	/	/	/	/	/
				%	1.2	1.2	/	/	/	/	/	/	/	/	/
				結婚:千人	1,359	26	/	/	/	/	/	/	/	/	/
				%	1.1	1.1	/	/	/	/	/	/	/	/	/
				離婚:千人	356	7	/	/	/	/	/	/	/	/	/
				%	0.3	0.3	/	/	/	/	/	/	/	/	/
				いじめ、セクシュアル・ハラスメント:千人	445	10	/	/	/	/	/	/	/	/	/
				%	0.3	0.4	/	/	/	/	/	/	/	/	/
				生きがいに関すること:千人	5,403	99	/	/	/	/	/	/	/	/	/
				%	4.2	4.2	/	/	/	/	/	/	/	/	/
				自由にできる時間がない:千人	4,668	93	/	/	/	/	/	/	/	/	/
				%	3.7	4	/	/	/	/	/	/	/	/	/
				収入・家計・借金等:千人	14,415	280	/	/	/	/	/	/	/	/	/
				%	11.3	12	/	/	/	/	/	/	/	/	/
自分の病気や介護:千人	10,511	189	/	/	/	/	/	/	/	/	/				
%	8.2	8.1	/	/	/	/	/	/	/	/	/				
家族の病気や介護:千人	7,184	143	/	/	/	/	/	/	/	/	/				
%	5.6	6.1	/	/	/	/	/	/	/	/	/				

指標名	定義	調査名等	調査年	単位	二次医療圏																			
					全国	新潟県	下越	新潟	県央	中越	魚沼	上越	佐渡											
こころの状態 (原因)	健康票 質問9 日常生活における悩みやストレスの原因	国民生活基礎調査	平成25年	妊娠・出産:千人	660	15																		
				%	0.5	0.6																		
				育児:千人	2,393	49																		
				%	1.9	2.1																		
				家事:千人	2,788	59																		
				%	2.2	2.5																		
				自分の学業・受験・進学:千人	3,255	64																		
				%	2.6	2.7																		
				子どもの教育:千人	4,253	92																		
				%	3.3	3.9																		
				自分の仕事:千人	18,196	345																		
				%	14.2	14.8																		
				家族の仕事:千人	2,917	61																		
				%	2.3	2.6																		
				住まいや生活環境:千人	4,555	87																		
				%	3.6	3.7																		
				その他:千人	4,128	80																		
				%	3.2	3.4																		
				わからない:千人	1,233	23																		
				%	1.0	1.0																		
不詳:千人	2,916	49																						
%	2.3	2.1																						
精神科を標榜する病院・診療所数、精神科病院数	精神科を標榜する病院数 病院票(8)診療科目で、「精神科」を標榜している施設数	医療施設調査	平成26年	病院	2,748	57	4	19	5	12	7	8	2											
				人口10万対	2.1	2.4	1.8	2.1	2.1	2.6	4.0	2.8	3.3											
				診療所	3,160	36	5	15	3	7	2	3	1											
	精神科病院数 病院票(5)許可病床数等で「精神病床」のみを有する施設数 (閲覧 第1表 病院数で、「精神科病院」の数)	医療施設調査	平成26年	病院	1,067	20	3	7	1	2	3	3	1											
				人口10万対	0.9	0.8	1.4	0.8	0.4	0.4	1.7	1.1	1.6											

指標名	定義	調査名等	調査年	単位	二次医療圏									
					全国	新潟県	下越	新潟	県央	中越	魚沼	上越	佐渡	
精神科病院の従事者数	(従事者票) 職種別従事者の人数 医師数	病院報告	平成27年	人	9,181	148.5	/	/	/	/	/	/	/	/
				人口10万対	7.2	6.4	/	/	/	/	/	/	/	/
精神科訪問看護を提供する病院・診療所数	病院数 病院票(29)在宅医療サービスの実施状況の医療保険等による在宅サービス実施施設数のうち、「精神科在宅患者訪問看護・指導」を行う施設数	医療施設調査	平成26年	病院	887	20	2	6	1	3	3	4	1	
				人口10万対	0.9	0.8	0.9	0.7	0.4	0.7	1.7	1.4	1.6	
	診療所数 一般診療所票(24)在宅医療サービスの実施状況の医療保険等による在宅サービス実施の施設数のうち、「精神科在宅患者訪問看護・指導」を行う施設数	医療施設調査	平成26年	診療所	344	2	-	1	1	-	-	-	-	
				人口10万対	0.3	0.1	-	0.1	0.4	-	-	-	-	
精神科地域移行実施加算	A230-2 精神科地域移行実施加算の届け出施設数	診療報酬施設基準	平成28年3月	施設	334	3	0	0	0	2	0	0	1	
				人口100万対	2.6	1.3	0.0	0.0	0.0	2.3	0.0	0.0	15.5	
精神障害者手帳交付数	報告表第5 精神障害者保健福祉手帳交付台帳登録数	衛生行政報告例	平成27年度	件	913,026	16,212	/	/	/	/	/	/	/	
				人口10万対	718.4	703.6	/	/	/	/	/	/	/	
精神科デイケア等の利用者数	個票7 精神科病院の精神科デイケア等の状況 延べ利用者数	精神保健福祉資料	平成25年	人	658,636	9,308	/	/	/	/	/	/	/	
				人口10万対	517.4	399.5	/	/	/	/	/	/	/	
	人			78,252	1,012	/	/	/	/	/	/	/		
	人口10万対			61.5	43.4	/	/	/	/	/	/	/		
精神科訪問看護の利用者数	個票9 精神科病院が実施している精神科訪問看護の状況 年齢階級別患者数	精神保健福祉資料	平成25年度	人	35,365	572	/	/	/	/	/	/	/	
				人口10万対	27.8	24.5	/	/	/	/	/	/	/	
	人			7,454	54	/	/	/	/	/	/	/		
	人口10万対			5.9	2.3	/	/	/	/	/	/	/		
	人			7,915	15	/	/	/	/	/	/	/		
	人口10万対			6.2	0.6	/	/	/	/	/	/	/		
1年未満入院者の平均退院率	個票2~4(続き) 各精神病棟の状況	精神保健福祉資料	平成25年度	平均残存率(%)	28.0%	29.6%	/	/	/	/	/	/		
				1年未満入院者の平均退院率(%)	72.0%	70.4%	/	/	/	/	/	/		
在院期間5年以上かつ65歳以上の退院患者数	個票16 平成24年6月退院患者の状況の65歳以上入院1年以上の退院患者数	精神保健福祉資料	平成25年度	人	2,538	59	/	/	/	/	/	/		
				人口10万対	2	2.5	/	/	/	/	/	/		
3ヶ月以内再入院率	個票13 精神科病院の外来・入院の状況の平成24年6月1ヶ月間の入院患者数、および入院患者のうち平成24年3月~5月の間に入院歴のある患者数	精神保健福祉資料	平成25年度	%	17.5%	17.7%	/	/	/	/	/	/		
退院患者平均在院日数	傷病分類「精神及び行動の障害」の病院の退院患者平均在院日数	患者調査	平成26年	日	295.1	363.8	794.7	347.3	111.2	426.5	164.6	291	283.1	
				日	291.9	362.8	/	/	/	/	/	/	/	
精神科救急医療施設数	精神科救急医療施設数の合計	事業報告	平成27年度	施設	1,075	26	/	/	/	/	/	/		
				人口10万対	0.8	1.1	/	/	/	/	/	/		

指標名	定義	調査名等	調査年	単位	二次医療圏								
					全国	新潟県	下越	新潟	県央	中越	魚沼	上越	佐渡
精神医療相談窓口及び精神科救急情報センターの開設状況	精神医療相談窓口の開設状況	事業報告	平成27年度	開設状況	36	1	/	/	/	/	/	/	/
	精神科救急情報センターの窓口開設状況			開設状況	44	1	/	/	/	/	/	/	/
精神科救急入院料・精神科急性期治療病棟入院料の届出施設数	A311 精神科救急入院料の届出施設数	診療報酬施設基準	平成28年3月	施設	125	0.1	-	-	-	1	-	-	-
	人口10万対			0.1	0.0	-	-	-	0.2	-	-	-	
	A311-2 精神科急性期治療病棟入院料1の届出施設数			施設	334	7	1	3	0	2	0	1	0
	人口10万対			0.3	0.3	0.5	0.3	0.0	0.4	0.0	0.4	0.0	
	A311-2 精神科急性期治療病棟入院料2の届出施設数			施設	13	0	0	0	0	0	0	0	0
	人口10万対			0.0	0.0	0.0	0.0	0.0	0.0	0.0	0.0	0.0	
精神科救急医療体制を有する病院・診療所数	病院数 病院票(17)救急医療体制で、「精神科救急医療体制」有の施設数	医療施設調査	平成26年(3年毎)	病院	1067	28	/	/	/	/	/	/	/
	人口10万対			0.8	1.2	/	/	/	/	/	/	/	
	診療所数 一般診療所票(13)救急医療体制で、「精神科救急医療体制」有の施設数			診療所	375	2	-	-	-	-	-	-	-
	人口10万対			0.3	0.1	-	-	-	-	-	-	-	
精神科救急医療機関の夜間・休日の受診件数	精神科救急医療機関の夜間・休日の受診件数	事業報告	平成27年度	件	45,465	2206	/	/	/	/	/	/	/
	人口10万対			35.7	94.7	/	/	/	/	/	/	/	
	精神科救急医療機関の夜間・休日の入院件数			件	20,280	229	/	/	/	/	/	/	/
	人口10万対			15.9	9.8	/	/	/	/	/	/	/	
精神科救急情報センターへの相談件数	精神科救急情報センターへの相談件数 合計	事業報告	平成27年度	件	68,607	127	/	/	/	/	/	/	
年間措置患者・医療保護入院患者数(人口10万対)	年間措置患者数 報告表 第2 精神障害者措置入院・仮退院状況の『本年度中新規患者数』を人口10万当たりに換算	衛生行政報告例	平成27年度	人口10万対	5.5	5.3	/	/	/	/	/	/	/
	年間医療保護入院患者数 報告表 第3 医療保護入院・応急入院及び移送による入院届出状況の『医療保護入院届出数』を人口10万当たりに換算 ※指定医診察、特定医師診察の合算			人口10万対	138.5	165.5	/	/	/	/	/	/	/
保護室の隔離、身体拘束の実施患者数	個票10 精神科病院在院患者の処遇の保護室の隔離患者数	精神保健福祉資料	平成25年度	人	9,883	189	/	/	/	/	/	/	/
	人口10万対			7.8	8.1	/	/	/	/	/	/	/	
	個票10 精神科病院在院患者の処遇の身体拘束を行っている患者数			人	10,229	271	/	/	/	/	/	/	/
	人口10万対			8	11.6	/	/	/	/	/	/	/	
精神科救急・合併症対応施設数	精神科救急医療施設数のうち身体合併症対応病院数	事業報告	平成27年度	病院	18	0	/	/	/	/	/	/	
救命救急センターで「精神科」を有する施設数	病院票(6)診療科目「精神科」を標榜している施設で、「(17)救急医療体制で「救命救急センター」の施設数	医療施設調査	平成26年	病院	206	5	/	/	/	/	/	/	
				人口10万対	0.2	0.2	/	/	/	/	/	/	

指標名	定義	調査名等	調査年	単位	全国	新潟県	二次医療圏						
							下越	新潟	県央	中越	魚沼	上越	佐渡
入院を要する救急医療体制で「精神科」を有する施設数	病院票(6)診療科目「精神科」を標榜している施設で、(17)救急医療体制で「入院を要する救急医療体制」の施設数	医療施設調査	平成26年	病院	1075	26	/	/	/	/	/	/	/
				人口10万対	0.8	1.1	/	/	/	/	/	/	/
精神病床を有する一般病院数	病院票(5)許可病床数等で、「精神病床」を有する施設数	医療施設調査	平成26年	病院	1,643	30	/	/	/	/	/	/	/
				人口10万対	1.3	1.3	/	/	/	/	/	/	/
副傷病に精神疾患を有する患者の割合	副傷病に精神疾患を有する病院の推計入院患者数	患者調査	平成26年	%	19.6	21.6	24.2	18.2	26.6	21.8	29.4	21.3	32.9
				千人	105	1.9	/	/	/	/	/	/	/
				人口10万対	8.3	82.1	/	/	/	/	/	/	/
精神科身体合併症管理加算	A230-31 精神科身体合併症管理加算(7日以内)の算定件数	NDB	平成27年度	件	56539	367	/	/	/	/	/	/	/
児童思春期精神科入院医療管理加算届出医療機関数	A311-4 児童思春期精神科入院医療管理加算届出施設数	診療報酬施設基準	平成28年3月	施設	33	1	0	0	0	1	0	0	0
				20歳未満10万対	0.1	0.3	0.0	0.0	0.0	1.3	0.0	0.0	0.0
重度アルコール依存症入院医療管理加算届出医療機関数	A231-3 重度アルコール依存症入院医療管理加算届出施設数	診療報酬施設基準	平成28年3月	施設	235	3	1	1	0	0	0	1	0
				人口10万対	0.2	0.1	0.5	0.1	0.0	0.0	0.0	0.4	0.0
在宅通院精神療法の20歳未満加算	I002-00 通院・在宅精神療法(20歳未満)加算の算定件数	NDB	平成27年度	件	846,030	14,434	569	9850	628	2151	364	860	12

(6) 認知症

指標名	定義	調査名等	調査年	単位	全国	新潟県	二次医療圏						
							下越	新潟	県央	中越	魚沼	上越	佐渡
かかりつけ医 認知症対応力 向上研修修了 者数	修了者数	事業報告	平成28年度	人	5,332	19							
	累計修了者数(平成18年度から 平成28年度)			人	53,150	686							
認知症サポ ート医養成研修 修了者数	修了者数	都道府県調査	平成18年度 ～28年度	人	6,692	66	8	24	6	14	5	7	2
歯科医師認知 症対応力向上 研修修了者数	修了者数	事業報告	平成28年度	人	4,308	138							
薬剤師認知症 対応力向上研 修修了者数	修了者数	事業報告	平成28年度	人	8,189	352							
看護職員認知 症対応力向上 研修修了者数	修了者数	事業報告	平成28年度	人	4,122	210							
病院勤務の医 療従事者認知 症対応力向上 研修修了者数	修了者数	事業報告	平成28年度	人	19,125	564							
	累計修了者数(平成25年度から 平成28年度)			人	57,090	1635							
重度認知症患 者デイ・ケアの 利用者数	重度認知症患者デイ・ケアの延 利用者数	精神保健福祉 資料	平成26年度	人	78,381	211							
	重度認知症患者デイ・ケアの利 用実人員数			人	6,431	24							
医療施設を受 療した認知症 患者のうち外 来患者の割合	外来患者の割合〔%〕	患者調査	平成26年度	%	42.6%	29.2%							
認知症新規入 院患者2か月 以内退院率	2か月以内退院率〔%〕	精神保健福祉 資料	平成26年度	%	30.9%	41.4%							
類型別認知症 疾患医療セン ター数	認知症疾患医療センター数(基 幹型、地域型・連携型)	事業報告	平成30年 1月末	か所	422	9							

(7) 救急医療

指標名	定義	調査名等	調査年	単位	全国	新潟県	二次医療圏							
							下越	新潟	県央	中越	魚沼	上越	佐渡	
救急救命士の数	救急救命士の数	救急・救助の現状	平成27年	人	26,015	604								
				人口10万対	20.3	25.8								
住民の救急蘇生法講習の受講率	普通・上級講習の人口1万人当たりの受講者数	救急・救助の現状	平成26年	人口1万対	114	108								
AEDの公共施設における設置台数	AEDの公共施設における設置台数	都道府県調査	平成27年	台	-	390								
救急車の稼働台数	救急車の台数	救急・救助の現状	平成27年	台	6,184	156								
				人口10万対	4.8	6.7								
救急救命士が同乗している救急車の割合	救急隊のうち救命士常時運用隊の比率	救急・救助の現状	平成27年	%	87.7%	85.4%								
救急患者搬送数	搬送人員数	救急・救助の現状	平成26年	人	5,405,917	88,528								
				人口10万対	4,209.0	3,759.4								
心肺機能停止傷病者全搬送人員のうち、一般市民により除細動が実施された件数	心肺機能停止傷病者全搬送人員のうち、一般市民により除細動が実施された件数	救急・救助の現状	平成26年	件	1,664	28								
				人口10万対	1.3	1.2								
救急要請(覚知)から救急医療機関への搬送までに要した平均時間	救急要請(覚知)から救急医療機関への搬送までに要した平均時間	救急・救助の現状	平成26年	分	39.4	43.4								
救急車で搬送する病院が決定するまでに、要請開始から30分以上、あるいは4医療機関以上に要請を行った件数、全搬送件数に占める割合(受け入れ困難事例)	重症以上傷病者の搬送において、現場滞在時間が30分以上の件数	救急業務のあり方に関する検討会	平成26年	件	23,500	679								
				人口10万対	18.6	29.0								
				%	5.3%	6.9%								
				件	14,114	267								
				人口10万対	11.2	11.4								
心肺機能停止患者の1ヶ月後の予後	心原性でかつ一般市民により心肺機能停止の時点が目撃された症例の1ヶ月後生存率	救急・救助の現状	平成26年	%	12.2%	11.3%								
				%	7.8%	8.3%								
救命救急センターの数	病院票(17)救急医療体制で、「救命救急センター」を有する医療機関数	医療施設調査	平成26年	医療機関	270	5	1	2	-	1	-	1	-	
				人口100万対	2.1	2.1	4.6	2.2	-	2.2	-	3.5	-	
特定集中治療室を有する病院数・病床数	病院票(28)特殊診療設備で、ICUを有する施設数	医療施設調査	平成26年	センター	284	6								
				人口10万対	0.2	0.3								
	病院			781	8	-	4	-	2	-	2	-		
	人口100万対			6.2	3.4	-	4.4	-	4.4	-	7.1	-		
都道府県の救命救急センターの充実度評価Aの割合	充実度評価Aの救命救急センターの数/救命救急センター総数	救命救急センターの評価結果	平成27年度	%	99.6%	100.0%								
2次救急医療機関の数	第2次救急医療体制 入院を要する救急医療施設数	救急医療体制調査	平成28年	医療機関	2,733	60								
				人口10万対	2.1	2.6								
初期救急医療施設の数	病院票(17)救急医療体制で、「初期救急医療体制」が有の施設数	医療施設調査	平成26年	病院	1,376	17	3	3	-	-	5	4	2	
				人口100万対	10.9	7.3	13.7	3.3	-	-	28.5	14.2	33.0	
一般診療所のうち、初期救急医療に参画する機関の割合	在宅当番制有りの施設数*/診療所総数 *一般診療所票(13)救急医療体制で「在宅当番医制」が有の施設数	医療施設調査	平成26年	%	21.7%	11.4%	5.9%	9.5%	23.7%	13.4%	21.6%	5.4%	-	

(8) 災害医療

指標名	定義	調査名等	調査年	単位	全国(平均)	新潟県
すべての施設が耐震化された災害拠点病院の割合	すべての施設が耐震化された災害拠点病院の数／災害拠点病院の総数	都道府県調査	平成27年度	%	72.5%	73.3%
災害拠点病院における業務継続計画の策定率	業務継続計画を策定している災害拠点病院の数／災害拠点病院の総数	都道府県調査	平成29年度	%	42.9%	57.1%
災害拠点病院以外の病院における業務継続計画の策定率	業務継続計画を策定している災害拠点病院以外の数／災害拠点病院以外の総数	都道府県調査	平成29年度	%	7.8%	21.7%
複数の災害時の通信手段の確保率	複数の災害時の通信手段を確保している災害拠点病院の数／災害拠点病院の総数	都道府県調査	平成28年度	%	82.7%	92.9%
広域災害・救急医療情報システム(EMIS)への登録率	EMISへ登録している病院の数／病院の総数	都道府県調査	平成29年度	%	93.7%	100.0%
多数傷病者に対応可能なスペースを有する災害拠点病院の割合	多数傷病者に対応可能なスペースを有する災害拠点病院の数／災害拠点病院の総数	都道府県調査	平成28年度	%	70.9%	71.4%
医療活動相互応援態勢に関わる応援協定などを締結している都道府県数	医療活動相互応援態勢に関わる応援協定などを締結した数	都道府県調査	平成29年度	箇所数	185	7
DMATの研修を終了した隊員数(集計値)	DMATの研修を終了した隊員数	厚生労働省調査	平成28年度	人	243.5	211
DMATの研修を終了した隊員数(人口10万人あたり)	都道府県におけるDMATの研修を終了した隊員数／都道府県人口×10万	厚生労働省調査	平成28年度	人口10万対	9	9.1
災害拠点病院のうち、災害に備えて医療資器材の備蓄を行っている病院の割合	災害に備えて医療資器材を備蓄している災害拠点病院の数／災害拠点病院の総数	都道府県調査	平成27年度	%	95.8%	100.0%
災害拠点病院のうち、受水槽を保有する病院の割合	受水槽を保有する災害拠点病院の数／災害拠点病院の総数	都道府県調査	平成27年度	%	99.9%	100.0%
災害拠点病院のうち、井戸設備の整備を行っている病院の割合	井戸設備の整備を行っている災害拠点病院の数／災害拠点病院の総数	都道府県調査	平成27年度	%	55.7%	33.3%
災害拠点病院のうち、食料を3日分程度備蓄している病院の割合	食料を3日分程度備蓄している災害拠点病院の数／災害拠点病院の総数	都道府県調査	平成27年度	%	93.5%	80.0%
災害拠点病院のうち、飲料水を3日分程度備蓄している病院の割合	飲料水を3日分程度備蓄している災害拠点病院の数／災害拠点病院の総数	都道府県調査	平成27年度	%	90.8%	80.0%
災害拠点病院のうち、医薬品を3日分程度備蓄している病院の割合	医薬品を3日分程度備蓄している災害拠点病院の数／災害拠点病院の総数	都道府県調査	平成27年度	%	96.4%	100.0%
災害拠点病院のうち、食料の供給について、関係団体と協定を結び優先的に供給される体制を整えている病院の割合	災害拠点病院のうち、食料の供給について、関係団体と協定を結び優先的に供給される体制を整えている病院の数／災害拠点病院の総数	都道府県調査	平成27年度	%	55.4%	66.7%
災害拠点病院のうち、飲料水の供給について、関係団体と協定を結び優先的に供給される体制を整えている病院の割合	災害拠点病院のうち、飲料水の供給について、関係団体と協定を結び優先的に供給される体制を整えている病院の数／災害拠点病院の総数	都道府県調査	平成27年度	%	55.0%	66.7%
災害拠点病院のうち、医薬品の供給について、関係団体と協定を結び優先的に供給される体制を整えている病院の割合	災害拠点病院のうち、医薬品の供給について、関係団体と協定を結び優先的に供給される体制を整えている病院の数／災害拠点病院の総数	都道府県調査	平成27年度	%	57.1%	100.0%
災害拠点病院のうち、病院敷地内にヘリポートを有している病院の割合	病院敷地内にヘリポートを有している災害拠点病院の数／災害拠点病院の総数	都道府県調査	平成27年度	%	46.8%	40.0%
EMISの研修・訓練の実施を実施している病院の割合	EMISの研修・訓練の実施を実施している病院／病院の総数	都道府県調査	平成28年度	%	13.2%	27.9%
災害時の医療チーム棟の受入を想定し、都道府県災害対策本部、都道府県医療本部で関係機関(消防、警察等)、公共運輸機関等との連携の確認を行う災害訓練の実施回数	災害時の医療チーム棟の受入を想定し、都道府県災害対策本部、都道府県医療本部で関係機関(消防、警察等)、公共運輸機関等との連携の確認を行う災害訓練の実施回数	都道府県調査	平成29年度	回	1	75
災害時の医療チーム等の受入を想定し、関係機関・団体等と連携の上、保険所管轄区域や市町村単位等で地域災害医療対策課意義のコーディネート機能の確認を行う災害訓練の実施回数	災害時の医療チーム等の受入を想定し、関係機関・団体等と連携の上、保険所管轄区域や市町村単位等で地域災害医療対策課意義のコーディネート機能の確認を行う災害訓練の実施回数	都道府県調査	平成29年度	回	1	66
広域医療搬送を想定し、都道府県災害対策本部、都道府県医療本部で関係機関(消防、警察等)、公共運輸機関等との連携の確認を行う災害訓練の実施箇所及び回数	広域医療搬送を想定し、都道府県災害対策本部、都道府県医療本部で関係機関(消防、警察等)、公共運輸機関等との連携の確認を行う災害訓練の実施箇所及び回数	都道府県調査	平成29年度	回	2	28
基幹災害拠点病院における県下の災害関係医療従事者を対象とした研修の実施回数	基幹災害拠点病院における県下の災害関係医療従事者を対象とした研修の実施回数	都道府県調査	平成29年度	回	-	1

(9) へき地の医療

指標名	定義	調査名等	調査年	単位	全国(平均)	新潟県
へき地の数	無医地区、準無医地区の数	無医地区等調査	平成26年	地区	22.5	46
へき地診療所の数	へき地診療所の数	へき地医療現況調査	平成28年	診療所	23.0	31
へき地診療所の医師数	へき地診療所の医師数	へき地医療現況調査	平成28年	常勤(人)	14.0	15
				非常勤(人)	25.3	27
へき地診療所の看護師数	へき地診療所の看護師数	へき地医療現況調査	平成28年	常勤(人)	37.7	41
				非常勤(人)	21.1	20
へき地診療所の病床数	へき地診療所の病床数	へき地医療現況調査	平成28年	床	31.6	12
へき地医療拠点病院の数	へき地医療拠点病院の数	へき地医療現況調査	平成28年	病院	6.7	7
へき地医療に関して一定の実績を有するものとして認定を受けた社会医療法人数	へき地医療に関して一定の実績を有するものとして認定を受けた社会医療法人数	へき地医療現況調査	平成28年	病院	2.9	1
へき地診療所による巡回診療、訪問診療、訪問看護の実施日数	へき地診療所による巡回診療の実施日数	へき地医療現況調査	平成28年	日	50.0	208
	へき地診療所による訪問診療(歯科を含む)の実施日数	へき地医療現況調査	平成28年	日	1,026.7	1,381
	へき地診療所による訪問看護の実施日数	へき地医療現況調査	平成28年	日	803.4	521
へき地医療拠点病院からへき地への医師派遣実施回数及び派遣日数	へき地医療拠点病院からへき地へ医師を派遣した回数	へき地医療現況調査	平成28年	回	333.2	155
	へき地医療拠点病院からへき地へ医師を派遣した延べ日数	へき地医療現況調査	平成28年	日	282.4	119
	へき地医療拠点病院からへき地へ代診医を派遣した回数	へき地医療現況調査	平成28年	回	89.8	0
	へき地医療拠点病院からへき地へ代診医を派遣した延べ日数	へき地医療現況調査	平成28年	日	88.1	0
へき地医療拠点病院からへき地への巡回診療実施回数、日数及び延べ受診患者数	へき地医療拠点病院によるへき地への巡回診療の実施回数	へき地医療現況調査	平成28年	回	111.4	394
	へき地医療拠点病院によるへき地への巡回診療の実施日数	へき地医療現況調査	平成28年	日	85.1	173
	へき地医療拠点病院によるへき地への巡回診療の延べ受診患者数	へき地医療現況調査	平成28年	人	556.8	2,794
遠隔医療等ICTを活用した診療支援の実施数	遠隔医療等ICTを活用した診療支援の実施数	へき地医療現況調査	平成28年	診療所	3.7	5
へき地医療に従事する地域枠医師数	へき地医療に従事する地域枠医師数	へき地医療現況調査	平成28年	人	9.6	14
へき地医療支援機構の専任・併任担当官数	へき地医療支援機構の専任・併任担当官数	へき地医療現況調査	平成28年	人	0.9	1
協議会の開催数	協議会の開催数	へき地医療現況調査	平成28年	回	1.7	0
協議会等におけるへき地の医療従事者(医師、看護師等)確保の検討回数	協議会の開催数	へき地医療現況調査	平成28年	回	1.1	0

(10) 周産期医療

指標名	定義	調査名等	調査年	単位	全国	新潟県	二次医療圏						
							下越	新潟	県央	中越	魚沼	上越	佐渡
産科医及び産婦人科医の数	(産科医及び産婦人科医の数* / 人口) × 10万 *医師届出票(11)従事する診療科名等で主たる診療科を「産科」又は「産婦人科」と届出をした医師数	医師・歯科医師・薬剤師調査	平成26年	人	11,085	159	11	81	9	28	8	19	3
	人口10万対			8.7	6.9	4.3	9.3	3.9	6.2	4.7	6.9	5.2	
	(産科医及び産婦人科医の数* / 出生数) × 1,000 *医師届出票(11)従事する診療科名等で主たる診療科を「産科」又は「産婦人科」と届出をした医師数			出生千対	11.0	9.6	6.5	12.4	5.7	8.6	7.1	9.8	8.7
分娩取扱施設に勤務する産科医及び産婦人科医の数	一般診療所票(26)手術等の実施状況の「分娩の取扱」有りの担当医師数(常勤換算)	医療施設調査	平成26年	人	2259.2	33.3	5	16.7	4.6	2	2	3	-
	病院票(30)手術等の実施状況の「分娩の取扱」有りの担当医師数(常勤換算)			人口10万対	1.8	1.4	2.0	1.9	2.0	0.4	1.2	1.1	-
				人	6317.2	106.7	7.1	57.2	2.3	21.2	6.4	9.5	3
				人口10万対	5.0	4.6	2.8	6.6	1.0	4.7	3.7	3.4	5.2
助産師数	一般診療所票(26)手術等の実施状況の「分娩の取扱」有りの担当助産師数(常勤換算)	医療施設調査	平成26年	人	4957.7	112.4	4.6	69.8	15.7	9.4	6	6.9	-
	病院票(30)手術等の実施状況の「分娩の取扱」有りの担当助産師数(常勤換算)			人口10万対	3.9	4.9	1.8	8.0	6.9	2.1	3.5	2.5	-
				人	18223.6	438.9	32	183.2	20.4	90.7	34	66.6	12
				人口10万対	14.3	19.0	12.5	21.0	8.9	20.1	19.8	24.1	20.6
	就業助産師数	衛生行政報告例	平成26年度	人	33,956	790	/	/	/	/	/	/	/
人口10万対	26.7	34.2	/	/	/	/	/	/	/	/	/		
分娩を取扱う産科又は産婦人科病院数	病院票(30)手術等の実施状況の「分娩の取扱」有りの施設数	医療施設調査	平成26年	病院	1,055	23	2	8	1	5	3	3	1
				人口10万対	0.8	1.0	0.8	0.9	0.4	1.1	1.8	1.1	1.7
分娩を取扱う産科又は産婦人科診療所数	一般診療所票(26)手術等の実施状況の「分娩の取扱」有りの施設数	医療施設調査	平成26年	診療所	1,308	23	3	10	4	2	1	3	-
出生率	出生率(人口千対)	人口動態調査	平成27年	人口千対	8.0	7.1	/	/	/	/	/	/	/
合計特殊出生率	合計特殊出生率	人口動態調査	平成27年	合計特殊出生率	1.45	1.44	/	/	/	/	/	/	/
低出生体重児出生率	低出生体重児(2,500g未満)の出生割合	人口動態調査	平成27年	%	9.5	9.5	/	/	/	/	/	/	/
分娩数(帝王切開件数を含む。)(人口10万人当たり)	(分娩数(帝王切開件数を含む)* / 人口) × 10万 *病院票(30)手術等の実施状況の「分娩」の実施件数	医療施設調査	平成26年	件	46,451	799	49	260	21	255	71	106	37
	(分娩数(帝王切開件数を含む)* / 人口) × 10万 *一般診療所票(26)手術等の実施状況の「分娩」の実施件数			人口10万対	36.6	34.5	19.1	29.8	9.2	56.6	41.4	38.3	63.6
				件	38,765	894	119	400	168	70	44	93	-
				人口10万対	30.5	38.7	46.4	45.9	73.5	15.5	25.7	33.6	-
産後訪問指導を受けた割合	(新生児(未熟児を除く)の被訪問指導実人員数 / 出生数) × 100	地域保健・健康増進事業報告	平成26年度	%	24.3	75.5	/	/	/	/	/	/	/
	(未熟児の被訪問指導実人員数 / 出生数) × 100			%	5.4	6.6	/	/	/	/	/	/	/
新生児死亡率	(生後28日未満の死亡数 / 出生数) × 1,000	人口動態調査	平成27年	出生千対	0.9	1.0	/	/	/	/	/	/	/
周産期死亡率	周産期死亡率 出産千対(出生数+妊娠22週以後の死産数)	人口動態調査	平成27年	出生千対	3.7	3.7	/	/	/	/	/	/	/

指標名	定義	調査名等	調査年	単位	全国	新潟県	二次医療圏						
							下越	新潟	県央	中越	魚沼	上越	佐渡
妊産婦死亡数	妊産婦死亡数	人口動態調査	平成27年	人	39	-	/	/	/	/	/	/	/
妊産婦死亡率	妊産婦死亡率(出産10万対)	人口動態調査	平成27年	出産10万対	3.8	-	/	/	/	/	/	/	/
死産率	死産率(出産千対)	人口動態調査	平成27年	出産千対	22.0	20.9	/	/	/	/	/	/	/
NICUを有する病院数・病床数(人口10万人当たり、出生1,000人当たり)	(NICUを有する病院数* / 人口) × 10万 *病院票(28)特殊診療設備のNICUを有する施設数	医療施設調査	平成26年	人口10万対	0.3	0.2	0.4	0.2	-	0.2	-	0.4	-
	(NICUを有する病院数* / 出生数**) × 1,000 *病院票(28)特殊診療設備のNICUを有する施設数			出生千対	0.3	0.3	0.6	0.3	-	0.3	-	0.5	-
	(NICUの病床数* / 人口) × 10万 *病院票(28)特殊診療設備のNICUの病床数			人口10万対	2.4	1.8	2.3	2.1	-	2.7	-	2.2	-
	(NICUの病床数* / 出生数) × 1,000 *病院票(28)特殊診療設備のNICUの病床数			出生千対	3.0	2.5	3.6	2.8	-	3.7	0.0	3.1	-
MFICUを有する病院・病床数(人口10万人当たり、出産1,000人当たり)	(MFICUを有する病院数* / 人口) × 10万 *病院票(28)特殊診療設備のMFICUを有する施設数	医療施設調査	平成26年	人口10万対	0.1	0.1	-	0.2	-	0.2	-	-	-
	(MFICUを有する病院数* / 出産数) × 1,000 *病院票(28)特殊診療設備のMFICUを有する施設数			出生千対	0.1	0.2	-	0.3	-	0.3	-	-	-
	(MFICUの病床数* / 人口) × 10万 *病院票(28)特殊診療設備のMFICUの病床数			人口10万対	0.6	0.8	-	1.4	-	1.3	-	-	-
	(MFICUの病床数* / 出産数) × 1,000 *病院票(28)特殊診療設備のMFICUの病床数			出生千対	0.7	1.1	-	1.8	-	1.8	-	-	-
ハイリスク分娩管理加算届出医療機関数	A237 ハイリスク分娩管理加算の届出医療機関数	診療報酬施設基準	平成28年3月	医療機関	705	26	2	10	-	6	2	4	2
				人口100万対	5.6	11.3	7.8	11.5	-	13.4	11.8	14.6	34.9
NICU入室児数(人口10万人当たり、出生1,000人当たり)	(NICU入室児数* / 人口) × 10万 *病院票(28)特殊診療設備のNICUの9月中の取扱患者延数	医療施設調査	平成26年	人口10万対	54.2	24.3	38.6	31.2	-	4.7	-	61.9	-
	(NICU入室児数* / 出生数) × 1,000 *病院票(28)特殊診療設備のNICUの9月中の取扱患者延数			出生千対	68.6	34.2	58.8	41.6	-	6.4	-	88.5	-
NICU・GCU長期入院児数	周産期母子医療センターのNICU・GCUに1年を超えて入院している児数	周産期医療体制調	平成26年度	人	614	12	/	/	/	/	/	/	/
母体・新生児搬送	妊婦(分娩直後の褥婦を含む)または出生後1週間未満の新生児の搬送患者数	救急搬送における医療機関の受入状況等実態調査・周産期医療体制調	平成26年度	件	46,589	599	/	/	/	/	/	/	/
	母体・新生児県内搬送件数/母体・新生児搬送数			1.0	1.0	/	/	/	/	/	/	/	/
母体・新生児搬送のうち受入困難事例の件数	医療機関に受入の照会を行った回数が4回以上の件数	救急搬送における医療機関の受入状況等実態調査	平成26年度	件	549	4	/	/	/	/	/	/	/
	現場滞在時間が30分以上の件数			件	1194	4	/	/	/	/	/	/	/

指標名	定義	調査名等	調査年	単位	全国	新潟県	二次医療圏						
							下越	新潟	県央	中越	魚沼	上越	佐渡
身体障害者手帳交付数(18歳未満)	身体障害者手帳交付数(18歳未満) 各都道府県計	福祉行政報告例	平成27年度	交付数	103,969	1,226	/	/	/	/	/	/	/
乳児死亡率	乳児死亡率(出生千対)	人口動態調査	平成27年	出生千対	1.9	2	/	/	/	/	/	/	/
幼児死亡率	1～4歳の死亡数/1～4歳人口×100,000	人口動態調査	平成27年	幼児人口10万対	19.4	14.6	/	/	/	/	/	/	/

(11) 小児医療

指標名	定義	調査名等	調査年	単位	全国	新潟県	二次医療圏						
							下越	新潟	県央	中越	魚沼	上越	佐渡
小児救急電話相談の件数	小児救急電話相談件数	都道府県調査	平成28年	件	-	8,080	/	/	/	/	/	/	/
小児救急電話相談回線数	小児救急電話相談回線数	都道府県調査	平成29年	回線	-	1	/	/	/	/	/	/	/
小児救急電話相談における深夜対応の可否	小児救急電話相談における深夜対応の可否	都道府県調査	平成29年	可否	47/47	可	/	/	/	/	/	/	/
小児人口	小児人口(15歳未満人口)	住民基本台帳に基づく人口、人口動態及び世帯数調査	平成28年1月	人	16,321,557	277,889	/	/	/	/	/	/	/
				人口10万対	12,744.6	11,980.9	/	/	/	/	/	/	/
出生率	出生率(人口千対)	人口動態調査	平成27年	人口千対	8.0	7.1	/	/	/	/	/	/	/
乳児死亡率	乳児死亡率(出生千対)	人口動態調査	平成27年	出産千対	1.9	2.0	/	/	/	/	/	/	/
乳幼児死亡率	(5歳未満の死亡数/5歳未満人口*)×1,000 *平成27年住民基本台帳人口・世帯数による。	人口動態調査	平成27年	乳幼児千対	0.50	0.50	/	/	/	/	/	/	/
小児(15才未満)の死亡率	(15歳未満の死亡数/15歳未満人口*)×1,000 *平成27年住民基本台帳人口・世帯数による。	人口動態調査	平成27年	小児千対	0.20	0.20	/	/	/	/	/	/	/
一般小児医療を担う病院・診療所数	一般診療所票(7)主たる診療科目で「小児科」を標榜している施設数と単科で「小児科」を標榜している施設数の合計	医療施設調査	平成26年	診療所	5,510	89	5	43	13	14	5	8	1
				人口10万対	4.3	3.8	2.0	4.9	5.7	3.1	2.9	2.9	1.7
	病院票(6)診療科目で、「小児科」を標榜している施設数	医療施設調査	平成26年	病院	2,677	53	5	19	4	9	6	7	3
				人口10万対	2.1	2.3	2.0	2.2	1.8	2.0	3.5	2.5	5.2
小児科標榜診療所に勤務する医師数	一般診療所票(8)科目「小児科」を標榜する施設の医師数(29)主たる診療科目と単科の合計数	医療施設調査	平成26年	人	7,130.1	104.4	4.1	50.8	18.1	17.8	4.1	9.5	-
				人口10万対	5.6	4.5	1.6	5.8	7.9	3.9	2.4	3.4	-
小児歯科を標榜する歯科診療所数	歯科診療所票(7)診療科目で「小児歯科」の診療所数	医療施設調査	平成26年	歯科診療所	42,627	699	/	/	/	/	/	/	/
				人口10万対	33.5	30.2	/	/	/	/	/	/	/
小児医療に係る病院勤務医数	病院票(8)科目別の医師数の「小児科」、「小児外科」、「小児科と小児外科の合計」の医師数	医療施設調査	平成26年	人	10,734.2	195.0	15.5	88.1	8.7	48.7	8.3	20.4	5.3
				人口10万対	8.4	8.4	6.1	10.1	3.8	10.8	4.8	7.4	9.1
小児入院医療管理料を算定している病院数・病床数	A307 小児入院医療管理料1～5の届出施設数	診療報酬施設基準	平成28年3月	病院	851	14	1	7	2	2	0	2	0
				人口100万対	6.8	6.1	4.7	7.7	8.7	4.5	0.0	7.2	0.0
				床	54,457	423	18	195	35	86	-	89	-
	A307 小児入院医療管理料1～5の算定病床数	診療報酬施設基準	平成28年3月	人口100万対	432.6	183.5	84.0	215.1	151.4	191.6	-	322.6	-

指標名	定義	調査名等	調査年	単位	二次医療圏								
					全国	新潟県	下越	新潟	県央	中越	魚沼	上越	佐渡
地域連携小児夜間・休日診療料の届出医療機関数	B001-2-2 地域連携小児夜間・休日診療料1、2の届出施設数	診療報酬施設基準	平成28年3月	医療機関	366	5	-	2	1	2	-	-	-
				人口100万対	2.9	2.2	-	2.2	4.3	4.5	-	-	-
特別児童扶養手当数	特別児童扶養手当受給者数	福祉行政報告例	平成27年度	人	224,793	3,858	/	/	/	/	/	/	/
				人口10万対	178.6	167.3	/	/	/	/	/	/	/
障害児福祉手当交付数	障害児福祉手当受給者数	福祉行政報告例	平成27年度(毎年)	人	65,595	1,187	/	/	/	/	/	/	/
				人口10万対	52.1	51.5	/	/	/	/	/	/	/
身体障害者手帳交付数(18歳未満)	身体障害者手帳交付台帳登載数(18歳未満)	福祉行政報告例	平成27年度(毎年)	人	103,969	1,226	/	/	/	/	/	/	/
				人口10万対	82.6	53.2	/	/	/	/	/	/	/
NICUを有する病院数・病床数	病院票(28)特殊診療設備で、NICUを有する施設数	医療施設調査	平成26年(3年毎)	病院	330	5	1	2	-	1	-	1	-
				人口100万対	2.6	2.2	3.9	2.3	-	2.2	-	3.6	-
	床			3,052	42	6	18	-	12	-	6	-	
PICUを有する病院数・病床数	病院票(28)特殊診療設備で、PICUを有する施設数	医療施設調査	平成26年(3年毎)	人口100万対	24.0	18.2	23.4	20.6	-	26.6	-	21.7	-
				病院	41	0	-	-	-	-	-	-	-
	人口100万対			0.3	0.0	-	-	-	-	-	-	-	
PICUを有する病院数・病床数	病院票(28)特殊診療設備で、PICUの病床数	医療施設調査	平成26年(3年毎)	床	256	0	-	-	-	-	-	-	-
				人口100万対	2.0	0.0	-	-	-	-	-	-	-

(12) 在宅医療等

指標名	定義	調査名等	調査年	単位	全国	新潟県	新潟市	長岡市
在宅療養支援診療所数、在宅療養支援診療所(有床診療所)の病床数	C000在宅療養支援診療所の届出施設数	診療報酬施設基準	平成28年 3月	診療所	14,683	131	47	16
	C000在宅療養支援診療所の届出施設の病床数			床	29,573	77	23	-
在宅療養支援病院数、在宅療養支援病院の病床数	C000在宅療養支援病院の届出施設数	診療報酬施設基準	平成28年 3月	病院	1,109	10	4	-
	C000在宅療養支援病院の届出施設の病床数			床	112,886	1,242	696	-
在宅療養後方支援病院の届出施設数	様式20 在宅後方支援病院の届出施設数	診療報酬施設基準	平成28年 3月	病院	326	7	2	-
在宅療養支援歯科診療所数	歯科C001-3在宅療養支援歯科診療所の届出施設数	診療報酬施設基準	平成28年 3月	歯科診療所	6,140	184	62	20
訪問看護事業所数、 訪問看護ステーションの従業者数	訪問看護事業所(病院、診療所の訪問看護も含む)数	介護給付費実態調査	平成27年	事業所	10,126	148		
	訪問看護ステーション票(10)従業者数	介護サービス施設・事業所調査	平成27年	人	50,696	699		
24時間体制をとっている訪問看護ステーションの従業者数	24時間体制をとっている訪問看護ステーションの従業者数	介護サービス施設・事業所調査	平成27年	保健師数	594	19	12	1
				助産師数	29	1	-	-
				看護師数	28,255	413	191	63
				准看護師数	2,633	37	6	2
				理学療法士数	5,091	68	30	7
				作業療法士数	2,316	20	9	3
麻薬小売業の免許を取得している薬局数、訪問薬剤指導を実施する薬局数	麻薬小売業の免許を取得している薬局数	麻薬・覚せい剤行政の概況	平成26年12月 31日現在	薬局	44,937	953	368	99
	C008 在宅患者訪問薬剤管理指導料を算定した薬局数	NDB	平成27年度	人口10万 対	35.0	40.5	45.6	35.2
				薬局	6,317	125	50	10
	居宅療養管理指導費、在宅患者訪問薬剤管理指導料を算定した薬局数	新潟県薬剤師会会員アンケート	平成28年	薬局		438	190	32
訪問薬剤管理指導を受けた者の数(薬局)	C008 在宅患者訪問薬剤管理指導料の算定件数	NDB	平成27年度	レセプト 件数	94,907	1,013	365	55
				人口10万 対	74.0	43.3	45.4	19.7
管理栄養士による訪問栄養指導を提供している事業所数、居宅療養管理指導を提供している管理栄養士数	管理栄養士による訪問栄養指導を提供している事業所数	在宅栄養ケア活動に関する調査	平成24年 12月	事業所		13	4	3
歯科衛生士による訪問指導を提供している歯科診療所数、居宅療養管理指導を提供している歯科衛生士数	歯科衛生士による訪問指導を提供している歯科診療所数	新潟県歯科医療機能連携実態調査	平成28年 7月	歯科診療所		131	37	11
	居宅療養管理指導を提供している歯科衛生士数	新潟県歯科医療機能連携実態調査	平成28年 7月	人		159	44	16
訪問リハビリテーション事業所数	訪問リハビリテーション事業所数	介護給付費実態調査	平成26年	事務所	6,151	82		
退院支援担当者や配置している診療所・病院数	一般診療所票(18)退院調整支援担当者「いる」の施設数	医療施設調査	平成26年	診療所	584	0		
	病院票(13)退院調整支援担当者「いる」の施設数	医療施設調査	平成26年	病院	3,592	60	22	4
退院患者平均在院日数	病院退院患者平均在院日数	患者調査	平成26年	日	33.2	37.4		
	一般診療所退院患者平均在院日数	患者調査	平成26年	日	17.4	12.7		
短期入所サービス(ショートステイ)事業所数	ショートステイ事業所数 短期入所生活介護の活動状況の施設数 短期入所療養介護の活動状況の施設数	介護サービス施設・事業所調査	平成27年	事業所	14,678	467	166	39
訪問診療を受けた患者数	C001在宅患者訪問診療算定件数 定期的な訪問診療の数	NDB	平成27年度	件	15,488,735	172,763		
	介護保険による訪問看護利用者数	介護給付費実態調査	平成27年	人	4,405	71		
	C005在宅患者訪問看護・指導料算定件数	NDB	平成27年度	件	795,287	7,092		
小児(乳幼児・幼児)の訪問看護利用者数	小児への訪問看護利用者数 訪問看護の提供を受ける利用者のうち、15歳未満の者	介護サービス施設・事業所調査	平成25年	人	8,059	54		
訪問リハビリテーション利用者数	訪問リハビリテーション利用者数	介護給付費実態調査	平成27年	人	946	12		
短期入所サービス(ショートステイ)利用者数	ショートステイ利用者数(短期入所生活介護) 介護保険による介護ショートステイ(家族介護者へのサポート)利用者数	介護サービス施設・事業所調査	平成28年	短期入所生活介護事業所	298,609	14,901		
	ショートステイ利用者数(短期入所療養介護) 介護保険による介護ショートステイ(家族介護者へのサポート)利用者数			短期入所療養介護事業所	45,955	925		
往診を受けた患者数	C000往診料算定件数 往診(患者の求めがあつて赴く訪問診療)の件数	NDB	平成27年度	件	2,603,400	51,960		
在宅看取りを実施している診療所・病院数	一般診療所票(24)在宅医療サービスの実施状況の在宅看取り実施施設数	医療施設調査	平成26年	診療所	4,312	98	24	9
	病院票(24)在宅医療サービスの実施状況の在宅看取り実施施設数	医療施設調査	平成26年	病院	476	7	3	-
ターミナルケアに対応する訪問看護ステーション数	訪問看護ステーション票(6)加算等の届出の状況でターミナル体制の届出「あり」の施設数	介護サービス施設・事業所調査	平成27年	訪問看護ステーション	6,595	99	42	11
看取りに対応する介護施設数	介護給付費算定に係る体制等状況一覧表—その他該当する体制等—地域区分の看取り介護体制「あり」の施設数	都道府県調査	平成29年8月 31日現在	施設		464	125	55
在宅死亡者数	在宅死亡数	人口動態調査	平成27年	人	163,973	2,859	768	399

指標名	定義	単位	三条市	柏崎市	新発田市	小千谷市	加茂市	十日町市	見附市	村上市	燕市	糸魚川市	
在宅療養支援診療所数、在宅療養支援診療所(有床診療所)の病床数	C000在宅療養支援診療所の届出施設数	診療所	5	7	2	4	-	4	1	1	1	2	
	C000在宅療養支援診療所の届出施設の病床数	床	18	-	-	-	-	17	-	-	2	-	
在宅療養支援病院数、在宅療養支援病院の病床数	C000在宅療養支援病院の届出施設数	病院	-	-	-	-	-	-	-	1	-	-	
	C000在宅療養支援病院の届出施設の病床数	床	-	-	-	-	-	-	-	149	-	-	
在宅療養後方支援病院の届出施設数	様式20 在宅後方支援病院の届出施設数	病院	-	2	-	-	-	-	-	1	-	1	
在宅療養支援歯科診療所数	歯科C001-3在宅療養支援歯科診療所の届出施設数	歯科診療所	7	12	24	3	3	4	1	5	11	2	
訪問看護事業所数、訪問看護ステーションの従業者数	訪問看護事業所(病院、診療所の訪問看護も含む)数	事業所	/	/	/	/	/	/	/	/	/	/	
	訪問看護ステーション票(10)従業者数	人	/	/	/	/	/	/	/	/	/	/	
24時間体制をとっている訪問看護ステーションの従業者数	24時間体制をとっている訪問看護ステーションの従業者数	保健師数	4	-	-	-	2	-	-	-	-	-	
		助産師数	-	-	-	-	-	-	-	-	-	-	
		看護師数	19	18	10	5	3	12	10	3	14	4	
		准看護師数	4	3	2	-	-	-	-	-	-	3	-
		理学療法士数	5	1	-	-	1	1	4	-	-	1	-
		作業療法士数	2	2	1	-	-	-	0	-	-	0	-
麻薬小売業の免許を取得している薬局数、訪問薬剤指導を実施する薬局数	麻薬小売業の免許を取得している薬局数	薬局	43	26	45	16	17	24	11	27	39	19	
	人口10万対		42.0	29.2	44.3	42.0	57.3	41.4	26.2	41.2	47.2	40.8	
	C008 在宅患者訪問薬剤管理指導料を算定した薬局数	薬局	8	3	6	-	0	0	-	6	5	-	
	人口10万対		7.9	3.4	5.9	-	0.0	0.0	-	9.3	6.1	-	
訪問薬剤管理指導を受けた者の数(薬局)	C008 在宅患者訪問薬剤管理指導料の算定件数	薬局	15	11	21	6	6	6	5	16	22	6	
	レセプト件数		54	42	32	-	0	0	13	53	52	10	
訪問薬剤管理指導を受けた者の数(薬局)	人口10万対		53.1	47.6	31.7	-	0.0	0.0	31.1	82.0	63.2	21.8	
	管理栄養士による訪問栄養指導を提供している事業所数、居宅療養管理指導を提供している管理栄養士数	事業所	-	-	1	-	-	2	-	-	1	-	
歯科衛生士による訪問指導を提供している歯科診療所数、居宅療養管理指導を提供している歯科衛生士数	歯科衛生士による訪問指導を提供している歯科診療所数	歯科診療所	5	12	8	2	1	-	2	4	3	3	
	居宅療養管理指導を提供している歯科衛生士数	人	2	25	10	1	-	-	2	4	3	1	
訪問リハビリテーション事業所数	訪問リハビリテーション事業所数	事務所	/	/	/	/	/	/	/	/	/	/	
退院支援担当者配置している診療所・病院数	一般診療所票(18)退院調整支援担当者「いる」の施設数	診療所	/	/	/	/	/	/	/	/	/	/	
	病院票(13)退院調整支援担当者「いる」の施設数	病院	5	2	2	2	1	2	-	2	2	1	
退院患者平均在院日数	病院退院患者平均在院日数	日	/	/	/	/	/	/	/	/	/	/	
	一般診療所退院患者平均在院日数	日	/	/	/	/	/	/	/	/	/	/	
短期入所サービス(ショートステイ)事業所数	ショートステイ事業所数 短期入所生活介護の活動状況の施設数 短期入所療養介護の活動状況の施設数	事業所	17	12	22	10	4	13	6	15	14	9	
訪問診療を受けた患者数	C001在宅患者訪問診療算定件数 定期的な訪問診療の数	件	/	/	/	/	/	/	/	/	/	/	
	介護保険による訪問看護利用者数	人	/	/	/	/	/	/	/	/	/	/	
	C005在宅患者訪問看護・指導料算定件数	件	/	/	/	/	/	/	/	/	/	/	
小児(乳幼児・幼児)の訪問看護利用者数	小児への訪問看護利用者数 訪問看護の提供を受ける利用者のうち、15歳未満の者	人	/	/	/	/	/	/	/	/	/	/	
訪問リハビリテーション利用者数	訪問リハビリテーション利用者数	人	/	/	/	/	/	/	/	/	/	/	
短期入所サービス(ショートステイ)利用者数	ショートステイ利用者数(短期入所生活介護) 介護保険による介護ショートステイ(家族介護者へのサポート)利用者数	短期入所生活介護事業所	/	/	/	/	/	/	/	/	/	/	
	ショートステイ利用者数(短期入所療養介護) 介護保険による介護ショートステイ(家族介護者へのサポート)利用者数	短期入所療養介護事業所	/	/	/	/	/	/	/	/	/	/	
往診を受けた患者数	C000往診料算定件数 往診(患者の求めがあつて赴く訪問診療)の件数	件	/	/	/	/	/	/	/	/	/	/	
在宅看取りを実施している診療所・病院数	一般診療所票(24)在宅医療サービスの実施状況の在宅看取り実施施設数	診療所	5	4	10	2	-	5	2	2	2	3	
	病院票(24)在宅医療サービスの実施状況の在宅看取り実施施設数	病院	-	-	-	-	-	-	-	1	-	-	
ターミナルケアに対応する訪問看護ステーション数	訪問看護ステーション票(6)加算等の届出の状況でターミナル体制の届出「あり」の施設数	訪問看護ステーション	6	4	4	2	1	4	2	1	4	2	
看取りに対応する介護施設数	介護給付費算定に係る体制等状況一覧表—その他該当する体制等—地域区分の看取り介護体制「あり」の施設数	施設	20	12	15	8	2	15	10	13	24	13	
在宅死亡者数	在宅死亡数	人	93	113	174	44	30	88	38	103	90	54	

指標名	定義	単位	妙高市	五泉市	上越市	阿賀野市	佐渡市	魚沼市	南魚沼市	胎内市	聖籠町	弥彦村
在宅療養支援診療所数、在宅療養支援診療所(有床診療所)の病床数	C000在宅療養支援診療所の届出施設数	診療所	2	1	28	-	1	3	4	1	-	-
	C000在宅療養支援診療所の届出施設の病床数	床	8	-	-	-	-	-	9	-	-	-
在宅療養支援病院数、在宅療養支援病院の病床数	C000在宅療養支援病院の届出施設数	病院	1	-	-	-	-	-	2	-	-	-
	C000在宅療養支援病院の届出施設の病床数	床	60	-	-	-	-	-	180	-	-	-
在宅療養後方支援病院の届出施設数	様式20 在宅後方支援病院の届出施設数	病院	-	-	-	-	1	-	-	-	-	-
在宅療養支援歯科診療所数	歯科C001-3在宅療養支援歯科診療所の届出施設数	歯科診療所	1	1	17	-	3	2	1	2	-	1
訪問看護事業所数、訪問看護ステーションの従業者数	訪問看護事業所(病院、診療所の訪問看護も含む)数	事業所	/	/	/	/	/	/	/	/	/	/
	訪問看護ステーション票(10)従業者数	人	/	/	/	/	/	/	/	/	/	/
24時間体制をとっている訪問看護ステーションの従業者数	24時間体制をとっている訪問看護ステーションの従業者数	保健師数	-	-	1	-	-	-	-	-	-	-
		助産師数	-	-	-	-	1	-	-	-	-	-
		看護師数	5	10	8	5	4	15	10	5	-	-
		准看護師数	-	6	7	-	-	1	1	2	-	-
		理学療法士数	-	-	4	3	0	3	5	4	-	-
		作業療法士数	-	-	-	1	-	1	1	1	-	-
麻薬小売業の免許を取得している薬局数、訪問薬剤指導を実施する薬局数	麻薬小売業の免許を取得している薬局数	薬局	12	21	97	16	10	14	20	10	3	2
	人口10万対		34.2	38.7	48.1	35.3	16.4	35.3	33.2	32.1	20.9	23.4
	C008 在宅患者訪問薬剤管理指導料を算定した薬局数	薬局	4	-	7	3	-	6	4	4	0	0
	人口10万対		11.6	-	3.5	6.7	-	15.4	6.7	13.0	0.0	0.0
訪問薬剤管理指導を受けた者の数(薬局)	居宅療養管理指導費、在宅患者訪問薬剤管理指導料を算定した薬局数	薬局	8	6	50	6	3	8	9	6	1	0
	C008 在宅患者訪問薬剤管理指導料の算定件数	レセプト件数	35	-	60	43	-	44	67	11	0	0
人口10万対		101.2	-	30.0	96.1	-	113.1	112.3	35.7	0.0	0.0	
管理栄養士による訪問栄養指導を提供している事業所数、居宅療養管理指導を提供している管理栄養士数	管理栄養士による訪問栄養指導を提供している事業所数	事業所	1	-	-	-	-	-	1	-	-	-
歯科衛生士による訪問指導を提供している歯科診療所数、居宅療養管理指導を提供している歯科衛生士数	歯科衛生士による訪問指導を提供している歯科診療所数	歯科診療所	2	2	27	2	1	1	1	3	-	2
	居宅療養管理指導を提供している歯科衛生士数	人	1	2	38	1	-	-	-	7	-	2
訪問リハビリテーション事業所数	訪問リハビリテーション事業所数	事務所	/	/	/	/	/	/	/	/	/	/
退院支援担当者配置している診療所・病院数	一般診療所票(18)退院調整支援担当者「いる」の施設数	診療所	/	/	/	/	/	/	/	/	/	/
	病院票(13)退院調整支援担当者「いる」の施設数	病院	1	2	6	1	1	1	1	1	-	-
退院患者平均在院日数	病院退院患者平均在院日数	日	/	/	/	/	/	/	/	/	/	/
	一般診療所退院患者平均在院日数	日	/	/	/	/	/	/	/	/	/	/
短期入所サービス(ショートステイ)事業所数	ショートステイ事業所数 短期入所生活介護の活動状況の施設数 短期入所療養介護の活動状況の施設数	事業所	11	8	46	9	16	7	12	8	4	2
訪問診療を受けた患者数	C001在宅患者訪問診療算定件数 定期的な訪問診療の数	件	/	/	/	/	/	/	/	/	/	/
	介護保険による訪問看護利用者数	人	/	/	/	/	/	/	/	/	/	/
	C005在宅患者訪問看護・指導料算定件数	件	/	/	/	/	/	/	/	/	/	/
小児(乳幼児・幼児)の訪問看護利用者数	小児への訪問看護利用者数 訪問看護の提供を受ける利用者のうち、15歳未満の者	人	/	/	/	/	/	/	/	/	/	/
訪問リハビリテーション利用者数	訪問リハビリテーション利用者数	人	/	/	/	/	/	/	/	/	/	/
短期入所サービス(ショートステイ)利用者数	ショートステイ利用者数(短期入所生活介護) 介護保険による介護ショートステイ(家族介護者へのサポート)利用者数	短期入所生活介護事業所	/	/	/	/	/	/	/	/	/	/
	ショートステイ利用者数(短期入所療養介護) 介護保険による介護ショートステイ(家族介護者へのサポート)利用者数	短期入所療養介護事業所	/	/	/	/	/	/	/	/	/	/
住診を受けた患者数	C000住診料算定件数 住診(患者の求めがあつて赴く訪問診療)の件数	件	/	/	/	/	/	/	/	/	/	/
在宅看取りを実施している診療所・病院数	一般診療所票(24)在宅医療サービスの実施状況の在宅看取り実施施設数	診療所	2	2	10	1	2	2	2	5	-	-
	病院票(24)在宅医療サービスの実施状況の在宅看取り実施施設数	病院	-	-	-	-	-	-	1	-	-	-
ターミナルケアに対応する訪問看護ステーション数	訪問看護ステーション票(6)加算等の届出の状況でターミナル体制の届出「あり」の施設数	訪問看護ステーション	1	1	3	1	1	5	3	1	-	-
看取りに対応する介護施設数	介護給付費算定に係る体制等状況一覧表—その他該当する体制等—地域区分の看取り介護体制「あり」の施設数	施設	14	10	49	14	12	11	10	10	3	3
在宅死亡者数	在宅死亡数	人	44	67	294	58	87	91	88	34	17	8

指標名	定義	単位	田上町	阿賀町	出雲崎町	湯沢町	津南町	刈羽村	関川村	栗島浦村
在宅療養支援診療所数、在宅療養支援診療所(有床診療所)の病床数	C000在宅療養支援診療所の届出施設数	診療所	-	-	-	-	-	1	-	-
	C000在宅療養支援診療所の届出施設の病床数	床	-	-	-	-	-	-	-	-
在宅療養支援病院数、在宅療養支援病院の病床数	C000在宅療養支援病院の届出施設数	病院	-	1	-	1	-	-	-	-
	C000在宅療養支援病院の届出施設の病床数	床	-	67	-	90	-	-	-	-
在宅療養後方支援病院の届出施設数	様式20 在宅後方支援病院の届出施設数	病院	-	-	-	-	-	-	-	-
在宅療養支援歯科診療所数	歯科C001-3在宅療養支援歯科診療所の届出施設数	歯科診療所	1	-	1	-	-	-	-	-
訪問看護事業所数、訪問看護ステーションの従業者数	訪問看護事業所(病院、診療所の訪問看護も含む)数	事業所	/	/	/	/	/	/	/	/
	訪問看護ステーション票(10)従業者数	人	/	/	/	/	/	/	/	/
24時間体制をとっている訪問看護ステーションの従業者数	24時間体制をとっている訪問看護ステーションの従業者数	保健師数	-	-	-	-	-	-	-	-
		助産師数	-	-	-	-	-	-	-	-
		看護師数	-	-	-	-	-	-	-	-
		准看護師数	-	-	-	-	-	-	-	-
		理学療法士数	-	-	-	-	-	-	-	-
		作業療法士数	-	-	-	-	-	-	-	-
麻薬小売業の免許を取得している薬局数、訪問薬剤指導を実施する薬局数	麻薬小売業の免許を取得している薬局数	薬局	3	3	-	4	2	-	1	-
	人口10万対		23.8	23.3	-	47.9	18.8	-	15.7	-
	C008 在宅患者訪問薬剤管理指導料を算定した薬局数	薬局	0	-	0	0	0	0	0	0
	人口10万対		0.0	-	0.0	0.0	0.0	0.0	0.0	0.0
訪問薬剤管理指導を受けた者の数(薬局)	居宅療養管理指導費、在宅患者訪問薬剤管理指導料を算定した薬局数	薬局	2	1	0	2	0	0	0	0
	C008 在宅患者訪問薬剤管理指導料の算定件数	レセプト件数	0	65	0	0	0	0	0	0
訪問薬剤管理指導を受けた者の数(薬局)	C008 在宅患者訪問薬剤管理指導料の算定件数	人口10万対	0.0	519.3	0.0	0.0	0.0	0.0	0.0	0.0
管理栄養士による訪問栄養指導を提供している事業所数、居宅療養管理指導を提供している管理栄養士数	管理栄養士による訪問栄養指導を提供している事業所数	事業所	-	-	-	-	-	-	-	-
歯科衛生士による訪問指導を提供している歯科診療所数、居宅療養管理指導を提供している歯科衛生士数	歯科衛生士による訪問指導を提供している歯科診療所数	歯科診療所	-	1	-	-	1	-	-	-
	居宅療養管理指導を提供している歯科衛生士数	人	-	-	-	-	-	-	-	-
訪問リハビリテーション事業所数	訪問リハビリテーション事業所数	事務所	/	/	/	/	/	/	/	/
退院支援担当者配置している診療所・病院数	一般診療所票(18)退院調整支援担当者「いる」の施設数	診療所	/	/	/	/	/	/	/	/
	病院票(13)退院調整支援担当者「いる」の施設数	病院	-	1	-	-	-	-	-	-
退院患者平均在院日数	病院退院患者平均在院日数	日	/	/	/	/	/	/	/	/
	一般診療所退院患者平均在院日数	日	/	/	/	/	/	/	/	/
短期入所サービス(ショートステイ)事業所数	ショートステイ事業所数 短期入所生活介護の活動状況の施設数 短期入所療養介護の活動状況の施設数	事業所	6	4	1	2	2	-	2	-
訪問診療を受けた患者数	C001在宅患者訪問診療算定件数 定期的な訪問診療の数	件	/	/	/	/	/	/	/	/
	介護保険による訪問看護利用者数	人	/	/	/	/	/	/	/	/
	C005在宅患者訪問看護・指導料算定件数	件	/	/	/	/	/	/	/	/
小児(乳幼児・幼児)の訪問看護利用者数	小児への訪問看護利用者数 訪問看護の提供を受ける利用者のうち、15歳未満の者	人	/	/	/	/	/	/	/	/
訪問リハビリテーション利用者数	訪問リハビリテーション利用者数	人	/	/	/	/	/	/	/	/
短期入所サービス(ショートステイ)利用者数	ショートステイ利用者数(短期入所生活介護) 介護保険による介護ショートステイ(家族介護者へのサポート)利用者数	短期入所生活介護事業所	/	/	/	/	/	/	/	/
	ショートステイ利用者数(短期入所療養介護) 介護保険による介護ショートステイ(家族介護者へのサポート)利用者数	短期入所療養介護事業所	/	/	/	/	/	/	/	/
往診を受けた患者数	C000往診料算定件数 往診(患家の求めがあつて赴く訪問診療)の件数	件	/	/	/	/	/	/	/	/
在宅看取りを実施している診療所・病院数	一般診療所票(24)在宅医療サービスの実施状況の在宅看取り実施施設数	診療所	1	-	2	-	-	-	1	-
	病院票(24)在宅医療サービスの実施状況の在宅看取り実施施設数	病院	-	1	-	1	-	-	-	-
ターミナルケアに対応する訪問看護ステーション数	訪問看護ステーション票(6)加算等の届出の状況でターミナル体制の届出「あり」の施設数	訪問看護ステーション	-	-	-	-	-	-	-	-
看取りに対応する介護施設数	介護給付費算定に係る体制等状況一覧表—その他該当する体制等—地域区分の看取り介護体制「あり」の施設数	施設	3	3	1	2	5	-	2	-
在宅死亡者数	在宅死亡数	人	13	23	11	2	5	12	11	-