

目擊証言

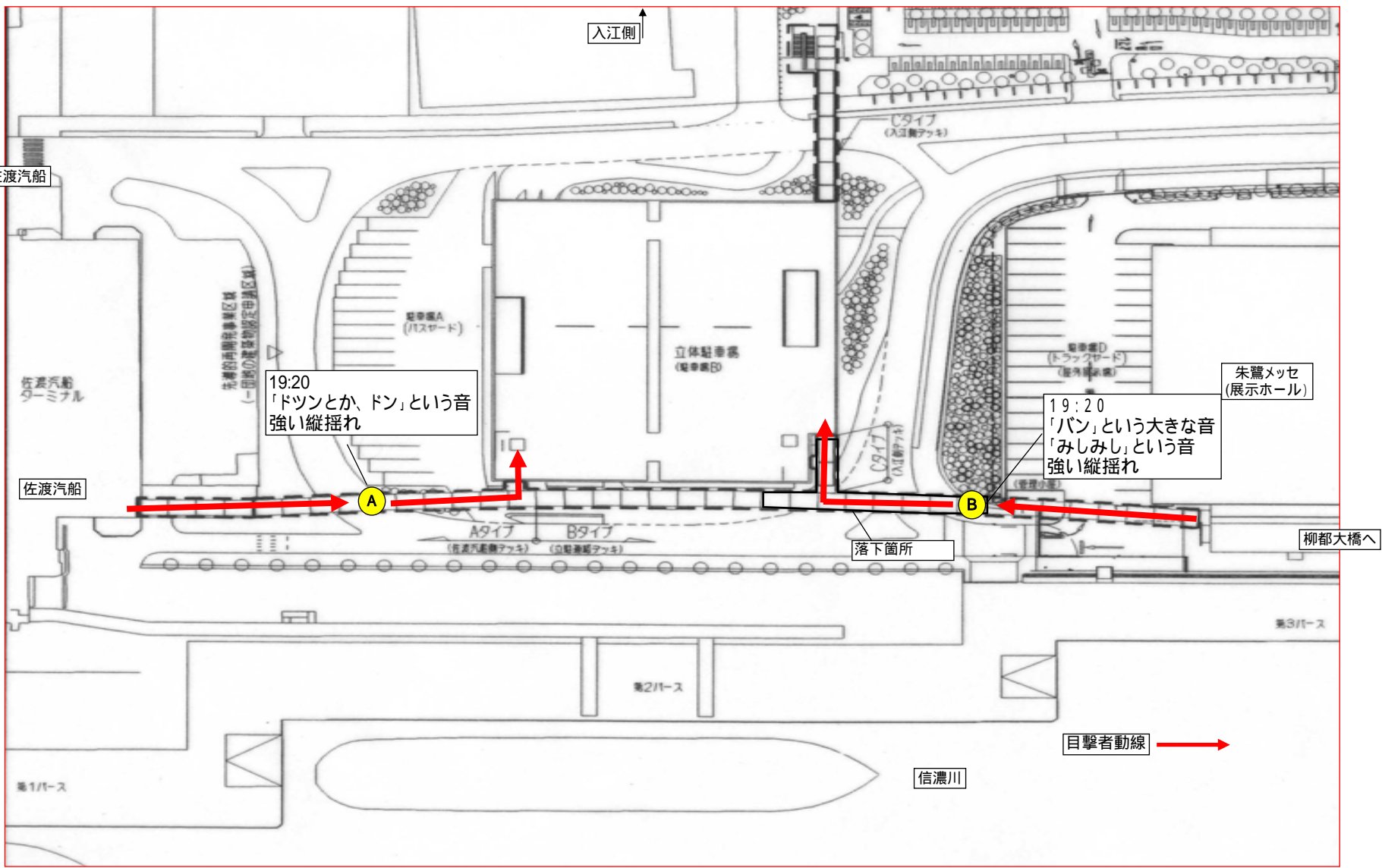
朱鷺メッセ連絡デッキ落下事故 目撃証言記録 時系列表(8月26日)

証言は万代島内の勤務者からのものである。

目撃時間	目撃箇所	証言者	証言内容
13:30～16:00	連絡デッキ上(落下箇所)	2名男性	・まったく異常は感じず ・揺れもいつもと変わらない感じ
14:00	落下箇所デッキ通路	1名男性 4～5名女性	・いつもは揺れを感じないのに、この日は揺れを感じた ・「すごく揺れる」と話していた。
19:20	連絡デッキ上(佐渡汽船と立体駐車場の真中(R5付近))	1名男性 同行者1名男性	・「ドツンとか、ドン」という短い音 ・音と同時に強い縦揺れ(10秒以内程度) ・ふんばっていないと立っていられない揺れ
	連絡デッキ上(朱鷺メッセと立体駐車場の中間より駐車場寄り)	1名女性	・「バン」という大きな音 ・「みしみし」という音。天井から音が伝わってくる感じ ・強い縦揺れだった。床が抜けるかと思った
	佐渡汽船社屋	1名男性	・大きな音は気づかなかった
	立体駐車場管理室	1名男性	・大きな音、揺れとも感じない
	朱鷺メッセ展示ホール	1名男性	・音も揺れも感じず
	平面駐車場巡回	1名男性	・音は聞いていない
19:40	連絡デッキ上(佐渡汽船～立体駐車場)	2名男性	・1名は連絡デッキを通り、立体駐車場朱鷺メッセ側階段を使用したが発感せず。
20:12	落下箇所付近	1名男性	・落下箇所を巡回したが異常なし
20:16	連絡デッキ上(立体駐車場と朱鷺メッセの間(R27付近))	1名男性	・携帯電話中、「めきめき」という音があって、その次に「ドーン」という音(立体駐車場方向から聞こえる) ・縦揺れを感じる ・落下の仕方などははっきり見ていないが、駐車場から連絡デッキの連絡通路(15m)が落ちていくのは見えた。 ・感じとしては、佐渡汽船側から落下し、手前(朱鷺メッセ側)に迫ってくる感じだった。 ・連続的に落下したような感じ
	連絡デッキ上(立体駐車場佐渡汽船側連絡口(R11付近))	1名男性	・「キュー」、「ぎりぎり」等ものがねじれるようなひねれるようなもちあがるような音の後、「ドーン」という音 ・揺れは感じなかった。すんなりと落ちた感じ ・音的には、自分に迫ってくる感じ(本人は、佐渡汽船側に走って逃げた)
	立体駐車場朱鷺メッセ側階段1Fと2Fの間の踊り場(R20付近)	1名男性	・「みしみし」という音。(いつもはしない音) ・その後、シャッターが一気に落ちる音 ・2F踊り場にいたため、どこから落下が始まったのかわからないが、上から落下してくるのは見えた。 ・揺れは多少あったが、大きくなかった。
	朱鷺メッセ警備員室前通用口付近	1名男性	・「ドーン」という音を聞いた
20:17	立体駐車場管理室	2名男性	・「ドーン」という音(雷音、金属音みたいな音) ・駐車場制御盤等の電源ブレーカーが落ちた。(セコム警備本部記録では、20:17に駐車場から異常発報あり)
	朱鷺メッセエスプラナード入口付近	1名男性	・万代島ビル防災センターに落下事故通報
20:18	立体駐車場管理室	2名男性	・立体駐車場定期利用者から入庫できないとの苦情。現場確認に向く。落下状況確認
20:20	朱鷺メッセ警備員室	1名男性	・万代島ビル防災センターから通報受信

～ 図面参照

19:20 目撃箇所図



20:16 目撃箇所図

