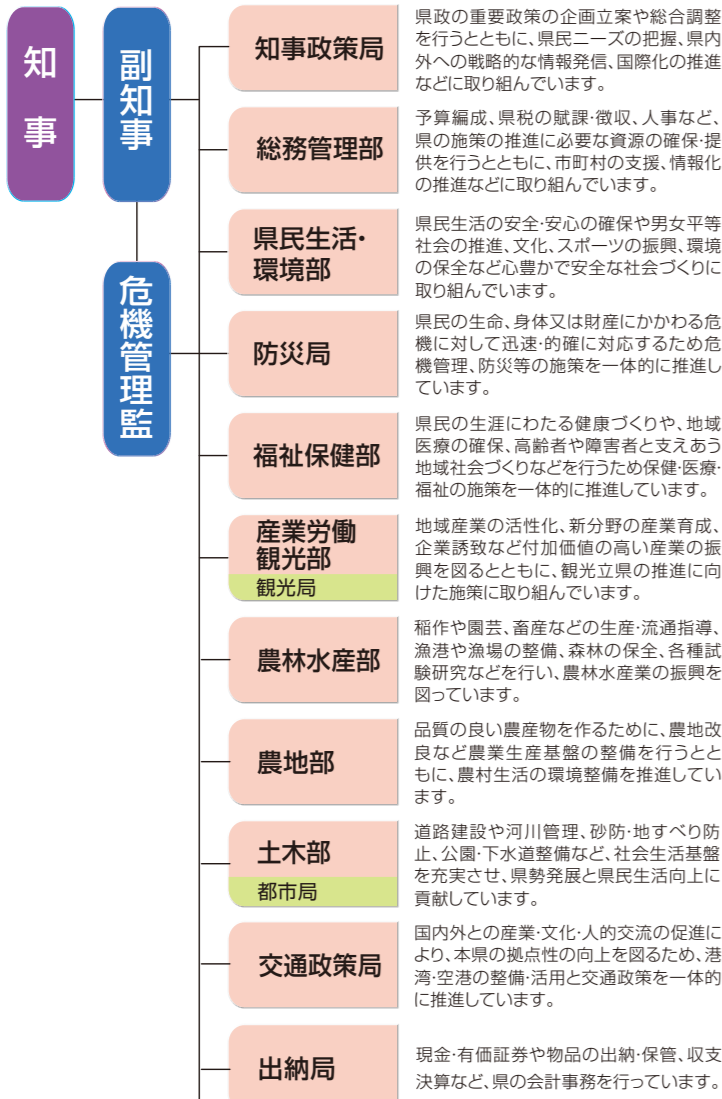


# 新潟県の組織

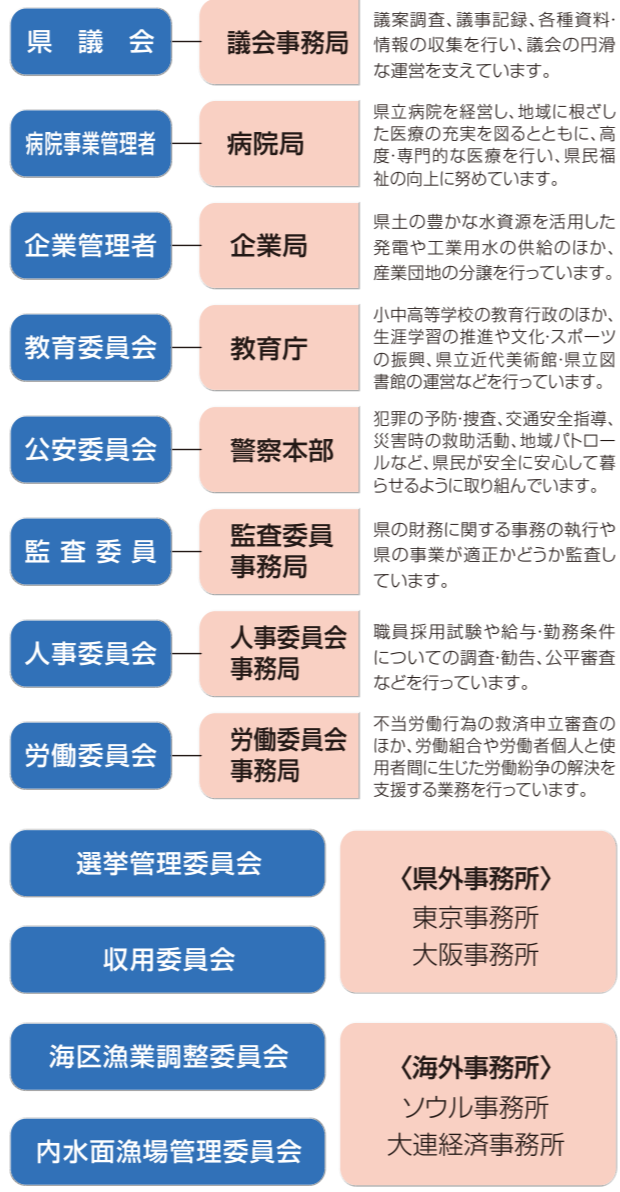
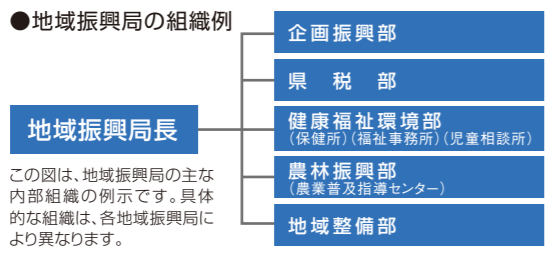
(注)平成22年4月1日の予定です。



## 地域振興局



- ① 村上
- ② 新発田
- ③ 新潟
- ④ 三条
- ⑤ 長岡
- ⑥ 魚沼
- ⑦ 南魚沼
- ⑧ 十日町
- ⑨ 柏崎
- ⑩ 上越
- ⑪ 糸魚川
- ⑫ 佐渡



## 表参道・新潟館

● Nespassは東京の表参道で新潟の産業・文化・自然・観光の情報を発信しています。

● 平成18年12月にリニューアルオープンし、県産品販売や新潟の食の提供などの「食」を中心とした情報発信の機能を強化しました。

● Nespass内の「にいがたUターン情報センター」では求人情報を提供し、相談にも応じています。是非一度お立ち寄りください。

**開館時間** 10:30～18:30(土・日・祝日も開館)  
 (にいがたUターン情報センターは日・祝日休み)  
 ※県産品販売、飲食コーナーは営業日・営業時間が異なります。  
**ホームページ** <http://www.nico.or.jp/nespace/>  
 ※住所・TELはウラ表紙をご覧ください。

# 主な職種の職務内容と配置先

※平成20・21年度に試験を実施した主な職種です。

<b>一般行政・一般事務</b> ● 主な職務内容紹介 予算、経理、庶務などの内部的なものから、各種施策の企画立案、許認可、県税の賦課徴収、公共事業の用地取得などの対外的なものまで多岐にわたります。 ● 新採用職員の主な配置先 知事部局・教育庁などの本庁各課・地域機関、県立病院、県立高校など	<b>警察行政・警察事務</b> ● 主な職務内容紹介 警察組織に関する会計・庶務業務、企画立案のほか、鑑識やハイテク犯罪の捜査支援、犯罪・交通事故の統計分析など警察独自の業務にも従事します。 ● 新採用職員の主な配置先 警察本部の各課、警察署	<b>福祉行政</b> ● 主な職務内容紹介 知的障害者(児)施設や、県の相談機関、病院等で子供・障害者・女性等の相談・心理判定・自立支援などを担当します。 ● 新採用職員の主な配置先 地域振興局健康福祉(環境)部、知的障害者(児)施設、児童自立支援施設、児童・障害者相談センター、県立病院
<b>総合土木</b> ● 主な職務内容紹介 農業農村整備や道路・河川整備に関する企画立案、調査、計画、設計積算、工事監督等、完成に至るまでの一連の業務を行うほか、国や市町村との企画・調整業務を担当します。 ● 新採用職員の主な配置先 地域振興局農林振興部(農業普及指導センター)、港湾事務所など	<b>農業</b> ● 主な職務内容紹介 農業施策の企画立案・実施等の農業行政業務、生産技術指導や経営指導等の普及業務、先端技術の開発等の試験研究業務に従事します。 ● 新採用職員の主な配置先 地域振興局農林振興部(農業普及指導センター)、農業総合研究所(研究センター、農業技術センター)など	<b>林業</b> ● 主な職務内容紹介 森林・林業施策の企画立案・実施、担い手の育成・指導、治山や林道事業の設計・監督等を担当するほか、新品種の開発等の試験研究業務に従事します。 ● 新採用職員の主な配置先 地域振興局農林振興部など
<b>水産</b> ● 主な職務内容紹介 水産業の振興を図るための企画立案・実施、水産物のブランド化、水産物加工などに関する試験研究及び技術開発業務に従事します。 ● 新採用職員の主な配置先 農林水産部水産課、佐渡地域振興局農林水産振興部、水産海洋研究所、内水面水産試験場など	<b>建築</b> ● 主な職務内容紹介 建築物の確認審査や防災指導、公共建物の建設、都市空間・住環境の整備など、建築物の安全や住まい・まちづくりに関する業務に従事します。 ● 新採用職員の主な配置先 土木部都市局営繕課、総務管理部管財課、教育庁財務課、地域振興局地域整備部など	<b>環境</b> ● 主な職務内容紹介 廃棄物の適正処理対策や地球温暖化対策のための総合的な施策の構築のほか、高圧ガスや火薬類、原子力発電所の安全確保のための監視・調査などの業務に従事します。 ● 新採用職員の主な配置先 県民生活・環境部環境対策課、廃棄物対策課、防災局消防課、放射線監視センター、地域振興局健康福祉環境部(環境センター)、保健環境科学研究所
<b>保健師</b> ● 主な職務内容紹介 家庭訪問や健康相談等を行うほか、地域住民の健康課題を解決するための施策の推進や調査・研究の実施及び地域保健福祉関係者に対する研修等を担当しています。 ● 新採用職員の主な配置先 地域振興局健康福祉(環境)部	<b>薬剤師</b> ● 主な職務内容紹介 試験・研究業務、許認可・監視指導業務等のほか、県立病院での入院及び外来患者の食事管理、栄養指導などの業務に従事します。 ● 新採用職員の主な配置先 地域振興局健康福祉(環境)部、保健環境科学研究所、県立病院	<b>管理栄養士</b> ● 主な職務内容紹介 給食施設の指導、食育、健康・栄養関係のほか、県立病院での入院及び外来患者の食事管理、栄養指導などの業務に従事します。 ● 新採用職員の主な配置先 地域振興局健康福祉(環境)部、県立病院
<b>獣医師</b> ● 主な職務内容紹介 国際保護鳥であるトキの飼育・繁殖や野生順化訓練、食肉衛生検査・食品衛生監視、動物愛護、家畜伝染病の防疫、衛生指導、獣医師・薬事などの業務を担当します。 ● 新採用職員の主な配置先 地域振興局健康福祉(環境)部、食肉衛生検査センター、家畜保健衛生所、農業総合研究所畜産研究センター、佐渡トキ保護センターなど	<b>少年警察補導員</b> ● 主な職務内容紹介 非行等の少年問題に関する警察の専門職員として、少年相談、街頭補導、問題行動のある少年の立ち直り支援及び非行防止の啓発活動を行っています。 ● 新採用職員の主な配置先 警察本部少年課、警察署	<b>診療放射線技師</b> ● 主な職務内容紹介 一般撮影やCT、MRIなどの最新の画像診断装置を利用した画像診断を行うほか、リニアックなどの放射線治療装置を駆使した放射線治療、Ri診断、放射線管理等に従事します。 ● 新採用職員の主な配置先 県立病院
<b>臨床検査技師</b> ● 主な職務内容紹介 一般検査や血液、生化学、細菌などの検体検査、心電図、超音波、脳波などの生理検査、臓器、組織、細胞などの病理検査のほか、採血、輸血業務等に従事します。 ● 新採用職員の主な配置先 県立病院	<b>理学療法士</b> ● 主な職務内容紹介 運動療法による身体機能、物理療法による疼痛、循環の改善を目的としてリハビリテーションの業務に従事します。 ● 新採用職員の主な配置先 県立病院	<b>看護師</b> ● 主な職務内容紹介 地域医療から救命救急、高度先進医療まで幅広い医療ニーズに対し、医師や他職種と共同して、安全・安心で質の高い看護ケアの提供にかかわる業務に従事します。 ● 新採用職員の主な配置先 県立病院
<b>司書</b> ● 主な職務内容紹介 図書館資料の収集、整理、保管、貸出しのほか、サービスの企画立案など、図書館の管理・運営に従事します。 ● 新採用職員の主な配置先 県立図書館	<b>学校事務職員</b> ● 主な職務内容紹介 文書や調査統計などの総務、学務、人事、給与、財務、福利厚生等の事務に従事するほか、校内の諸会議に参加したり、学校予算の編成と執行を通して、学校運営に参画することもあります。 ● 新採用職員の主な配置先 市町村立小・中・特別支援学校	<b>学校栄養職員</b> ● 主な職務内容紹介 献立の作成を通じて、栄養管理、栄養指導、衛生管理を行うとともに、児童生徒に対する「食に関する指導」も行います。 ● 新採用職員の主な配置先 市町村立小・中・特別支援学校