

## 産業廃棄物処理計画書

平成 30 年 6 月 30 日

新潟県知事 殿

提出者

住所 新潟県十日町市北新田132番地

氏名 株式会社 村山興業  
代表取締役 村山広幸

(法人にあつては、名称及び代表者の氏名)

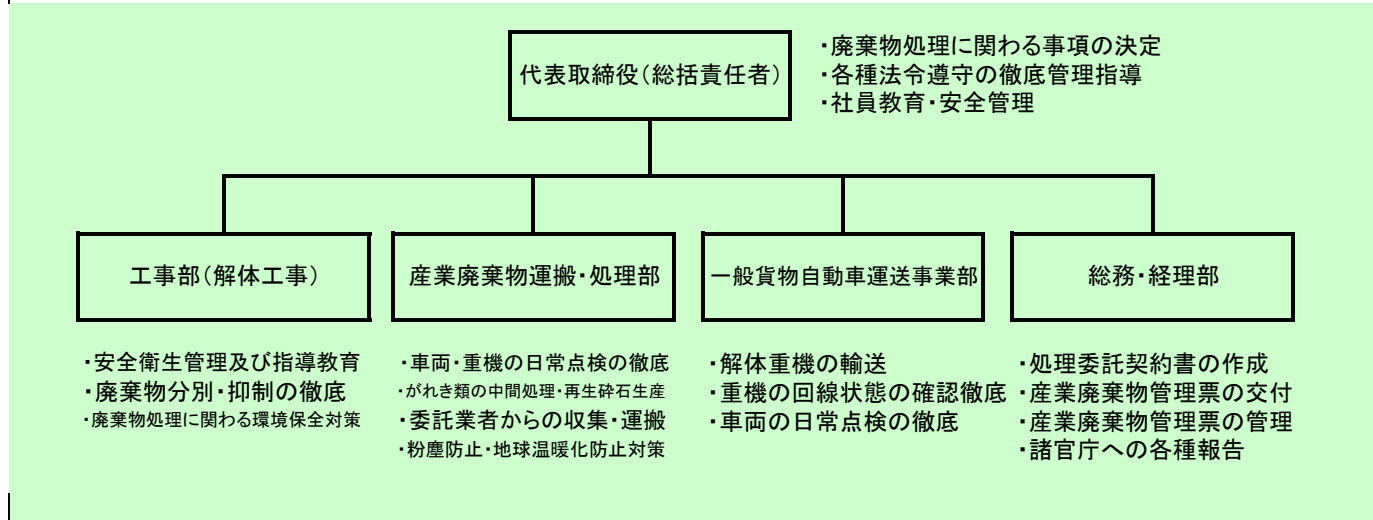
電話番号 025-757-8542

廃棄物の処理及び清掃に関する法律第12条の9項の規定に基づき、産業廃棄物の減量その他その処理に関する計画を作成したので、提出します。

事業場の名称	株式会社 村山興業
事業場の所在地	新潟県十日町市北新田132番地
計画期間	平成 30 年 4 月 1 日 から 平成 31 年 3 月 31 日 まで
当該事業場において現に行っている事業に関する事項	
① 事業の種類	建設業
② 事業の規模	
③ 従業員数	30人
④ 産業廃棄物の一連の処理の工程	<ul style="list-style-type: none"><li>・がれき類 自社処分施設へ → 骨材として再資源化</li><li>・木くず 再生処理業者へ委託 → 木材チップとして再資源化</li><li>・廃プラスチック類 再生処理業者へ委託 → 原料として再資源化</li><li>・紙くず 処理業者へ委託 → 焼却</li><li>・繊維くず 処理業者へ委託 → 焼却</li><li>・ガラス・陶磁器くず 処理業者へ委託 → 埋立または再資源化</li><li>・ゴムくず 処理業者へ委託 → 処分</li><li>・廃油 処理業者へ委託 → 処分</li><li>・金属くず 鉄・非鉄に分別 → 商社へ売却</li></ul>

産業廃棄物の処理に係る管理体制に関する事項

(管理体制図)



産業廃棄物の排出の抑制に関する事項

【前年度 ( 29 年度 ) 実績】									
① 現状	産業廃棄物の種類	木くず	廃プラスチック	がれき類	紙くず	繊維くず	ガラス 陶磁器くず	ゴムくず	金属くず
	排出量	391.20 t	24.78 t	1,382.20 t	0.34 t	13.81 t	76.45 t	0.00 t	0.00 t
	産業廃棄物の種類	廃油							
	排出量	3.00 t							
(これまでに実施した取組)									
分類の徹底 リサイクルできるものは最大限に再利用する									
【目標】									
② 計画	産業廃棄物の種類	木くず	廃プラスチック	がれき類	紙くず	繊維くず	ガラス 陶磁器くず	ゴムくず	金属くず
	排出量	300.00 t	10.00 t	1,200.00 t	0.20 t	5.00 t	50.00 t	0.00 t	0.00 t
	産業廃棄物の種類	廃油							
	排出量	0.50 t							
(今後実施する予定の計画)									
より細かい分類に努める									

産業廃棄物の分別に関する事項

① 現状	(分別している産業廃棄物の種類及び分別に関する取組)									
	再利用できる廃棄物の分別の徹底									
② 計画	(今後分別する予定の産業廃棄物の種類及び分別に関する取組)									
	これからも同様に分別に努める									

## 自ら行う産業廃棄物の再生利用に関する事項

【前年度（29年度）実績】									
① 現状	産業廃棄物の種類	木くず	廃プラスチック	がれき類	紙くず	繊維くず	ガラス陶磁器くず	ゴムくず	金属くず
	自ら再生利用を行った産業廃棄物の量	0.00 t	0.00 t	1,289.14 t	0.00 t	0.00 t	0.00 t	0.00 t	0.00 t
	産業廃棄物の種類	廃油							
	自ら再生利用を行った産業廃棄物の量	0.00 t							
(これまでに実施した取組)									
再生骨材・再生路盤材									
【目標】									
② 計画	産業廃棄物の種類	木くず	廃プラスチック	がれき類	紙くず	繊維くず	ガラス陶磁器くず	ゴムくず	金属くず
	自ら再生利用を行う産業廃棄物の量	0.00 t	0.00 t	1,000.00 t	0.00 t	0.00 t	0.00 t	0.00 t	0.00 t
	産業廃棄物の種類	廃油							
	自ら再生利用を行う産業廃棄物の量	0.00 t							
(今後実施する予定の計画)									
再生骨材・再生路盤材									

## 自ら行う産業廃棄物の中間処理に関する事項

【前年度（29年度）実績】									
① 現状	産業廃棄物の種類	木くず	廃プラスチック	がれき類	紙くず	繊維くず	ガラス陶磁器くず	ゴムくず	金属くず
	自ら熱回収を行った産業廃棄物の量	0.00 t	0.00 t	0.00 t	0.00 t	0.00 t	0.00 t	0.00 t	0.00 t
	自ら中間処理により減量した産業廃棄物の量	0.00 t	0.00 t	0.00 t	0.00 t	0.00 t	0.00 t	0.00 t	0.00 t
	産業廃棄物の種類	廃油							
	自ら熱回収を行った産業廃棄物の量	0.00 t							
	自ら中間処理により減量した産業廃棄物の量	0.00 t							
(これまでに実施した取組)									
破砕									
【目標】									
② 計画	産業廃棄物の種類	木くず	廃プラスチック	がれき類	紙くず	繊維くず	ガラス陶磁器くず	ゴムくず	金属くず
	自ら熱回収を行う産業廃棄物の量								
	自ら中間処理により減量する産業廃棄物の量	0.00 t							
	産業廃棄物の種類	廃油							
	自ら熱回収を行う産業廃棄物の量								
	自ら中間処理により減量する産業廃棄物の量								
(今後実施する予定の計画)									
破砕									

## 自ら行う産業廃棄物の埋立処分又は海洋投入処分に関する事項

【前年度（29年度）実績】									
① 現状	産業廃棄物の種類	木くず	廃プラスチック	がれき類	紙くず	繊維くず	ガラス 陶磁器くず	ゴムくず	金属くず
	自ら埋立処分又は 海洋投入処分を行った 産業廃棄物の量	0.00 t	0.00 t	0.00 t	0.00 t	0.00 t	0.00 t	0.00 t	0.00 t
	産業廃棄物の種類	廃油							
	自ら埋立処分又は 海洋投入処分を行った 産業廃棄物の量	0.00 t							
(これまでに実施した取組)									
【目標】									
② 計画	産業廃棄物の種類	木くず	廃プラスチック	がれき類	紙くず	繊維くず	ガラス 陶磁器くず	ゴムくず	金属くず
	自ら埋立処分又は 海洋投入処分を行う 産業廃棄物の量	0.00 t	0.00 t	0.00 t	0.00 t	0.00 t	0.00 t	0.00 t	0.00 t
	産業廃棄物の種類	廃油							
	自ら埋立処分又は 海洋投入処分を行う 産業廃棄物の量	0.00 t							
(今後実施する予定の計画)									

## 産業廃棄物の処理の委託に関する事項

【前年度（29年度）実績】									
① 現状	産業廃棄物の種類	木くず	廃プラスチック	がれき類	紙くず	繊維くず	ガラス 陶磁器くず	ゴムくず	金属くず
	全処理委託量	391.20 t	24.78 t	93.06 t	0.84 t	13.81 t	76.45 t	0.00 t	0.00 t
	優良認定処理業者 への処理委託量						7.05 t		
	再生利用業者 への処理委託量	47.88 t	1.12 t				50.25 t		
	認定熱回収業者 への処理委託料								
	認定熱回収業者 以外の熱回収を行う 業者への処理委託量								
	産業廃棄物の種類	廃油							
	全処理委託量	3.00 t							
	優良認定処理業者 への処理委託量								
	再生利用業者 への処理委託量								
認定熱回収業者 への処理委託料									
認定熱回収業者 以外の熱回収を行う 業者への処理委託量									
(これまでに実施した取組)									

【目標】											
① 計画	産業廃棄物の種類	木くず	廃プラスチック	がれき類	紙くず	繊維くず	ガラス 陶磁器くず	ゴムくず	金属くず		
	全処理委託量	300.00 t	10.00 t	200.00 t	0.20 t	5.00 t	50.00 t	0.00 t	0.00 t		
	優良認定処理業者 への処理委託量						5.00 t				
	再生利用業者 への処理委託量	300.00 t	10.00 t				50.00 t				
	認定熱回収業者 への処理委託料										
	認定熱回収業者 以外の熱回収を行う 業者への処理委託量										
	産業廃棄物の種類	廃油									
	全処理委託量	0.50 t									
	優良認定処理業者 への処理委託量										
	再生利用業者 への処理委託量										
	認定熱回収業者 への処理委託料										
	認定熱回収業者 以外の熱回収を行う 業者への処理委託量										
	(今後実施する予定の取組)										
	現場での細かい分別の徹底										
	※事務処理欄										