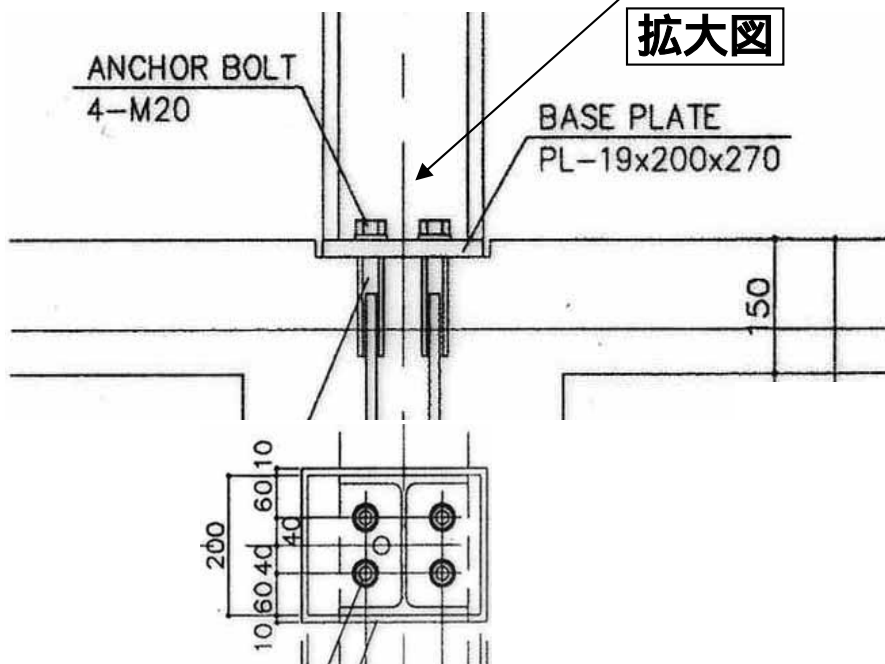
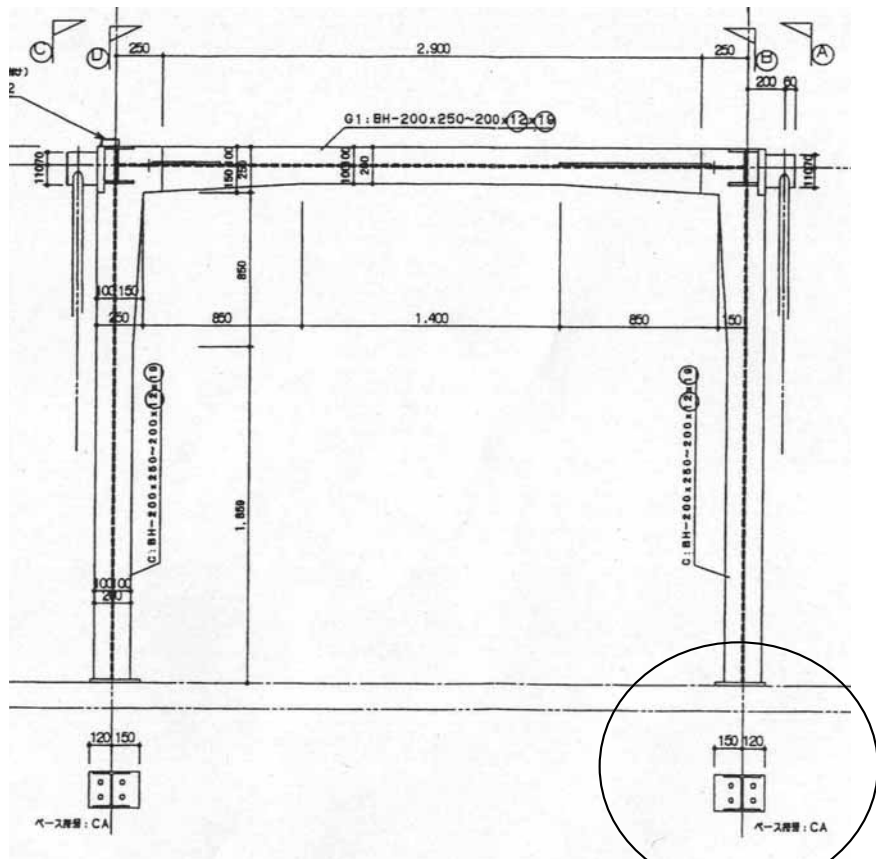


## 1 (2) 鉄骨柱脚部現地状況



東材とPca床版との  
アンカーボルト取り付け図




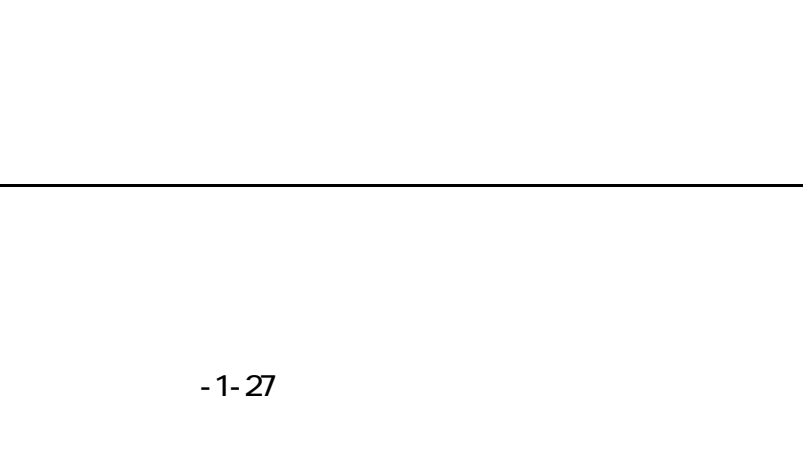


写真 No.1	
対象 鉄骨柱脚固定用ボルト	
部位 R20-信濃川側	
撮影月日 2003/9/13	
写真 No.2	
対象 鉄骨柱脚固定用ボルト	
部位 R20-入江側	
撮影月日 2003/9/13	
写真 No.3	
対象 鉄骨柱脚固定用ボルト	
部位 R21-信濃川側	
撮影月日 2003/9/4	

写真 No.4	
対象 鉄骨柱脚固定用ボルト	
部位 R21-入江側	
撮影月日	
写真 No.5	
対象 鉄骨柱脚固定用ボルト	
部位 R22-信濃川側	
撮影月日 2003/9/13	
写真 No.6	
対象 鉄骨柱脚固定用ボルト	
部位 R22-入江側	
撮影月日 2003/9/13	

現 場 撮 影 不 能




写真 No.7	
対象 鉄骨柱脚固定用ボルト	
部位 R23-信濃川側	
撮影月日 2003/9/13	
写真 No.8	
対象 鉄骨柱脚固定用ボルト	
部位 R23-入江側	
撮影月日 2003/9/13	
写真 No.9	
対象 鉄骨柱脚固定用ボルト	
部位 R24-信濃川側	
撮影月日 2003/9/13	



写真 No.10	
対象 鉄骨柱脚固定用ボルト	
部位 R24-入江側	
撮影月日 2003/9/13	
写真 No.11	
対象 鉄骨柱脚固定用ボルト	
部位 R25-信濃川側	
撮影月日 2003/9/13	
写真 No.12	
対象 鉄骨柱脚固定用ボルト	
部位 R25-入江側	
撮影月日 2003/9/13	




写真 No.1	
対象 柱脚ベースプレート	
部位 R21 信濃川側	
状況	
撮影月日 2003/9/4	
写真 No.2	
対象 柱脚ベースプレート	
部位 R21 信濃川側	
状況	
撮影月日 2003/9/4	
写真 No.3	
対象 柱脚ベースプレート	
部位 R22 信濃川側	
状況	
撮影月日 2003/9/4	

写真 No.4	
対象 柱脚ベースプレート	
部位 R22 入江側	
状況	
撮影月日 2003/9/4	
写真 No.5	
対象 柱脚ベースプレート	
部位 R23 信濃川側	
状況	
撮影月日 2003/9/4	
写真 No.6	
対象 柱脚ベースプレート	
部位 R23 入江側	
状況	
撮影月日 2003/9/4	





写真 No.7	
対象 柱脚ベースプレート	
部位 R23 入江側	
状況	
撮影月日 2003/9/4	
写真 No.8	
対象 柱脚ベースプレート	
部位 R24 信濃川側	
状況	
撮影月日 2003/9/4	
写真 No.9	
対象 柱脚ベースプレート	
部位 R24 入江側	
状況	
撮影月日 2003/9/4	

写真 No.10	
対象 柱脚ベースプレート	
部位 R25 信濃川側	
状況	
撮影月日 2003/9/4	
写真 No.11	
対象 柱脚ベースプレート	
部位 R25 信濃川側	
状況	
撮影月日 2003/9/4	
写真 No.12	
対象 柱脚ベースプレート	
部位 R25 入江側	
状況	
撮影月日 2003/9/4	

写真 No.13	
対象 柱脚ベースプレート	
部位 R26 信濃川側	
状況	
撮影月日 2003/9/4	
写真 No.14	
対象 柱脚ベースプレート	
部位 R26 入江側	
状況	
撮影月日 2003/9/4	
写真 No.15	
対象 柱脚ベースプレート	
部位 R27 信濃川側	
状況	
撮影月日 2003/9/4	