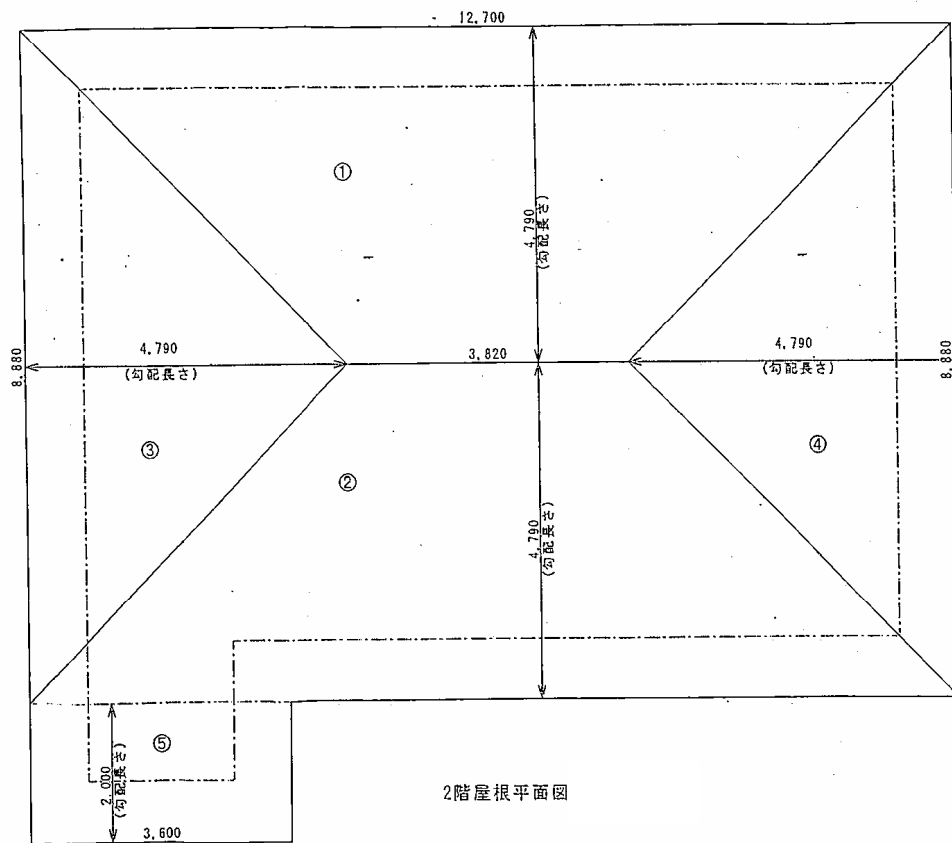


屋根伏図の例 : 新築の場合

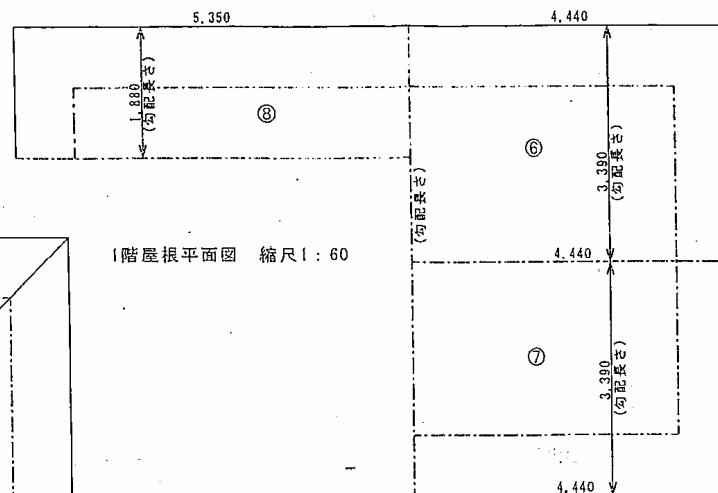
※作成上の留意点

県産瓦屋根面積は県産瓦を施工した面積(m2)です。
 (鬼瓦、棟瓦等の坪数は屋根面積に含むことはできません。)

- ・ 県産瓦使用加算部分を明示し、屋根面積(展開面積)を表示してください。
- ・ 適宜、県産瓦部分の寸法を表示してください。
- ・ 縮尺は任意とします。



2階屋根平面図



1階屋根平面図 縮尺 1 : 60

| | | | | |
|---|--------------------------------------|---|---------|----------------|
| ① | $(12,700+3,820) \times 4,790 \div 2$ | = | 39,5654 | m ² |
| ② | $(12,700+3,820) \times 4,790 \div 2$ | = | 39,5654 | m ² |
| ③ | $8,880 \times 4,790 \div 2$ | = | 21,2676 | m ² |
| ④ | $8,880 \times 4,790 \div 2$ | = | 21,2676 | m ² |
| ⑤ | $3,600 \times 2,000$ | = | 7,2000 | m ² |
| ⑥ | $4,440 \times 3,390$ | = | 15,0516 | m ² |
| ⑦ | $4,440 \times 3,390$ | = | 15,0516 | m ² |
| ⑧ | $5,350 \times 1,880$ | = | 10,0580 | m ² |

(県産瓦屋根面積 計 : 169.0272m²)