

平成 22 年

人口動態統計（概数）の概況
新潟県版

【目次】

| | | |
|---------|-----------------------------|-----------|
| 人口動態の概要 | ----- | 1 |
| < 統計表 > | | |
| 第 1 表 | 人口動態総覧、対前年比較 | ----- 1 6 |
| 第 2 表 | 出生数、出生順位・母の年齢（5 歳階級）別 | ----- 1 6 |
| 第 3 表 | 人口動態の年次推移（全国 - 新潟県） | ----- 1 7 |
| 第 4 表 | 死因順位、対前年比較 | ----- 1 9 |
| 第 5 表 | 死因順位、性別、対前年比較（人口 10 万対） | ----- 1 9 |
| 第 6 表 | 主な死因の死亡数・死亡率（人口 10 万対）対前年比較 | -- 2 0 |
| 第 7 表 | 主な死因の死亡率（人口 10 万対）都道府県別 | ----- 2 1 |
| 第 8 表 | 人口動態総覧、保健所別 | ----- 2 2 |
| 第 9 表 | 人口動態総覧（率）都道府県別 | ----- 2 3 |
| < 参考表 > | | |
| 第 1 表 | 市町村別出生率等一覧（人口千対） | ----- 2 4 |
| 第 2 表 | 平成 22 年新潟県簡易生命表 | ----- 2 5 |

平成 23 年 6 月

新潟県福祉保健部福祉保健課

担当 : 企画統計係

直通 025-280-5175

代表 025-285-5511(内線2620)

人 口 動 態 の 概 要

1 調査の概要

- (1) 人口動態統計は、「戸籍法」に基づく出生、死亡、婚姻、離婚の届け出及び「死産の届出に関する規程」に基づく死産の届け出により市区町村で調査票を作成し、保健所、都道府県を經由して厚生労働省へ提出され集計されたものである。
- (2) 調査の期間
出生、死亡、死産……………平成22年中に発生したもの。
婚姻、離婚……………平成22年中に市区町村長に届け出られたもの。

2 結果の概要

調査票は「日本において発生した日本人に関する事件」について集計され、「平成22年人口動態統計月報年計(概数)の概況」として公表されているが、このうち新潟県に住所を有する者について分析した結果は次のとおりである。

用語の説明

自然増減：出生数から死亡数を減じたもの

死産：妊娠満12週以後の死児の出産

乳児死亡：生後1年未満の死亡

周産期死亡：妊娠満22週以後の死産に早期新生児死亡を加えたもの

新生児死亡：生後4週未満の死亡

早期新生児死亡：生後1週未満の死亡

合計特殊出生率：15歳から49歳までの女子の年齢別出生率を合計したもの。

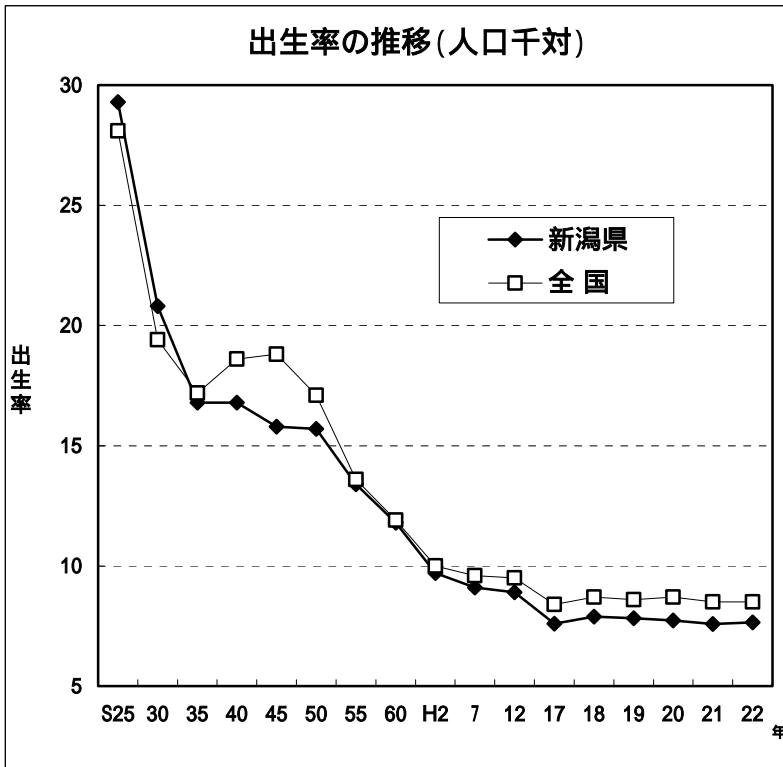
率算出に用いた人口

平成22年10月1日現在：厚生労働省統計情報部 推計人口(日本人人口)
県 2,365,000人(男1,144,000人、女1,221,000人) 全国 126,371,000人
平成21年10月1日現在：総務省統計局 推計人口(日本人人口)
県 2,367,000人(男1,145,000人、女1,222,000人) 全国 125,820,000人

(1) 出生

出生数は18,083人で、前年より135人増加し、出生率は人口千対7.6で前年と同じだった。

また、出生数を母の年齢階級別に昨年と比較すると15～19歳、35～39歳、40～44歳の年代では増加したが、その他の年代では減少した。



出生数・出生率(人口千対)の推移

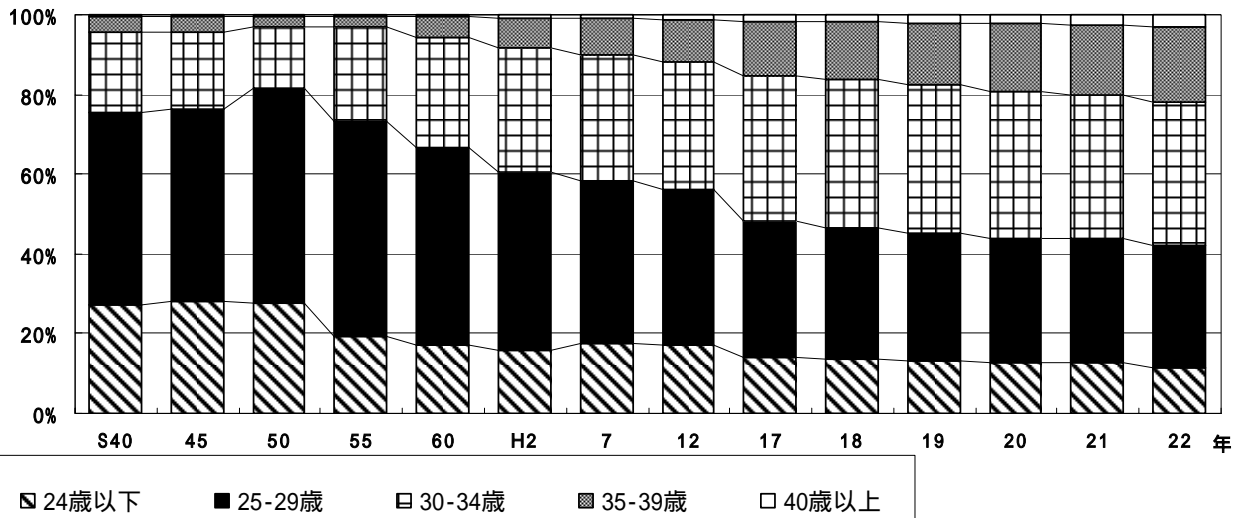
| 年次 | 新潟県 | | 全国 |
|-----|--------|------|------|
| | 出生数 | 出生率 | 出生率 |
| S25 | 72,013 | 29.3 | 28.1 |
| 30 | 51,566 | 20.8 | 19.4 |
| 35 | 41,131 | 16.8 | 17.2 |
| 40 | 40,261 | 16.8 | 18.6 |
| 45 | 37,368 | 15.8 | 18.8 |
| 50 | 37,524 | 15.7 | 17.1 |
| 55 | 32,812 | 13.4 | 13.6 |
| 60 | 29,200 | 11.8 | 11.9 |
| H2 | 24,061 | 9.7 | 10.0 |
| 7 | 22,694 | 9.1 | 9.6 |
| 12 | 21,886 | 8.9 | 9.5 |
| 13 | 21,301 | 8.7 | 9.3 |
| 14 | 20,221 | 8.2 | 9.2 |
| 15 | 19,719 | 8.1 | 8.9 |
| 16 | 19,531 | 8.0 | 8.8 |
| 17 | 18,505 | 7.6 | 8.4 |
| 18 | 18,985 | 7.9 | 8.7 |
| 19 | 18,724 | 7.8 | 8.6 |
| 20 | 18,388 | 7.7 | 8.7 |
| 21 | 17,948 | 7.6 | 8.5 |
| 22 | 18,083 | 7.6 | 8.5 |

母の年齢階級別にみた出生数の推移

| 年 齢 | S40年 | 45年 | 50年 | 55年 | 60年 | H2年 | 7年 | 12年 | 17年 | 18年 | 19年 | 20年 | 21年 | 22年 |
|-------|--------|--------|--------|--------|--------|--------|--------|--------|--------|--------|--------|--------|--------|--------|
| 総 数 | 40,261 | 37,368 | 37,524 | 32,812 | 29,200 | 24,061 | 22,694 | 21,886 | 18,505 | 18,985 | 18,724 | 18,388 | 17,948 | 18,083 |
| 15～19 | 258 | 269 | 170 | 145 | 209 | 232 | 251 | 333 | 210 | 175 | 165 | 174 | 155 | 178 |
| 20～24 | 10,742 | 10,211 | 10,266 | 6,172 | 4,808 | 3,578 | 3,691 | 3,364 | 2,352 | 2,398 | 2,300 | 2,129 | 2,124 | 1,911 |
| 25～29 | 19,370 | 18,096 | 20,140 | 17,754 | 14,440 | 10,789 | 9,315 | 8,551 | 6,341 | 6,220 | 5,982 | 5,784 | 5,558 | 5,512 |
| 30～34 | 8,207 | 7,172 | 5,827 | 7,751 | 8,075 | 7,457 | 7,155 | 7,002 | 6,760 | 7,099 | 6,953 | 6,731 | 6,509 | 6,481 |
| 35～39 | 1,498 | 1,469 | 1,013 | 900 | 1,546 | 1,817 | 2,041 | 2,333 | 2,492 | 2,747 | 2,951 | 3,130 | 3,134 | 3,457 |
| 40～44 | 182 | 143 | 104 | 86 | 117 | 186 | 236 | 296 | 344 | 336 | 366 | 436 | 456 | 533 |
| 45～49 | 4 | 7 | 4 | 4 | 3 | 2 | 5 | 7 | 6 | 9 | 6 | 4 | 11 | 10 |

注) 総数には、15～49歳以外の出生数を含む。

母の年齢階級別出生数の構成比

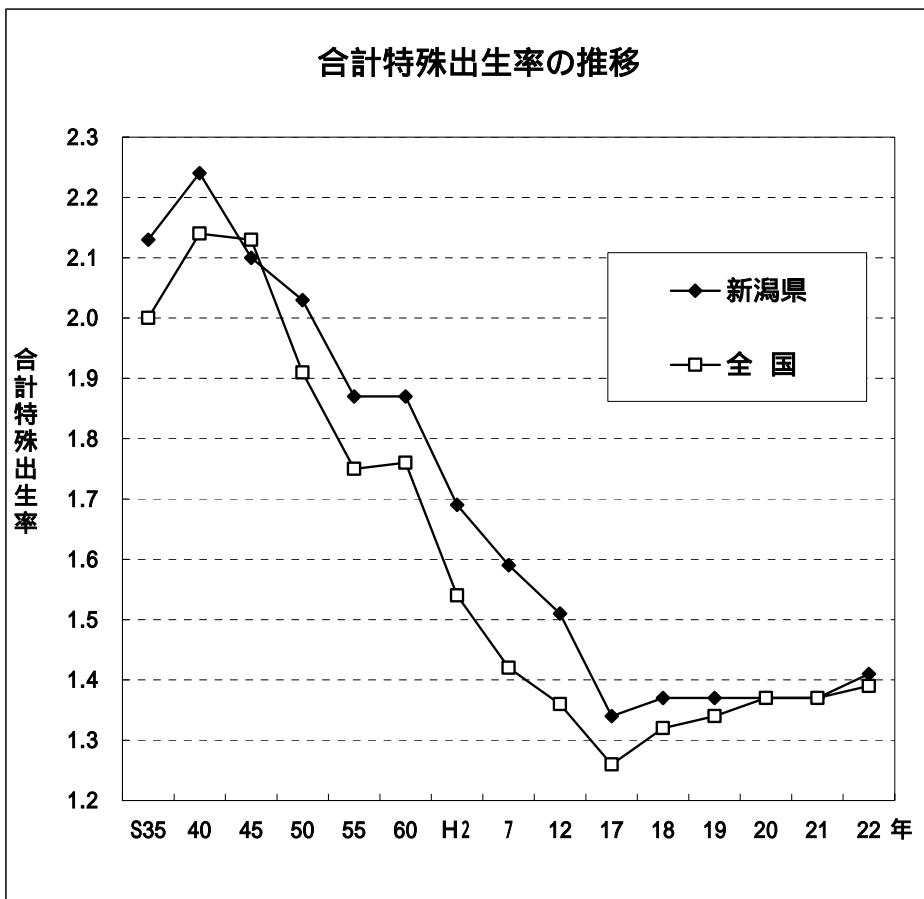


(2) 合計特殊出生率

合計特殊出生率は1.41で、前年より0.04ポイント上昇した。

また、出生率を母の年齢階級別に昨年と比較すると、20～24歳、45～49歳の年代では低下したが、その他の年代では上昇した。

合計特殊出生率の推移

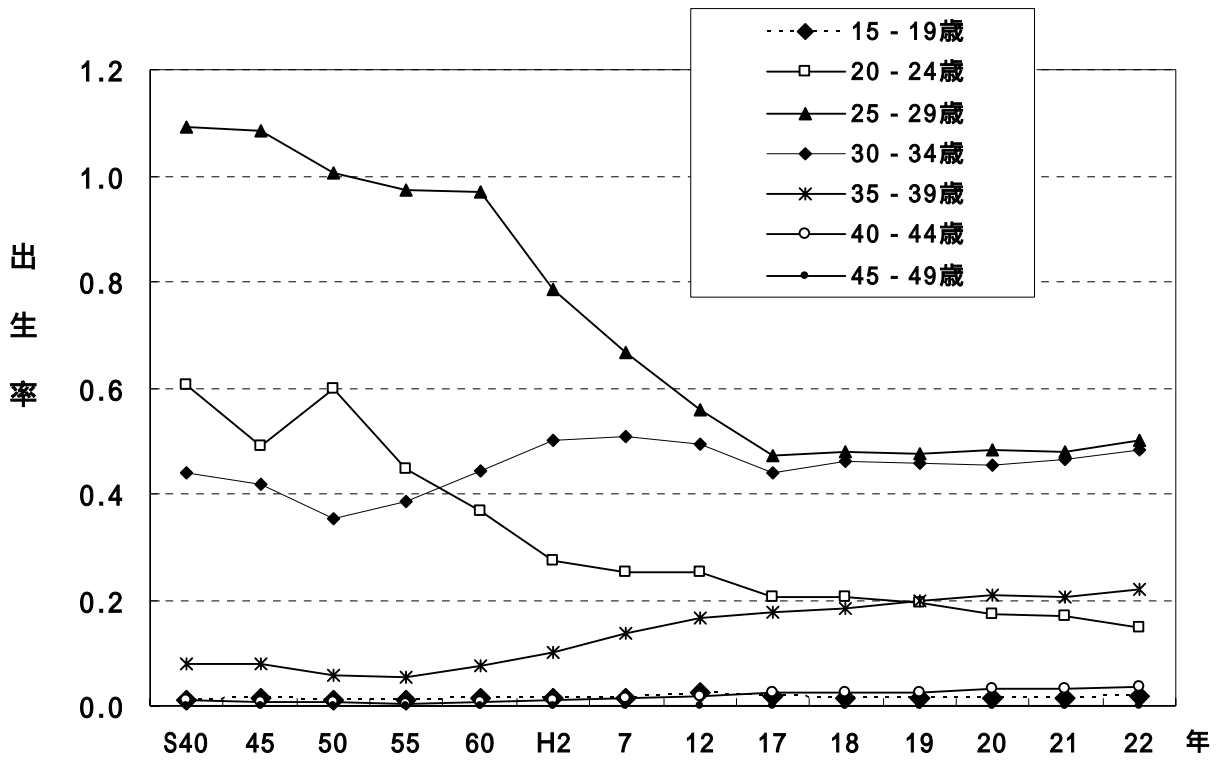


| 年次 | 新潟県 | 全国 |
|-----|------|------|
| S35 | 2.13 | 2.00 |
| 40 | 2.24 | 2.14 |
| 45 | 2.10 | 2.13 |
| 50 | 2.03 | 1.91 |
| 55 | 1.88 | 1.75 |
| 60 | 1.88 | 1.76 |
| H2 | 1.69 | 1.54 |
| 3 | 1.71 | 1.53 |
| 4 | 1.67 | 1.50 |
| 5 | 1.65 | 1.46 |
| 6 | 1.69 | 1.50 |
| 7 | 1.59 | 1.42 |
| 12 | 1.51 | 1.36 |
| 13 | 1.45 | 1.33 |
| 14 | 1.38 | 1.32 |
| 15 | 1.34 | 1.29 |
| 16 | 1.34 | 1.29 |
| 17 | 1.34 | 1.26 |
| 18 | 1.37 | 1.32 |
| 19 | 1.37 | 1.34 |
| 20 | 1.37 | 1.37 |
| 21 | 1.37 | 1.37 |
| 22 | 1.41 | 1.39 |

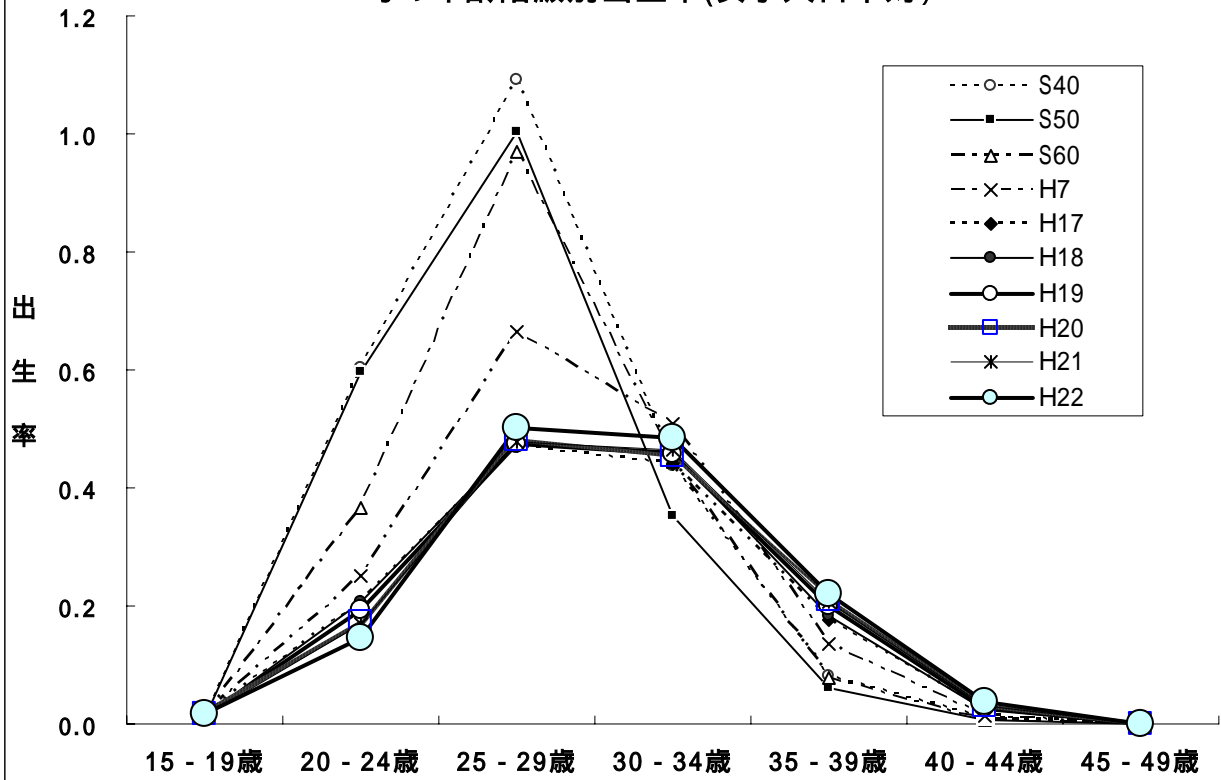
合計特殊出生率の年次推移(年齢階級別内訳)

| 年齢 | S40年 | 45年 | 50年 | 55年 | 60年 | H2年 | 7年 | 12年 | 17年 | 18年 | 19年 | 20年 | 21年 | 22年 |
|-------|--------|--------|--------|--------|--------|--------|--------|--------|--------|--------|--------|--------|--------|--------|
| 総数 | 2.24 | 2.10 | 2.03 | 1.88 | 1.88 | 1.69 | 1.59 | 1.51 | 1.34 | 1.37 | 1.37 | 1.37 | 1.37 | 1.41 |
| 15～19 | 0.0104 | 0.0127 | 0.0101 | 0.0092 | 0.0132 | 0.0135 | 0.0157 | 0.0239 | 0.0171 | 0.0146 | 0.0142 | 0.0158 | 0.0146 | 0.0175 |
| 20～24 | 0.6046 | 0.4917 | 0.5975 | 0.4474 | 0.3673 | 0.2746 | 0.2523 | 0.2523 | 0.2059 | 0.2067 | 0.1949 | 0.1745 | 0.1686 | 0.1470 |
| 25～29 | 1.0901 | 1.0855 | 1.0045 | 0.9733 | 0.9705 | 0.7839 | 0.6661 | 0.5574 | 0.4719 | 0.4785 | 0.4748 | 0.4820 | 0.4791 | 0.5011 |
| 30～34 | 0.4379 | 0.4166 | 0.3524 | 0.3861 | 0.4431 | 0.4999 | 0.5094 | 0.4946 | 0.4408 | 0.4610 | 0.4574 | 0.4548 | 0.4649 | 0.4837 |
| 35～39 | 0.0806 | 0.0801 | 0.0594 | 0.0544 | 0.0772 | 0.0995 | 0.1354 | 0.1647 | 0.1765 | 0.1831 | 0.1994 | 0.2087 | 0.2062 | 0.2216 |
| 40～44 | 0.0107 | 0.0080 | 0.0057 | 0.0051 | 0.0071 | 0.0094 | 0.0130 | 0.0196 | 0.0244 | 0.0243 | 0.0261 | 0.0307 | 0.0321 | 0.0375 |
| 45～49 | 0.0003 | 0.0004 | 0.0002 | 0.0002 | 0.0002 | 0.0001 | 0.0003 | 0.0004 | 0.0004 | 0.0006 | 0.0004 | 0.0003 | 0.0008 | 0.0007 |

母の年齢階級別にみた出生率の推移



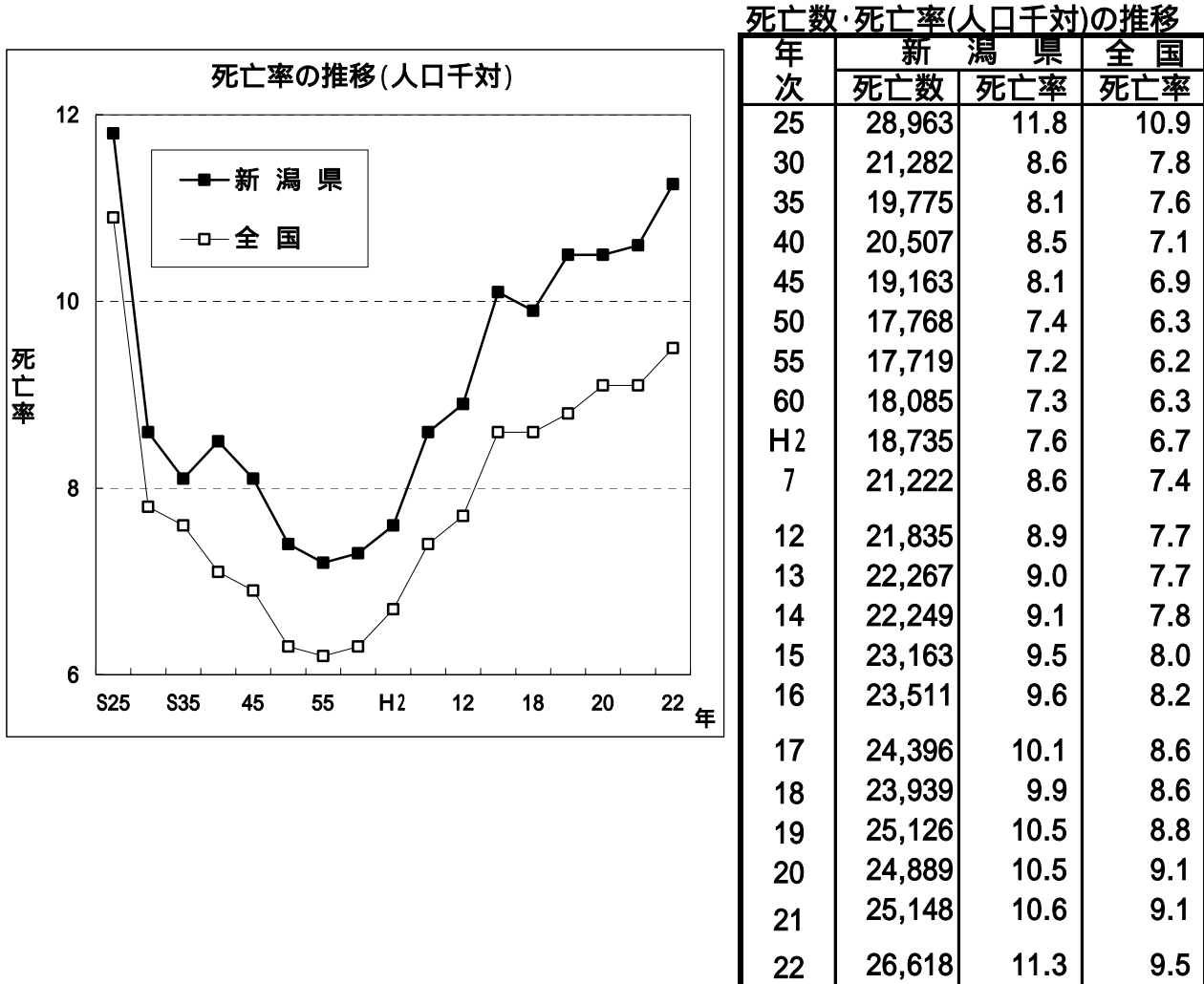
母の年齢階級別出生率(女子人口千対)



(3) 死 亡

死亡数は26,618人で、前年より1,470人増加し、死亡率は人口千対11.3で前年を0.7ポイント上回った。

自然増減数(出生数 - 死亡数)は、8,535人の減少となった。



死亡数・死亡率(人口千対)の推移

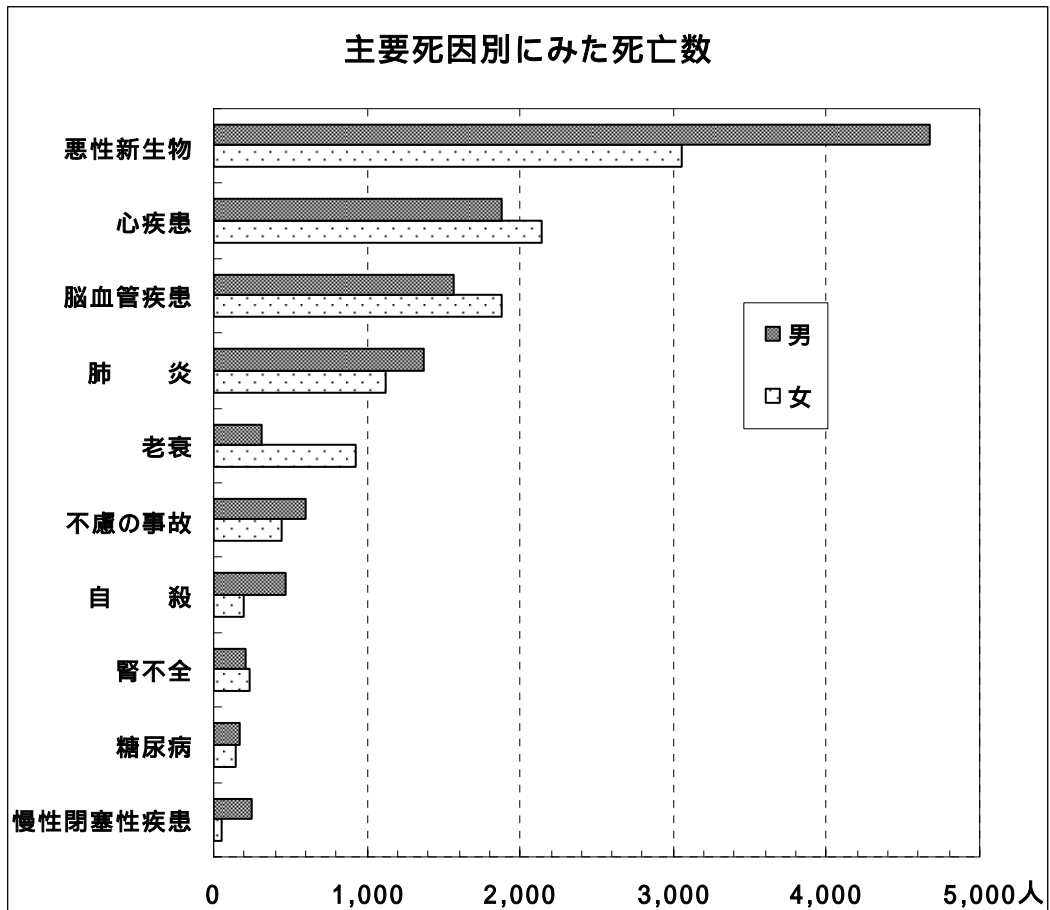
| 年次 | 新潟県 | | 全国 |
|----|--------|------|------|
| | 死亡数 | 死亡率 | 死亡率 |
| 25 | 28,963 | 11.8 | 10.9 |
| 30 | 21,282 | 8.6 | 7.8 |
| 35 | 19,775 | 8.1 | 7.6 |
| 40 | 20,507 | 8.5 | 7.1 |
| 45 | 19,163 | 8.1 | 6.9 |
| 50 | 17,768 | 7.4 | 6.3 |
| 55 | 17,719 | 7.2 | 6.2 |
| 60 | 18,085 | 7.3 | 6.3 |
| H2 | 18,735 | 7.6 | 6.7 |
| 7 | 21,222 | 8.6 | 7.4 |
| 12 | 21,835 | 8.9 | 7.7 |
| 13 | 22,267 | 9.0 | 7.7 |
| 14 | 22,249 | 9.1 | 7.8 |
| 15 | 23,163 | 9.5 | 8.0 |
| 16 | 23,511 | 9.6 | 8.2 |
| 17 | 24,396 | 10.1 | 8.6 |
| 18 | 23,939 | 9.9 | 8.6 |
| 19 | 25,126 | 10.5 | 8.8 |
| 20 | 24,889 | 10.5 | 9.1 |
| 21 | 25,148 | 10.6 | 9.1 |
| 22 | 26,618 | 11.3 | 9.5 |

(4) 死 因

死亡数を死因別にみると、死因順位の1位は悪性新生物、2位は心疾患、3位は脳血管疾患となり、前年と変わらなかった。

性別毎に死因順位をみると、次のとおり男性、女性ともに前年と同じであった。

男： 1位 悪性新生物 2位 心疾患 3位 脳血管疾患
 女： 1位 悪性新生物 2位 心疾患 3位 脳血管疾患



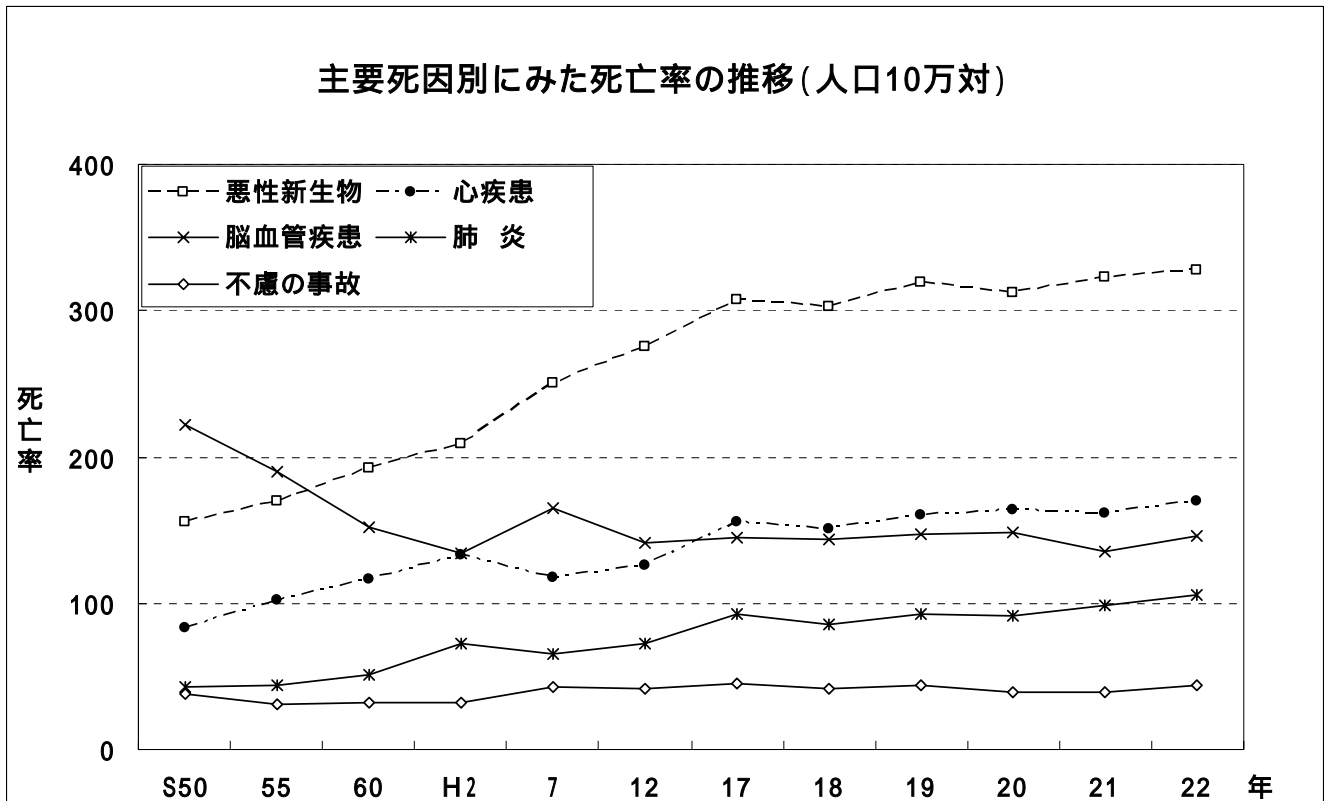
主要死因別にみた死亡数・死亡率(人口10万対)

| 順位 | 死 因 | 総 数 | | 男 | | 女 | |
|----|-----------------|--------|--------|--------|---------|--------|--------|
| | | [死亡数] | [死亡率] | [死亡数] | [死亡率] | [死亡数] | [死亡率] |
| 1 | 全 死 因 | 26,618 | 1125.5 | 13,839 | 1,209.7 | 12,779 | 1046.6 |
| 1 | 悪 性 新 生 物 | 7,736 | 327.1 | 4,678 | 408.9 | 3,058 | 250.5 |
| 2 | 心 疾 患 | 4,018 | 169.9 | 1,875 | 163.9 | 2,143 | 175.5 |
| 3 | 脳 血 管 疾 患 | 3,448 | 145.8 | 1,573 | 137.5 | 1,875 | 153.6 |
| 4 | 肺 炎 | 2,494 | 105.5 | 1,374 | 120.1 | 1,120 | 91.7 |
| 5 | 老 衰 | 1,240 | 52.4 | 319 | 27.9 | 921 | 75.4 |
| 6 | 不 慮 の 事 故 | 1,045 | 44.2 | 602 | 52.6 | 443 | 36.3 |
| 7 | 自 殺 | 674 | 28.5 | 475 | 41.5 | 199 | 16.3 |
| 8 | 腎 不 全 | 448 | 18.9 | 209 | 18.3 | 239 | 19.6 |
| 9 | 糖 尿 病 | 310 | 13.1 | 168 | 14.7 | 142 | 11.6 |
| 10 | 慢 性 閉 塞 性 肺 疾 患 | 297 | 12.6 | 243 | 21.2 | 54 | 4.4 |

注：「心疾患」は「心疾患(高血圧性を除く)」である。

死因第1位の悪性新生物の死亡数は7,736人で前年より95人増加し、死亡率は人口10万対327.1で4.3ポイント増加した。

死因第2位の心疾患は4,018人で前年より204人増加し、死亡率は人口10万対169.9で8.8ポイント増加した。死因第3位の脳血管疾患は3,448人で前年より232人増加し、死亡率は人口10万対145.8で9.9ポイント増加した。



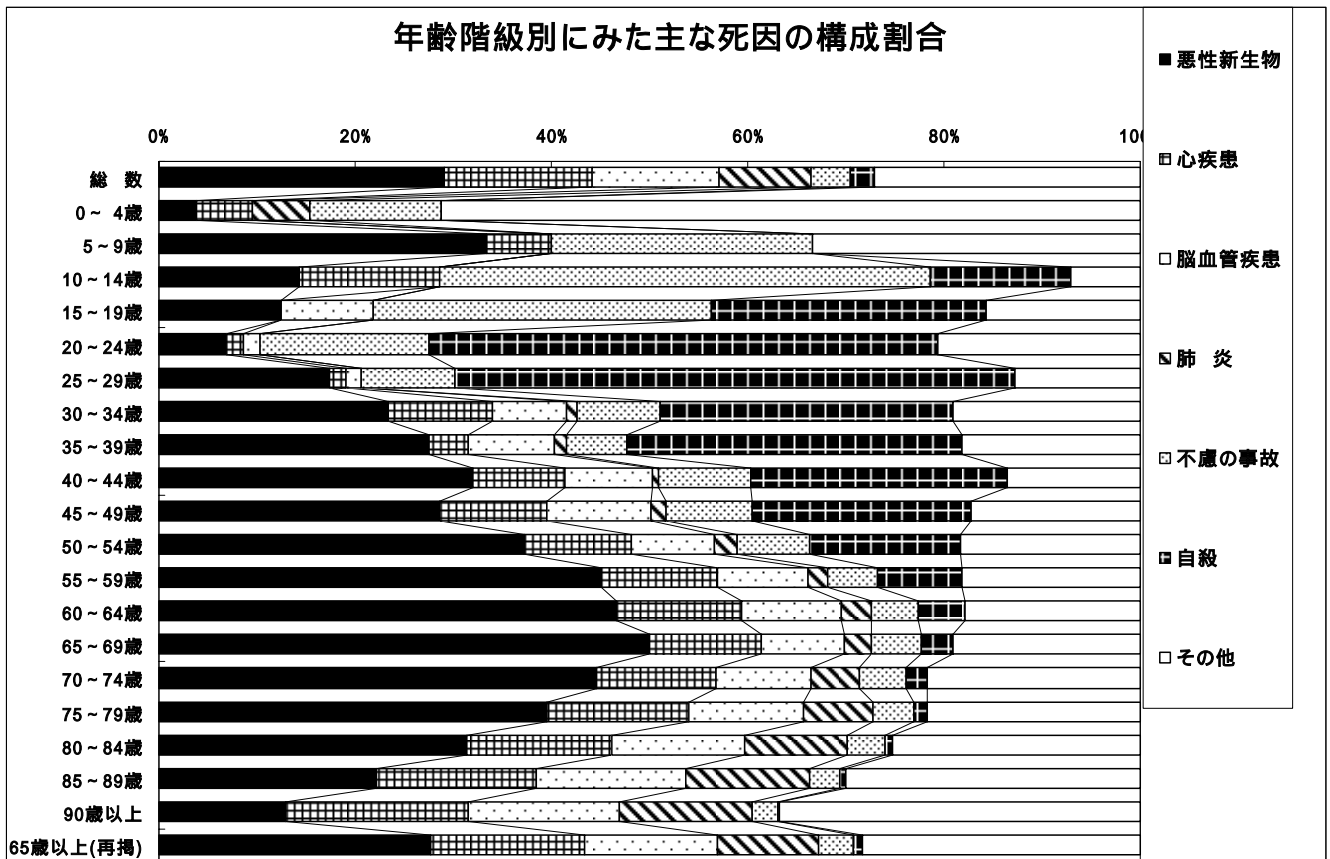
主要死因別にみた死亡率の推移(人口10万対)

| 年次 | 悪性新生物 | | 心疾患 | | 脳血管疾患 | | 肺炎 | | 不慮の事故 | |
|-----|-------|-------|-------|-------|-------|-------|-------|------|-------|------|
| | 新潟県 | 全国 | 新潟県 | 全国 | 新潟県 | 全国 | 新潟県 | 全国 | 新潟県 | 全国 |
| S50 | 154.9 | 122.6 | 83.4 | 89.2 | 222.5 | 156.7 | 42.9 | 33.7 | 38.3 | 30.3 |
| 55 | 169.8 | 139.1 | 102.2 | 106.2 | 190.0 | 139.5 | 44.1 | 33.7 | 30.5 | 25.1 |
| 60 | 192.9 | 156.0 | 116.6 | 117.3 | 152.4 | 112.2 | 50.9 | 42.7 | 31.6 | 24.6 |
| H2 | 208.8 | 177.2 | 132.8 | 134.8 | 133.9 | 99.4 | 72.8 | 60.7 | 32.1 | 26.2 |
| 7 | 250.4 | 211.6 | 118.0 | 112.0 | 164.8 | 117.9 | 65.6 | 64.1 | 43.1 | 36.5 |
| 12 | 274.9 | 235.2 | 126.3 | 116.8 | 141.4 | 105.5 | 72.9 | 69.2 | 41.9 | 31.4 |
| 13 | 274.9 | 238.8 | 132.1 | 117.8 | 147.2 | 104.7 | 70.8 | 67.8 | 41.8 | 31.4 |
| 14 | 275.2 | 241.7 | 132.8 | 121.0 | 147.9 | 103.4 | 74.7 | 69.4 | 42.6 | 30.7 |
| 15 | 289.9 | 245.4 | 140.8 | 126.5 | 146.9 | 104.7 | 78.6 | 75.3 | 42.0 | 30.7 |
| 16 | 298.6 | 253.9 | 142.0 | 126.5 | 144.0 | 102.3 | 80.4 | 75.7 | 44.9 | 30.3 |
| 17 | 307.0 | 258.3 | 155.9 | 137.2 | 144.8 | 105.3 | 92.4 | 85.0 | 44.7 | 31.6 |
| 18 | 302.2 | 261.0 | 151.2 | 137.2 | 143.3 | 101.7 | 85.2 | 85.0 | 41.2 | 30.3 |
| 19 | 319.8 | 266.9 | 159.9 | 139.2 | 146.7 | 100.8 | 92.8 | 87.4 | 43.5 | 30.1 |
| 20 | 311.8 | 272.3 | 163.8 | 144.4 | 148.7 | 100.9 | 91.6 | 91.6 | 38.9 | 30.3 |
| 21 | 322.8 | 273.5 | 161.1 | 143.7 | 135.9 | 97.2 | 98.6 | 89.0 | 39.2 | 30.0 |
| 22 | 327.1 | 279.6 | 169.9 | 149.7 | 145.8 | 97.6 | 105.5 | 94.0 | 44.2 | 32.1 |

注: 「心疾患」は「心疾患(高血圧性を除く)」である。

年齢階級別に死因の構成割合をみると、40歳代前半から80歳代後半まで悪性新生物が最大の死因であるが、60歳代後半をピークに割合を減少させている。これに対し、心疾患、脳血管疾患が割合を増大させ、90歳代以降は心疾患が最大の死因となっている。

10歳代前半から30歳代後半では不慮の事故、自殺が大きな割合を占めており、自殺は20歳代前半から30歳代後半の最大の死因となっている。



年齢階級別にみた主な死因の死亡数・死亡率(人口10万対)

| 年齢階級 | 全死因 | | 悪性新生物 | | 心疾患 | | 脳血管疾患 | | 肺炎 | | 不慮の事故 | | 自殺 | |
|-----------|--------|----------|-------|---------|-------|---------|-------|---------|-------|---------|-------|-------|-----|------|
| | 死亡数 | 死亡率 | 死亡数 | 死亡率 | 死亡数 | 死亡率 | 死亡数 | 死亡率 | 死亡数 | 死亡率 | 死亡数 | 死亡率 | 死亡数 | 死亡率 |
| 総数 | 26,618 | 1,125.5 | 7,736 | 327.1 | 4,018 | 169.9 | 3,448 | 145.8 | 2,494 | 105.5 | 1,045 | 44.2 | 674 | 28.5 |
| 0～4歳 | 52 | 55.9 | 2 | 2.1 | 3 | 3.2 | - | - | 3 | 3.2 | 7 | 7.5 | - | - |
| 5～9 | 15 | 15.1 | 5 | 5.0 | 1 | 1.0 | - | - | - | - | 4 | 4.0 | - | - |
| 10～14 | 14 | 12.6 | 2 | 1.8 | 2 | 1.8 | - | - | - | - | 7 | 6.3 | 2 | 1.8 |
| 15～19 | 32 | 27.3 | 4 | 3.4 | - | - | 3 | 2.6 | - | - | 11 | 9.4 | 9 | 7.7 |
| 20～24 | 58 | 52.1 | 4 | 3.6 | 1 | 0.9 | 1 | 0.9 | - | - | 10 | 9.0 | 30 | 26.9 |
| 25～29 | 63 | 57.5 | 11 | 10.0 | 1 | 0.9 | 1 | 0.9 | - | - | 6 | 5.5 | 36 | 32.8 |
| 30～34 | 94 | 67.7 | 22 | 15.8 | 10 | 7.2 | 7 | 5.0 | 1 | 0.7 | 8 | 5.8 | 28 | 20.2 |
| 35～39 | 149 | 94.9 | 41 | 26.1 | 6 | 3.8 | 13 | 8.3 | 2 | 1.3 | 9 | 5.7 | 51 | 32.5 |
| 40～44 | 169 | 117.6 | 54 | 37.6 | 16 | 11.1 | 15 | 10.4 | 1 | 0.7 | 16 | 11.1 | 44 | 30.6 |
| 45～49 | 255 | 179.7 | 73 | 51.4 | 28 | 19.7 | 27 | 19.0 | 4 | 2.8 | 22 | 15.5 | 57 | 40.2 |
| 50～54 | 436 | 289.9 | 162 | 107.7 | 48 | 31.9 | 37 | 24.6 | 10 | 6.6 | 32 | 21.3 | 67 | 44.5 |
| 55～59 | 793 | 445.2 | 357 | 200.4 | 94 | 52.8 | 74 | 41.5 | 15 | 8.4 | 41 | 23.0 | 68 | 38.2 |
| 60～64 | 1,104 | 575.2 | 515 | 268.3 | 140 | 72.9 | 112 | 58.4 | 34 | 17.7 | 53 | 27.6 | 53 | 27.6 |
| 65～69 | 1,427 | 964.2 | 714 | 482.4 | 162 | 109.5 | 121 | 81.8 | 40 | 27.0 | 72 | 48.6 | 46 | 31.1 |
| 70～74 | 2,015 | 1,440.6 | 900 | 643.4 | 245 | 175.2 | 194 | 138.7 | 100 | 71.5 | 94 | 67.2 | 44 | 31.5 |
| 75～79 | 3,386 | 2,594.1 | 1,338 | 1,025.1 | 491 | 376.2 | 393 | 301.1 | 241 | 184.6 | 143 | 109.6 | 46 | 35.2 |
| 80～84 | 4,992 | 4,732.8 | 1,566 | 1,484.7 | 740 | 701.6 | 673 | 638.1 | 521 | 493.9 | 191 | 181.1 | 45 | 42.7 |
| 85～89 | 5,142 | 8,242.8 | 1,137 | 1,822.6 | 837 | 1,341.7 | 789 | 1,264.8 | 649 | 1,040.4 | 155 | 248.5 | 33 | 52.9 |
| 90～ | 6,422 | 17,849.3 | 829 | 2,304.1 | 1,193 | 3,315.8 | 988 | 2,746.0 | 873 | 2,426.4 | 164 | 455.8 | 15 | 41.7 |
| 65歳以上(再掲) | 23,384 | 3,758.0 | 6,484 | 1,042.0 | 3,668 | 589.5 | 3,158 | 507.5 | 2,424 | 389.6 | 819 | 131.6 | 229 | 36.8 |

注：「心疾患」は「心疾患(高血圧性を除く)」である。

死因第1位の悪性新生物を部位別に見ると、第1位肺がん、第2位胃がん、第3位大腸がんとなっており、前年と同じであった。

また、性別でみると次の順位となっており、男性は前年と変わらず、女性は第1位と第2位が入れ替わった。

男：第1位 肺がん 第2位 胃がん 第3位 大腸がん
 女：第1位 胃がん 第2位 大腸がん 第3位 肺がん

悪性新生物の主要部位別死亡数・死亡率(人口10万対)

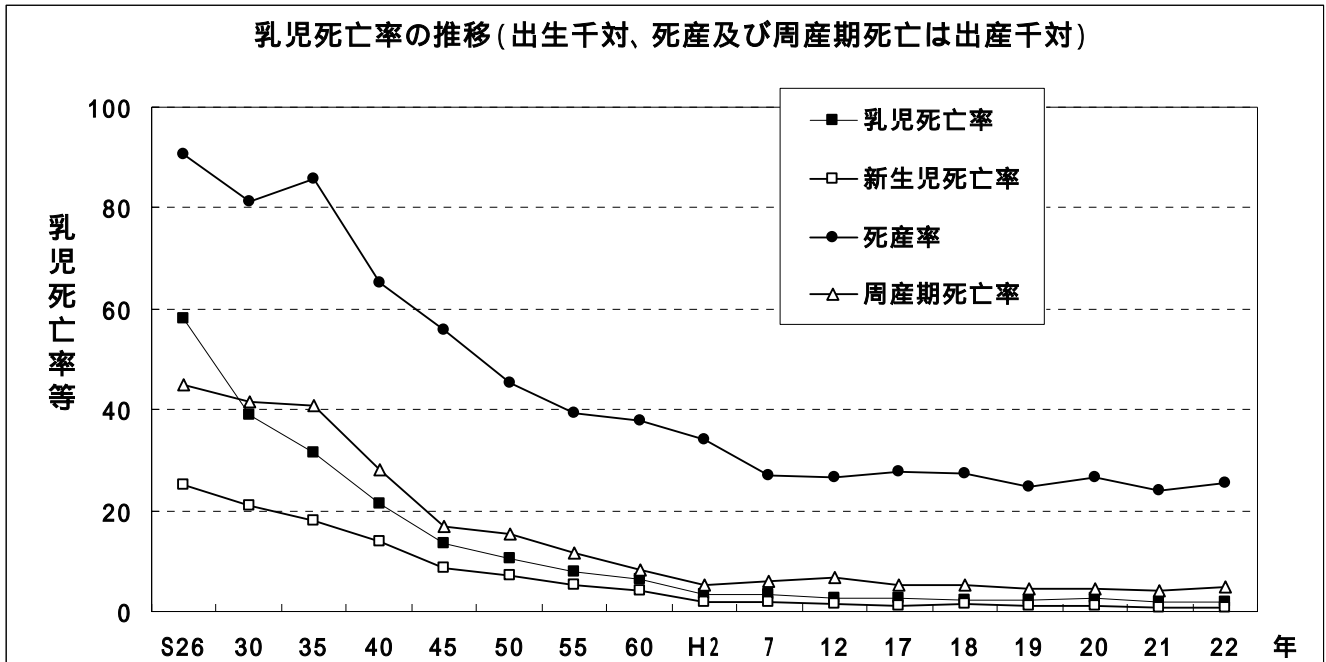
| 年次 | 140-208 総数 C00-C97 | | 150 食道 C15 | | 151 胃 C16 | | 153-154 大腸 C18-C20 | | | | 155,199.1C 肝 C22 | | 157 膵 C25 | | 162 肺等 C33-C34 | | 204-208 白血病 C91-C95 | | 174 乳房(女子) C50 | | 179-182 子宮 C53-C55 | | | |
|-----|--------------------------|-------|------------------|------|-----------------|------|--------------------------|------|-----|------|------------------------|------|-----------------|------|----------------------|------|---------------------------|------|----------------------|-----|--------------------------|------|-----|-----|
| | 数 | 率 | 数 | 率 | 数 | 率 | 数 | 率 | 数 | 率 | 数 | 率 | 数 | 率 | 数 | 率 | 数 | 率 | 数 | 率 | 数 | 率 | | |
| | 【総数】 | | | | | | | | | | | | | | | | | | | | | | | |
| 2 | 5,159 | 208.8 | 221 | 8.9 | 1,412 | 57.2 | 600 | 24.3 | 388 | 15.7 | 215 | 8.7 | 285 | 11.5 | 314 | 12.7 | 918 | 37.2 | 119 | 4.8 | 122 | 9.6 | 62 | 4.9 |
| 7 | 6,210 | 250.0 | 271 | 10.9 | 1,403 | 56.5 | 775 | 31.2 | 485 | 19.5 | 290 | 11.7 | 341 | 13.7 | 426 | 17.1 | 1,102 | 44.4 | 142 | 5.7 | 137 | 10.7 | 70 | 5.5 |
| 12 | 6,781 | 274.9 | 305 | 12.4 | 1,332 | 54.0 | 882 | 35.8 | 569 | 23.1 | 313 | 12.7 | 444 | 18.0 | 476 | 19.3 | 1,243 | 50.4 | 147 | 6.0 | 170 | 13.4 | 97 | 7.6 |
| 13 | 6,767 | 274.9 | 335 | 13.6 | 1,322 | 53.7 | 857 | 34.8 | 549 | 22.3 | 308 | 12.5 | 420 | 17.1 | 479 | 19.5 | 1,269 | 51.5 | 127 | 5.2 | 183 | 14.5 | 73 | 5.8 |
| 14 | 6,757 | 275.2 | 294 | 12.0 | 1,295 | 52.7 | 854 | 34.8 | 582 | 23.7 | 272 | 11.1 | 438 | 17.8 | 507 | 20.7 | 1,314 | 53.5 | 126 | 5.1 | 168 | 13.3 | 82 | 6.5 |
| 15 | 7,096 | 289.9 | 335 | 13.7 | 1,279 | 52.2 | 912 | 37.3 | 570 | 23.3 | 342 | 14.0 | 460 | 18.8 | 487 | 19.9 | 1,304 | 53.3 | 154 | 6.3 | 182 | 14.4 | 93 | 7.4 |
| 16 | 7,287 | 298.6 | 303 | 12.4 | 1,359 | 55.7 | 934 | 38.3 | 628 | 25.7 | 306 | 12.5 | 474 | 19.4 | 530 | 21.7 | 1,376 | 56.4 | 156 | 6.4 | 196 | 15.6 | 96 | 7.6 |
| 17 | 7,431 | 307.0 | 328 | 13.6 | 1,348 | 55.7 | 990 | 40.9 | 684 | 28.3 | 306 | 12.6 | 456 | 18.8 | 532 | 22.0 | 1,356 | 56.0 | 135 | 5.6 | 207 | 16.6 | 101 | 8.1 |
| 18 | 7,278 | 302.2 | 292 | 12.1 | 1,265 | 52.5 | 957 | 39.7 | 647 | 26.9 | 310 | 12.9 | 457 | 19.0 | 575 | 23.9 | 1,336 | 55.5 | 146 | 6.1 | 216 | 17.4 | 93 | 7.5 |
| 19 | 7,657 | 319.8 | 315 | 13.2 | 1,382 | 57.7 | 1,018 | 42.5 | 692 | 28.9 | 326 | 13.6 | 421 | 17.6 | 580 | 24.2 | 1,465 | 61.2 | 175 | 7.3 | 239 | 19.4 | 108 | 8.7 |
| 20 | 7,422 | 311.8 | 283 | 11.9 | 1,269 | 53.3 | 979 | 41.1 | 663 | 27.9 | 316 | 13.3 | 458 | 19.2 | 622 | 26.1 | 1,416 | 59.5 | 144 | 6.1 | 252 | 20.5 | 100 | 8.1 |
| 21 | 7,641 | 322.8 | 320 | 13.5 | 1,288 | 54.4 | 986 | 41.7 | 693 | 29.3 | 293 | 12.4 | 480 | 20.3 | 617 | 26.1 | 1,448 | 61.2 | 146 | 6.2 | 199 | 16.3 | 101 | 8.3 |
| 22 | 7,736 | 327.1 | 354 | 15.0 | 1,298 | 54.9 | 996 | 42.1 | 680 | 28.8 | 316 | 13.4 | 469 | 19.8 | 627 | 26.5 | 1,478 | 62.5 | 155 | 6.6 | 242 | 19.8 | 84 | 6.9 |
| 【男】 | | | | | | | | | | | | | | | | | | | | | | | | |
| 2 | 3,091 | 257.9 | 187 | 15.6 | 906 | 75.6 | 281 | 23.4 | 159 | 13.3 | 124 | 10.3 | 191 | 15.9 | 178 | 14.9 | 696 | 58.1 | 61 | 5.1 | ・ | ・ | ・ | ・ |
| 7 | 3,697 | 306.0 | 230 | 19.0 | 852 | 70.5 | 418 | 34.6 | 232 | 19.2 | 186 | 15.4 | 238 | 19.7 | 214 | 17.7 | 830 | 68.7 | 89 | 7.4 | ・ | ・ | ・ | ・ |
| 12 | 4,149 | 346.3 | 270 | 22.5 | 884 | 73.8 | 451 | 37.6 | 276 | 23.0 | 175 | 14.6 | 295 | 24.6 | 262 | 21.9 | 958 | 80.0 | 99 | 8.3 | ・ | ・ | ・ | ・ |
| 13 | 4,189 | 350.3 | 292 | 24.4 | 856 | 71.6 | 464 | 38.8 | 263 | 22.0 | 201 | 16.8 | 265 | 22.2 | 286 | 23.9 | 968 | 80.9 | 72 | 6.0 | ・ | ・ | ・ | ・ |
| 14 | 4,063 | 341.1 | 252 | 21.2 | 833 | 69.9 | 429 | 36.0 | 269 | 22.6 | 160 | 13.4 | 272 | 22.8 | 257 | 21.6 | 994 | 83.5 | 68 | 5.7 | ・ | ・ | ・ | ・ |
| 15 | 4,246 | 357.4 | 294 | 24.7 | 833 | 70.1 | 462 | 38.9 | 250 | 21.0 | 212 | 17.8 | 280 | 23.6 | 251 | 21.1 | 987 | 83.1 | 91 | 7.7 | ・ | ・ | ・ | ・ |
| 16 | 4,427 | 373.9 | 261 | 22.0 | 870 | 73.5 | 470 | 39.7 | 282 | 23.8 | 188 | 15.9 | 307 | 25.9 | 299 | 25.3 | 1,063 | 89.8 | 86 | 7.3 | ・ | ・ | ・ | ・ |
| 17 | 4,506 | 384.2 | 277 | 23.6 | 861 | 73.4 | 504 | 43.0 | 319 | 27.2 | 185 | 15.8 | 311 | 26.5 | 284 | 24.2 | 1,047 | 89.3 | 83 | 7.1 | ・ | ・ | ・ | ・ |
| 18 | 4,339 | 372.1 | 250 | 21.4 | 804 | 69.0 | 517 | 44.3 | 313 | 26.8 | 204 | 17.5 | 276 | 23.7 | 294 | 25.2 | 1,017 | 87.2 | 95 | 8.1 | ・ | ・ | ・ | ・ |
| 19 | 4,737 | 408.7 | 279 | 24.1 | 927 | 80.0 | 544 | 46.9 | 335 | 28.9 | 209 | 18.0 | 268 | 23.1 | 325 | 28.0 | 1,154 | 99.6 | 105 | 9.1 | ・ | ・ | ・ | ・ |
| 20 | 4,445 | 385.9 | 250 | 21.7 | 825 | 71.6 | 502 | 43.6 | 317 | 27.5 | 185 | 16.1 | 300 | 26.0 | 353 | 30.6 | 1,038 | 90.1 | 91 | 7.9 | ・ | ・ | ・ | ・ |
| 21 | 4,585 | 400.4 | 275 | 24.0 | 792 | 69.2 | 482 | 42.1 | 307 | 26.8 | 175 | 15.3 | 312 | 27.2 | 331 | 28.9 | 1,098 | 95.9 | 88 | 7.7 | ・ | ・ | ・ | ・ |
| 22 | 4,678 | 408.9 | 298 | 26.0 | 817 | 71.4 | 522 | 45.6 | 314 | 27.4 | 208 | 18.2 | 309 | 27.0 | 315 | 27.5 | 1,114 | 97.4 | 99 | 8.7 | ・ | ・ | ・ | ・ |
| 【女】 | | | | | | | | | | | | | | | | | | | | | | | | |
| 2 | 2,068 | 162.6 | 34 | 2.7 | 506 | 39.8 | 319 | 25.1 | 229 | 18.0 | 91 | 7.2 | 94 | 7.4 | 136 | 10.7 | 222 | 17.5 | 58 | 4.6 | 122 | 9.6 | 62 | 4.9 |
| 7 | 2,513 | 196.9 | 41 | 3.2 | 551 | 43.2 | 357 | 28.0 | 253 | 19.8 | 104 | 8.2 | 103 | 8.1 | 212 | 16.6 | 272 | 21.3 | 53 | 4.2 | 137 | 10.7 | 70 | 5.5 |
| 12 | 2,632 | 207.5 | 35 | 2.8 | 448 | 35.3 | 431 | 34.0 | 293 | 23.1 | 138 | 10.9 | 149 | 11.7 | 214 | 16.9 | 285 | 22.5 | 48 | 3.8 | 170 | 13.4 | 97 | 7.6 |
| 13 | 2,578 | 203.6 | 43 | 3.4 | 466 | 36.8 | 393 | 31.0 | 286 | 22.6 | 107 | 8.5 | 155 | 12.2 | 193 | 15.2 | 301 | 23.8 | 55 | 4.3 | 183 | 14.5 | 73 | 5.8 |
| 14 | 2,694 | 213.1 | 42 | 3.3 | 462 | 36.6 | 425 | 33.7 | 313 | 24.8 | 112 | 8.9 | 166 | 13.1 | 250 | 19.8 | 320 | 25.3 | 58 | 4.6 | 168 | 13.3 | 82 | 6.5 |
| 15 | 2,850 | 226.2 | 41 | 3.3 | 446 | 35.4 | 450 | 35.7 | 320 | 25.4 | 130 | 10.3 | 180 | 14.3 | 236 | 18.7 | 317 | 25.2 | 63 | 5.0 | 182 | 14.4 | 93 | 7.4 |
| 16 | 2,860 | 227.5 | 42 | 3.3 | 489 | 38.9 | 464 | 36.9 | 346 | 27.5 | 118 | 9.4 | 167 | 13.3 | 231 | 18.4 | 313 | 24.9 | 70 | 5.6 | 196 | 15.6 | 96 | 7.6 |
| 17 | 2,925 | 234.4 | 51 | 4.1 | 487 | 39.0 | 486 | 38.9 | 365 | 29.3 | 121 | 9.7 | 145 | 11.6 | 248 | 19.9 | 309 | 24.8 | 52 | 4.2 | 207 | 16.6 | 101 | 8.1 |
| 18 | 2,939 | 236.6 | 42 | 3.4 | 461 | 37.1 | 440 | 35.4 | 334 | 26.9 | 106 | 8.5 | 181 | 14.6 | 281 | 22.6 | 319 | 25.7 | 51 | 4.1 | 216 | 17.4 | 93 | 7.5 |
| 19 | 2,920 | 236.4 | 36 | 2.9 | 455 | 36.8 | 474 | 38.4 | 357 | 28.9 | 117 | 9.5 | 153 | 12.4 | 255 | 20.6 | 311 | 25.2 | 70 | 5.7 | 239 | 19.4 | 108 | 8.7 |
| 20 | 2,977 | 242.4 | 33 | 2.7 | 444 | 36.2 | 477 | 38.8 | 346 | 28.2 | 131 | 10.7 | 158 | 12.9 | 269 | 21.9 | 378 | 30.8 | 53 | 4.3 | 252 | 20.5 | 100 | 8.1 |
| 21 | 3,056 | 250.1 | 45 | 3.7 | 496 | 40.6 | 504 | 41.2 | 386 | 31.6 | 118 | 9.7 | 168 | 13.7 | 286 | 23.4 | 350 | 28.6 | 58 | 4.7 | 199 | 16.3 | 101 | 8.3 |
| 22 | 3,058 | 250.5 | 56 | 4.6 | 481 | 39.4 | 474 | 38.8 | 366 | 30.0 | 108 | 8.8 | 160 | 13.1 | 312 | 25.6 | 364 | 29.8 | 56 | 4.6 | 242 | 19.8 | 84 | 6.9 |

注:1) 部位名の上、右の数字は、第9回国際基本分類番号である。(平成6年まで)
 2) 部位名の下、右の数字は、第10回国際基本分類番号である。(平成7年から)
 3) 「直腸等」は、「直腸、直腸S状結腸移行部及び肛門」の略である。(平成6年まで)
 「直腸等」は、「直腸S状結腸移行部及び直腸」の略である。(平成7年から)
 4) 「肝」は、「肝及び肝内胆管」の略である。
 5) 「肺等」は、「気管、気管支及び肺」の略である。
 6) 「子宮」は、7年からは胎盤を含まない。

(5) 乳児死亡等

乳児死亡数は31人で前年より4人減少し、乳児死亡率は出生千対1.7で、前年より0.3ポイント減少した。新生児死亡数は13人で前年より3人減少した。新生児死亡率は出生千対0.7で前年より0.2ポイント減少した。

また、死産数は474胎で前年より32胎増加し、死産率は出産(出生+死産)千対25.5で、前年より1.5ポイント増加した。周産期死亡数は85で前年より13増加し、周産期死亡率は出産(出生+妊娠満22週以後の死産)千対4.7で前年より0.7ポイント増加した。



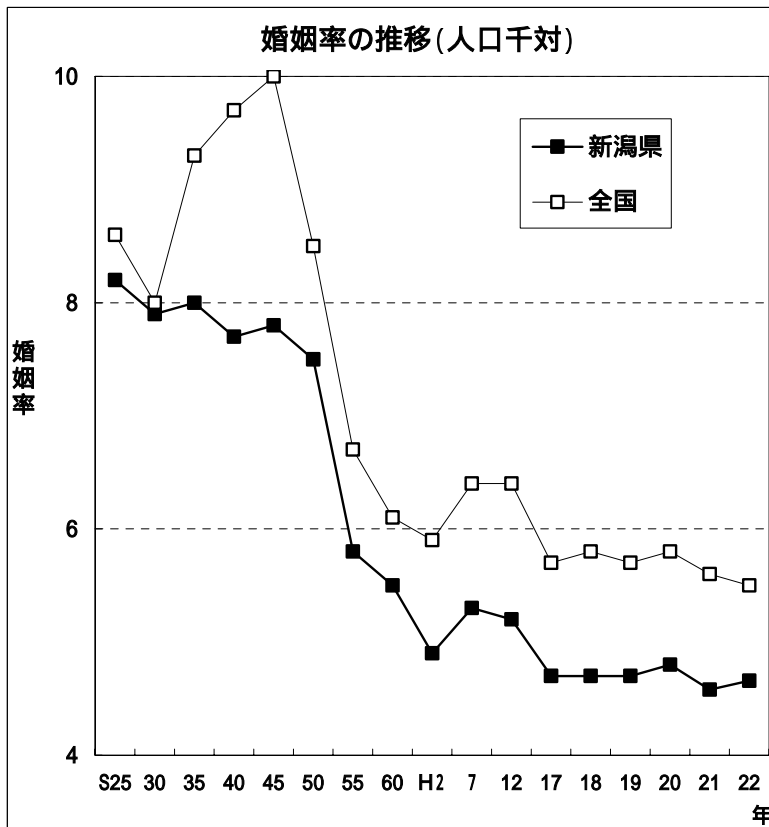
乳児死亡数・死亡率(出生千対,死産・周産期死亡は出産千対)等の推移

| 年次 | 乳児死亡 | | | 新生児死亡 | | | 死産 | | | 周産期死亡 | | |
|----|-------|------|------|-------|------|------|-------|------|-------|-------|------|------|
| | 新潟県 | | 全国 | 新潟県 | | 全国 | 新潟県 | | 全国 | 新潟県 | | 全国 |
| | 死亡数 | 死亡率 | 死亡率 | 死亡数 | 死亡率 | 死亡率 | 死産数 | 死産率 | 死産率 | 死亡数 | 死亡率 | 死亡率 |
| 26 | 3,788 | 57.9 | 57.5 | 1,639 | 25.1 | 27.5 | 6,506 | 90.5 | 92.2 | 2,938 | 44.9 | 46.7 |
| 30 | 2,008 | 38.9 | 39.8 | 1,090 | 21.1 | 22.3 | 4,560 | 81.2 | 95.8 | 2,152 | 41.7 | 43.9 |
| 35 | 1,301 | 31.6 | 30.7 | 742 | 18.0 | 17.0 | 3,855 | 85.7 | 100.4 | 1,680 | 40.8 | 41.4 |
| 40 | 865 | 21.5 | 18.5 | 565 | 14.0 | 11.7 | 2,799 | 65.0 | 81.4 | 1,137 | 28.2 | 30.1 |
| 45 | 501 | 13.4 | 13.1 | 319 | 8.5 | 8.7 | 2,212 | 55.9 | 65.3 | 636 | 17.0 | 21.7 |
| 50 | 397 | 10.6 | 10.0 | 275 | 7.3 | 6.8 | 1,787 | 45.5 | 50.8 | 571 | 15.2 | 16.0 |
| 55 | 252 | 7.7 | 7.5 | 177 | 5.4 | 4.9 | 1,340 | 39.2 | 46.8 | 377 | 11.5 | 11.7 |
| 60 | 182 | 6.2 | 5.5 | 123 | 4.2 | 3.4 | 1,147 | 37.8 | 46.0 | 241 | 8.3 | 8.0 |
| 2 | 83 | 3.4 | 4.6 | 45 | 1.9 | 2.6 | 850 | 34.1 | 42.3 | 127 | 5.3 | 5.7 |
| 7 | 78 | 3.4 | 4.3 | 38 | 1.7 | 2.2 | 629 | 27.0 | 32.1 | 135 | 5.9 | 7.0 |
| 12 | 62 | 2.8 | 3.2 | 36 | 1.6 | 1.8 | 599 | 26.6 | 31.2 | 146 | 6.6 | 5.8 |
| 13 | 74 | 3.5 | 3.1 | 41 | 1.9 | 1.6 | 577 | 26.4 | 31.0 | 125 | 5.8 | 5.5 |
| 14 | 67 | 3.3 | 3.0 | 42 | 2.1 | 1.7 | 634 | 30.4 | 31.1 | 123 | 6.1 | 5.5 |
| 15 | 55 | 2.8 | 3.0 | 33 | 1.7 | 1.7 | 571 | 28.1 | 30.5 | 99 | 5.0 | 5.3 |
| 16 | 56 | 2.9 | 2.8 | 35 | 1.8 | 1.5 | 567 | 28.2 | 30.0 | 129 | 6.6 | 5.0 |
| 17 | 50 | 2.7 | 2.8 | 23 | 1.2 | 1.4 | 529 | 27.8 | 29.1 | 94 | 5.1 | 4.8 |
| 18 | 46 | 2.4 | 2.6 | 29 | 1.5 | 1.3 | 532 | 27.3 | 27.5 | 100 | 5.2 | 4.7 |
| 19 | 43 | 2.3 | 2.6 | 20 | 1.1 | 1.3 | 476 | 24.8 | 26.2 | 84 | 4.5 | 4.5 |
| 20 | 48 | 2.6 | 2.6 | 21 | 1.1 | 1.2 | 501 | 26.5 | 25.2 | 82 | 4.4 | 4.3 |
| 21 | 35 | 2.0 | 2.4 | 16 | 0.9 | 1.2 | 442 | 24.0 | 24.6 | 72 | 4.0 | 4.2 |
| 22 | 31 | 1.7 | 2.3 | 13 | 0.7 | 1.1 | 474 | 25.5 | 24.2 | 85 | 4.7 | 4.2 |

(6) 婚姻

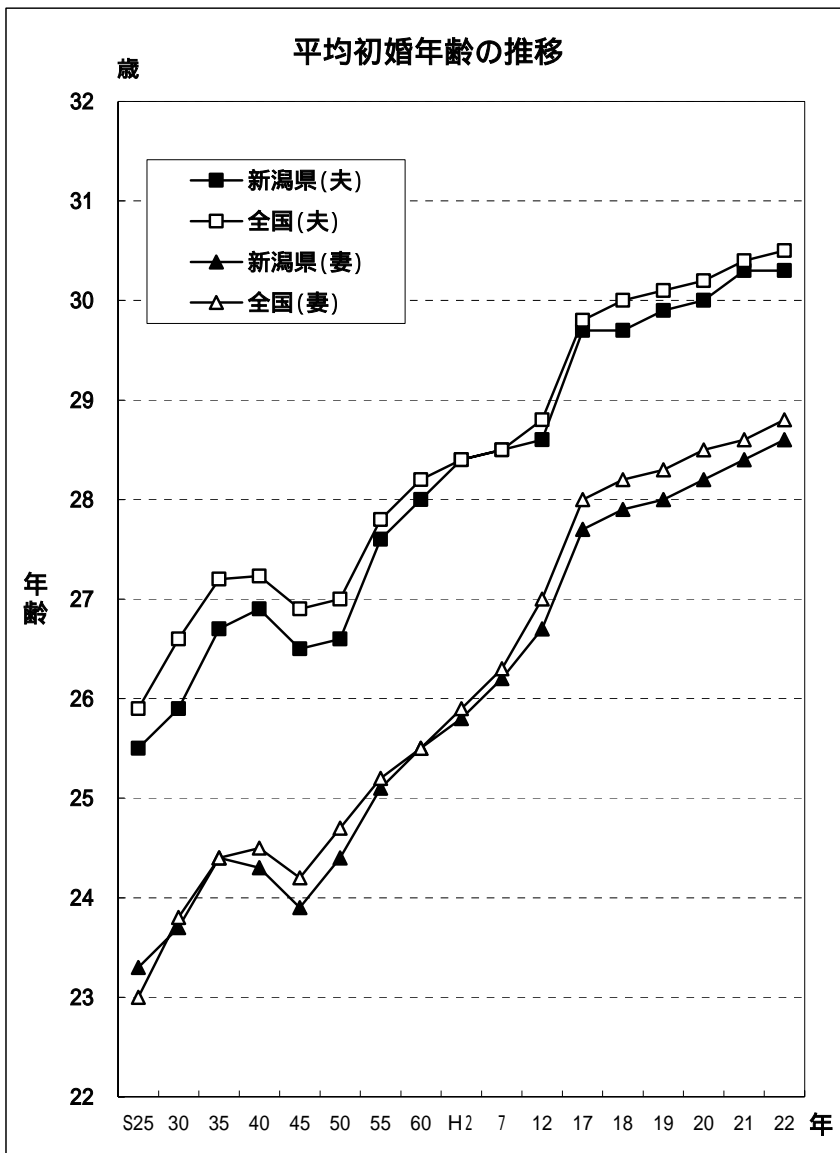
婚姻件数は11,018組で、前年より180組増加し、婚姻率は人口千対4.7で、前年と比べて0.1ポイント増加した。

平均初婚年齢をみると、夫は30.3歳、妻は28.6歳で、夫は前年と変わらず、妻は0.2歳上昇した。



婚姻数・婚姻率(人口千対)の推移

| 年次 | 新潟県 | | 全国 |
|-----|--------|-----|------|
| | 婚姻数 | 婚姻率 | 婚姻率 |
| S25 | 20,223 | 8.2 | 8.6 |
| 30 | 19,456 | 7.9 | 8.0 |
| 35 | 19,507 | 8.0 | 9.3 |
| 40 | 18,527 | 7.7 | 9.7 |
| 45 | 18,479 | 7.8 | 10.0 |
| 50 | 18,022 | 7.5 | 8.5 |
| 55 | 14,261 | 5.8 | 6.7 |
| 60 | 13,558 | 5.5 | 6.1 |
| H2 | 12,068 | 4.9 | 5.9 |
| 7 | 13,056 | 5.3 | 6.4 |
| 8 | 13,015 | 5.2 | 6.4 |
| 9 | 12,633 | 5.1 | 6.2 |
| 10 | 12,986 | 5.2 | 6.3 |
| 11 | 12,523 | 5.0 | 6.1 |
| 12 | 12,858 | 5.2 | 6.4 |
| 13 | 12,893 | 5.2 | 6.4 |
| 14 | 12,257 | 5.0 | 6.0 |
| 15 | 11,920 | 4.9 | 5.9 |
| 16 | 11,557 | 4.7 | 5.7 |
| 17 | 11,484 | 4.7 | 5.7 |
| 18 | 11,437 | 4.7 | 5.8 |
| 19 | 11,192 | 4.7 | 5.7 |
| 20 | 11,373 | 4.8 | 5.8 |
| 21 | 10,838 | 4.6 | 5.6 |
| 22 | 11,018 | 4.7 | 5.5 |



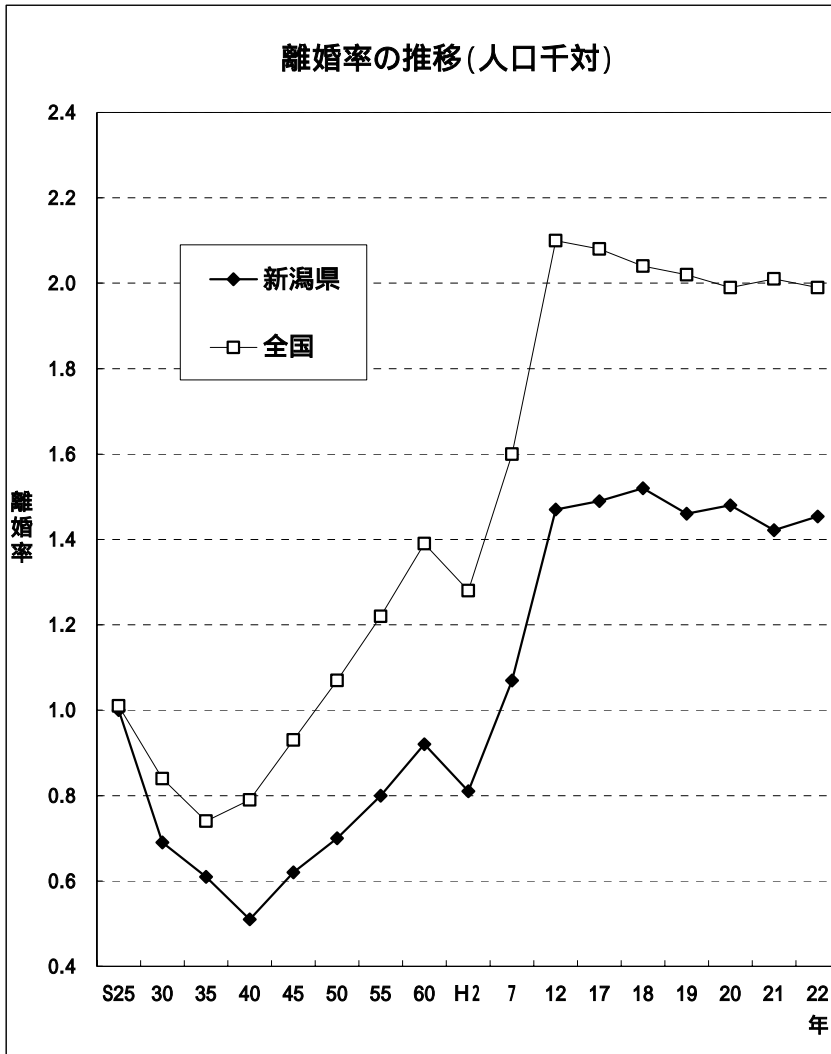
平均初婚年齢の推移

| 年次 | 夫 | | 妻 | |
|-----|------|------|------|------|
| | 新潟県 | 全国 | 新潟県 | 全国 |
| S25 | 25.5 | 25.9 | 23.3 | 23.0 |
| 30 | 25.9 | 26.6 | 23.7 | 23.8 |
| 35 | 26.7 | 27.2 | 24.4 | 24.4 |
| 40 | 26.9 | 27.2 | 24.3 | 24.5 |
| 45 | 26.5 | 26.9 | 23.9 | 24.2 |
| 50 | 26.6 | 27.0 | 24.4 | 24.7 |
| 55 | 27.6 | 27.8 | 25.1 | 25.2 |
| 60 | 28.0 | 28.2 | 25.5 | 25.5 |
| H2 | 28.4 | 28.4 | 25.8 | 25.9 |
| 3 | 28.4 | 28.4 | 25.9 | 25.9 |
| 4 | 28.4 | 28.4 | 25.9 | 26.0 |
| 5 | 28.4 | 28.4 | 26.0 | 26.1 |
| 6 | 28.4 | 28.5 | 26.1 | 26.2 |
| 7 | 28.5 | 28.5 | 26.2 | 26.3 |
| 8 | 28.4 | 28.5 | 26.2 | 26.4 |
| 9 | 28.4 | 28.5 | 26.3 | 26.6 |
| 10 | 28.4 | 28.6 | 26.4 | 26.7 |
| 11 | 28.4 | 28.7 | 26.5 | 26.8 |
| 12 | 28.6 | 28.8 | 26.7 | 27.0 |
| 13 | 28.7 | 29.0 | 26.8 | 27.2 |
| 14 | 29.1 | 29.1 | 27.1 | 27.4 |
| 15 | 29.3 | 29.4 | 27.3 | 27.6 |
| 16 | 29.6 | 29.6 | 27.6 | 27.8 |
| 17 | 29.7 | 29.8 | 27.7 | 28.0 |
| 18 | 29.7 | 30.0 | 27.9 | 28.2 |
| 19 | 29.9 | 30.1 | 28.0 | 28.3 |
| 20 | 30.0 | 30.2 | 28.2 | 28.5 |
| 21 | 30.3 | 30.4 | 28.4 | 28.6 |
| 22 | 30.3 | 30.5 | 28.6 | 28.8 |

注：結婚式を挙げたとき、または同居を始めたときのうち早い方の年齢である。

(7) 離婚

離婚件数は3,438組で前年より73組増加し、離婚率は人口千対1.45で前年より0.03ポイント増加した。



離婚数・離婚率(人口千対)の推移

| 年次 | 新潟県 | | 全国 |
|-----|-------|------|------|
| | 離婚数 | 離婚率 | 離婚率 |
| S25 | 2,456 | 1.00 | 1.01 |
| 30 | 1,702 | 0.69 | 0.84 |
| 35 | 1,485 | 0.61 | 0.74 |
| 40 | 1,228 | 0.51 | 0.79 |
| 45 | 1,472 | 0.62 | 0.93 |
| 50 | 1,661 | 0.70 | 1.07 |
| 55 | 1,952 | 0.80 | 1.22 |
| 60 | 2,266 | 0.92 | 1.39 |
| H2 | 2,003 | 0.81 | 1.28 |
| 3 | 2,125 | 0.86 | 1.37 |
| 4 | 2,255 | 0.91 | 1.45 |
| 5 | 2,411 | 0.97 | 1.52 |
| 6 | 2,442 | 0.99 | 1.57 |
| 7 | 2,644 | 1.07 | 1.60 |
| 8 | 2,660 | 1.07 | 1.66 |
| 9 | 2,977 | 1.20 | 1.78 |
| 10 | 3,322 | 1.34 | 1.94 |
| 11 | 3,375 | 1.36 | 2.00 |
| 12 | 3,635 | 1.47 | 2.10 |
| 13 | 3,909 | 1.59 | 2.27 |
| 14 | 4,039 | 1.65 | 2.30 |
| 15 | 4,054 | 1.66 | 2.25 |
| 16 | 3,846 | 1.58 | 2.15 |
| 17 | 3,601 | 1.49 | 2.08 |
| 18 | 3,660 | 1.52 | 2.04 |
| 19 | 3,506 | 1.46 | 2.02 |
| 20 | 3,513 | 1.48 | 1.99 |
| 21 | 3,365 | 1.42 | 2.01 |
| 22 | 3,438 | 1.45 | 1.99 |

(8) 他県との比較

全国での順位をみると、出生率は前年の39位から38位に、合計特殊出生率は前年の26位から22位になり、死亡率は15位から14位になった。

死因別の死亡率は、悪性新生物は前年の10位と変わらず、心疾患は19位から20位に、脳血管疾患は8位から6位になった。

乳児死亡率は前年の38位から42位に、周産期死亡率は27位から8位となった。

婚姻率は前年の40位から35位になり、離婚率は富山県と同率46位となり、8年連続して全国で最も低くなった。

| 区 分 | 新 潟 県 | | 全 国 | | |
|---------------|-------|-----|-------|-------------|----------------------------------|
| | 率 | 順 位 | 平 均 | 第 1 位 | 第 47 位 |
| 出生率 (人口千対) | 7.6 | 38 | 8.5 | 沖 縄 県 12.3 | 秋 田 県 6.2 |
| 合計特殊出生率 | 1.41 | 22 | 1.39 | 沖 縄 県 1.83 | 東 京 都 1.12 |
| 死亡率 | 11.3 | 14 | 9.5 | 秋 田 県 13.2 | 沖 縄 県 7.3 |
| 悪性新生物 | 327.1 | 10 | 279.6 | 秋 田 県 377.2 | 沖 縄 県 198.2 |
| 心疾患 | 169.9 | 20 | 149.7 | 愛 媛 県 222.6 | 沖 縄 県 105.4 |
| 脳血管疾患 | 145.8 | 6 | 97.6 | 岩 手 県 160.4 | 沖 縄 県 66.2 |
| 肺炎 | 105.5 | 23 | 94.0 | 高 知 県 146.2 | 沖 縄 県 65.4 |
| 慮の事故 | 44.2 | 5 | 32.1 | 秋 田 県 52.3 | 沖 縄 県 21.4 |
| 老衰 | 52.4 | 11 | 35.9 | 島 根 県 70.8 | 沖 縄 県 19.2 |
| 自殺 | 28.5 | 4 | 23.4 | 秋 田 県 33.1 | 奈 良 県 19.2 |
| 腎不全 | 18.9 | 31 | 18.7 | 徳 島 県 30.6 | 神 奈 川 県 11.3 |
| 肝疾患 | 10.7 | 38 | 12.8 | 徳 島 県 20.1 | 静 岡 県 9.9 |
| 慢性閉塞性肺疾患 | 12.6 | 33 | 12.9 | 徳 島 県 30.6 | 埼 玉 県 9.0 |
| 自然増減率 (人口千対) | 3.6 | 37 | 1.0 | 沖 縄 県 5.0 | 秋 田 県 7.0 |
| 乳児死亡率 (出生千対) | 1.7 | 42 | 2.3 | 鳥 取 県 5.0 | 山 梨 県 1.1 |
| 新生児死亡率 (出生千対) | 0.7 | 44 | 1.1 | 鳥 取 県 2.5 | 山 梨 県 0.3 |
| 死産率 (出産千対) | 25.5 | 18 | 24.2 | 沖 縄 県 31.7 | 愛 知 県 19.7 |
| 自然死産率 (出産千対) | 12.5 | 12 | 11.2 | 秋 田 県 14.8 | 愛 知 県 9.3 |
| 人工死産率 (出産千対) | 13.0 | 23 | 13.0 | 宮 崎 県 20.2 | 滋 賀 県 9.1 |
| 周産期死亡率 (出産千対) | 4.7 | 8 | 4.2 | 秋 田 県 6.5 | 福 井 県 2.9 |
| 婚姻率 (人口千対) | 4.7 | 35 | 5.5 | 東 京 都 7.1 | 秋 田 県 4.0 |
| 平均初婚年齢 (夫) | 30.3 | 15 | 30.5 | 東 京 都 31.8 | 宮 崎 県 29.5 |
| (妻) | 28.6 | 16 | 28.8 | 東 京 都 29.9 | 福 島 県 27.9 |
| 離婚率 (人口千対) | 1.45 | 46 | 1.99 | 沖 縄 県 2.58 | 第46位 新 潟 県 1.45 富 山 県 1.45 |

注: 1) 順位は、高率順である。

2) 死亡率について、総数は人口千対、死因別は人口10万対である。

第1表 人口動態総覧，対前年比較

| | 実 数 | | 率 | | 平均発生間隔 | |
|----------------------|--------|--------|-------|-------|---------------|---------------|
| | 平成22年 | 平成21年 | 平成22年 | 平成21年 | 平成22年 | 平成21年 |
| 出 生 | 18,083 | 17,948 | 7.6 | 7.6 | 0 . 29 . 4 | 0 . 29 . 17 |
| 死 亡 | 26,618 | 25,148 | 11.3 | 10.6 | 0 . 19 . 45 | 0 . 20 . 54 |
| 自 然 増 減 | 8,535 | 7,200 | 3.6 | 3.0 | ... | ... |
| 乳 児 死 亡 | 31 | 35 | 1.7 | 2.0 | 282 . 34 . 50 | 250 . 17 . 9 |
| 新 生 児 死 亡 | 13 | 16 | 0.7 | 0.9 | 673 . 50 . 46 | 547 . 30 . 0 |
| 死 産 | 474 | 442 | 25.5 | 24.0 | 18 . 28 . 52 | 19 . 49 . 8 |
| 自 然 死 産 | 232 | 204 | 12.5 | 11.1 | 37 . 45 . 31 | 42 . 56 . 28 |
| 人 工 死 産 | 242 | 238 | 13.0 | 12.9 | 36 . 11 . 54 | 36 . 48 . 24 |
| 周 産 期 死 亡 | 85 | 72 | 4.7 | 4.0 | 103 . 3 . 32 | 121 . 40 . 0 |
| 妊 娠 満 22 週 以 後 の 死 産 | 75 | 59 | 4.1 | 3.3 | 116 . 48 . 0 | 148 . 28 . 28 |
| 早 期 新 生 児 死 亡 | 10 | 13 | 0.6 | 0.7 | 876 . 0 . 0 | 673 . 50 . 46 |
| 婚 姻 | 11,018 | 10,838 | 4.7 | 4.6 | 0 . 47 . 42 | 0 . 48 . 30 |
| 離 婚 | 3,438 | 3,365 | 1.45 | 1.42 | 2 . 32 . 53 | 2 . 36 . 12 |

注：1) 出生・死亡・自然増減・婚姻・離婚率は人口千対、
乳児・新生児・早期新生児死亡率は出生千対、
周産期死亡率・妊娠満22週以後の死産率は出産（出生＋妊娠満22週以後の死産）千対、
死産率は出産（出生＋死産）千対。

第2表 出生数，出生順位・母の年齢(5歳階級)別

| 母の年齢 | 総 数 | 第 1 子 | 第 2 子 | 第 3 子 | 第 4 子 | 第 5 子～ |
|-------|--------|-------|-------|-------|-------|--------|
| 総 数 | 18,083 | 8,361 | 6,753 | 2,455 | 394 | 120 |
| ～14歳 | 1 | 1 | - | - | - | - |
| 15～19 | 178 | 171 | 7 | | | |
| 20～24 | 1,911 | 1,364 | 481 | 62 | 4 | |
| 25～29 | 5,512 | 3,058 | 1,913 | 480 | 47 | 14 |
| 30～34 | 6,481 | 2,526 | 2,729 | 1,042 | 155 | 29 |
| 35～39 | 3,457 | 1,072 | 1,418 | 760 | 153 | 54 |
| 40～44 | 533 | 167 | 204 | 106 | 34 | 22 |
| 45～49 | 10 | 2 | 1 | 5 | 1 | 1 |
| 50～ | - | - | - | - | - | - |
| 不 詳 | - | - | - | - | - | - |

注：出生順位とは同じ母親がこれまでに産んだ出生児の総数について数えた順序である。

第3表 人口動態の年次推移（全国 - 新潟県）

| 年 | 人口 | | 出生 | | 死亡 | | 自然増減数 | | 乳児 | | 死亡 | | 新生児 | | 死亡 | | |
|-------|-----------|-------------|-------------|-----------|-------------|--------|-------------|---------------|-------------|--------|-------------|---------|-------------|--------|-------------|--------|-------------|
| | 新潟県 | 全国 | 率 (人口千対) | 実数 | 率 (人口千対) | 実数 | 率 (人口千対) | 実数 (出生-死亡) | 率 (出生千対) | 実数 | 率 (出生千対) | 実数 | 率 (出生千対) | 実数 | 率 (出生千対) | 実数 | 率 (出生千対) |
| | | | | | | | | | | | | | | | | | |
| 昭和 22 | 2,418,271 | 78,101,473 | 35.6 | 2,678,792 | 34.3 | 36,442 | 15.1 | 1,138,238 | 14.6 | 6,237 | 72.4 | 205,360 | 76.7 | 84,204 | 31.4 | 84,204 | 31.4 |
| 25 | 2,460,997 | 83,199,637 | 29.3 | 2,337,507 | 28.1 | 28,963 | 11.8 | 904,876 | 10.9 | 4,237 | 58.8 | 140,515 | 60.1 | 64,142 | 27.4 | 64,142 | 27.4 |
| 30 | 2,473,492 | 89,275,529 | 20.8 | 1,730,682 | 19.4 | 21,282 | 8.6 | 693,523 | 7.8 | 30,284 | 38.9 | 68,801 | 39.8 | 38,646 | 22.3 | 38,646 | 22.3 |
| 35 | 2,442,037 | 93,418,501 | 16.8 | 1,606,041 | 17.2 | 19,775 | 8.1 | 706,599 | 7.6 | 1,301 | 31.6 | 49,293 | 30.7 | 27,362 | 17.0 | 27,362 | 17.0 |
| 40 | 2,398,931 | 98,274,961 | 16.8 | 1,823,697 | 18.6 | 20,507 | 8.5 | 700,438 | 7.1 | 19,754 | 21.5 | 33,742 | 18.5 | 21,260 | 11.7 | 21,260 | 11.7 |
| 45 | 2,358,323 | 103,119,447 | 15.8 | 1,934,239 | 18.8 | 19,163 | 8.1 | 712,962 | 6.9 | 18,205 | 13.4 | 25,412 | 13.1 | 16,742 | 8.7 | 16,742 | 8.7 |
| 50 | 2,388,992 | 111,251,507 | 15.7 | 1,901,440 | 17.1 | 17,768 | 7.4 | 702,275 | 6.3 | 19,756 | 10.6 | 19,103 | 10.0 | 12,912 | 6.8 | 12,912 | 6.8 |
| 55 | 2,448,056 | 116,320,358 | 13.4 | 1,576,889 | 13.6 | 17,719 | 7.2 | 722,801 | 6.2 | 15,093 | 7.7 | 11,841 | 7.5 | 7,796 | 4.9 | 7,796 | 4.9 |
| 60 | 2,475,388 | 120,265,700 | 11.8 | 1,431,577 | 11.9 | 18,085 | 7.3 | 752,283 | 6.3 | 11,115 | 6.2 | 7,899 | 5.5 | 4,910 | 3.4 | 4,910 | 3.4 |
| 平成 2 | 2,470,352 | 122,721,397 | 9.7 | 1,221,585 | 10.0 | 18,735 | 7.6 | 820,305 | 6.7 | 5,326 | 3.4 | 5,616 | 4.6 | 3,179 | 2.6 | 3,179 | 2.6 |
| 3 | 2,470,000 | 123,102,000 | 9.8 | 1,223,245 | 9.9 | 19,131 | 7.7 | 829,797 | 6.7 | 4,953 | 3.6 | 5,418 | 4.4 | 3,179 | 2.4 | 3,179 | 2.4 |
| 4 | 2,471,000 | 123,476,000 | 9.5 | 1,208,989 | 9.8 | 20,068 | 8.1 | 856,643 | 6.9 | 3,366 | 4.5 | 5,477 | 4.5 | 2,905 | 2.4 | 2,905 | 2.4 |
| 5 | 2,473,000 | 123,788,000 | 9.5 | 1,188,282 | 9.6 | 20,204 | 8.2 | 878,532 | 7.1 | 3,258 | 4.7 | 5,169 | 4.3 | 2,765 | 2.3 | 2,765 | 2.3 |
| 6 | 2,477,000 | 124,069,000 | 9.7 | 1,238,328 | 10.0 | 20,647 | 8.3 | 875,933 | 7.1 | 3,469 | 3.7 | 5,261 | 4.2 | 2,889 | 2.3 | 2,889 | 2.3 |
| 7 | 2,480,287 | 124,298,947 | 9.1 | 1,187,064 | 9.6 | 21,222 | 8.6 | 922,139 | 7.4 | 1,472 | 3.4 | 5,054 | 4.3 | 2,615 | 2.2 | 2,615 | 2.2 |
| 8 | 2,484,000 | 124,709,000 | 9.2 | 1,206,555 | 9.7 | 20,437 | 8.2 | 896,211 | 7.2 | 2,436 | 4.2 | 4,546 | 3.8 | 2,438 | 2.0 | 2,438 | 2.0 |
| 9 | 2,485,000 | 124,963,000 | 9.0 | 1,191,665 | 9.5 | 20,976 | 8.4 | 913,402 | 7.3 | 1,508 | 3.8 | 4,403 | 3.7 | 2,307 | 1.9 | 2,307 | 1.9 |
| 10 | 2,484,000 | 125,252,000 | 8.8 | 1,203,147 | 9.6 | 21,273 | 8.6 | 936,484 | 7.5 | 1,388 | 3.9 | 4,380 | 3.6 | 2,353 | 2.0 | 2,353 | 2.0 |
| 11 | 2,480,000 | 125,432,000 | 8.9 | 1,177,669 | 9.4 | 22,565 | 9.1 | 982,031 | 7.8 | 753 | 3.4 | 4,010 | 3.4 | 2,137 | 1.8 | 2,137 | 1.8 |
| 12 | 2,466,374 | 125,612,633 | 8.7 | 1,190,547 | 9.5 | 21,835 | 8.9 | 961,653 | 7.7 | 51 | 2.8 | 3,830 | 3.2 | 2,106 | 1.8 | 2,106 | 1.8 |
| 13 | 2,462,000 | 125,908,000 | 8.7 | 1,170,662 | 9.3 | 22,267 | 9.0 | 970,331 | 7.7 | 966 | 3.5 | 3,599 | 3.1 | 1,909 | 1.6 | 1,909 | 1.6 |
| 14 | 2,455,000 | 126,008,000 | 8.2 | 1,153,855 | 9.2 | 22,249 | 9.1 | 982,379 | 7.8 | 2,028 | 3.3 | 3,497 | 3.0 | 1,837 | 1.7 | 1,837 | 1.7 |
| 15 | 2,448,000 | 126,139,000 | 8.1 | 1,123,610 | 8.9 | 23,163 | 9.5 | 1,014,951 | 8.0 | 3,444 | 2.8 | 3,364 | 3.0 | 1,879 | 1.7 | 1,879 | 1.7 |
| 16 | 2,440,000 | 126,176,000 | 8.0 | 1,110,721 | 8.8 | 23,511 | 9.6 | 1,028,602 | 8.2 | 3,980 | 2.9 | 3,122 | 2.8 | 1,622 | 1.5 | 1,622 | 1.5 |
| 17 | 2,420,575 | 126,204,902 | 7.6 | 1,062,530 | 8.4 | 24,396 | 10.1 | 1,083,796 | 8.6 | 5,891 | 2.7 | 2,958 | 2.8 | 1,510 | 1.4 | 1,510 | 1.4 |
| 18 | 2,408,000 | 126,154,000 | 7.9 | 1,092,674 | 8.7 | 23,939 | 9.9 | 1,084,450 | 8.6 | 4,954 | 2.4 | 2,864 | 2.6 | 1,444 | 1.3 | 1,444 | 1.3 |
| 19 | 2,394,000 | 126,085,000 | 7.8 | 1,089,818 | 8.6 | 25,126 | 10.5 | 1,108,334 | 8.8 | 6,402 | 2.3 | 2,828 | 2.6 | 1,434 | 1.3 | 1,434 | 1.3 |
| 20 | 2,380,000 | 125,947,000 | 7.7 | 1,091,156 | 8.7 | 24,889 | 10.5 | 1,142,407 | 9.1 | 6,501 | 2.6 | 2,798 | 2.6 | 1,331 | 1.2 | 1,331 | 1.2 |
| 21 | 2,367,000 | 125,820,000 | 7.6 | 1,070,035 | 8.5 | 25,148 | 10.6 | 1,141,865 | 9.1 | 7,200 | 2.0 | 2,556 | 2.4 | 1,254 | 1.2 | 1,254 | 1.2 |
| *22 | 2,365,000 | 126,371,000 | 7.6 | 1,071,306 | 8.5 | 26,618 | 11.3 | 1,197,066 | 9.5 | 8,535 | 1.7 | 2,450 | 2.3 | 1,167 | 1.1 | 1,167 | 1.1 |

注：1）全国の数値には、昭和48年以降は沖縄県を含む。
 2）率算出に用いた人口は、昭和41年までは総人口（外国人を含む）、昭和42年以降は日本人人口である。
 3）は国勢調査人口（按分済み人口）である。
 4）平成22年は概数値である。

| 年 | 新 潟 県 | | | | | | 全 国 | | | | | | 新 潟 県 | | | | | | 全 国 | | | | | | |
|-----|-------|---------|---------|-------------|-------------|-------------|---------|---------|---------|-------------|-------------|-------------|-------|---------|---------|-------------|-------------|-------------|--------|---------|---------|-------------|-------------|-------------|-----|
| | 新 潟 県 | | | 全 国 | | | 新 潟 県 | | | 全 国 | | | 新 潟 県 | | | 全 国 | | | 新 潟 県 | | | 全 国 | | | |
| | 総 数 | 自 然 死 産 | 人 工 死 産 | 率 (出 産 千 対) | 率 (出 産 千 対) | 率 (出 産 千 対) | 総 数 | 自 然 死 産 | 人 工 死 産 | 率 (出 産 千 対) | 率 (出 産 千 対) | 率 (出 産 千 対) | 総 数 | 自 然 死 産 | 人 工 死 産 | 率 (出 産 千 対) | 率 (出 産 千 対) | 率 (出 産 千 対) | 総 数 | 自 然 死 産 | 人 工 死 産 | 率 (出 産 千 対) | 率 (出 産 千 対) | 率 (出 産 千 対) | |
| 22 | 3,008 | 43.4 | ... | ... | 123,837 | 44.2 | ... | ... | ... | ... | ... | ... | ... | ... | ... | ... | ... | ... | ... | ... | ... | ... | ... | ... | |
| 25 | 6,920 | 86.5 | 3,047 | 38.7 | 3,773 | 47.9 | 216,974 | 84.9 | 110,380 | 43.2 | ... | ... | ... | ... | ... | ... | ... | ... | ... | ... | ... | ... | ... | ... | |
| 30 | 4,560 | 81.2 | 2,111 | 37.6 | 2,449 | 43.6 | 183,265 | 95.8 | 98,106 | 51.3 | ... | ... | ... | ... | ... | ... | ... | ... | ... | ... | ... | ... | ... | ... | |
| 35 | 3,855 | 85.7 | 1,893 | 43.6 | 1,893 | 43.6 | 179,281 | 100.4 | 85,857 | 48.1 | 1,680 | 40.8 | 1,159 | 28.2 | 521 | 12.7 | 66,552 | 30.8 | 22,621 | 13.1 | 19,456 | 7.9 | 714,861 | 8.0 | |
| 40 | 2,789 | 65.0 | 1,516 | 35.2 | 1,283 | 29.8 | 161,617 | 81.4 | 94,476 | 47.6 | 1,137 | 28.2 | 720 | 17.9 | 417 | 10.4 | 54,904 | 21.9 | 14,949 | 8.2 | 18,527 | 7.7 | 954,852 | 9.7 | |
| 45 | 2,212 | 55.9 | 1,297 | 32.8 | 915 | 23.1 | 135,095 | 65.3 | 84,073 | 40.6 | 636 | 17.0 | 394 | 10.5 | 242 | 6.5 | 41,917 | 15.0 | 12,810 | 6.6 | 18,479 | 7.8 | 1,029,405 | 10.0 | |
| 50 | 1,787 | 45.5 | 1,163 | 29.6 | 624 | 15.9 | 101,862 | 50.8 | 67,643 | 33.8 | 377 | 11.5 | 242 | 7.4 | 135 | 4.1 | 18,385 | 10.7 | 10,245 | 5.4 | 18,022 | 7.5 | 941,628 | 8.5 | |
| 55 | 1,340 | 39.2 | 858 | 25.1 | 482 | 14.1 | 77,446 | 46.8 | 47,651 | 28.8 | 309 | 11.5 | 242 | 7.4 | 135 | 4.1 | 18,385 | 10.7 | 10,245 | 5.4 | 18,022 | 7.5 | 941,628 | 8.5 | |
| 60 | 1,147 | 37.8 | 550 | 18.1 | 597 | 19.7 | 69,009 | 46.0 | 33,114 | 22.1 | 241 | 8.3 | 140 | 4.8 | 101 | 3.5 | 11,470 | 8.0 | 7,733 | 2.6 | 13,558 | 5.5 | 795,850 | 6.1 | |
| 65 | 850 | 34.1 | 404 | 16.2 | 446 | 17.9 | 53,892 | 42.3 | 23,383 | 18.3 | 123 | 5.3 | 91 | 3.8 | 36 | 1.5 | 7,001 | 5.7 | 4,864 | 1.9 | 12,068 | 4.9 | 722,138 | 5.9 | |
| 70 | 865 | 34.7 | 395 | 15.8 | 470 | 18.8 | 50,510 | 39.7 | 22,317 | 17.5 | 123 | 5.1 | 89 | 3.7 | 34 | 1.4 | 6,544 | 5.3 | 4,376 | 1.8 | 11,990 | 4.9 | 742,264 | 6.0 | |
| 75 | 790 | 32.6 | 360 | 14.9 | 430 | 17.8 | 48,896 | 38.9 | 21,689 | 17.2 | 100 | 4.3 | 67 | 2.9 | 33 | 1.4 | 6,321 | 5.2 | 4,191 | 1.8 | 12,522 | 5.1 | 754,441 | 6.1 | |
| 80 | 749 | 30.9 | 367 | 15.2 | 382 | 15.8 | 45,090 | 36.6 | 20,205 | 16.4 | 115 | 4.9 | 78 | 3.3 | 37 | 1.6 | 5,989 | 5.0 | 3,954 | 1.7 | 13,338 | 5.4 | 792,658 | 6.4 | |
| 85 | 729 | 29.3 | 349 | 14.0 | 380 | 15.3 | 42,962 | 33.5 | 19,754 | 15.4 | 105 | 4.4 | 74 | 3.1 | 31 | 1.3 | 6,134 | 5.0 | 4,048 | 1.7 | 12,931 | 5.2 | 782,738 | 6.3 | |
| 90 | 620 | 26.4 | 318 | 13.5 | 302 | 12.9 | 39,536 | 31.7 | 18,329 | 14.7 | 135 | 5.9 | 115 | 5.0 | 20 | 0.9 | 8,412 | 7.0 | 6,860 | 1.5 | 13,056 | 5.3 | 791,888 | 6.4 | |
| 95 | 622 | 26.9 | 319 | 13.8 | 303 | 13.1 | 39,546 | 32.1 | 17,453 | 14.2 | 155 | 6.9 | 126 | 5.6 | 29 | 1.3 | 8,080 | 6.7 | 6,333 | 1.4 | 13,015 | 5.2 | 795,080 | 6.4 | |
| 100 | 637 | 27.3 | 307 | 13.2 | 330 | 14.2 | 38,988 | 31.4 | 16,936 | 13.6 | 134 | 5.9 | 102 | 4.5 | 32 | 1.4 | 7,447 | 6.2 | 5,804 | 1.4 | 12,633 | 5.1 | 775,651 | 6.2 | |
| 105 | 687 | 30.5 | 330 | 14.7 | 357 | 15.9 | 38,452 | 31.6 | 16,711 | 13.7 | 137 | 6.2 | 115 | 5.2 | 22 | 1.0 | 7,102 | 6.0 | 5,867 | 1.3 | 12,523 | 5.0 | 782,028 | 6.1 | |
| 110 | 599 | 26.6 | 305 | 13.6 | 294 | 13.1 | 38,393 | 31.2 | 16,200 | 13.2 | 146 | 6.6 | 118 | 5.4 | 28 | 1.3 | 6,881 | 5.8 | 5,362 | 1.3 | 12,858 | 5.2 | 798,138 | 6.4 | |
| 115 | 577 | 26.4 | 289 | 12.3 | 308 | 14.1 | 37,467 | 31.0 | 15,704 | 13.0 | 125 | 5.8 | 99 | 4.6 | 26 | 1.2 | 6,476 | 5.5 | 5,114 | 1.2 | 12,893 | 5.2 | 799,999 | 6.4 | |
| 120 | 634 | 30.4 | 294 | 14.1 | 340 | 16.3 | 36,978 | 31.1 | 15,161 | 12.7 | 123 | 6.1 | 98 | 4.8 | 25 | 1.2 | 6,333 | 5.5 | 4,959 | 1.2 | 12,257 | 5.0 | 787,331 | 6.0 | |
| 125 | 571 | 28.1 | 245 | 12.1 | 326 | 16.1 | 35,330 | 30.5 | 14,644 | 12.6 | 99 | 5.0 | 72 | 3.6 | 27 | 1.4 | 5,929 | 5.3 | 4,626 | 1.1 | 11,920 | 4.9 | 740,191 | 5.9 | |
| 130 | 567 | 28.2 | 241 | 12.0 | 326 | 16.2 | 34,365 | 30.0 | 14,288 | 12.5 | 129 | 6.6 | 102 | 5.2 | 27 | 1.4 | 5,541 | 5.0 | 4,357 | 1.1 | 11,557 | 4.7 | 720,417 | 5.7 | |
| 135 | 529 | 27.8 | 253 | 13.3 | 276 | 14.5 | 31,818 | 29.1 | 13,502 | 12.3 | 94 | 5.1 | 79 | 4.3 | 15 | 0.8 | 4,149 | 4.8 | 4,058 | 1.0 | 11,484 | 4.7 | 714,265 | 5.7 | |
| 140 | 532 | 27.3 | 255 | 13.1 | 277 | 14.2 | 30,911 | 27.5 | 13,424 | 11.9 | 100 | 5.2 | 77 | 4.0 | 23 | 1.2 | 5,100 | 4.7 | 4,047 | 1.0 | 11,437 | 4.7 | 730,971 | 5.8 | |
| 145 | 476 | 24.8 | 230 | 12.0 | 246 | 12.8 | 29,313 | 26.2 | 13,107 | 11.7 | 84 | 4.5 | 72 | 3.8 | 12 | 0.6 | 4,906 | 4.5 | 3,854 | 1.0 | 11,192 | 4.7 | 719,822 | 5.7 | |
| 150 | 501 | 26.5 | 235 | 12.4 | 266 | 14.1 | 28,177 | 25.2 | 12,625 | 11.3 | 82 | 4.4 | 68 | 3.7 | 14 | 0.8 | 4,720 | 4.3 | 3,751 | 0.9 | 11,373 | 4.8 | 726,106 | 5.8 | |
| 155 | 442 | 24.0 | 204 | 11.1 | 238 | 12.9 | 27,005 | 24.6 | 12,214 | 11.1 | 72 | 4.0 | 59 | 3.3 | 13 | 0.7 | 4,519 | 4.2 | 3,645 | 0.8 | 10,838 | 4.6 | 707,734 | 5.6 | |
| 160 | 474 | 25.5 | 232 | 12.5 | 242 | 13.0 | 26,571 | 24.2 | 12,251 | 11.2 | 85 | 4.7 | 75 | 4.1 | 10 | 0.6 | 4,518 | 4.2 | 3,640 | 0.8 | 11,018 | 4.7 | 700,213 | 5.5 | |
| 165 | ... | ... | ... | ... | ... | ... | ... | ... | ... | ... | ... | ... | ... | ... | ... | ... | ... | ... | ... | ... | ... | ... | ... | ... | ... |
| 170 | ... | ... | ... | ... | ... | ... | ... | ... | ... | ... | ... | ... | ... | ... | ... | ... | ... | ... | ... | ... | ... | ... | ... | ... | ... |
| 175 | ... | ... | ... | ... | ... | ... | ... | ... | ... | ... | ... | ... | ... | ... | ... | ... | ... | ... | ... | ... | ... | ... | ... | ... | ... |
| 180 | ... | ... | ... | ... | ... | ... | ... | ... | ... | ... | ... | ... | ... | ... | ... | ... | ... | ... | ... | ... | ... | ... | ... | ... | ... |
| 185 | ... | ... | ... | ... | ... | ... | ... | ... | ... | ... | ... | ... | ... | ... | ... | ... | ... | ... | ... | ... | ... | ... | ... | ... | ... |
| 190 | ... | ... | ... | ... | ... | ... | ... | ... | ... | ... | ... | ... | ... | ... | ... | ... | ... | ... | ... | ... | ... | ... | ... | ... | ... |
| 195 | ... | ... | ... | ... | ... | ... | ... | ... | ... | ... | ... | ... | ... | ... | ... | ... | ... | ... | ... | ... | ... | ... | ... | ... | ... |
| 200 | ... | ... | ... | ... | ... | ... | ... | ... | ... | ... | ... | ... | ... | ... | ... | ... | ... | ... | ... | ... | ... | ... | ... | ... | ... |
| 205 | ... | ... | ... | ... | ... | ... | ... | ... | ... | ... | ... | ... | ... | ... | ... | ... | ... | ... | ... | ... | ... | ... | ... | ... | ... |
| 210 | ... | ... | ... | ... | ... | ... | ... | ... | ... | ... | ... | ... | ... | ... | ... | ... | ... | ... | ... | ... | ... | ... | ... | ... | ... |
| 215 | ... | ... | ... | ... | ... | ... | ... | ... | ... | ... | ... | ... | ... | ... | ... | ... | ... | ... | ... | ... | ... | ... | ... | ... | ... |
| 220 | ... | ... | ... | ... | ... | ... | ... | ... | ... | ... | ... | ... | ... | ... | ... | ... | ... | ... | ... | ... | ... | ... | ... | ... | ... |

注：1) 周産期死亡は、平成6年以前は妊娠満2週以後の死産+早期新生児死亡
2) 周産期死亡率は、出産(出生+妊娠満2週以後の死産)千対
3) 周産期死亡率は、平成6年までは出生千対
4) 早期新生児死亡率は、平成21年までは出生千対
5) 平成22年は概数値である。

第4表 死因順位，対前年比較

| 死亡順位 | 死 因 | 平成 22 年 | | | 平成 21 年 | | |
|-------|----------|---------|-------------------|-------------------|---------|-------------------|-------------------|
| | | 死 亡 数 | 死 亡 率 (人口10万対) | 死亡総数に占 める割合(%) | 死 亡 数 | 死 亡 率 (人口10万対) | 死亡総数に占 める割合(%) |
| 第 1 位 | 悪性新生物 | 7,736 | 327.1 | 29.1 | 7,641 | 322.8 | 30.4 |
| 2 | 心疾患 | 4,018 | 169.9 | 15.1 | 3,814 | 161.1 | 15.2 |
| 3 | 脳血管疾患 | 3,448 | 145.8 | 13.0 | 3,216 | 135.9 | 12.8 |
| 4 | 肺炎 | 2,494 | 105.5 | 9.4 | 2,335 | 98.6 | 9.3 |
| 5 | 老衰 | 1,240 | 52.4 | 4.7 | 998 | 42.2 | 4.0 |
| 6 | 不慮の事故 | 1,045 | 44.2 | 3.9 | 927 | 39.2 | 3.7 |
| 7 | 自殺 | 674 | 28.5 | 2.5 | 711 | 30.0 | 2.8 |
| 8 | 腎不全 | 448 | 18.9 | 1.7 | 459 | 19.4 | 1.8 |
| 9 | 糖尿病 | 310 | 13.1 | 1.2 | 317 | 13.4 | 1.3 |
| 10 | 慢性閉塞性肺疾患 | 297 | 12.6 | 1.1 | 316 | 13.4 | 1.3 |

注： 1) 死因順位の配列は、平成22年の順位によった。
 2) 「心疾患」は「心疾患（高血圧性を除く）」である。

第5表 死因順位，性別、対前年比較（人口10万対）

| | | 第 1 位 | 第 2 位 | 第 3 位 | 第 4 位 | 第 5 位 |
|---|-----|--------------------------|------------------------|--------------------------|------------------------|-----------------------|
| | | 死 因 死亡数 (率) | 死 因 死亡数 (率) | 死 因 死亡数 (率) | 死 因 死亡数 (率) | 死 因 死亡数 (率) |
| 男 | 22年 | 悪性新生物 4,678 (408.9) | 心疾患 1,875 (163.9) | 脳血管疾患 1,573 (137.5) | 肺炎 1,374 (120.1) | 不慮の事故 602 (52.6) |
| | 21年 | 悪性新生物 4,585 (400.4) | 心疾患 1,790 (156.3) | 脳血管疾患 1,492 (130.3) | 肺 炎 1,258 (109.9) | 不慮の事故 519 (45.3) |
| 女 | 22年 | 悪性新生物 3,058 (250.5) | 心疾患 2,143 (175.5) | 脳血管疾患 1,875 (153.6) | 肺炎 1,120 (91.7) | 老 衰 921 (75.4) |
| | 21年 | 悪性新生物 3,056 (250.1) | 心疾患 2,024 (165.6) | 脳血管疾患 1,724 (141.1) | 肺 炎 1,077 (88.1) | 老 衰 778 (63.7) |

注： 「心疾患」は「心疾患（高血圧性を除く）」である。

第6表 主な死因の死亡数・死亡率（人口10万対）、対前年比較

| 死因分類 番号 | 死 因 | 死 亡 数 | | 死 亡 率 | | 平成22年 死亡総数に 占める割合 (%) |
|------------|---------------|--------|--------|--------|--------|--------------------------------|
| | | 平成22年 | 平成21年 | 平成22年 | 平成21年 | |
| | 全死因 | 26,618 | 25,148 | 1125.5 | 1062.4 | 100.0 |
| 01200 | 結核 | 25 | 30 | 1.1 | 1.3 | 0.1 |
| 02100 | 悪性新生物 | 7,736 | 7,641 | 327.1 | 322.8 | 29.1 |
| 02102 | 食道 | 354 | 320 | 15.0 | 13.5 | 1.3 |
| 02103 | 胃 | 1,298 | 1,288 | 54.9 | 54.4 | 4.9 |
| 02104 | 結腸 | 680 | 693 | 28.8 | 29.3 | 2.6 |
| 02105 | 直腸S状結腸移行部及び直腸 | 316 | 293 | 13.4 | 12.4 | 1.2 |
| 02106 | 肝及び肝内胆管 | 469 | 480 | 19.8 | 20.3 | 1.8 |
| 02107 | 胆のう及びその他の胆道 | 507 | 500 | 21.4 | 21.1 | 1.9 |
| 02108 | 膵 | 627 | 617 | 26.5 | 26.1 | 2.4 |
| 02110 | 気管、気管支及び肺 | 1,478 | 1,448 | 62.5 | 61.2 | 5.6 |
| 02112 | 乳房 | 244 | 199 | 19.8 | 16.3 | 0.9 |
| 02113 | 子宮 | 84 | 101 | 6.9 | 8.3 | 0.3 |
| 02119 | 白血病 | 155 | 146 | 6.6 | 6.2 | 0.6 |
| 04100 | 糖尿病 | 310 | 317 | 13.1 | 13.4 | 1.2 |
| 09100 | 高血圧性疾患 | 196 | 182 | 8.3 | 7.7 | 0.7 |
| 09200 | 心疾患（高血圧性を除く） | 4,018 | 3,814 | 169.9 | 161.1 | 15.1 |
| 09202 | 急性心筋梗塞 | 1,013 | 1,012 | 42.8 | 42.8 | 3.8 |
| 09203 | その他の虚血性心疾患 | 329 | 314 | 13.9 | 13.3 | 1.2 |
| 09206 | 不整脈及び伝導障害 | 668 | 564 | 28.2 | 23.8 | 2.5 |
| 09207 | 心不全 | 1,593 | 1,567 | 67.4 | 66.2 | 6.0 |
| 09300 | 脳血管疾患 | 3,448 | 3,216 | 145.8 | 135.9 | 13.0 |
| 09301 | くも膜下出血 | 310 | 321 | 13.1 | 13.6 | 1.2 |
| 09302 | 脳内出血 | 893 | 813 | 37.8 | 34.3 | 3.4 |
| 09303 | 脳梗塞 | 2,201 | 2,040 | 93.1 | 86.2 | 8.3 |
| 09400 | 大動脈瘤及び解離 | 276 | 251 | 11.7 | 10.6 | 1.0 |
| 10200 | 肺炎 | 2,494 | 2,335 | 105.5 | 98.6 | 9.4 |
| 10400 | 慢性閉塞性肺疾患 | 297 | 316 | 12.6 | 13.4 | 1.1 |
| 10500 | 喘息 | 25 | 42 | 1.1 | 1.8 | 0.1 |
| 11300 | 肝疾患 | 253 | 225 | 10.7 | 9.5 | 1.0 |
| 14200 | 腎不全 | 448 | 459 | 18.9 | 19.4 | 1.7 |
| 18100 | 老衰 | 1,240 | 998 | 52.4 | 42.2 | 4.7 |
| 20100 | 不慮の事故 | 1,045 | 927 | 44.2 | 39.2 | 3.9 |
| 20101 | 交通事故 | 177 | 166 | 7.5 | 7.0 | 0.7 |
| 20200 | 自殺 | 674 | 711 | 28.5 | 30.0 | 2.5 |

注：死亡率は人口10万対（乳房、子宮の死亡率は女子人口10万対）

第7表 主な死因の死亡率(人口10万対) , 都道府県別

平成22年

| 都道府県 | 02100 悪性新生物 | | 09200 心疾患 | | 09300 脳血管疾患 | | 10200 肺炎 | | 20100 不慮の事故 | | 20200 自殺 | | 18100 老衰 | | 14200 腎不全 | | 11300 肝疾患 | | 10400 慢性閉塞性肺疾患 | |
|------|-------------|----|-----------|----|-------------|----|----------|----|-------------|----|----------|----|----------|----|-----------|----|-----------|----|----------------|----|
| | 死亡率 | 順位 | 死亡率 | 順位 | 死亡率 | 順位 | 死亡率 | 順位 | 死亡率 | 順位 | 死亡率 | 順位 | 死亡率 | 順位 | 死亡率 | 順位 | 死亡率 | 順位 | 死亡率 | 順位 |
| 全 | 279.6 | | 149.7 | | 97.6 | | 94.0 | | 32.1 | | 23.4 | | 35.9 | | 18.7 | | 12.8 | | 12.9 | |
| 北海道 | 324.5 | 13 | 162.5 | 27 | 96.2 | 34 | 96.1 | 32 | 30.4 | 37 | 25.4 | 14 | 23.2 | 43 | 26.5 | 7 | 11.2 | 35 | 12.6 | 33 |
| 青森 | 349.1 | 2 | 192.3 | 10 | 137.4 | 8 | 119.1 | 12 | 40.3 | 18 | 29.4 | 3 | 44.5 | 18 | 27.3 | 6 | 15.0 | 5 | 11.6 | 41 |
| 岩手 | 326.0 | 11 | 202.6 | 6 | 160.4 | 1 | 117.8 | 14 | 42.5 | 10 | 32.2 | 2 | 45.2 | 17 | 24.8 | 12 | 12.5 | 23 | 13.8 | 25 |
| 宮城 | 272.6 | 40 | 141.3 | 40 | 121.1 | 15 | 82.9 | 40 | 31.9 | 36 | 22.8 | 29 | 45.8 | 16 | 18.2 | 36 | 11.2 | 35 | 11.0 | 43 |
| 秋田 | 377.2 | 1 | 210.9 | 4 | 159.0 | 2 | 142.9 | 3 | 52.3 | 1 | 33.1 | 1 | 43.4 | 20 | 28.9 | 2 | 13.2 | 18 | 12.6 | 33 |
| 山形 | 335.7 | 8 | 190.3 | 11 | 150.3 | 4 | 130.8 | 6 | 42.2 | 12 | 26.3 | 7 | 61.0 | 6 | 25.2 | 10 | 10.5 | 41 | 15.1 | 15 |
| 福島 | 305.5 | 20 | 197.6 | 8 | 136.9 | 9 | 108.0 | 22 | 41.1 | 16 | 25.1 | 15 | 47.9 | 13 | 21.1 | 25 | 10.9 | 37 | 16.7 | 11 |
| 茨城 | 275.1 | 38 | 150.1 | 35 | 114.1 | 21 | 101.7 | 25 | 35.7 | 30 | 23.9 | 23 | 43.5 | 19 | 18.8 | 33 | 12.2 | 28 | 13.1 | 31 |
| 栃木 | 275.0 | 21 | 168.4 | 21 | 120.9 | 16 | 102.9 | 24 | 33.3 | 33 | 25.0 | 16 | 42.1 | 23 | 17.7 | 38 | 13.2 | 18 | 13.5 | 28 |
| 群馬 | 287.2 | 29 | 156.4 | 32 | 114.3 | 20 | 119.5 | 11 | 36.1 | 28 | 25.7 | 12 | 36.6 | 32 | 18.1 | 37 | 12.9 | 22 | 15.4 | 47 |
| 埼玉県 | 240.0 | 45 | 134.3 | 42 | 80.4 | 42 | 77.6 | 43 | 23.0 | 45 | 23.1 | 26 | 22.1 | 44 | 15.0 | 42 | 11.9 | 32 | 9.0 | 47 |
| 千葉県 | 245.0 | 44 | 142.7 | 38 | 81.4 | 40 | 81.7 | 41 | 25.6 | 43 | 21.7 | 36 | 30.1 | 39 | 14.3 | 44 | 10.4 | 42 | 9.4 | 46 |
| 東京都 | 249.2 | 41 | 125.9 | 43 | 80.6 | 41 | 74.5 | 44 | 22.0 | 46 | 21.9 | 35 | 29.1 | 41 | 13.9 | 45 | 14.2 | 11 | 10.8 | 44 |
| 神奈川県 | 238.1 | 46 | 111.8 | 46 | 75.7 | 45 | 69.8 | 46 | 27.0 | 41 | 21.2 | 39 | 29.9 | 40 | 11.3 | 47 | 14.1 | 12 | 11.5 | 42 |
| 新潟県 | 327.1 | 10 | 169.9 | 20 | 145.8 | 6 | 105.5 | 23 | 44.2 | 5 | 28.5 | 4 | 52.4 | 11 | 18.9 | 31 | 10.7 | 38 | 12.6 | 33 |
| 富山県 | 314.5 | 17 | 153.4 | 34 | 128.3 | 13 | 115.9 | 16 | 46.1 | 3 | 23.1 | 26 | 40.6 | 25 | 21.5 | 21 | 13.2 | 18 | 13.7 | 27 |
| 石川県 | 288.4 | 26 | 156.3 | 33 | 107.1 | 26 | 108.7 | 21 | 42.1 | 13 | 22.4 | 31 | 40.1 | 26 | 17.2 | 39 | 10.7 | 38 | 14.0 | 24 |
| 福井県 | 296.4 | 22 | 179.4 | 17 | 105.3 | 30 | 121.5 | 10 | 45.8 | 4 | 19.8 | 43 | 42.5 | 21 | 22.7 | 17 | 10.3 | 43 | 15.2 | 22 |
| 長野県 | 288.2 | 27 | 173.9 | 19 | 115.9 | 18 | 101.3 | 26 | 38.7 | 23 | 27.4 | 5 | 60.0 | 8 | 23.4 | 16 | 16.4 | 3 | 14.8 | 18 |
| 岐阜県 | 285.8 | 31 | 162.7 | 26 | 152.3 | 3 | 92.7 | 36 | 40.3 | 18 | 23.6 | 24 | 64.7 | 2 | 18.3 | 35 | 12.0 | 31 | 17.2 | 10 |
| 静岡県 | 275.8 | 37 | 163.3 | 25 | 102.6 | 32 | 94.3 | 35 | 39.4 | 20 | 20.9 | 41 | 53.1 | 10 | 20.5 | 27 | 12.3 | 26 | 12.6 | 33 |
| 愛知県 | 278.3 | 36 | 148.2 | 36 | 112.4 | 22 | 86.1 | 39 | 33.2 | 34 | 23.1 | 26 | 30.2 | 7 | 20.4 | 28 | 9.9 | 47 | 13.5 | 28 |
| 三重県 | 246.6 | 43 | 119.7 | 44 | 78.6 | 44 | 71.8 | 45 | 28.7 | 39 | 19.8 | 43 | 33.0 | 35 | 14.8 | 43 | 10.2 | 45 | 9.5 | 45 |
| 滋賀県 | 279.0 | 35 | 159.5 | 30 | 104.9 | 31 | 99.6 | 28 | 42.5 | 10 | 19.4 | 45 | 62.7 | 5 | 20.4 | 28 | 11.3 | 33 | 15.7 | 15 |
| 京都府 | 248.6 | 42 | 135.9 | 41 | 80.2 | 43 | 78.9 | 42 | 29.3 | 38 | 22.2 | 34 | 29.1 | 41 | 20.9 | 26 | 10.3 | 43 | 12.2 | 40 |
| 大阪府 | 281.4 | 34 | 157.9 | 31 | 83.1 | 38 | 87.8 | 38 | 23.9 | 44 | 22.4 | 31 | 30.2 | 38 | 21.2 | 24 | 10.0 | 46 | 12.5 | 37 |
| 兵庫県 | 282.2 | 33 | 141.5 | 39 | 71.8 | 46 | 96.0 | 33 | 25.7 | 42 | 24.0 | 22 | 19.4 | 46 | 18.9 | 31 | 16.5 | 2 | 12.4 | 38 |
| 奈良県 | 287.5 | 28 | 144.4 | 37 | 85.2 | 37 | 89.2 | 37 | 34.7 | 31 | 22.8 | 29 | 34.7 | 34 | 19.2 | 30 | 14.0 | 13 | 12.4 | 38 |
| 和歌山県 | 290.7 | 25 | 174.6 | 18 | 82.3 | 39 | 99.5 | 29 | 27.7 | 40 | 19.2 | 47 | 31.6 | 37 | 15.8 | 41 | 10.6 | 40 | 13.8 | 25 |
| 鳥取県 | 344.8 | 4 | 202.4 | 7 | 106.3 | 28 | 127.5 | 7 | 39.4 | 20 | 25.0 | 16 | 63.9 | 4 | 25.8 | 9 | 13.7 | 15 | 19.5 | 13 |
| 島根県 | 343.9 | 5 | 188.0 | 12 | 136.4 | 10 | 98.8 | 31 | 40.7 | 17 | 24.8 | 19 | 64.4 | 3 | 21.5 | 21 | 12.3 | 26 | 16.1 | 13 |
| 岡山県 | 348.9 | 3 | 213.6 | 3 | 135.5 | 11 | 116.0 | 15 | 38.8 | 22 | 25.8 | 11 | 70.8 | 1 | 24.4 | 13 | 12.5 | 23 | 19.2 | 3 |
| 広島県 | 286.0 | 29 | 161.8 | 29 | 111.0 | 23 | 118.3 | 13 | 43.6 | 7 | 20.8 | 42 | 39.8 | 27 | 21.5 | 20 | 14.5 | 10 | 15.2 | 18 |
| 山口県 | 283.9 | 32 | 165.4 | 22 | 89.6 | 35 | 99.2 | 30 | 36.9 | 27 | 21.4 | 38 | 39.8 | 27 | 21.7 | 20 | 12.2 | 28 | 13.0 | 32 |
| 徳島県 | 336.3 | 7 | 203.1 | 5 | 131.4 | 12 | 144.0 | 2 | 36.1 | 28 | 24.2 | 21 | 46.2 | 15 | 27.6 | 4 | 14.7 | 8 | 18.3 | 5 |
| 香川県 | 324.6 | 12 | 181.7 | 15 | 115.6 | 19 | 127.5 | 7 | 44.1 | 6 | 19.4 | 45 | 59.2 | 9 | 30.6 | 1 | 20.1 | 1 | 20.6 | 1 |
| 愛媛県 | 314.3 | 18 | 192.4 | 9 | 99.6 | 33 | 95.2 | 34 | 41.2 | 15 | 21.7 | 36 | 47.1 | 14 | 25.0 | 11 | 14.9 | 7 | 15.5 | 16 |
| 高知県 | 316.3 | 16 | 222.6 | 1 | 108.6 | 25 | 112.1 | 20 | 43.2 | 8 | 21.0 | 40 | 51.8 | 12 | 24.4 | 13 | 13.7 | 15 | 13.3 | 30 |
| 福岡県 | 339.9 | 6 | 220.6 | 2 | 149.3 | 5 | 146.2 | 1 | 48.8 | 2 | 25.9 | 9 | 37.5 | 31 | 28.2 | 3 | 13.0 | 21 | 16.4 | 12 |
| 佐賀県 | 293.3 | 24 | 115.0 | 45 | 85.7 | 36 | 100.8 | 27 | 34.2 | 32 | 23.3 | 25 | 22.1 | 44 | 18.5 | 34 | 12.4 | 25 | 14.3 | 23 |
| 長門県 | 320.8 | 14 | 162.1 | 28 | 106.6 | 27 | 133.0 | 5 | 38.7 | 23 | 26.0 | 8 | 32.3 | 36 | 16.7 | 40 | 13.9 | 14 | 18.3 | 5 |
| 熊本県 | 331.3 | 9 | 180.8 | 16 | 110.2 | 24 | 126.7 | 9 | 37.6 | 25 | 25.9 | 9 | 40.7 | 24 | 23.7 | 15 | 15.0 | 5 | 15.1 | 14 |
| 大分県 | 293.9 | 23 | 163.5 | 24 | 106.1 | 29 | 112.5 | 19 | 32.9 | 35 | 24.9 | 18 | 42.5 | 21 | 22.4 | 18 | 12.1 | 30 | 15.9 | 20 |
| 宮城県 | 305.7 | 19 | 164.2 | 23 | 116.1 | 17 | 115.1 | 17 | 41.6 | 14 | 22.3 | 33 | 39.1 | 29 | 26.4 | 8 | 11.3 | 33 | 17.4 | 9 |
| 鹿児島県 | 302.1 | 21 | 182.7 | 14 | 121.9 | 14 | 114.0 | 18 | 37.4 | 26 | 27.1 | 6 | 35.4 | 33 | 21.8 | 19 | 13.7 | 15 | 18.2 | 7 |
| 沖縄県 | 319.4 | 15 | 183.4 | 13 | 142.5 | 7 | 137.9 | 4 | 42.9 | 9 | 24.3 | 20 | 38.6 | 30 | 27.6 | 4 | 14.6 | 9 | 18.9 | 4 |
| 沖縄県 | 198.2 | 47 | 105.4 | 47 | 66.2 | 47 | 65.4 | 47 | 21.4 | 47 | 25.6 | 13 | 19.2 | 47 | 12.9 | 46 | 15.5 | 4 | 18.0 | 8 |

第8表 人口動態総覧、保健所別

| 保健所 | 人口 | 出生 | | 死亡 | | 乳児死亡 | | 新生児死亡 | | 死産 | | | 周産期死亡 | | | 婚姻 | | 離婚 | | 保健所 | | |
|-----|-----------|--------|---------|--------|---------|------|---------|-------|---------|------|------|-----|---------|----|---------|----|---------|--------|---------|-------|------|-----|
| | | 実数 | 率(人口千対) | 実数 | 率(人口千対) | 実数 | 率(出生千対) | 実数 | 率(出生千対) | 自然死産 | 人工死産 | 総数 | 率(出産千対) | 総数 | 率(出産千対) | 実数 | 率(人口千対) | 実数 | 率(人口千対) | | | |
| 県計 | 2,365,000 | 18,083 | 7.6 | 26,618 | 11.3 | 31 | 1.7 | 13 | 0.7 | 474 | 25.5 | 232 | 242 | 85 | 4.7 | 75 | 10 | 11,018 | 4.7 | 3,438 | 1.45 | 県計 |
| 新潟市 | 812,192 | 6,531 | 8.0 | 7,604 | 9.4 | 8 | 1.2 | 3 | 0.5 | 174 | 26.0 | 75 | 99 | 28 | 4.3 | 25 | 3 | 4,173 | 5.1 | 1,294 | 1.59 | 新潟市 |
| 村上 | 73,256 | 450 | 6.1 | 1,122 | 15.3 | - | - | - | - | 10 | 21.7 | 8 | 2 | 1 | 2.2 | 1 | - | 265 | 3.6 | 105 | 1.43 | 村上 |
| 新潟 | 191,931 | 1,441 | 7.5 | 2,212 | 11.5 | 3 | 2.1 | - | - | 28 | 19.1 | 13 | 15 | 6 | 4.1 | 6 | - | 875 | 4.6 | 275 | 1.43 | 新潟 |
| 新潟 | 67,864 | 402 | 5.9 | 920 | 13.6 | 1 | 2.5 | - | - | 10 | 24.3 | 4 | 6 | - | - | - | - | 280 | 4.1 | 91 | 1.34 | 新潟 |
| 三条 | 235,303 | 1,709 | 7.3 | 2,689 | 11.4 | 2 | 1.2 | 2 | 1.2 | 48 | 27.3 | 22 | 26 | 9 | 5.2 | 8 | 1 | 1,000 | 4.2 | 303 | 1.29 | 三条 |
| 長岡 | 329,500 | 2,570 | 7.8 | 3,541 | 10.7 | 8 | 3.1 | 3 | 1.2 | 84 | 31.7 | 37 | 47 | 14 | 5.4 | 12 | 2 | 1,524 | 4.6 | 448 | 1.36 | 長岡 |
| 魚沼 | 78,983 | 561 | 7.1 | 1,033 | 13.1 | - | - | - | - | 16 | 27.7 | 12 | 4 | 3 | 5.3 | 3 | - | 318 | 4.0 | 99 | 1.25 | 魚沼 |
| 南魚沼 | 70,038 | 578 | 8.3 | 869 | 12.4 | 1 | 1.7 | - | - | 13 | 22.0 | 10 | 3 | 4 | 6.9 | 4 | - | 303 | 4.3 | 110 | 1.57 | 南魚沼 |
| 十日町 | 69,840 | 495 | 7.1 | 1,008 | 14.4 | 1 | 2.0 | - | - | 13 | 25.6 | 13 | - | 4 | 8.0 | 4 | - | 283 | 4.1 | 81 | 1.16 | 十日町 |
| 柏崎 | 96,265 | 686 | 7.1 | 1,179 | 12.2 | 3 | 4.4 | 2 | 2.9 | 16 | 22.8 | 12 | 4 | 3 | 4.4 | 2 | 1 | 467 | 4.9 | 136 | 1.41 | 柏崎 |
| 上越 | 239,328 | 1,910 | 8.0 | 2,699 | 11.3 | 4 | 2.1 | 3 | 1.6 | 43 | 22.0 | 17 | 26 | 10 | 5.2 | 7 | 3 | 1,109 | 4.6 | 347 | 1.45 | 上越 |
| 糸魚川 | 47,698 | 340 | 7.1 | 681 | 14.3 | - | - | - | - | 5 | 14.5 | 3 | 2 | 1 | 2.9 | 1 | - | 198 | 4.2 | 71 | 1.49 | 糸魚川 |
| 佐渡 | 62,724 | 410 | 6.5 | 1,061 | 16.9 | - | - | - | - | 14 | 33.0 | 6 | 8 | 2 | 4.9 | 2 | - | 223 | 3.6 | 78 | 1.24 | 佐渡 |

注：1) 県計人口：厚生労働省統計情報部「平成22年10月1日推計人口(日本人人口)」

2) 保健所別人口：県総務管理部統計課「平成22年10月1日推計人口(総人口)」

3) 死産率は出生(出生+死産)千対

4) 周産期死亡率は出生+妊娠満22週以後の死産)千対

第9表 人口動態総覧(率)、都道府県別

| 都道府県 | | 出生率 (人口千対) | | 合計特殊出生率 | | 死亡率 (人口千対) | | 乳児死亡率 (出生千対) | | 周産期死亡率 (出産千対) | | 婚姻率 (人口千対) | | 離婚率 (人口千対) | | 都道府県 |
|------|---|---------------|----|---------|----|---------------|----|-----------------|----|------------------|----|---------------|----|---------------|----|------|
| | | | 順位 | | 順位 | | 順位 | | 順位 | | 順位 | | 順位 | | 順位 | |
| 全 | 国 | 8.5 | | 1.39 | | 9.5 | | 2.3 | | 4.2 | | 5.5 | | 1.99 | | 全 |
| 北 | 海 | 7.3 | 44 | 1.21 | 46 | 10.1 | 28 | 2.1 | 36 | 4.2 | 22 | 5.2 | 15 | 2.29 | 3 | 北 |
| 青 | 森 | 7.1 | 46 | 1.30 | 38 | 11.7 | 11 | 2.2 | 26 | 3.9 | 33 | 4.3 | 45 | 1.96 | 17 | 青 |
| 岩 | 手 | 7.4 | 42 | 1.39 | 28 | 11.9 | 7 | 2.7 | 8 | 6.0 | 2 | 4.3 | 45 | 1.75 | 38 | 岩 |
| 宮 | 城 | 8.2 | 26 | 1.27 | 42 | 9.4 | 35 | 2.5 | 17 | 3.8 | 37 | 5.1 | 18 | 2.00 | 10 | 宮 |
| 秋 | 田 | 6.2 | 47 | 1.24 | 44 | 13.2 | 1 | 2.2 | 26 | 6.5 | 1 | 4.0 | 47 | 1.66 | 41 | 秋 |
| 山 | 形 | 7.4 | 42 | 1.40 | 23 | 12.1 | 5 | 2.9 | 6 | 4.0 | 28 | 4.4 | 43 | 1.62 | 42 | 山 |
| 福 | 島 | 8.0 | 33 | 1.51 | 11 | 11.3 | 14 | 3.0 | 5 | 4.6 | 10 | 4.7 | 35 | 1.96 | 17 | 福 |
| 茨 | 城 | 8.2 | 26 | 1.38 | 32 | 9.8 | 33 | 2.5 | 17 | 4.7 | 8 | 5.1 | 18 | 1.94 | 26 | 茨 |
| 栃 | 木 | 8.3 | 23 | 1.40 | 23 | 10.0 | 29 | 2.1 | 36 | 3.8 | 37 | 5.4 | 11 | 1.97 | 14 | 栃 |
| 群 | 馬 | 8.1 | 30 | 1.39 | 28 | 10.3 | 26 | 2.2 | 26 | 4.4 | 14 | 4.9 | 29 | 1.96 | 17 | 群 |
| 埼 | 玉 | 8.4 | 19 | 1.29 | 40 | 7.8 | 45 | 2.2 | 26 | 4.2 | 22 | 5.5 | 8 | 2.02 | 8 | 埼 |
| 千 | 葉 | 8.4 | 19 | 1.31 | 37 | 8.2 | 42 | 2.3 | 24 | 4.1 | 25 | 5.7 | 7 | 2.02 | 8 | 千 |
| 東 | 京 | 8.4 | 19 | 1.12 | 47 | 8.1 | 43 | 2.0 | 41 | 3.9 | 33 | 7.1 | 1 | 2.05 | 7 | 東 |
| 神 | 奈 | 8.8 | 10 | 1.29 | 40 | 7.6 | 46 | 2.6 | 14 | 4.8 | 7 | 6.1 | 4 | 2.00 | 10 | 神 |
| 新 | 潟 | 7.6 | 38 | 1.41 | 22 | 11.3 | 14 | 1.7 | 42 | 4.7 | 8 | 4.7 | 35 | 1.45 | 46 | 新 |
| 富 | 山 | 7.6 | 38 | 1.39 | 28 | 11.0 | 17 | 3.1 | 3 | 4.1 | 25 | 4.6 | 39 | 1.45 | 46 | 富 |
| 石 | 川 | 8.3 | 23 | 1.40 | 23 | 10.0 | 29 | 3.1 | 3 | 5.6 | 5 | 5.0 | 23 | 1.57 | 43 | 石 |
| 福 | 井 | 8.6 | 14 | 1.55 | 7 | 10.6 | 23 | 2.2 | 26 | 2.9 | 47 | 4.6 | 39 | 1.55 | 45 | 福 |
| 山 | 梨 | 7.8 | 36 | 1.34 | 35 | 10.9 | 18 | 1.1 | 47 | 4.3 | 20 | 5.0 | 23 | 1.99 | 13 | 山 |
| 長 | 野 | 8.1 | 30 | 1.47 | 17 | 10.9 | 18 | 1.5 | 45 | 3.6 | 40 | 4.9 | 29 | 1.71 | 39 | 長 |
| 岐 | 阜 | 8.3 | 23 | 1.37 | 33 | 9.9 | 31 | 2.4 | 20 | 3.8 | 37 | 5.0 | 23 | 1.67 | 40 | 岐 |
| 静 | 岡 | 8.7 | 11 | 1.48 | 14 | 9.9 | 31 | 2.1 | 36 | 4.2 | 22 | 5.5 | 8 | 1.96 | 17 | 静 |
| 愛 | 知 | 9.7 | 2 | 1.46 | 18 | 8.1 | 43 | 2.2 | 26 | 4.0 | 28 | 6.2 | 3 | 1.97 | 14 | 愛 |
| 三 | 重 | 8.4 | 19 | 1.39 | 28 | 10.3 | 26 | 2.4 | 20 | 4.4 | 14 | 5.2 | 15 | 1.91 | 29 | 三 |
| 滋 | 賀 | 9.6 | 3 | 1.48 | 14 | 8.4 | 41 | 2.9 | 6 | 5.7 | 4 | 5.5 | 8 | 1.78 | 35 | 滋 |
| 京 | 都 | 8.2 | 26 | 1.22 | 45 | 9.1 | 39 | 2.4 | 20 | 4.6 | 10 | 5.3 | 14 | 1.91 | 29 | 京 |
| 大 | 阪 | 8.6 | 14 | 1.30 | 38 | 8.8 | 40 | 2.1 | 36 | 4.0 | 28 | 5.9 | 5 | 2.38 | 2 | 大 |
| 兵 | 庫 | 8.7 | 11 | 1.36 | 34 | 9.4 | 35 | 2.2 | 26 | 3.6 | 40 | 5.4 | 11 | 1.95 | 22 | 兵 |
| 和 | 歌 | 7.7 | 37 | 1.25 | 43 | 9.4 | 35 | 2.2 | 26 | 3.9 | 33 | 4.7 | 35 | 1.87 | 32 | 和 |
| 鳥 | 山 | 7.6 | 38 | 1.42 | 21 | 12.1 | 5 | 2.1 | 36 | 4.5 | 13 | 4.8 | 32 | 2.08 | 6 | 鳥 |
| 島 | 取 | 8.2 | 26 | 1.48 | 14 | 11.9 | 7 | 5.0 | 1 | 6.0 | 2 | 4.8 | 32 | 1.95 | 22 | 島 |
| 岡 | 根 | 8.1 | 30 | 1.63 | 2 | 12.8 | 2 | 2.3 | 24 | 4.0 | 28 | 4.6 | 39 | 1.56 | 44 | 岡 |
| 山 | 山 | 8.7 | 11 | 1.45 | 19 | 10.5 | 25 | 1.7 | 42 | 3.5 | 43 | 5.1 | 18 | 1.88 | 31 | 山 |
| 口 | 島 | 9.0 | 5 | 1.51 | 11 | 9.7 | 34 | 2.5 | 17 | 3.9 | 33 | 5.4 | 11 | 1.93 | 27 | 口 |
| 徳 | 島 | 8.0 | 33 | 1.50 | 13 | 12.3 | 4 | 2.7 | 8 | 4.0 | 28 | 4.8 | 32 | 1.76 | 37 | 徳 |
| 香 | 川 | 7.5 | 41 | 1.40 | 23 | 11.9 | 7 | 2.7 | 8 | 4.4 | 14 | 4.6 | 39 | 1.85 | 33 | 香 |
| 愛 | 媛 | 8.5 | 16 | 1.55 | 7 | 11.2 | 16 | 2.6 | 14 | 4.4 | 14 | 5.0 | 23 | 1.95 | 22 | 愛 |
| 高 | 知 | 8.0 | 33 | 1.43 | 20 | 11.5 | 12 | 1.7 | 42 | 3.4 | 44 | 4.9 | 29 | 1.97 | 14 | 高 |
| 福 | 岡 | 7.2 | 45 | 1.32 | 36 | 12.8 | 2 | 2.7 | 8 | 3.6 | 40 | 4.4 | 43 | 1.92 | 28 | 福 |
| 佐 | 賀 | 9.3 | 4 | 1.40 | 23 | 9.3 | 38 | 2.2 | 26 | 4.3 | 20 | 5.8 | 6 | 2.18 | 4 | 佐 |
| 長 | 賀 | 9.0 | 5 | 1.56 | 6 | 10.9 | 18 | 2.4 | 20 | 4.6 | 10 | 5.0 | 23 | 1.82 | 34 | 長 |
| 熊 | 崎 | 8.5 | 16 | 1.54 | 10 | 11.5 | 12 | 3.2 | 2 | 4.4 | 14 | 4.7 | 35 | 1.77 | 36 | 熊 |
| 大 | 本 | 9.0 | 5 | 1.61 | 4 | 10.6 | 23 | 2.6 | 14 | 3.4 | 44 | 5.0 | 23 | 2.00 | 10 | 大 |
| 宮 | 分 | 8.5 | 16 | 1.55 | 7 | 10.9 | 18 | 2.7 | 8 | 5.1 | 6 | 5.1 | 18 | 1.95 | 22 | 宮 |
| 鹿 | 崎 | 9.0 | 5 | 1.63 | 2 | 10.9 | 18 | 1.4 | 46 | 3.0 | 46 | 5.2 | 15 | 2.13 | 5 | 鹿 |
| 児 | 島 | 8.9 | 9 | 1.60 | 5 | 11.9 | 7 | 2.2 | 26 | 4.4 | 14 | 5.1 | 18 | 1.96 | 17 | 児 |
| 沖 | 縄 | 12.3 | 1 | 1.83 | 1 | 7.3 | 47 | 2.7 | 8 | 4.1 | 25 | 6.4 | 2 | 2.58 | 1 | 沖 |

参考表 第1表 市町村別出生率等一覧（人口千対）

| 区分 | 出生率 | 死亡率 | 婚姻率 | 離婚率 |
|------|-----|------|-----|------|
| 新潟県 | 7.6 | 11.3 | 4.7 | 1.45 |
| 新潟市 | 8.0 | 9.4 | 5.1 | 1.59 |
| 長岡市 | 7.9 | 10.5 | 4.8 | 1.40 |
| 上越市 | 8.1 | 10.9 | 4.7 | 1.48 |
| 三条市 | 7.5 | 11.3 | 4.3 | 1.26 |
| 柏崎市 | 7.1 | 12.3 | 4.9 | 1.44 |
| 新発田市 | 8.0 | 11.6 | 4.6 | 1.42 |
| 小千谷市 | 7.8 | 12.6 | 4.4 | 1.27 |
| 加茂市 | 6.3 | 13.5 | 4.3 | 1.07 |
| 十日町市 | 7.4 | 14.4 | 4.1 | 1.17 |
| 見附市 | 7.3 | 11.6 | 3.9 | 1.07 |
| 村上市 | 6.2 | 15.0 | 3.5 | 1.46 |
| 燕市 | 7.6 | 10.9 | 4.3 | 1.42 |
| 糸魚川市 | 7.1 | 14.3 | 4.2 | 1.49 |
| 妙高市 | 7.3 | 13.7 | 4.0 | 1.27 |
| 五泉市 | 6.3 | 12.5 | 4.4 | 1.41 |
| 佐渡市 | 6.5 | 16.9 | 3.6 | 1.24 |
| 阿賀野市 | 6.7 | 12.4 | 4.8 | 1.36 |
| 魚沼市 | 6.5 | 13.6 | 3.6 | 1.24 |
| 南魚沼市 | 8.6 | 12.5 | 4.4 | 1.51 |
| 胎内市 | 6.2 | 11.5 | 3.9 | 1.34 |
| 聖籠町 | 9.3 | 8.7 | 5.0 | 1.97 |
| 弥彦村 | 7.6 | 11.9 | 4.4 | 1.05 |
| 田上町 | 4.9 | 10.3 | 3.4 | 1.33 |
| 阿賀町 | 4.3 | 17.7 | 3.2 | 1.05 |
| 出雲崎町 | 5.1 | 18.1 | 2.4 | 1.63 |
| 湯沢町 | 5.4 | 11.6 | 3.9 | 2.02 |
| 津南町 | 5.4 | 14.7 | 3.6 | 1.10 |
| 刈羽村 | 7.7 | 11.2 | 4.0 | 0.83 |
| 関川村 | 5.3 | 18.6 | 5.0 | 1.09 |
| 粟島浦村 | 5.5 | 10.9 | 2.7 | 2.73 |

注：1) 人口規模の小さい市町村の人口動態諸率は偶然変動の影響が大きいため数値取扱上注意が必要である。

2) 率の算出に用いた人口

県計人口：厚生労働省統計情報部「平成22年10月1日推計人口(日本人人口)」

市町村別人口：新潟県総務管理部統計課「平成22年10月1日推計人口(総人口)」

3) 平成22年3月31日に長岡市と合併した川口町の数値は、長岡市へ算入している。

参考表：第2表 平成22年新潟県簡易生命表

| 年齢 x | 死亡率 (1) nqx | 生存数 (2) Lx | 死亡数 (3)=(1)×(2) ndx | 定常人口 | | 平均余命 (6)=(5)÷(2) ex |
|---------|-------------------|------------------|---------------------------|------------|-----------|---------------------------|
| | | | | (4) nLx | (5) Tx | |
| 0年 | 0.00227 | 100,000 | 227 | 99,809 | 7,949,524 | 79.50 |
| 1 | 0.00114 | 99,773 | 114 | 398,823 | 7,849,715 | 78.68 |
| 5 | 0.00078 | 99,659 | 78 | 498,080 | 7,450,893 | 74.76 |
| 10 | 0.00096 | 99,581 | 96 | 497,704 | 6,952,812 | 69.82 |
| 15 | 0.00226 | 99,485 | 224 | 496,927 | 6,455,108 | 64.89 |
| 20 | 0.00349 | 99,261 | 346 | 495,472 | 5,958,181 | 60.03 |
| 25 | 0.00424 | 98,915 | 419 | 493,535 | 5,462,709 | 55.23 |
| 30 | 0.00438 | 98,496 | 432 | 491,428 | 4,969,173 | 50.45 |
| 35 | 0.00608 | 98,064 | 596 | 488,937 | 4,477,745 | 45.66 |
| 40 | 0.00766 | 97,468 | 747 | 485,608 | 3,988,808 | 40.92 |
| 45 | 0.01245 | 96,721 | 1,204 | 480,778 | 3,503,200 | 36.22 |
| 50 | 0.02002 | 95,517 | 1,912 | 473,092 | 3,022,423 | 31.64 |
| 55 | 0.03077 | 93,605 | 2,880 | 461,266 | 2,549,331 | 27.24 |
| 60 | 0.04166 | 90,725 | 3,780 | 444,730 | 2,088,064 | 23.02 |
| 65 | 0.06779 | 86,945 | 5,894 | 420,899 | 1,643,335 | 18.90 |
| 70 | 0.10370 | 81,051 | 8,405 | 385,568 | 1,222,436 | 15.08 |
| 75 | 0.17964 | 72,646 | 13,050 | 332,322 | 836,868 | 11.52 |
| 80 | 0.30568 | 59,596 | 18,217 | 253,863 | 504,546 | 8.47 |
| 85 | 0.47138 | 41,379 | 19,505 | 157,161 | 250,683 | 6.06 |
| 90 | 0.66065 | 21,874 | 14,451 | 69,875 | 93,523 | 4.28 |
| 95 | 1.00000 | 7,423 | 7,423 | 23,648 | 23,648 | 3.19 |

| 年齢 x | 死亡率 (1) nqx | 生存数 (2) Lx | 死亡数 (3)=(1)×(2) ndx | 定常人口 | | 平均余命 (6)=(5)÷(2) ex |
|---------|-------------------|------------------|---------------------------|------------|-----------|---------------------------|
| | | | | (4) nLx | (5) Tx | |
| 0年 | 0.00113 | 100,000 | 113 | 99,914 | 8,705,726 | 87.06 |
| 1 | 0.00110 | 99,887 | 110 | 399,283 | 8,605,812 | 86.16 |
| 5 | 0.00071 | 99,777 | 71 | 498,662 | 8,206,529 | 82.25 |
| 10 | 0.00028 | 99,706 | 27 | 498,483 | 7,707,868 | 77.31 |
| 15 | 0.00044 | 99,678 | 43 | 498,297 | 7,209,385 | 72.33 |
| 20 | 0.00168 | 99,635 | 167 | 497,770 | 6,711,087 | 67.36 |
| 25 | 0.00138 | 99,468 | 137 | 496,992 | 6,213,317 | 62.47 |
| 30 | 0.00226 | 99,331 | 224 | 496,107 | 5,716,326 | 57.55 |
| 35 | 0.00337 | 99,106 | 334 | 494,783 | 5,220,219 | 52.67 |
| 40 | 0.00400 | 98,772 | 395 | 492,943 | 4,725,436 | 47.84 |
| 45 | 0.00547 | 98,377 | 538 | 490,613 | 4,232,493 | 43.02 |
| 50 | 0.00844 | 97,838 | 825 | 487,252 | 3,741,880 | 38.25 |
| 55 | 0.01263 | 97,013 | 1,225 | 482,151 | 3,254,627 | 33.55 |
| 60 | 0.01597 | 95,788 | 1,529 | 475,329 | 2,772,476 | 28.94 |
| 65 | 0.02678 | 94,259 | 2,525 | 465,450 | 2,297,147 | 24.37 |
| 70 | 0.04001 | 91,734 | 3,670 | 450,150 | 1,831,697 | 19.97 |
| 75 | 0.07797 | 88,064 | 6,866 | 424,753 | 1,381,547 | 15.69 |
| 80 | 0.15046 | 81,198 | 12,217 | 378,274 | 956,794 | 11.78 |
| 85 | 0.28795 | 68,981 | 19,863 | 297,621 | 578,520 | 8.39 |
| 90 | 0.50069 | 49,118 | 24,593 | 183,190 | 280,899 | 5.72 |
| 95 | 1.00000 | 24,525 | 24,525 | 97,709 | 97,709 | 3.98 |

(新潟県福祉保険部福祉係(課)計算)