

産業廃棄物処理計画書

平成 30 年 4 月 20 日

新潟県知事 殿

提出者

住所

新潟県村上市古渡路600番地

氏名

株式会社 横井組
代表取締役社長 横井 仁

(法人にあつては、名称及び代表者の氏名)

電話番号

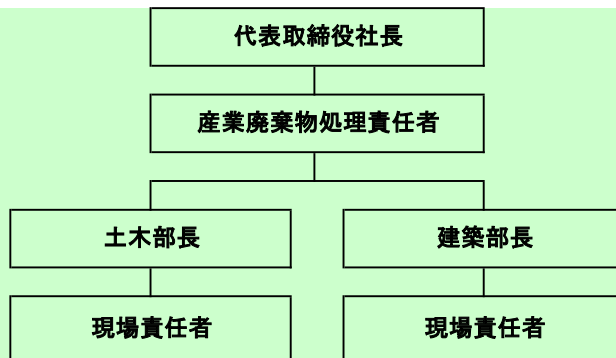
0254-53-7880

廃棄物の処理及び清掃に関する法律第12条の9項の規定に基づき、産業廃棄物の減量その他その処理に関する計画を作成したので、提出します。

事業場の名称	株式会社 横井組
事業場の所在地	新潟県村上市古渡路600番地
計画期間	平成 30 年 4 月 1 日 から 平成 31 年 3 月 31 日 まで
当該事業場において現に行っている事業に関する事項	
① 事業の種類	総合建設業
② 事業の規模	1,297,000千円
③ 従業員数	49人
④ 産業廃棄物の一連の処理の工程	<ul style="list-style-type: none">・汚泥 再生処理業者へ委託 → 再資源化・廃プラスチック 再生処理業者へ委託 → 再資源化・紙くず 再生処理業者へ委託 → 再資源化・木くず 再生処理業者へ委託 → 再資源化・金属くず 再生処理業者へ委託 → 再資源化・ガラスくず, コンクリートくず及び陶磁器くず 再生処理業者へ委託 → 再資源化・がれき類 再生処理業者へ委託 → 再資源化

産業廃棄物の処理に係る管理体制に関する事項

(管理体制図)



産業廃棄物の排出の抑制に関する事項

【前年度 (29 年度) 実績】									
① 現状	産業廃棄物の種類	コンクリートくず	アスコンがら	がれき類	ガラス・コンクリート陶磁器くず	石膏ボード	木くず	紙くず	廃プラスチック
	排出量	875.45 t	71.30 t	8.95 t	13.22 t	24.50 t	1,100.22 t	1.02 t	19.93 t
	産業廃棄物の種類	金属くず	建設汚泥	繊維くず	混合(安定型)	石綿含有産業廃棄物	廃石綿	基準値超の有害物質を含む汚泥	
	排出量	14.57 t	56.50 t	0.96 t	17.62 t	11.14 t	3.30 t	0.03 t	
(これまでに実施した取組)									
がれき類、木くずに付着した土砂の撤去									
【目標】									
② 計画	産業廃棄物の種類	コンクリートくず	アスコンがら	がれき類	ガラス・コンクリート陶磁器くず	石膏ボード	木くず	紙くず	廃プラスチック
	排出量	700.00 t	100.00 t	10.00 t	5.00 t	10.00 t	300.00 t	0.00 t	10.00 t
	産業廃棄物の種類	金属くず	建設汚泥	繊維くず	混合(安定型)	石綿含有産業廃棄物	廃石綿	基準値超の有害物質を含む汚泥	
	排出量	10.00 t	20.00 t	0.00 t	5.00 t	0.00 t	0.00 t	0.00 t	
(今後実施する予定の計画)									
上記取組の継続									

産業廃棄物の分別に関する事項

① 現状	(分別している産業廃棄物の種類及び分別に関する取組)								
	廃プラ、木くず、金属くず、ガラスくずは、分別し別々に保管する。								
② 計画	(今後分別する予定の産業廃棄物の種類及び分別に関する取組)								
	上記に加え、がれき類についても分別を実施する。								

自ら行う産業廃棄物の再生利用に関する事項

【前年度（29年度）実績】									
① 現状	産業廃棄物の種類	コンクリートくず	アスコンがら	がれき類	ガラス・コンクリート陶磁器くず	石膏ボード	木くず	紙くず	廃プラスチック
	自ら再生利用を行った産業廃棄物の量	0.00 t	0.00 t	0.00 t	0.00 t	0.00 t	0.00 t	0.00 t	0.00 t
② 計画	産業廃棄物の種類	金属くず	建設汚泥	繊維くず	混合（安定型）	石綿含有産業廃棄物	廃石綿	基準値超の有害物質を含む汚泥	
	自ら再生利用を行った産業廃棄物の量	0.00 t	0.00 t	0.00 t	0.00 t	0.00 t	0.00 t	0.00 t	
(これまでに実施した取組)									
なし									
【目標】									
① 現状	産業廃棄物の種類	コンクリートくず	アスコンがら	がれき類	ガラス・コンクリート陶磁器くず	石膏ボード	木くず	紙くず	廃プラスチック
	自ら再生利用を行う産業廃棄物の量	0.00 t	0.00 t	0.00 t	0.00 t	0.00 t	0.00 t	0.00 t	0.00 t
② 計画	産業廃棄物の種類	金属くず	建設汚泥	繊維くず	混合（安定型）	石綿含有産業廃棄物	廃石綿	基準値超の有害物質を含む汚泥	
	自ら再生利用を行う産業廃棄物の量	0.00 t	0.00 t	0.00 t	0.00 t	0.00 t	0.00 t	0.00 t	
(今後実施する予定の計画)									
なし									

自ら行う産業廃棄物の中間処理に関する事項

【前年度（29年度）実績】									
① 現状	産業廃棄物の種類	コンクリートくず	アスコンがら	がれき類	ガラス・コンクリート陶磁器くず	石膏ボード	木くず	紙くず	廃プラスチック
	自ら熱回収を行った産業廃棄物の量	0.00 t	0.00 t	0.00 t	0.00 t	0.00 t	0.00 t	0.00 t	0.00 t
	自ら中間処理により減量した産業廃棄物の量	0.00 t	0.00 t	0.00 t	0.00 t	0.00 t	0.00 t	0.00 t	0.00 t
② 計画	産業廃棄物の種類	金属くず	建設汚泥	繊維くず	混合（安定型）	石綿含有産業廃棄物	廃石綿	基準値超の有害物質を含む汚泥	
	自ら熱回収を行った産業廃棄物の量	0.00 t	0.00 t	0.00 t	0.00 t	0.00 t	0.00 t	0.00 t	
	自ら中間処理により減量した産業廃棄物の量	0.00 t	0.00 t	0.00 t	0.00 t	0.00 t	0.00 t	0.00 t	
(これまでに実施した取組)									
なし									
【目標】									
① 現状	産業廃棄物の種類	コンクリートくず	アスコンがら	がれき類	ガラス・コンクリート陶磁器くず	石膏ボード	木くず	紙くず	廃プラスチック
	自ら熱回収を行う産業廃棄物の量	0.00 t	0.00 t	0.00 t	0.00 t	0.00 t	0.00 t	0.00 t	0.00 t
	自ら中間処理により減量する産業廃棄物の量	0.00 t	0.00 t	0.00 t	0.00 t	0.00 t	0.00 t	0.00 t	0.00 t
② 計画	産業廃棄物の種類	金属くず	建設汚泥	繊維くず	混合（安定型）	石綿含有産業廃棄物	廃石綿	基準値超の有害物質を	
	自ら熱回収を行う産業廃棄物の量	0.00 t	0.00 t	0.00 t	0.00 t	0.00 t	0.00 t	0.00 t	
	自ら中間処理により減量する産業廃棄物の量	0.00 t	0.00 t	0.00 t	0.00 t	0.00 t	0.00 t	0.00 t	
(今後実施する予定の計画)									
なし									

自ら行う産業廃棄物の埋立処分又は海洋投入処分に関する事項

【前年度（29年度）実績】									
① 現状	産業廃棄物の種類	コンクリートくず	アスコンがら	がれき類	ガラス・コンクリート	石膏ボード	木くず	紙くず	廃プラスチック
	自ら埋立処分又は海洋投入処分を行った産業廃棄物の量	0.00 t	0.00 t	0.00 t	0.00 t	0.00 t	0.00 t	0.00 t	0.00 t
	産業廃棄物の種類	金属くず	建設汚泥	繊維くず	混合（安定型）	石綿含有産業廃棄物	廃石綿	基準値超の有害物質を含む汚泥	
	自ら埋立処分又は海洋投入処分を行った産業廃棄物の量	0.00 t	0.00 t	0.00 t	0.00 t	0.00 t	0.00 t	0.00 t	
(これまでに実施した取組)									
なし									
【目標】									
② 計画	産業廃棄物の種類	コンクリートくず	アスコンがら	がれき類	ガラス・コンクリート陶磁器くず	石膏ボード	木くず	紙くず	廃プラスチック
	自ら埋立処分又は海洋投入処分を行う産業廃棄物の量	0.00 t	0.00 t	0.00 t	0.00 t	0.00 t	0.00 t	0.00 t	0.00 t
	産業廃棄物の種類	金属くず	建設汚泥	繊維くず	混合（安定型）	石綿含有産業廃棄物	廃石綿	基準値超の有害物質を含む汚泥	
	自ら埋立処分又は海洋投入処分を行う産業廃棄物の量	0.00 t	0.00 t	0.00 t	0.00 t	0.00 t	0.00 t	0.00 t	
(今後実施する予定の計画)									
なし									

産業廃棄物の処理の委託に関する事項

【前年度（29年度）実績】									
① 現状	産業廃棄物の種類	コンクリートくず	アスコンがら	がれき類	ガラス・コンクリート陶磁器くず	石膏ボード	木くず	紙くず	廃プラスチック
	全処理委託量	875.45 t	71.30 t	8.95 t	13.22 t	24.50 t	1,100.22 t	1.02 t	19.93 t
	優良認定処理業者への処理委託量	0.00 t	0.00 t	0.00 t	0.00 t	0.00 t	0.00 t	0.00 t	0.00 t
	再生利用業者への処理委託量	875.45 t	71.30 t	8.95 t	13.22 t	24.50 t	1,100.22 t	1.02 t	19.93 t
	認定熱回収業者への処理委託料	0.00 t	0.00 t	0.00 t	0.00 t	0.00 t	0.00 t	0.00 t	0.00 t
	認定熱回収業者以外の熱回収を行う業者への処理委託量	0.00 t	0.00 t	0.00 t	0.00 t	0.00 t	0.00 t	0.00 t	0.00 t
	産業廃棄物の種類	金属くず	建設汚泥	繊維くず	混合（安定型）	石綿含有産業廃棄物	廃石綿	基準値超の有害物質を含む汚泥	
	全処理委託量	14.57 t	56.50 t	0.96 t	17.62 t	11.14 t	3.30 t	0.03 t	
	優良認定処理業者への処理委託量	0.00 t	56.50 t	0.00 t	0.00 t	0.00 t	0.00 t	0.00 t	
	再生利用業者への処理委託量	14.57 t	0.00 t	0.96 t	17.62 t	11.14 t	3.30 t	0.03 t	
	認定熱回収業者への処理委託料	0.00 t	0.00 t	0.00 t	0.00 t	0.00 t	0.00 t	0.00 t	
	認定熱回収業者以外の熱回収を行う業者への処理委託量	0.00 t	0.00 t	0.00 t	0.00 t	0.00 t	0.00 t	0.00 t	
(これまでに実施した取組)									
委託できる業者を選定し、書面による契約を締結した上で実施。									

① 計画	【目標】										
	産業廃棄物の種類	コンクリートくず	アスコンがら	がれき類	ガラス・コンクリート陶磁器くず	石膏ボード	木くず	紙くず	廃プラスチック		
	全処理委託量	700.00 t	100.00 t	10.00 t	5.00 t	10.00 t	300.00 t	0.00 t	10.00 t		
	優良認定処理業者への処理委託量	0.00 t	0.00 t	0.00 t	0.00 t	0.00 t	0.00 t	0.00 t	0.00 t		
	再生利用業者への処理委託量	700.00 t	100.00 t	10.00 t	5.00 t	10.00 t	300.00 t	0.00 t	10.00 t		
	認定熱回収業者への処理委託料	0.00 t	0.00 t	0.00 t	0.00 t	0.00 t	0.00 t	0.00 t	0.00 t		
	認定熱回収業者以外の熱回収を行う業者への処理委託量	0.00 t	0.00 t	0.00 t	0.00 t	0.00 t	0.00 t	0.00 t	0.00 t		
	産業廃棄物の種類	金属くず	建設汚泥	繊維くず	混合(安定型)	石綿含有産業廃棄物	廃石綿	基準値超の有害物質を含む汚泥			
	全処理委託量	10.00 t	20.00 t	0.00 t	5.00 t	0.00 t	0.00 t	0.00 t			
	優良認定処理業者への処理委託量	0.00 t	20.00 t	0.00 t	0.00 t	0.00 t	0.00 t	0.00 t			
	再生利用業者への処理委託量	10.00 t	0.00 t	0.00 t	5.00 t	0.00 t	0.00 t	0.00 t			
	認定熱回収業者への処理委託料	0.00 t	0.00 t	0.00 t	0.00 t	0.00 t	0.00 t	0.00 t			
	認定熱回収業者以外の熱回収を行う業者への処理委託量	0.00 t	0.00 t	0.00 t	0.00 t	0.00 t	0.00 t	0.00 t			
(今後実施する予定の取組)											
再生利用が可能な廃棄物については、再生利用業者へ処理を委託する。											
※事務処理欄											